

• UGELLO PER STAMPI MULTICAVITÀ / BUSE POUR MOULES MULTI-EMPREINTES

Codice ugello Code buse	L	Codice resistenza Code résistance	Watt	Termocoppia / Thermocouple	
				a massa à la masse	isolata insulée
F16036-A-1GLT	36	E09394	200	E05302-F16	E16027-F16
F16046-A-1GLT	46	E09395	200		
F16056-A-1GLT	56	E09310	200		
F16066-A-1GLT	66	E09311	200		
F16076-A-1GLT	76	E09312	200		
F16086-A-1GLT	86	E09313	200	E05504-F16	E16029-F16
F16096-A-1GLT	96	E09314	200		
F16106-A-1GLT	106	E09315	200		
F16116-A-1GLT	116	E09316	200		
F16126-A-1GLT	126	E09317	200		
F16136-A-1GLT	136	E09318	220	E05917-F16	E16030-F16
F16146-A-1GLT	146	E09319	220		
F16156-A-1GLT	156	E09320	220		
F16166-A-1GLT	166	E09321	220		
F16176-A-1GLT	176	E09322	235		
F16186-A-1GLT	186	E09323	235	E05913-F16	E16031-F16
F16196-A-1GLT	196	E09324	235		
F16206-A-1GLT	206	E09325	235		

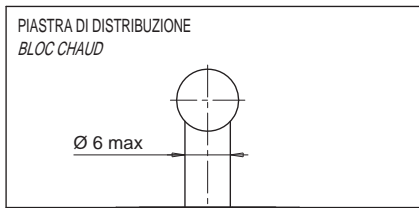
PUNTALE / POINTE

Codice puntale
Code pointe
E16095

PUNTALE ANTI-STRIATURE / ANTI LIGNES DE FLUX
Adatto a stampare materiali metallizzati
Groupe pointe pour matières nacrés ou métallisés

Consigliato per i materiali PP, PE e PS non caricati. Per altri materiali consultare il servizio tecnico Thermoplay. (Non consigliato per lo stampaggio di materiali caricati con fibre abrasive).

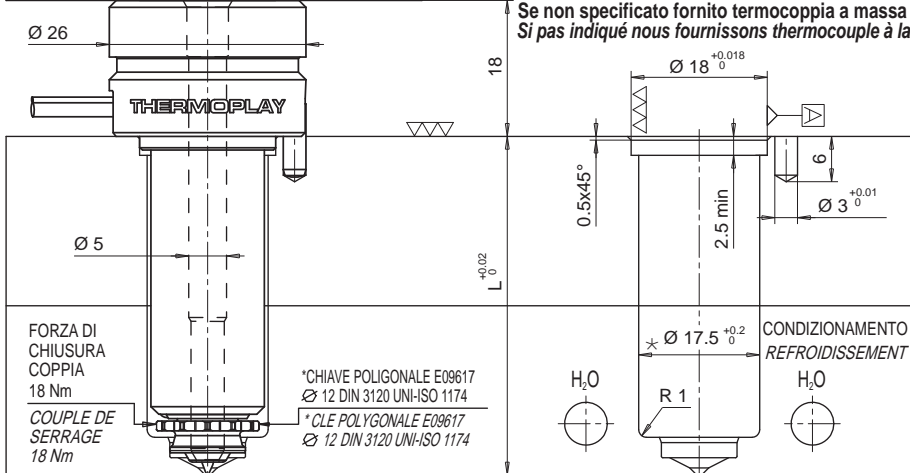
Pour toutes matières autres que PP-PE et PS non chargées, consulter votre agence Thermoplay. Déconseillée pour matières chargées ou abrasives.



Esempio d'ordine : **F 16 096-A -1GLT -JG**
Exemple de désignation:

Ugello - Bico
Lunghezza - Longueur
Uscita in alto - Sortie de câble en haut
Puntale tipo - Pointe type
Termocoppia a massa - Thermocouple à la masse

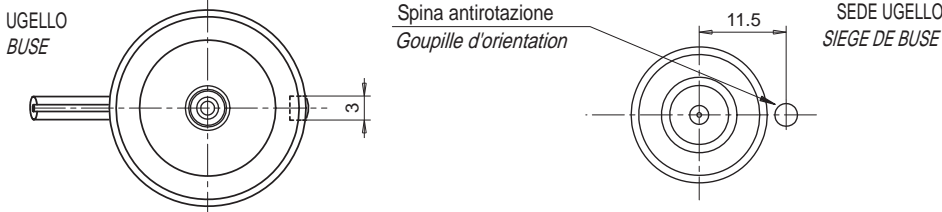
Se non specificato fornito termocoppia a massa
Si pas indiqué nous fournissons thermocouple à la masse



RESISTENZA E TERMOCOPPIA
RESISTANCE ET THERMOCOUPLE

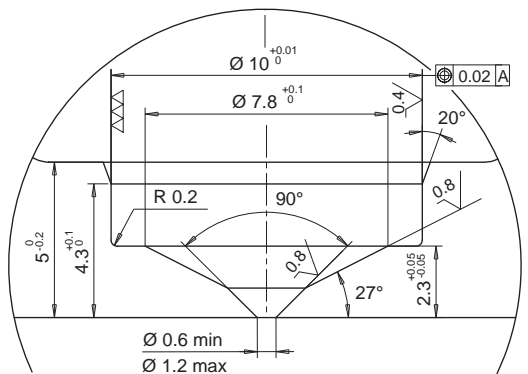
RESISTENZA RESISTANCE	Bianco / Blanc Rosso Bianco Rouge Blanc	230 V
TERMOCOPPIA THERMOCOUPLE	Rosso / Rouge Blu / Bleu	TC+ TC-

Suffisso Suffixe	Descrizione / Description
.. - JG	Termocoppia a massa con calibratura tipo J Thermocouple à la masse calibré type J
.. - JU	Termocoppia isolata con calibratura tipo J Thermocouple insulée calibré type J



Minimo interasse fattibile esecuzione speciale.
Entraxe minimum en exécution spéciale

Lavorazione facoltativa consigliata da THERMOPLAY per l'iniezione di materie termoplastiche a stampabilità critica
Exécution facultatives, mais conseillée par THERMOPLAY pour la transformation des matières thermoplastiques critiques.



Il diametro d'iniezione è INDICATIVO e può variare in funzione del volume iniettabile del materiale termoplasticoe dello spessore del pezzo stampato.
Le diamètre d'injection est seulement INDICATIF et peut changer en fonction du volume et d'épaisseur de la pièce moulée.

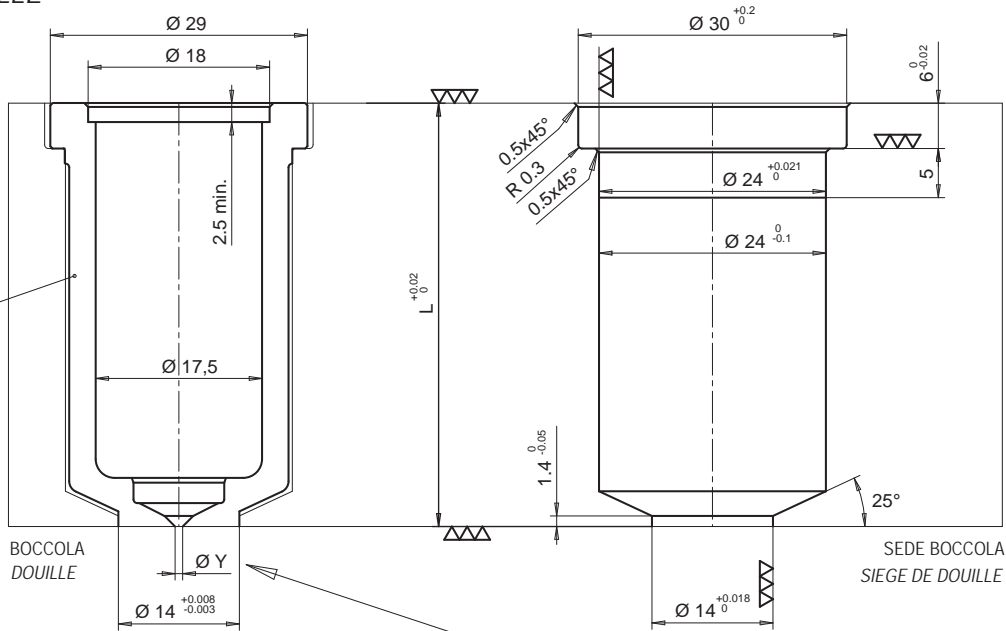
* è possibile eseguire Ø16 consultando il servizio tecnico Thermoplay
* il est possible d'exécuter Ø16 en consultant votre agence Thermoplay

• BOCCOLA / DOUILLE

- BOCCOLA
- DOUILLE

Codice boccola Code douille	L
E09505/...	36
E09506/...	46

acciaio/acier
HRC 50-52

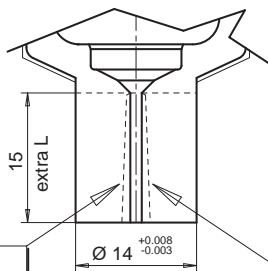


BOCCOLA
DOUILLE

SEDE BOCCOLA
SIEGE DE DOUILLE

- BOCCOLA CON EXTRALUNGHEZZA
- DOUILLE AVEC SURLONGUEUR

Codice boccola Code douille	L	Extra L
E09507/...	36	15
E09508/...	46	15



ESECUZIONE SU RICHIESTA THERMOPLAY SI RISERVA IN FASE D'ORDINE DI VALUTARE LA FATTIBILITÀ DEL DIAMETRO DEL FORO RISPETTO ALL' ALTEZZA DELL'EXTRALUNGHEZZA
EXECUTION SUR DEMANDE. THERMOPLAY SE RESERVE, AU MOMENT DE LA COMMANDE, D'ÉVALUER LA FASABILITÉ DU TROU D'INJECTION PAR RAPPORT A LA SURLONGUEUR.

Ø Y foro iniezione Ø Y trou d'injection	
Ø	Suffisso Suffixe
0.6	06
0.7	07
0.8	08
0.9	09
1.0	10
1.1	11
1.2	12

Esempio d'ordine:
E09505/09 = Boccola portagello altezza totale (L) 36 mm, senza extralunghezza e con foro d'iniezione Ø 0,9 mm.

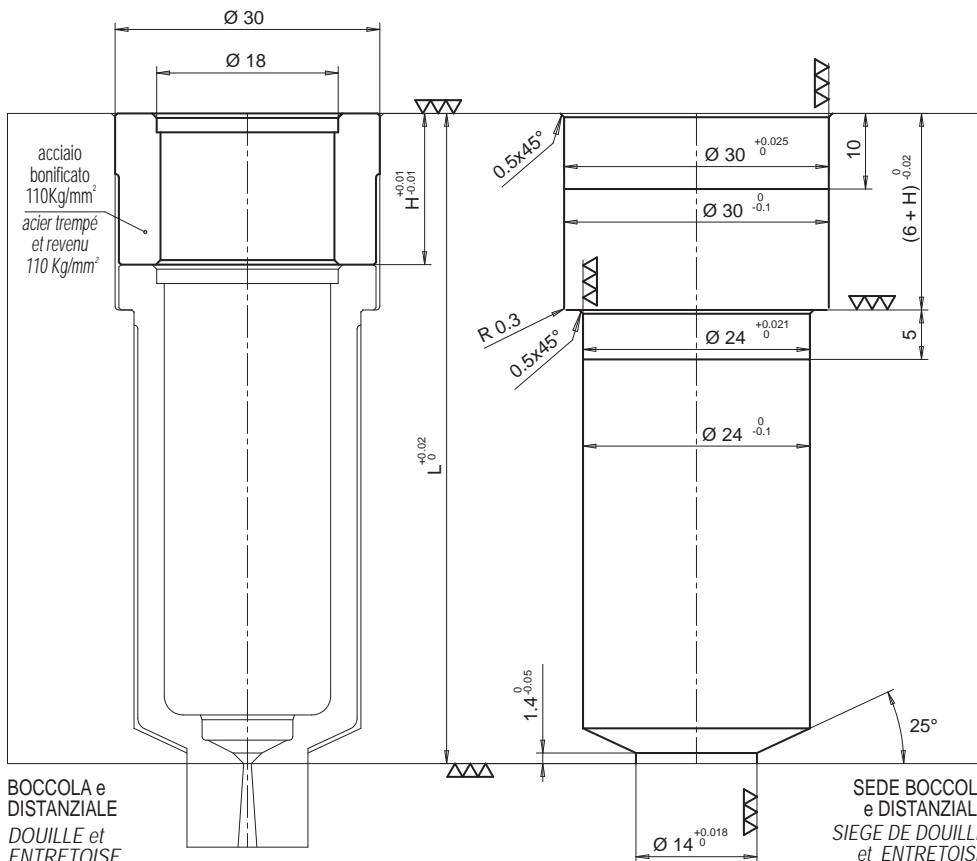
Exemple de désignation:
E09505/09 = Douille portebusette hauteur total (L) 36 mm, sans surlongueur et avec trou d'injection Ø 0,9 mm.

SFORMATURA A CURA DEL CLIENTE
EXECUTION DE LA FORME PAR LE CLIENT

• DISTANZIALE / ENTRETOISE

Composizione boccola + distanziale: aggiungere ai codici E09505, E09506, E09507 o E09508 il distanziale sotto specificato per poter raggiungere la lunghezza necessaria.
Composition douille + entretoise: ajouter aux codes E09505, E09506, E09507 ou E09508 l'entretoise ci-dessous spécifiée pour arriver à la longueur nécessaire.

Codice distanziale Code entretoise	H
E09518	10
E09519	20
E09520	30
E09521	40
E09522	50
E09523	60
E09524	70
E09525	80
E09526	90
E09527	100
E09528	110
E09529	120
E09530	130
E09531	140
E09532	150
E09533	160
E09642	170



BOCCOLA e
DISTANZIALE
DOUILLE et
ENTRETOISE

SEDE BOCCOLA
e DISTANZIALE
SIEGE DE DOUILLE
et ENTRETOISE

