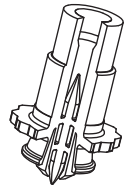


• UGELLO PER STAMPI MULTICAVITÀ / BUSE POUR MOULES MULTI-EMPREINTES

Codice ugello Code buse	L	Codice resistenza Code résistance	Watt	Termocoppia / Thermocouple	
				a massa à la masse	isolata insulée
F16066-M-1GLT	66	E09627	200	E05302-F16	E16027-F16
F16076-M-1GLT	76	E09628	200		
F16086-M-1GLT	86	E09629	200		
F16096-M-1GLT	96	E09630	200		
F16106-M-1GLT	106	E09631	200	E05504-F16	E16029-F16
F16116-M-1GLT	116	E09632	200		
F16126-M-1GLT	126	E09633	200		
F16136-M-1GLT	136	E09634	220		
F16146-M-1GLT	146	E09635	220	E05917-F16	E16030-F16
F16156-M-1GLT	156	E09636	220		
F16166-M-1GLT	166	E09637	220		
F16176-M-1GLT	176	E09638	235		
F16186-M-1GLT	186	E09639	235	E05913-F16	E16031-F16
F16196-M-1GLT	196	E09640	235		
F16206-M-1GLT	206	E09641	235		

PUNTALE / POINTE

Codice puntale
Code pointe
E16095



PUNTALE ANTI-STRIATURE / ANTI LIGNES DE FLUX

Adatto a stampare materiali metallizzati
Groupe pointe pour matières nacrés ou métallisés

Consigliato per i materiali PP, PE e PS non caricati. Per altri materiali consultare il servizio tecnico Thermoplay. (Non consigliato per lo stampaggio di materiali caricati con fibre abrasive).

Pour toutes matières autres que PP-PE et PS non chargées, consulter votre agence Thermoplay. Déconseillée pour matières chargées ou abrasives.

Esempio d'ordine : Exemple de désignation: **F 16 096-M 1GLT-JG**

Ugello - Bico

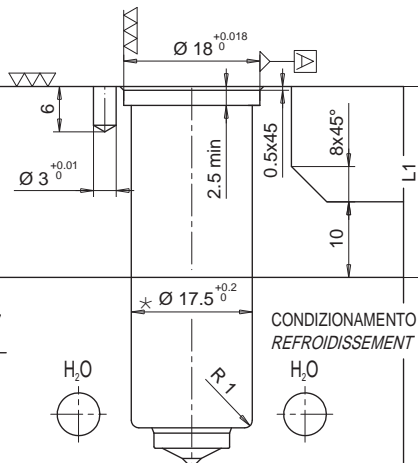
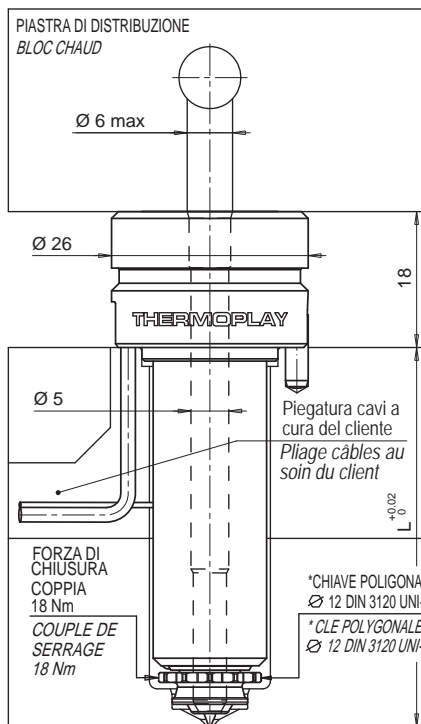
Lunghezza - Longueur

Uscita a metà - Sortie de câble à moitié

Puntale tipo - Pointe type

Termocoppia a massa - Thermocouple à la masse

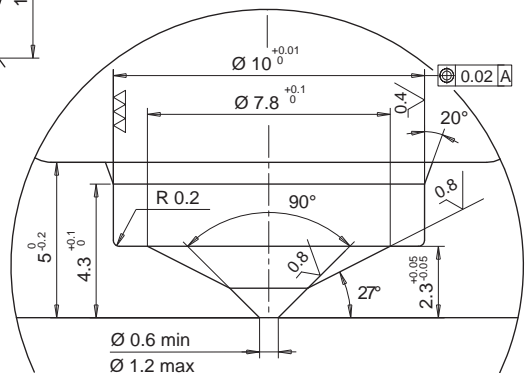
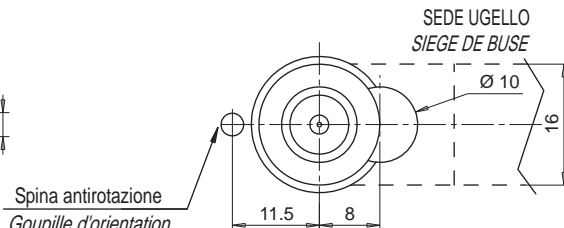
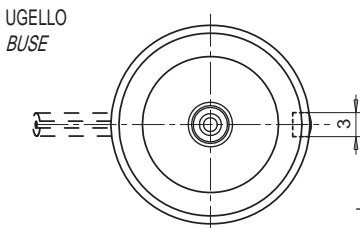
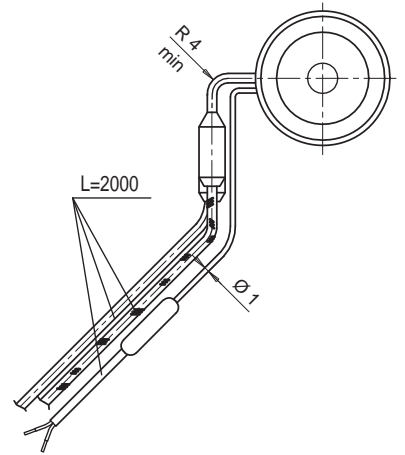
Se non specificato fornito termocoppia a massa
Si pas indiqué nous fournissons thermocouple à la masse



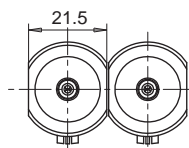
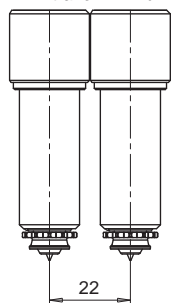
RESISTENZA E TERMOCOPPIA
RESISTANCE ET THERMOCOUPLE

RESISTENZA RESISTANCE	Bianco / Blanc Rosso Bianco Rouge Blanc	230 V
TERMOCOPPIA THERMOCOUPLE	Rosso / Rouge Blu / Bleu	TC+ TC-

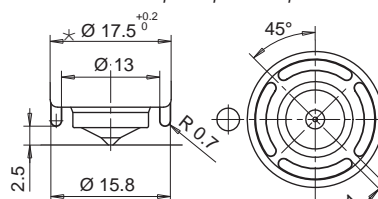
Suffisso Suffixe	Descrizione / Description
.. - JG	Termocoppia a massa con calibratura tipo J Thermocouple à la masse calibré type J
.. - JU	Termocoppia isolata con calibratura tipo J Thermocouple insulée calibré type J



Minimo interasse fattibile esecuzione speciale.
Entraxe minimum en exécution spéciale



Lavorazione facoltativa consigliata da THERMOPLAY per l'iniezione di materie termoplastiche a stampabilità critica
Exécution facultatives, mais conseillée par THERMOPLAY pour la transformation des matières thermoplastiques critiques.



Il diametro d'iniezione è INDICATIVO e può variare in funzione del volume iniettabile del materiale termoplastico e dello spessore del pezzo stampato.

Le diamètre d'injection est seulement INDICATIF et peut changer en fonction du volume et d'épaisseur de la pièce moulée.

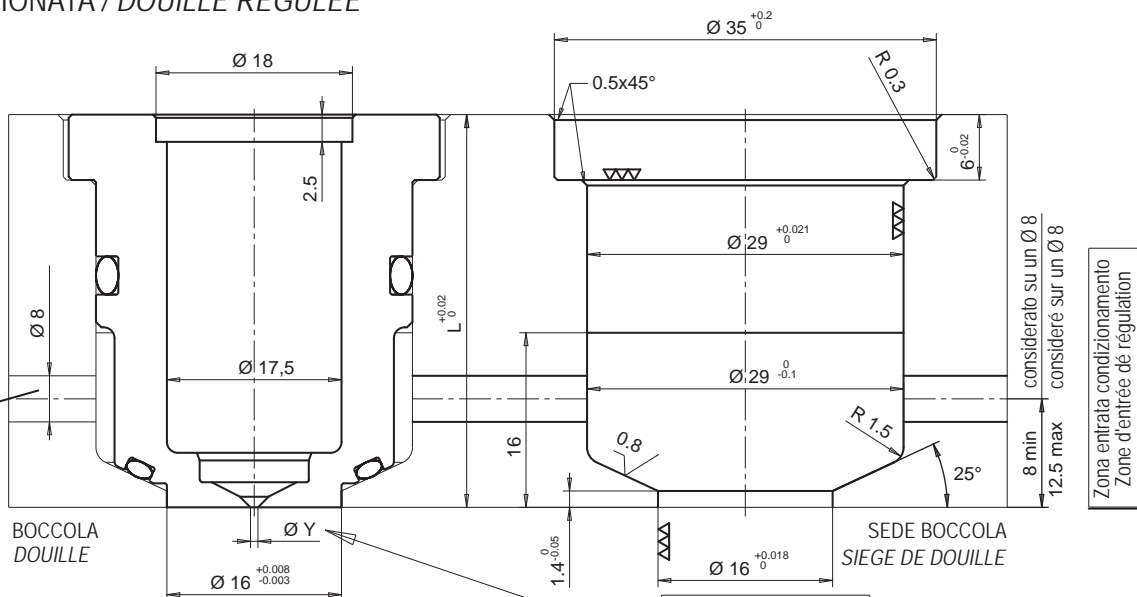
* è possibile eseguire Ø16 consultando il servizio tecnico Thermoplay
* il est possible d'exécuter Ø16 en consultant votre agence Thermoplay

• BOCCOLA CONDIZIONATA / DOUILLE RÉGULÉE

- BOCCOLA CONDIZIONATA
- DOUILLE RÉGULÉE

Codice boccola Code douille	L
E09568/...	36
E09569/...	46

CONDIZIONAMENTO
REFROIDISSEMENT

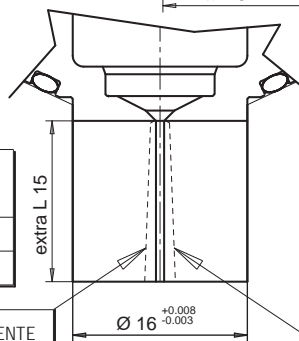


Zona entrata condizionamento
Zone d'entrée de régulation

- BOCCOLA CONDIZIONATA CON EXTRALUNGHEZZA
- DOUILLE RÉGULÉE AVEC SURLONGUEUR

Codice boccola Code douille	L	Extra L
E09570/..	36	15
E09571/..	46	15

SFORMATURA A CURA DEL CLIENTE
EXECUTION DE LA FORME PAR LE CLIENT



ESECUZIONE SU RICHIESTA THERMOPLAY SI RISERVA IN FASE D'ORDINE DI VALUTARE LA FATTIBILITÀ DEL DIAMETRO DEL FORO RISPETTO ALL' ALTEZZA DELL'EXTRALUNGHEZZA
EXECUTION SUR DEMANDE. THERMOPLAY SE RESERVE, AU MOMENT DE LA COMMANDE, D'ÉVALUER LA FASABILITÉ DU TROU D'INJECTION PAR RAPPORT A LA SURLONGUEUR.

Ø Y foro iniezione Ø Y trou d'injection	Suffisso Suffixe
0.6	06
0.7	07
0.8	08
0.9	09
1.0	10
1.1	11
1.2	12

Esempio d'ordine:

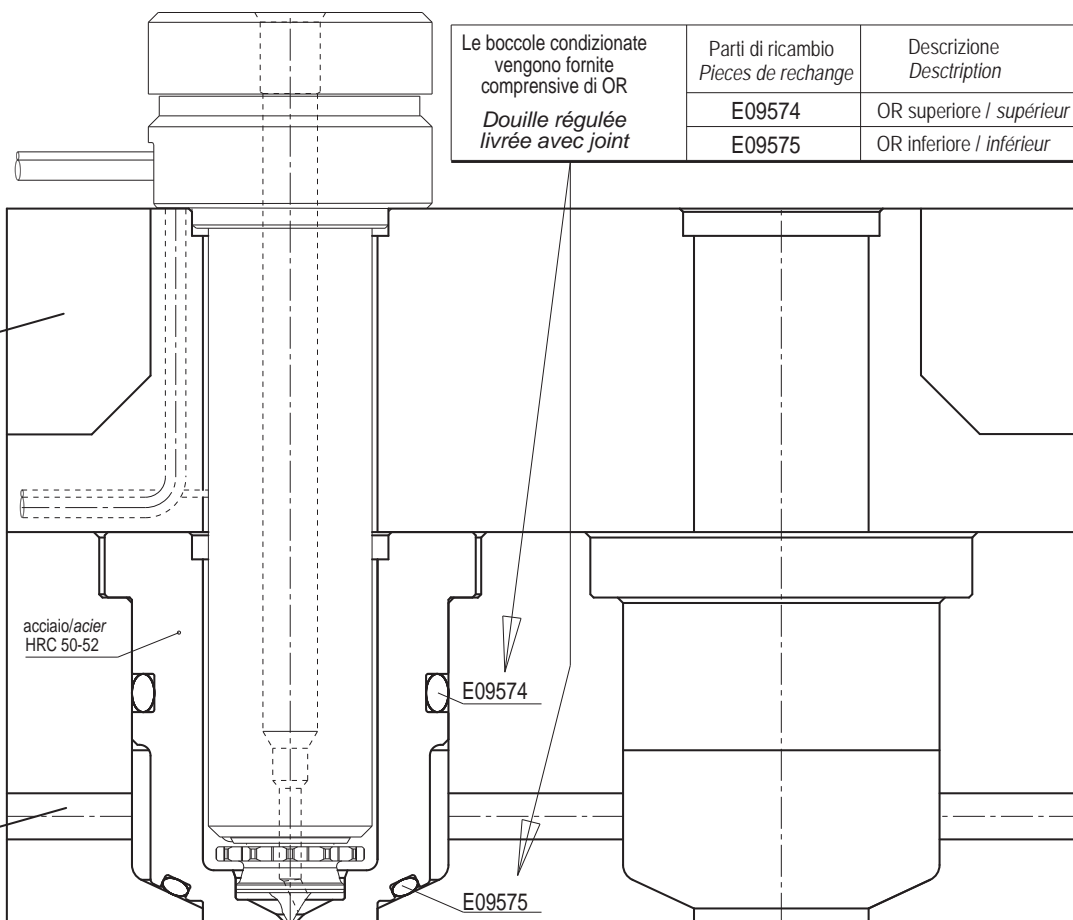
E09568/09 = Boccola portagello altezza totale (L) 36 mm, senza extralunghezza e con foro d'iniezione Ø 0,9 mm.

Exemple de désignation:

E09568/09 = Douille portebusette hauteur total (L) 36 mm, sans surlongueur et avec trou d'injection Ø 0,9 mm.

Le boccole portagello condizionate sono prive di distanziali e vengono fornite alle lunghezze 36 e 46 sopracitate
Douille porte busette régulée de longueur 36 et 46 livrée sans entretoise.

PIASTRA PORTAUGELLI
PLAQUE PORTE BUSE



Le boccole condizionate vengono fornite comprensive di OR
Douille régulée livrée avec joint

Parti di ricambio Pieces de rechange	Descrizione Description
E09574	OR superiore / supérieur
E09575	OR inferiore / inférieur

BOCCOLA + UGELLO
DOUILLE + BUSE

SEDE BOCCOLA
SIEGE DE DOUILLE