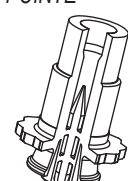


• UGELLO PER STAMPI MULTICAVITÀ / BUSE POUR MOULES MULTI-EMPREINTES

| Codice ugello Code buse | L | Codice resistenza Code résistance | Watt | Termocoppia / Thermocouple | |
|----------------------------|-----|--------------------------------------|------|----------------------------|--------------------|
| | | | | a massa à la masse | isolata insulée |
| F24046-A-1GLT | 46 | E09610 | 200 | E05302-F24 | E16027-F24 |
| F24056-A-1GLT | 56 | E09428 | 200 | | |
| F24066-A-1GLT | 66 | E09431 | 200 | | |
| F24076-A-1GLT | 76 | E09433 | 200 | | |
| F24086-A-1GLT | 86 | E09436 | 200 | E05504-F24 | E16029-F24 |
| F24096-A-1GLT | 96 | E09438 | 250 | | |
| F24106-A-1GLT | 106 | E09441 | 250 | | |
| F24116-A-1GLT | 116 | E09443 | 250 | | |
| F24126-A-1GLT | 126 | E09446 | 250 | E05917-F24 | E16030-F24 |
| F24136-A-1GLT | 136 | E09448 | 270 | | |
| F24146-A-1GLT | 146 | E09451 | 270 | | |
| F24156-A-1GLT | 156 | E09453 | 300 | | |
| F24166-A-1GLT | 166 | E09456 | 300 | E05913-F24 | E16031-F24 |
| F24176-A-1GLT | 176 | E09458 | 350 | | |
| F24186-A-1GLT | 186 | E09461 | 350 | | |
| F24196-A-1GLT | 196 | E09463 | 350 | | |
| F24206-A-1GLT | 206 | E09465 | 350 | | |

PUNTALE / POINTE

Codice puntale
Code pointe
E16097



PUNTALE ANTI-STRIATURE / ANTI LIGNES DE FLUX

Adatto a stampare materiali metallizzati
Groupe pointe pour matières nacrés ou métallisés

Consigliato per i materiali PP, PE e PS non caricati. Per altri materiali consultare il servizio tecnico Thermoplay. (Non consigliato per lo stampaggio di materiali caricati con fibre abrasive).

Pour toutes matières autres que PP-PE et PS non chargées, consulter votre agence Thermoplay. Déconseillée pour matières chargées ou abrasives.

**RESISTENZA E TERMOCOPPIA
RESISTANCE ET THERMOCOUPLE**

| | | |
|-----------------------------|---|-------|
| RESISTENZA RESISTANCE | Bianco / Blanc Rosso Bianco Rouge Blanc | 230 V |
| TERMOCOPPIA THERMOCOUPLE | Rosso / Rouge | TC+ |
| | Blu / Bleu | TC- |

| Suffisso Suffixe | Descrizione / Description |
|---------------------|--|
| .. - JG | Termocoppia a massa con calibratura tipo J Thermocouple à la masse calibré type J |
| .. - JU | Termocoppia isolata con calibratura tipo J Thermocouple insulée calibré type J |

Esempio d'ordine : **F24 096-A -1GLT-JG**
 Exemple de désignation:

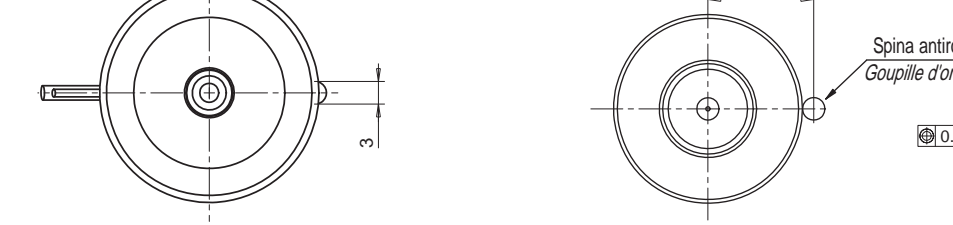
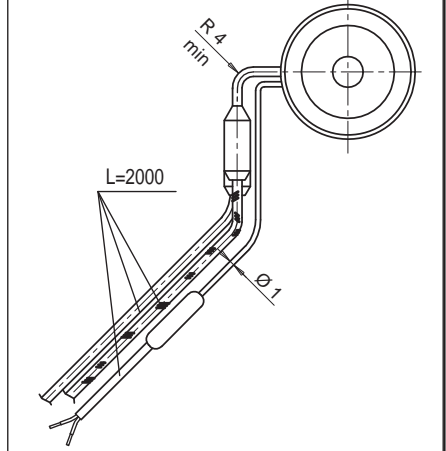
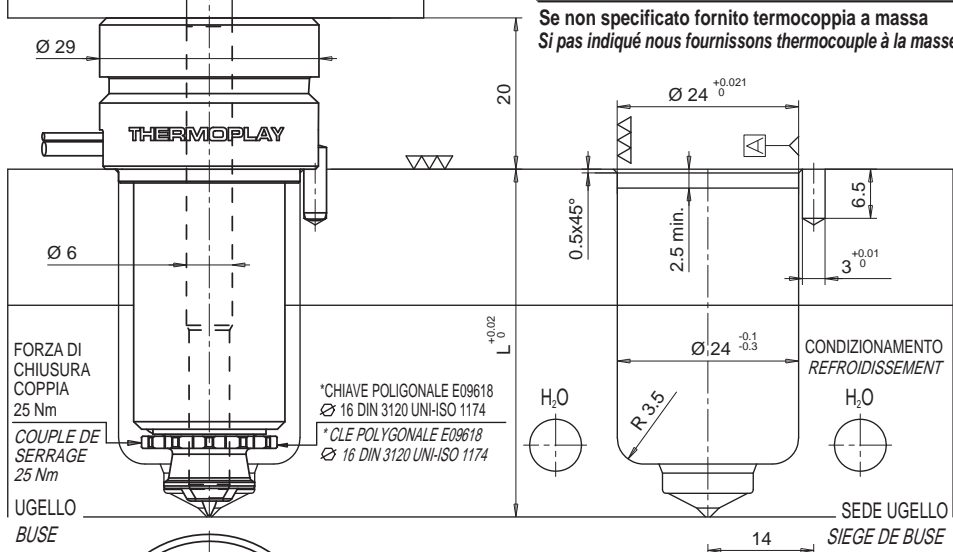
Ugello - Bico

Lunghezza - Longueur

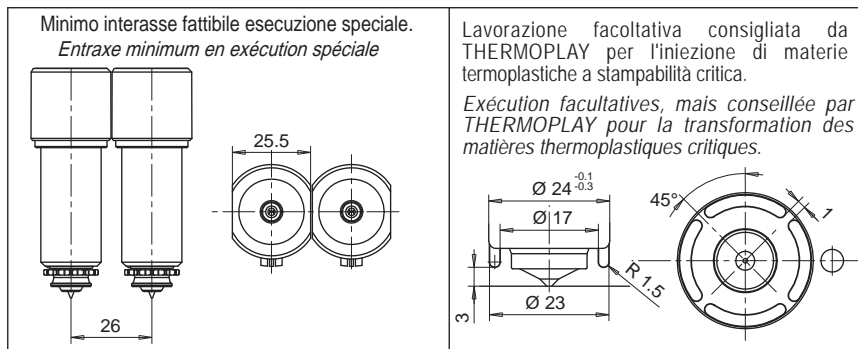
Uscita in alto - Sortie de câble en haut

Puntale tipo - pointe type

Termocoppia a massa - Thermocouple à la masse



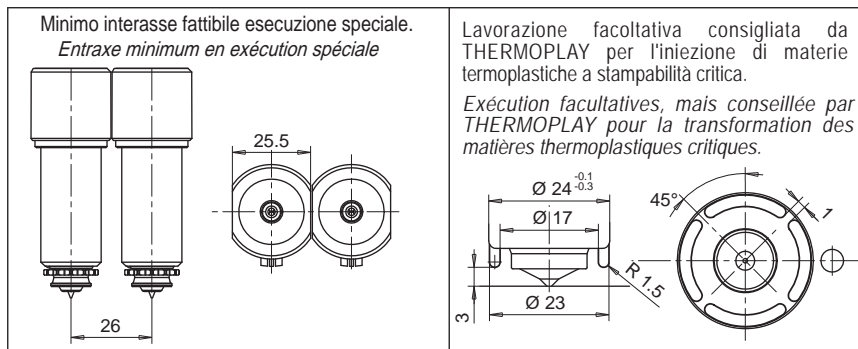
Minimo interasse fattibile esecuzione speciale.
 Entaxe minimum en exécution spéciale



25.5

26

Lavorazione facoltativa consigliata da THERMOPLAY per l'iniezione di materie termoplastiche a stampabilità critica.
 Exécution facultatives, mais conseillée par THERMOPLAY pour la transformation des matières thermoplastiques critiques.



Ø 24^{-0.1}/_{-0.3}

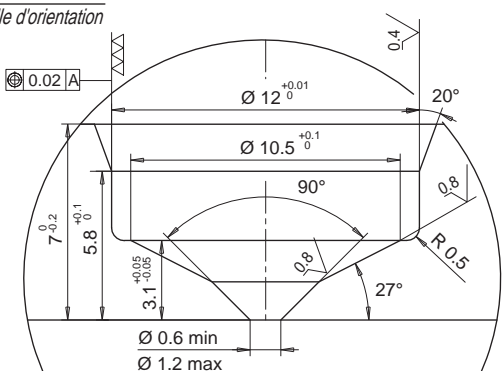
Ø 17

45°

R 1.5

Ø 23

3



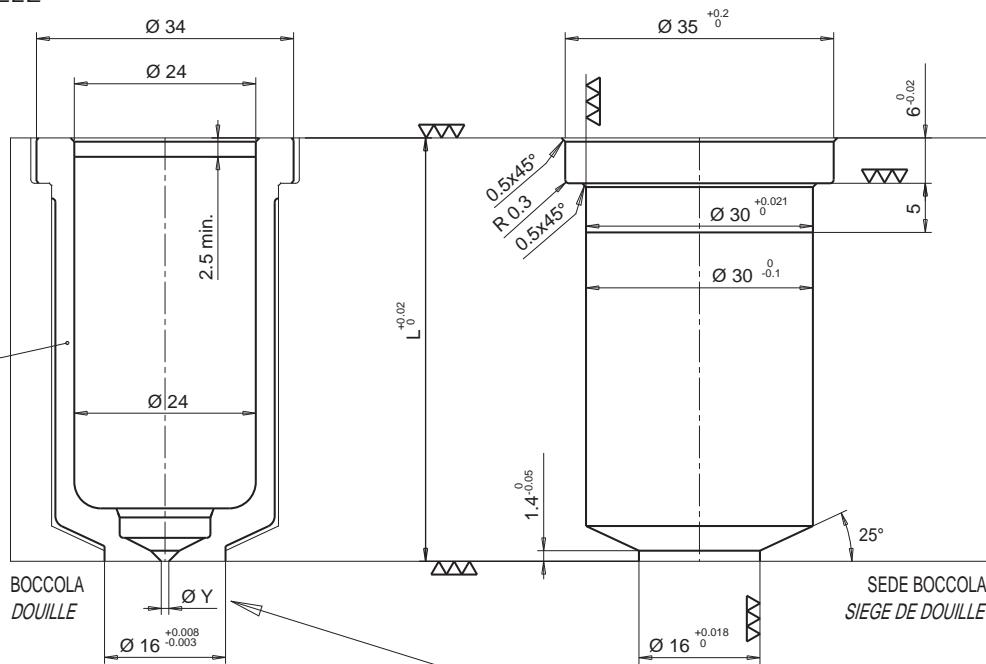
Il diametro d'iniezione è INDICATIVO e può variare in funzione del volume iniettabile del materiale termoplastico e dello spessore del pezzo stampato.
 Le diamètre d'injection est seulement INDICATIF et peut changer en fonction du volume et d'épaisseur de la pièce moulée.

• BOCCOLA / DOUILLE

- BOCCOLA
- DOUILLE

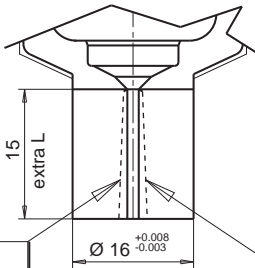
| Codice boccola Code douille | L |
|--------------------------------|----|
| E09611/... | 46 |
| E09563/... | 56 |

acciaio/acier
HRC 50-52



- BOCCOLA CON EXTRALUNGHEZZA
- DOUILLE AVEC SURLONGUEUR

| Codice boccola Code douille | L | Extra L |
|--------------------------------|----|---------|
| E09612/... | 46 | 15 |
| E09564/... | 56 | 15 |



ESECUZIONE SU RICHIESTA THERMOPLAY SI RISERVA IN FASE D'ORDINE DI VALUTARE LA FATTIBILITÀ DEL DIAMETRO DEL FORO RISPETTO ALL' ALTEZZA DELL'EXTRALUNGHEZZA

EXECUTION SUR DEMANDE. THERMOPLAY SE RESERVE, AU MOMENT DE LA COMMANDE, D'ÉVALUER LA FASABILITÉ DU TROU D'INJECTION PAR RAPPORT A LA SURLONGUEUR.

| Ø Y foro iniezione Ø Y trou d'injection | |
|--|---------------------|
| Ø | Suffisso Suffixe |
| 0.6 | 06 |
| 0.7 | 07 |
| 0.8 | 08 |
| 0.9 | 09 |
| 1.0 | 10 |
| 1.1 | 11 |
| 1.2 | 12 |

Esempio d'ordine: E09611/09 =
Boccola portaugello altezza totale (L) 46 mm, senza extralunghezza e con foro d'iniezione Ø 0,9 mm.

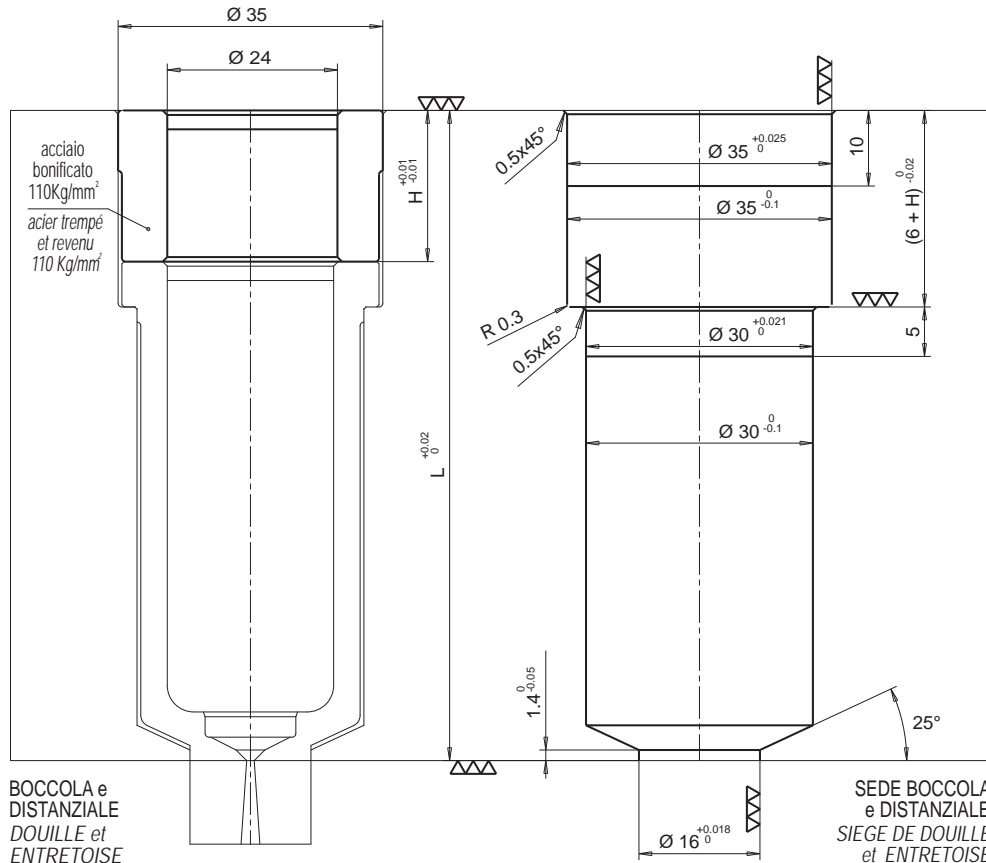
Exemple de désignation: E09611/09 =
Douille portebusette hauteur total (L) 46 mm, sans extralungueur et avec trou d'injection Ø 0,9 mm.

SFORMATURA A CURA DEL CLIENTE
EXECUTION DE LA FORME PAR LE CLIENT

• DISTANZIALE / ENTRETOISE

Composizione boccola + distanziale: aggiungere ai codici E09611, E09563, E09612 o E09564 il distanziale sotto specificato per poter raggiungere la lunghezza necessaria.
Composition douille + entretoise: ajouter aux codes E09611, E09563, E09612 ou E09564 l'entretoise ci-dessous spécifiée pour arriver à la longueur nécessaire

| Codice distanziale Code entretoise | H |
|---------------------------------------|-----|
| E09579 | 10 |
| E09580 | 20 |
| E09581 | 30 |
| E09582 | 40 |
| E09583 | 50 |
| E09584 | 60 |
| E09585 | 70 |
| E09586 | 80 |
| E09587 | 90 |
| E09588 | 100 |
| E09589 | 110 |
| E09590 | 120 |
| E09591 | 130 |
| E09592 | 140 |
| E09593 | 150 |
| E09643 | 160 |



BOCCOLA e
Distanziale
DOUILLE et
ENTRETOISE

SEDE BOCCOLA
e DISTANZIALE
SIEGE DE DOUILLE
et ENTRETOISE

