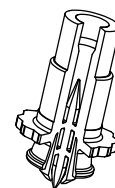


• NOZZLES FOR MULTICAVITY MOLDS / СОПЛА ДЛЯ МНОГОГНЕЗДНЫХ ПРЕСС-ФОРМ

Nozzle code Код сопла	L	Heater code Код нагревательного элемента	Watt	Thermocouple / Термопара	
				grounded Неизолированная	insulated Изолированная
F24066-M-1GLT	66	E09644	200	E05302-F24	E16027-F24
F24076-M-1GLT	76	E09645	200		
F24086-M-1GLT	86	E09646	200		
F24096-M-1GLT	96	E09647	250	E05504-F24	E16029-F24
F24106-M-1GLT	106	E09648	250		
F24116-M-1GLT	116	E09649	250		
F24126-M-1GLT	126	E09650	250		
F24136-M-1GLT	136	E09651	270		
F24146-M-1GLT	146	E09652	270	E05917-F24	E16030-F24
F24156-M-1GLT	156	E09653	300		
F24166-M-1GLT	166	E09654	300		
F24176-M-1GLT	176	E09655	350		
F24186-M-1GLT	186	E09656	350	E05913-F24	E16031-F24
F24196-M-1GLT	196	E09657	350		
F24206-M-1GLT	206	E09658	350		

TIP / НАКОНЕЧНИК

Tip code  
Код наконечника  
**E16097**



**ANTI-STREAKS TIP**  
Suggested for glitter materials  
**НАКОНЕЧНИК ДЛЯ РАВНОМЕРНОГО РАСПРЕДЕЛЕНИЯ МАТЕРИАЛА**  
Предназначен для литья материалов с металлизированными наполнителями

Recommended for easy flow materials such as PP, PE and PS. For other material types consult Thermoplay's technical support. It is not recommended for molding materials reinforced with abrasive fibres.

Рекомендован для материалов PP, PE и PS без наполнителей. Для других материалов консультироваться с техподделом Thermoplay. (Не рекомендован для материалов с абразивными наполнителями).

HEATER AND THERMOCOUPLE  
НАГРЕВАТЕЛЬ И ТЕРМОПАРА

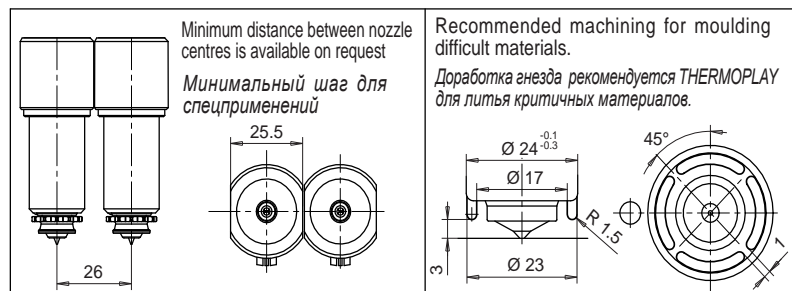
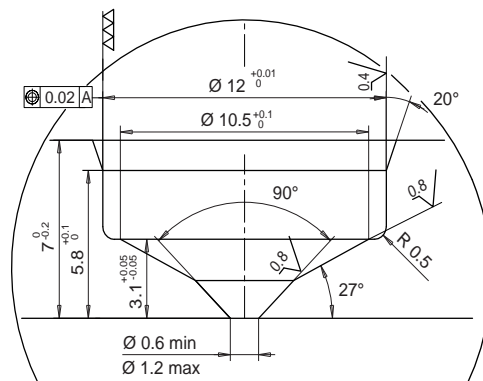
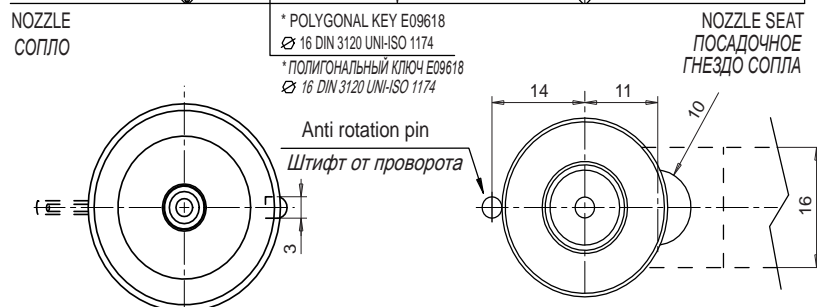
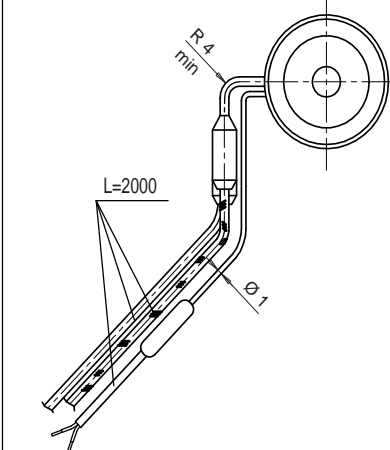
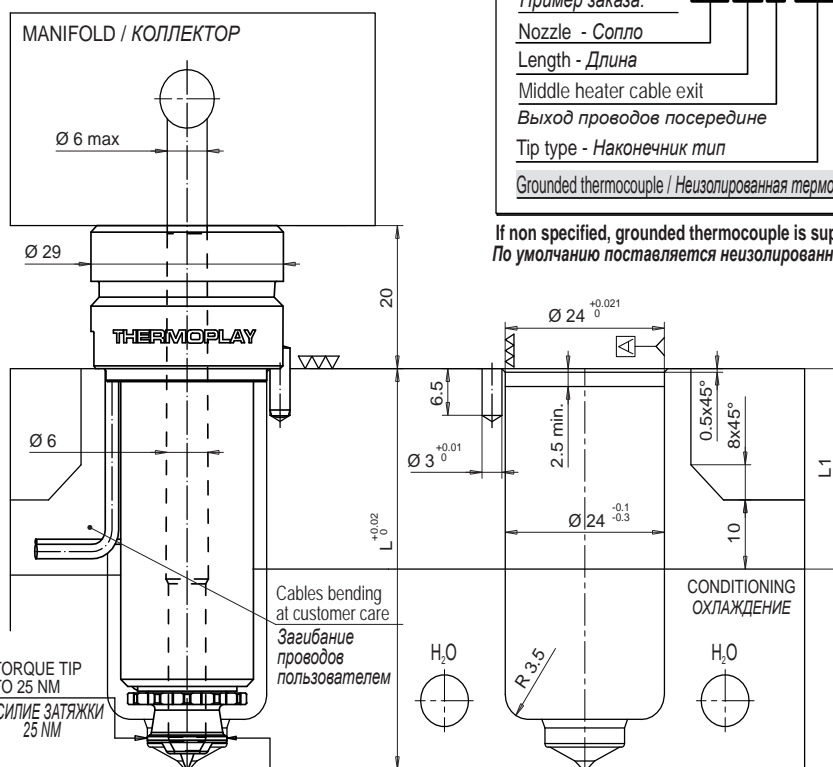
HEATER НАГРЕВАТЕЛЬ	White / Белый Red-White Красный-Белый	230 V
-----------------------	---	-------

THERMOCOUPLE ТЕРМОПАРА	Red / Красный Blue / Синий	TC+ TC-
---------------------------	-------------------------------	------------

Suffix Код	Description / Описание
.. - JG	Grounded thermocouple with J type calibration Неизолированная термопара, тип J
.. - JU	Insulated thermocouple with J type calibration Изолированная термопара тип J

Example of order :  
Пример заказа: **F24 096-M -1GLT - JG**  
Nozzle - Сопло  
Length - Длина  
Middle heater cable exit  
Выход проводов посередине  
Tip type - Наконечник тип  
Grounded thermocouple / Неизолированная термопара

If non specified, grounded thermocouple is supplied.  
По умолчанию поставляется неизолированная термопара



Gate diameter is approximate and could vary depending on injected volume and part wall thickness.

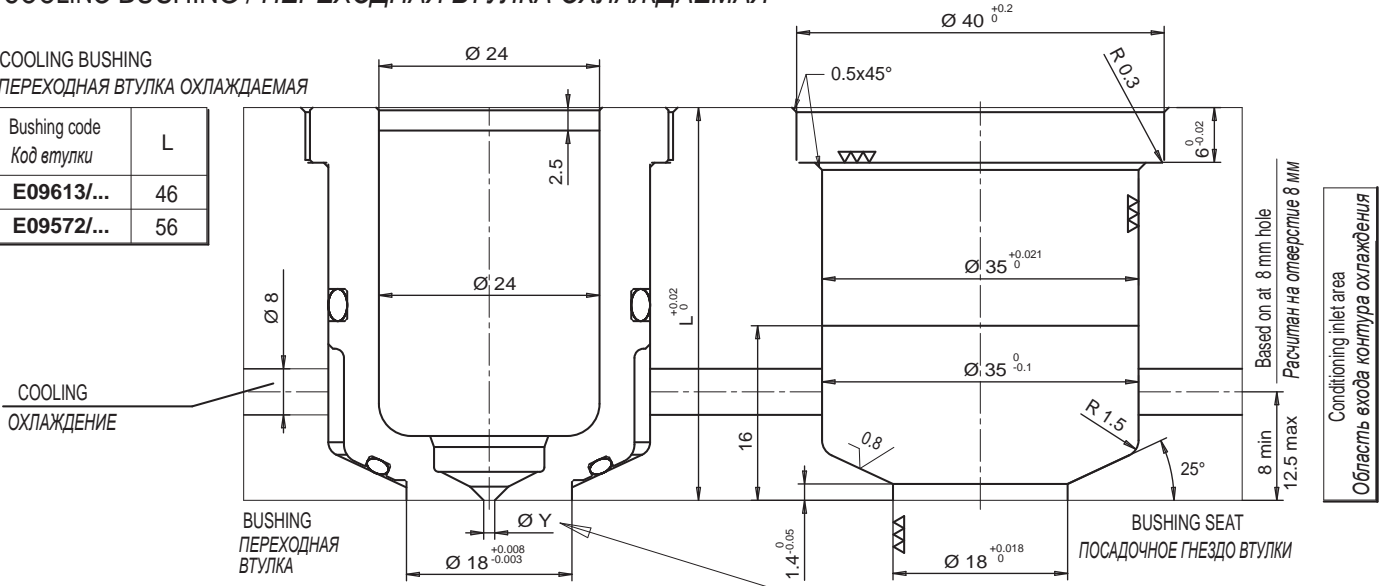
Диаметр точки впрыска: УСЛОВНЫЙ может изменяться в зависимости от объема впрыскиваемого материала и толщины стенки отливки.



• COOLING BUSHING / ПЕРЕХОДНАЯ ВТУЛКА ОХЛАЖДАЕМАЯ

- COOLING BUSHING
- ПЕРЕХОДНАЯ ВТУЛКА ОХЛАЖДАЕМАЯ

Bushing code Код втулки	L
<b>E09613/...</b>	46
<b>E09572/...</b>	56



COOLING  
ОХЛАЖДЕНИЕ

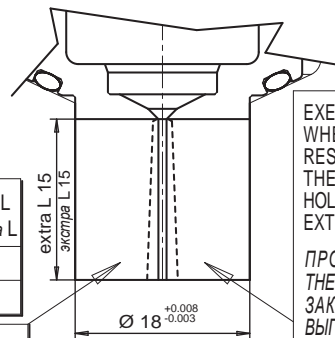
BUSHING  
ПЕРЕХОДНАЯ  
ВТУЛКА

BUSHING SEAT  
ПОСАДОЧНОЕ ГНЕЗДО ВТУЛКИ

Conditioning inlet area  
Область входа контура охлаждения

- COOLING BUSHING WITH EXTRA LENGTH
- ВТУЛКА ОХЛАЖДАЕМАЯ УДЛИНЕННАЯ

Bushing code Код втулки	L	extra L экстра L
<b>E09614/...</b>	46	15
<b>E09573/...</b>	56	15



EXECUTION AVAILABLE ON REQUEST WHEN ORDERING THERMOPLAY RESERVES THE RIGHT TO EVALUATE THE FEASIBILITY OF THE INJECTION HOLE RESPECT TO THE HEIGHT OF THE EXTRA LENGTH

ПРОВОДИТСЯ ПО ЗАПРОСУ В ТHERMOPLAY НА СТАДИИ ОФОРМЛЕНИЯ ЗАКАЗА ОЦЕНИТЬ ВОЗМОЖНОСТЬ ВЫПОЛНЕНИЯ ДИАМЕТРА ОТВЕРСТИЯ В СООТВЕТСТВИИ С ВЫСОТОЙ ДОБАВОЧНОЙ ДЛИНЫ.

Y gate Отверстие точки впрыска	
Ø	Suffix Код
0.6	06
0.7	07
0.8	08
0.9	09
1.0	10
1.1	11
1.2	12

Ordering code example: E09613/09 =  
Bushing for nozzle total length (L) 46 mm, without extra length and with injection hole 0,9 mm.

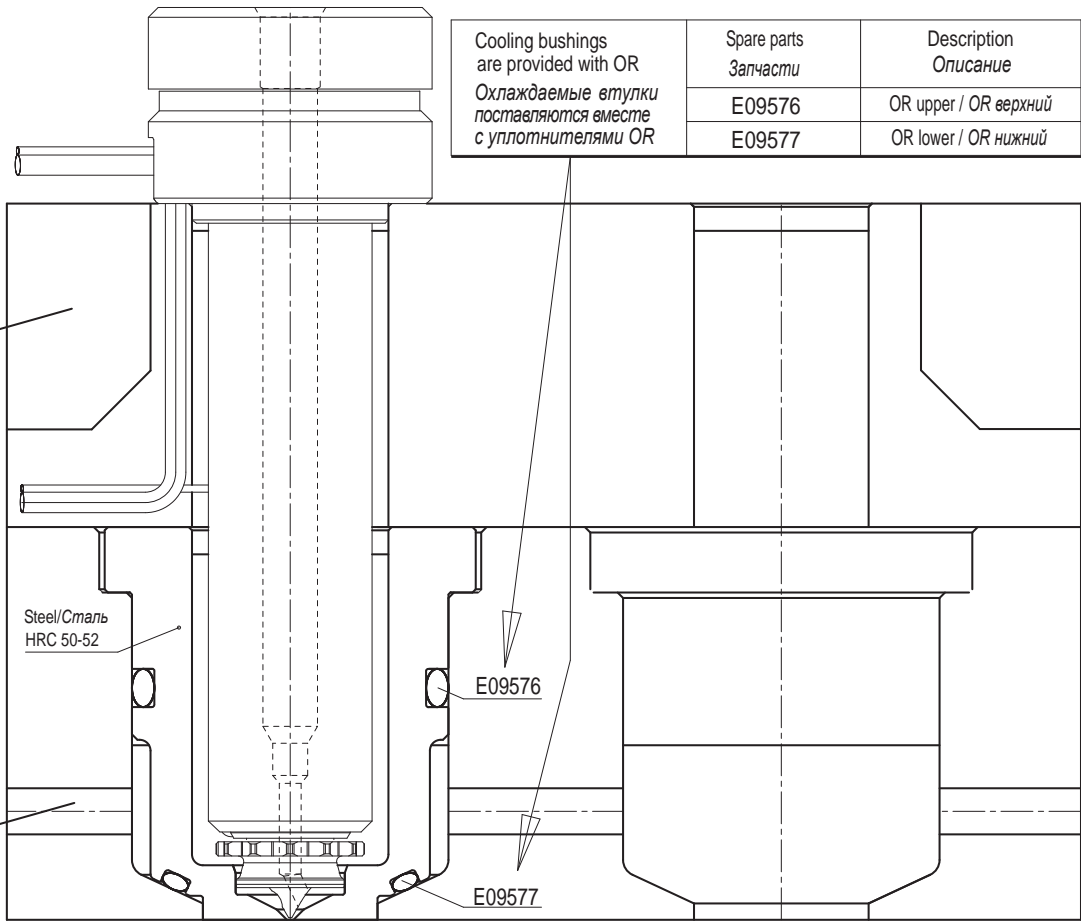
Пример заказа: E09613/09=  
Переходная втулка сопла длина (L) 46 мм, не удлиненная; отверстие точки впрыска 0,9 мм

DRAFT ANGLE IS AT CUSTOMER CHARGE  
ПРОФИЛЬ ВЫПОЛНЯЕМЫЙ КЛИЕНТОМ

Spacers are not provided with cooling bushes. Available lengths are 46 and 56 as mentioned above.  
Переходные втулки сопел не снабжены дистанционными втулками, представлены длиной 46 - 56 мм.

NOZZLE PLATE  
ПЛИТА-ОБОЙМА СОПЕЛ

COOLING  
ОХЛАЖДЕНИЕ



BUSHING + NOZZLE  
ПЕРЕХОДНАЯ ВТУЛКА + СОПЛО

BUSHING SEAT  
ПОСАДОЧНОЕ ГНЕЗДО ВТУЛКИ

Spare parts Запчасти	Description Описание
E09576	OR upper / OR верхний
E09577	OR lower / OR нижний

Cooling bushings are provided with OR  
Охлаждаемые втулки поставляются вместе с уплотнителями OR