

• DYSZE CENTRALNE / SAMOSTATNÁ TRYSKA

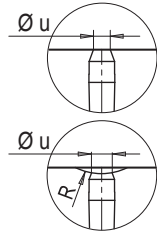
Symbol dyszy Kód trysky	L	Symbol grzałki Kód topeni	Watt	Temporara / Čidlo	
				Uziemiona Uzemněné	Izolowana Izolované
FLH646076-1DW-ØY/S0..	76	E16695	1285	E05505-F46	E16037-F46
FLH646086-1DW-ØY/S0..	86	E16696	1310		
FLH646096-1DW-ØY/S0..	96	E16697	1310		
FLH646106-1DW-ØY/S0..	106	E16698	1345		
FLH646116-1DW-ØY/S0..	116	E16699	1345		
FLH646126-1DW-ØY/S0..	126	E16700	1375		
FLH646136-1DW-ØY/S0..	136	E16701	1375		
FLH646146-1DW-ØY/S0..	146	E16702	1410		
FLH646156-1DW-ØY/S0..	156	E16703	1410		
FLH646166-1DW-ØY/S0..	166	E16704	1445		
FLH646176-1DW-ØY/S0..	176	E16705	1445		
FLH646186-1DW-ØY/S0..	186	E16706	1480		
FLH646196-1DW-ØY/S0..	196	E16707	1480		
FLH646206-1DW-ØY/S0..	206	E16708	1510		
FLH646216-1DW-ØY/S0..	216	E16709	1510		
FLH646226-1DW-ØY/S0..	226	E16710	1545		
FLH646236-1DW-ØY/S0..	236	E16711	1545		
FLH646246-1DW-ØY/S0..	246	E16712	1580		
FLH646256-1DW-ØY/S0..	256	E16713	1580		
FLH646266-1DW-ØY/S0..	266	E16714	1615		
FLH646276-1DW-ØY/S0..	276	E16715	1615		
FLH646286-1DW-ØY/S0..	286	E16716	1650		
FLH646296-1DW-ØY/S0..	296	E16717	1650		
FLH646306-1DW-ØY/S0..	306	E16718	1650		
FLH646316-1DW-ØY/S0..	316	E16719	1650		
FLH646326-1DW-ØY/S0..	326	E16720	1650		
FLH646336-1DW-ØY/S0..	336	E16721	1650		
FLH646346-1DW-ØY/S0..	346	E16722	1650		
FLH646356-1DW-ØY/S0..	356	E16723	1650		

Opcjonalna grzałka opaskowa (patrz rozdział Akcesoria strona 26.17) Symbol/Kód Ø 46  
Přídavný topný pás (viz kapitola Příslušenství, s. 26.17) **E17539**

Przykład zamówienia: **FLH 6 46 146-1DW-16/S004-JG**  
 Vzor pro objednávku: **FLH 6 46 146-1DW-16/S004-JG**  
 Dysza centralna - Samostatná tryška  
 Dysza - Průměr  
 Długość - Délka  
 Typ końcówki - Typ hrotu  
 Przewężka 1,2 mm / Vstřikovací otvor 1,2 mm  
 R kuli tulei wtryskowej 40 mm  
 Vstřikovací objímka s kulovým poloměrem 40 mm  
 Temporara uziemiona / Uzemněné čidlo

Jeśli brak oznaczenia dostarczana jest uziemiona temporara.  
Není-li uvedeno jinak, dodává se uzemněné čidlo

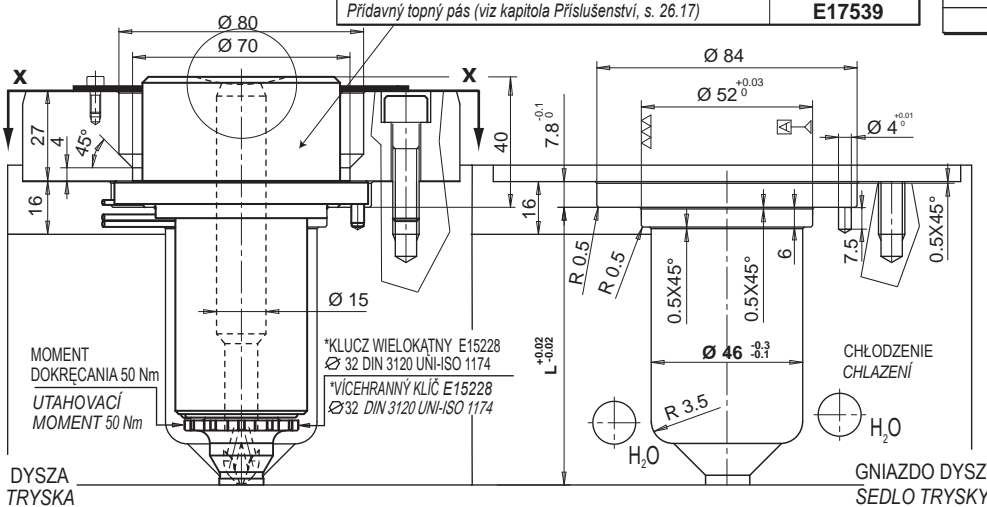
Symbol Kód	R	Ø u
.. /S001	0	10.1
.. /S002	1/2"	12.7
.. /S003	19.5	11.8
.. /S004	40	12



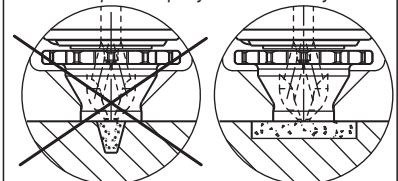
Średnica przewężki Vstřikovací otvor Ø Y	Ozn. kodowe Doplňkový kód
1.3	13
1.4	14
1.5	15
1.6	16
1.7	17
1.8	18
1.9	19
2.0	20
2.1	21
2.2	22
2.3	23
2.4	24
2.5	25
2.6	26
2.7	27
2.8	28
2.9	29
3.0	30

**KOŃCÓWKA / HROT**

Symbol końcówki  
Kód hrotu  
**E15194**  
Ø 10



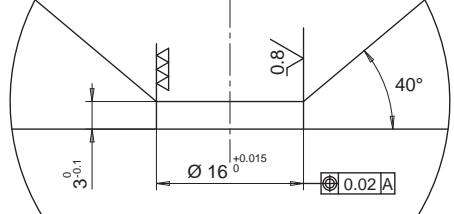
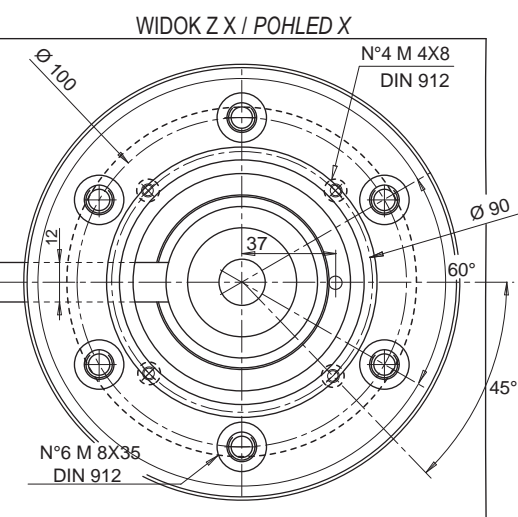
W trakcie pracy dysza NIE MOŻE opierać się o ruchomą część formy.  
V průběhu vstřikování se tryška nesmí dotýkat ocelového povrchu pohyblivé části formy.



Nie / Ne Tak / Ano

**GRZAŁKA I TEMPORARA / TOPENÍ A ČIDLO**

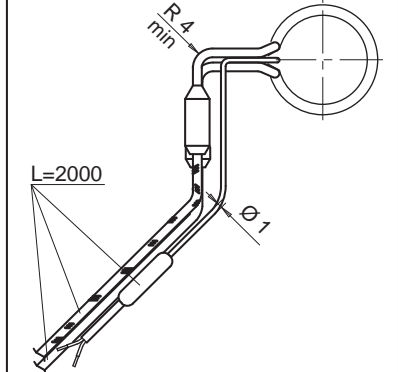
GRZAŁKA TOPENÍ	Biały / Czerwono - Biały Bílá / Červená - Bílá	230 V
TERMOPARA ČIDLO	Czerwony / Červená Niebieski / Modrá	TC+ TC-
Ozn. kodowe Doplňkový kód	Opis / Popis	
.. - JG	Uziemiona temporara z kalibrowaniem typu J Uzemněné čidlo typ J, kalibrované	
.. - JU	Izolowana temporara typu J Izolované čidlo s kalibrací typu J	



Średnica przewężki jest zależna od objętości wtrysku i grubości ścianek wypraski.  
Uvedená hodnota průměru vstřikovacího otvoru je přibližná a může se měnit podle objemu vstřikovaného materiálu a tloušťky stěny vylisku.

Symbol / Kód **E16751**

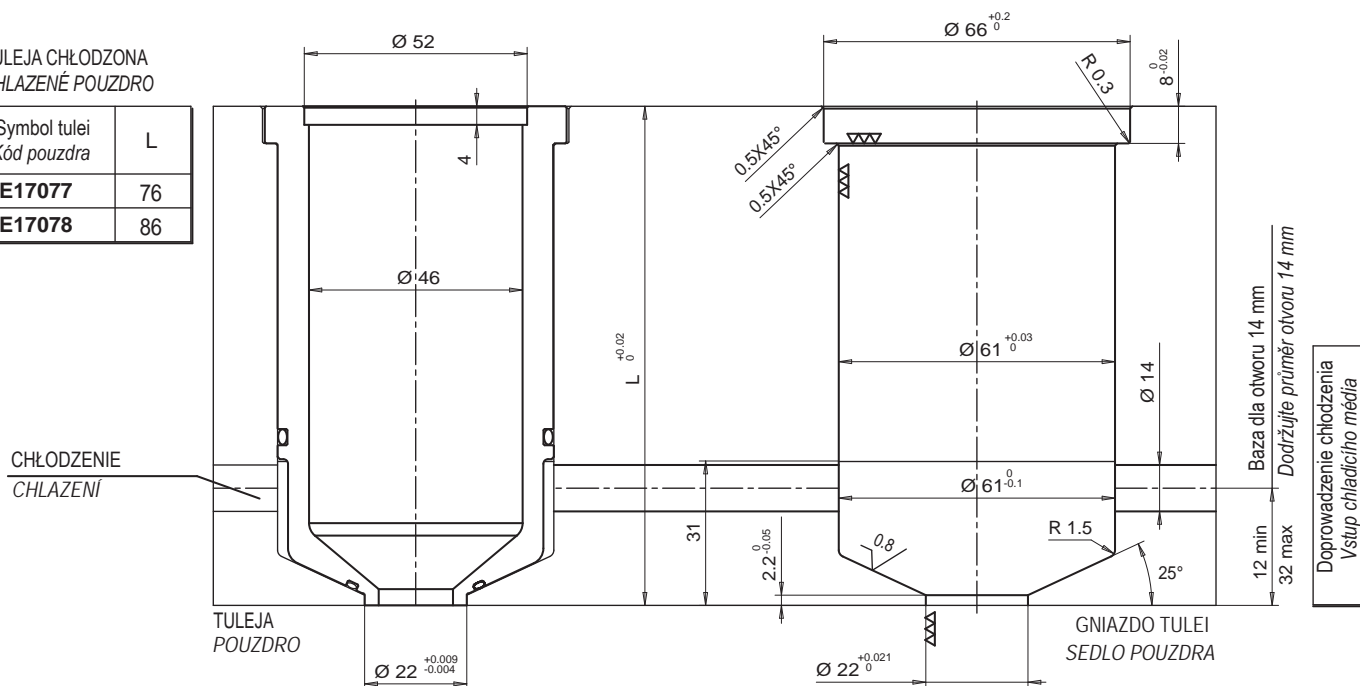
Dostarczany razem z dyszą centralną  
Izolační kroužek je součástí dodávky



• TULEJA CHŁODZONA / CHLAZENÉ POUZDRO

- TULEJA CHŁODZONA
- CHLAZENÉ POUZDRO

Symbol tulei Kód pouzdra	L
E17077	76
E17078	86



Do chłodzonych tulej nie są dostarczane pierścienie dystansowe. Dostępne są długości 76 i 86 mm. K chlazenému pouzdru se nedodává distanční kroužek. K dispozici jsou délky 76 a 86 mm (viz výše).

