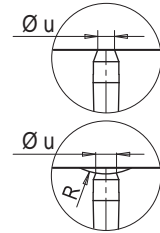


• SINGLE NOZZLE / EINZELDÜSE

Code nozzle Düse	L	Heater code Heizung	Watt	Thermocouple / Thermofühler	
				grounded - geerdet	insulated - isoliert
FLH616046-1B/S0..	46	E16639	285	E05302-F16	E16027-F16
FLH616056-1B/S0..	56	E16640	285		
FLH616066-1B/S0..	66	E16641	330		
FLH616076-1B/S0..	76	E16642	330		
FLH616086-1B/S0..	86	E16643	370		
FLH616096-1B/S0..	96	E16644	370	E05504-F16	E16029-F16
FLH616106-1B/S0..	106	E16645	410		
FLH616116-1B/S0..	116	E16646	410		
FLH616126-1B/S0..	126	E16647	450		
FLH616136-1B/S0..	136	E16648	450		
FLH616146-1B/S0..	146	E16649	490	E05917-F16	E16030-F16
FLH616156-1B/S0..	156	E16650	490		
FLH616166-1B/S0..	166	E16651	530		
FLH616176-1B/S0..	176	E16652	530		
FLH616186-1B/S0..	186	E16653	570		
FLH616196-1B/S0..	196	E16654	570	E05913-F16	E16031-F16
FLH616206-1B/S0..	206	E16655	610		
FLH616216-1B/S0..	216	E16656	610		

Code	R	Ø u
../S001	0	3.1
../S002	1/2"	5
../S003	19.5	4.5
../S004	40	3.8



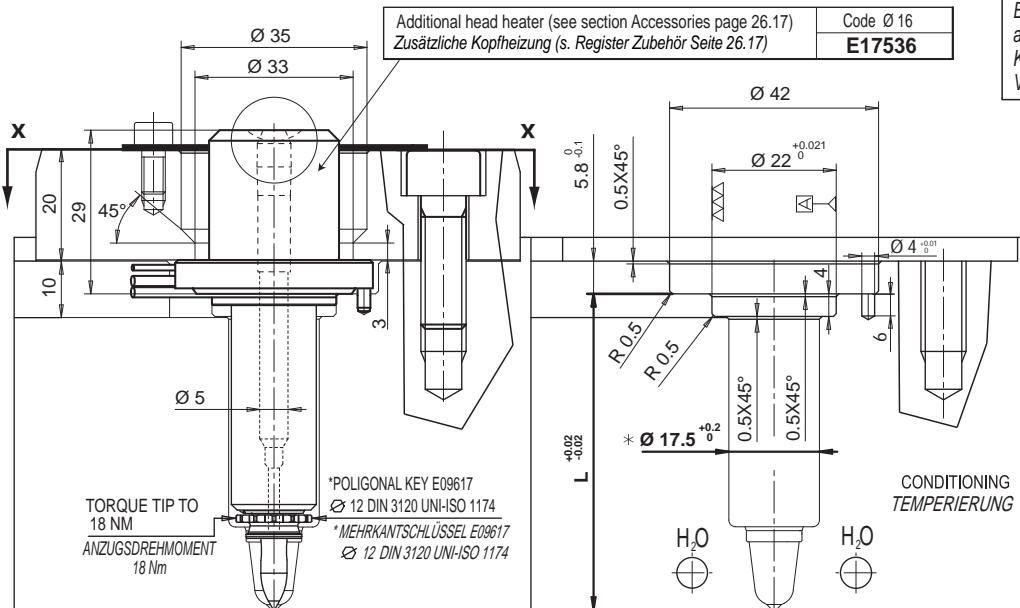
Ordering code example: **FLH 6 16 146-1B/S004 -JG**

Bestellbeispiel:
 Single nozzle - Einzeldüse
 Nozzle - Düse Ø
 Length - Länge
 Tip type - Düsenspitze
 40 mm radius injection bush
 Anlage radius R= 40 mm
 Grounded thermocouple - Thermofühler geerdet

If non specified, grounded thermocouple is supplied.
 Wenn nicht spezifiziert, wird der geerdete Thermofühler geliefert

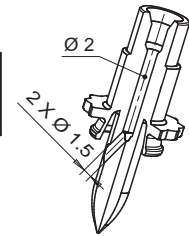
Recommended for easy flow materials such as PP, PE and PS.
 For other material types consult Thermoplay's technical support.
 It is not recommended for molding materials reinforced with abrasive fibres.

Empfohlen für die Materialien PP-PE und PS unverstärkt. Für andere Materialien wenden Sie sich an den technischen Kundendienst Thermoplay. (Nicht empfohlen für die Verarbeitung von gefüllten, verstärkten Materialien).



TIP / DÜSENSPITZE

Tip code Düsenspitze
E09338



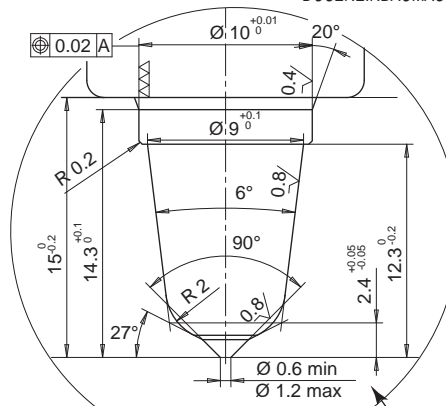
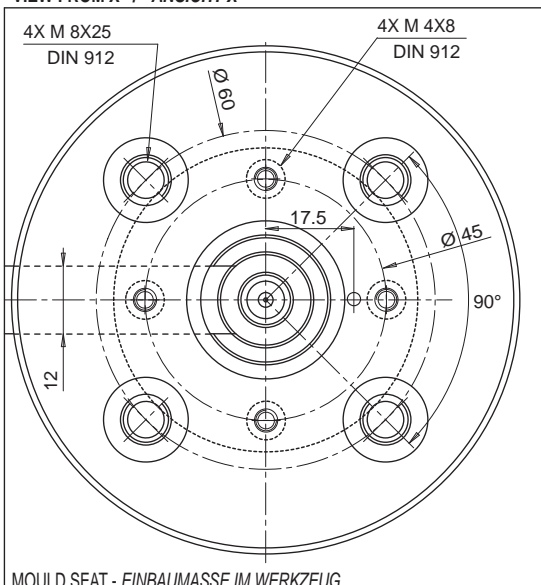
HEATER AND THERMOCOUPLE
 HEIZUNG UND THERMOFÜHLER

HEATER HEIZUNG	White / Weiss Red White Rot Weiss	230 V
-------------------	---	-------

THERMOCOUPLE THERMOFÜHLER	Red / Rot Blue / Blau	TC+ TC-
------------------------------	--------------------------	------------

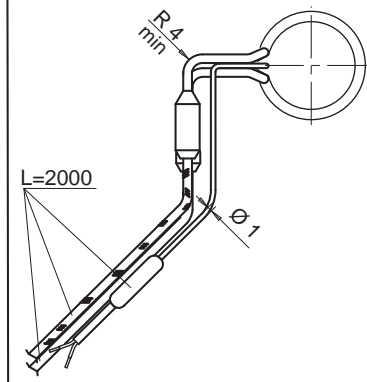
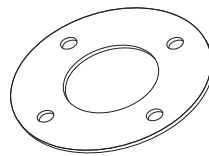
Suffix Zusatzcode	Description / Beschreibung
.. - JG	Grounded thermocouple with J type calibration Geerdeter Thermofühler Typ J.
.. - JU	Insulated thermocouple with J type calibration Isolierter Thermofühler Typ J

VIEW FROM X / ANSICHT X



Seal ring is supplied with single nozzles
 Wird mit der Einzeldüse geliefert

Code	E16748
------	--------



Gate diameter is approximate and could vary depending on injected volume and part wall thickness.

Der Durchmesser steht in Abhängigkeit des Volumens und der Materialstärke des Bauteils.

* Ø 16 can be machined on confirmation from the Thermoplay technical department.
 * nach Rücksprache mit der techn. Abteilung ist eine Ausführung mit Ø 16 möglich.