

• SINGLE NOZZLE / EINZELDÜSE

Code nozzle Düse	L	Heater code Heizung	Watt	Thermocouple / Thermofühler	
				grounded geerdet	insulated isoliert
FLH646076-1DW-ØY/S0..	76	E16695	1285	E05505-F46	E16037-F46
FLH646086-1DW-ØY/S0..	86	E16696	1310		
FLH646096-1DW-ØY/S0..	96	E16697	1310		
FLH646106-1DW-ØY/S0..	106	E16698	1345		
FLH646116-1DW-ØY/S0..	116	E16699	1345		
FLH646126-1DW-ØY/S0..	126	E16700	1375		
FLH646136-1DW-ØY/S0..	136	E16701	1375	E15206-F46	E16771-F46
FLH646146-1DW-ØY/S0..	146	E16702	1410		
FLH646156-1DW-ØY/S0..	156	E16703	1410		
FLH646166-1DW-ØY/S0..	166	E16704	1445		
FLH646176-1DW-ØY/S0..	176	E16705	1445		
FLH646186-1DW-ØY/S0..	186	E16706	1480		
FLH646196-1DW-ØY/S0..	196	E16707	1480	E15223-F46	E16772-F46
FLH646206-1DW-ØY/S0..	206	E16708	1510		
FLH646216-1DW-ØY/S0..	216	E16709	1510		
FLH646226-1DW-ØY/S0..	226	E16710	1545		
FLH646236-1DW-ØY/S0..	236	E16711	1545		
FLH646246-1DW-ØY/S0..	246	E16712	1580		
FLH646256-1DW-ØY/S0..	256	E16713	1580	E15224-F46	E16773-F46
FLH646266-1DW-ØY/S0..	266	E16714	1615		
FLH646276-1DW-ØY/S0..	276	E16715	1615		
FLH646286-1DW-ØY/S0..	286	E16716	1650		
FLH646296-1DW-ØY/S0..	296	E16717	1650		
FLH646306-1DW-ØY/S0..	306	E16718	1650		
FLH646316-1DW-ØY/S0..	316	E16719	1650	E15225-F46	E16774-F46
FLH646326-1DW-ØY/S0..	326	E16720	1650		
FLH646336-1DW-ØY/S0..	336	E16721	1650		
FLH646346-1DW-ØY/S0..	346	E16722	1650		
FLH646356-1DW-ØY/S0..	356	E16723	1650		
FLH646356-1DW-ØY/S0..	356	E16723	1650		

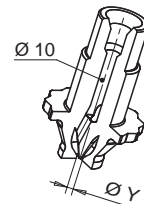
Example of order : FLH 6 46 146-1DW-16/S004 -JG

Bestellbeispiel:
 Single nozzle - Einzeldüse
 Nozzle- Düse Ø
 Length - Länge
 Tip type - Düsenspitze
 Injection 1,2 mm- Anspritzbohrung 1,2 mm
 40 mm spheric radius injection bushing
 Anlage radius R= 40 mm
 Grounded thermocouple - Thermofühler geerdet

If non specified, grounded thermocouple is provided.
 Wenn nicht spezifiziert, wird der geerdete Thermofühler geliefert

TIP / DÜSENSPITZE

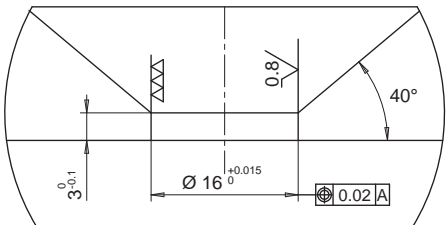
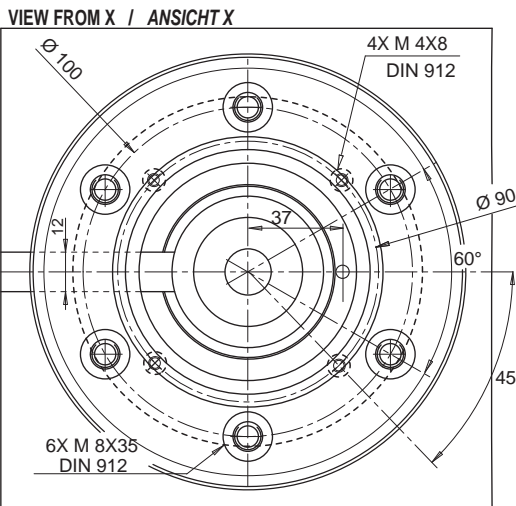
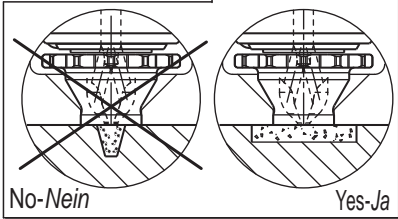
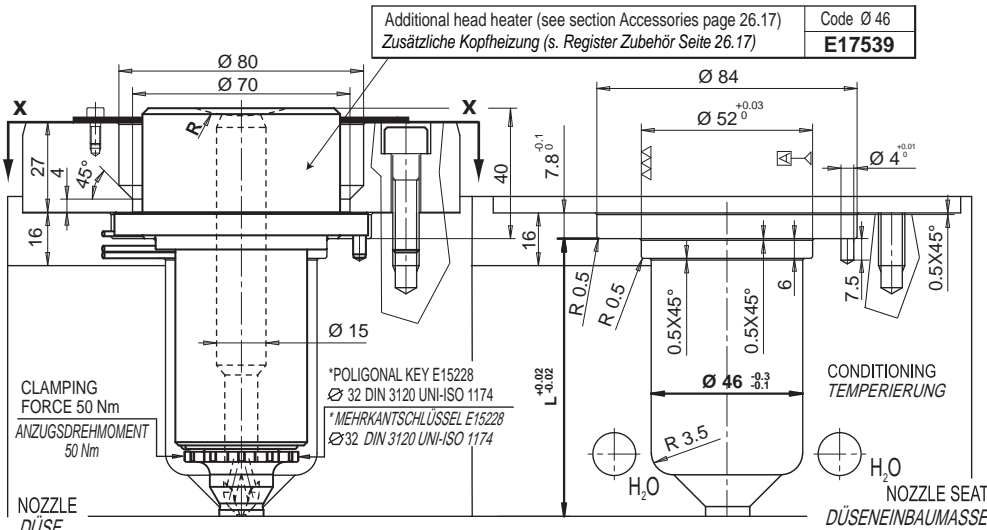
Tip code
 Düsenspitze
E15194



Y injection hole Y Anspritzbohrung	Suffix Zusatzcode
1.3	13
1.4	14
1.5	15
1.6	16
1.7	17
1.8	18
1.9	19
2.0	20
2.1	21
2.2	22
2.3	23
2.4	24
2.5	25
2.6	26
2.7	27
2.8	28
2.9	29
3.0	30

Code	R
..S001	0
..S002	1/2"
..S003	19.5
..S004	40

In the processing phase the nozzle MUST NOT come into contact with the steel surface of the moving part of the mould.
 In der Produktionsphase, darf die Düse nicht mit der Stahloberfläche der beweglichen.



Injection diameter is approximate and could change depending on the injected volume of thermoplastic material and on the part wall thickness.
 Der Durchmesser steht in Abhängigkeit des Volumens und der Materialstärke des Bauteils.

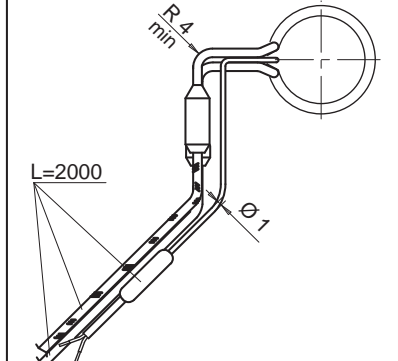
Code **E16751**

Seal ring is supplied with the single nozzles
 Wird mit der Einzeldüse geliefert

**HEATER AND THERMOCOUPLE
 HEIZUNG UND THERMOFÜHLER**

HEATER HEIZUNG	White / Weiss Red White Rot Weiss	230 V
THERMOCOUPLE THERMOFÜHLER	Red / Rot Blue / Blau	TC+ TC-

Suffix Zusatzcode	Description / Beschreibung
.. - JG	Grounded thermocouple with J type calibration Geerdeter Thermofühler Typ J.
.. - JU	Insulated thermocouple with J type calibration Isolierter Thermofühler Typ J

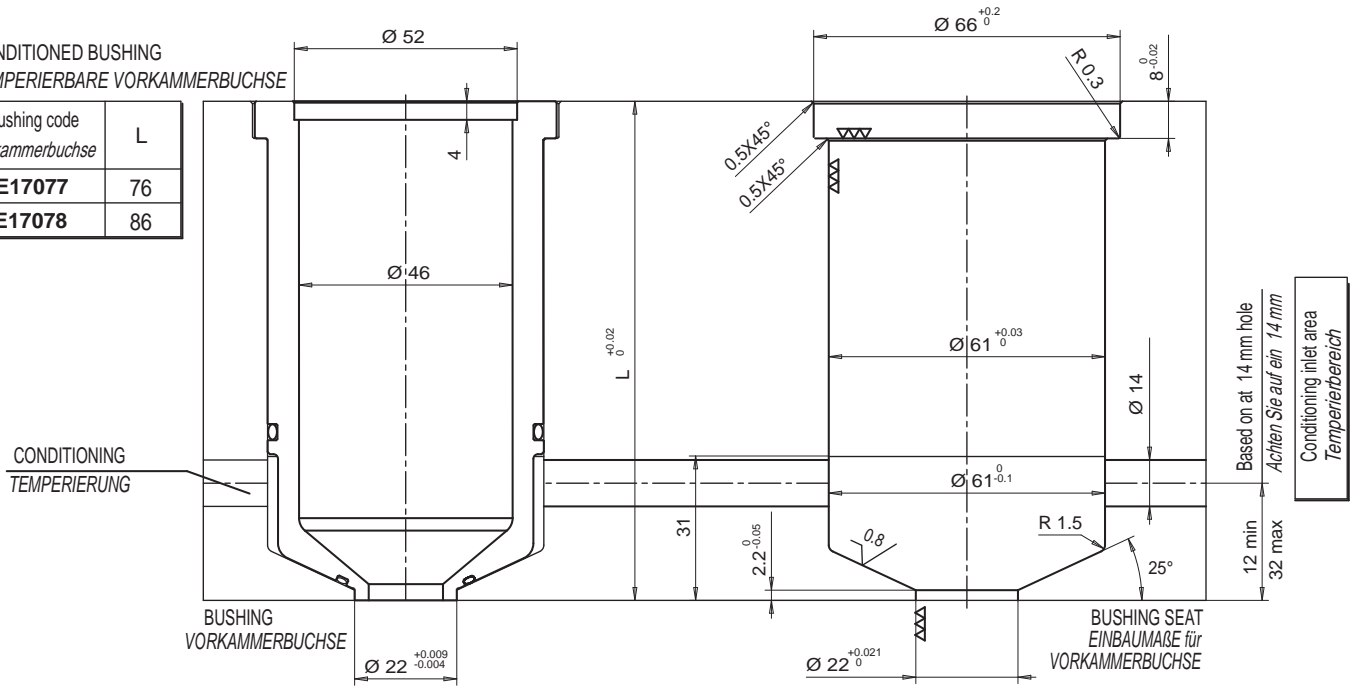


SEAT ON THE MOULD - EINBAUMASSE IM WERKZEUG

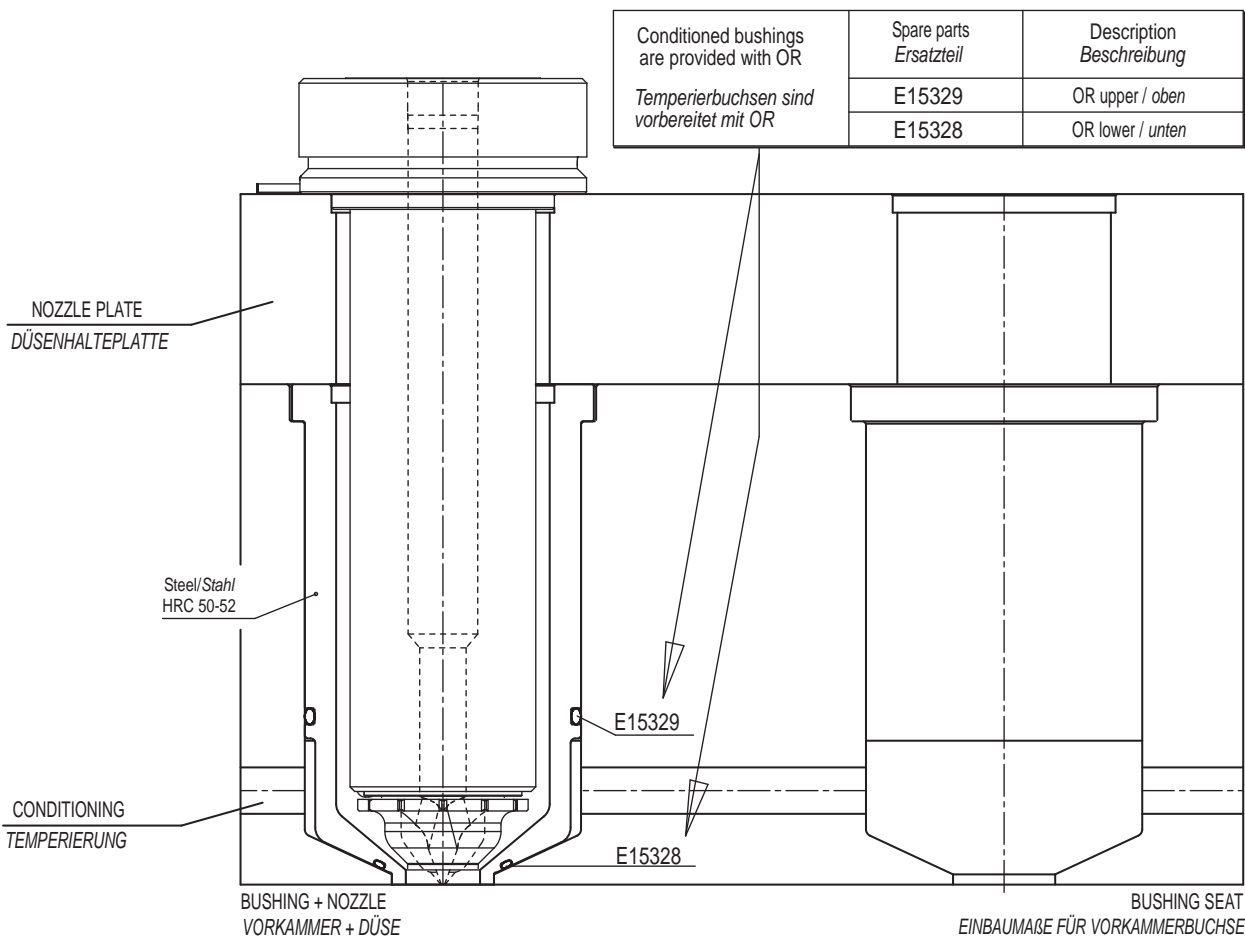
• CONDITIONED BUSHING / TEMPERIERBARE VORKAMMERBUCHSE

- CONDITIONED BUSHING
- TEMPERIERBARE VORKAMMERBUCHSE

Bushing code Vorkammerbuchse	L
E17077	76
E17078	86



Spacers are not provided with conditioned bushings. Available lengths are 76 and 86 as above mentioned.
 Temperierbare Vorkammerbuchsen werden ohne Distanzstücke geliefert. Verfügbare Längen, 76 und 86 mm.



Conditioned bushings are provided with OR Temperierbuchsen sind vorbereitet mit OR	Spare parts Ersatzteil	Description Beschreibung
	E15329	OR upper / oben
	E15328	OR lower / unten