

• SINGLE NOZZLE / EINZELDÜSE

Code nozzle / Düse		L	Heater code Heizung	Watt	Thermocouple / Thermofühler	
with tip / mit Düsenspitze E09675	with tip / mit Düsenspitze E09676				grounded geerdet	insulated isoliert
FLH616036-2/SO...	FLH616036-2MD/SO...	36	E16639	285	E05302-F16	E16027-F16
FLH616046-2/SO...	FLH616046-2MD/SO...	46	E16640	285		
FLH616056-2/SO...	FLH616056-2MD/SO...	56	E16641	330		
FLH616066-2/SO...	FLH616066-2MD/SO...	66	E16642	330		
FLH616076-2/SO...	FLH616076-2MD/SO...	76	E16643	370	E05504-F16	E16029-F16
FLH616086-2/SO...	FLH616086-2MD/SO...	86	E16644	370		
FLH616096-2/SO...	FLH616096-2MD/SO...	96	E16645	410		
FLH616106-2/SO...	FLH616106-2MD/SO...	106	E16646	410		
FLH616116-2/SO...	FLH616116-2MD/SO...	116	E16647	450	E05917-F16	E16030-F16
FLH616126-2/SO...	FLH616126-2MD/SO...	126	E16648	450		
FLH616136-2/SO...	FLH616136-2MD/SO...	136	E16649	490		
FLH616146-2/SO...	FLH616146-2MD/SO...	146	E16650	490		
FLH616156-2/SO...	FLH616156-2MD/SO...	156	E16651	530	E05913-F16	E16031-F16
FLH616166-2/SO...	FLH616166-2MD/SO...	166	E16652	530		
FLH616176-2/SO...	FLH616176-2MD/SO...	176	E16653	570		
FLH616186-2/SO...	FLH616186-2MD/SO...	186	E16654	570		
FLH616196-2/SO...	FLH616196-2MD/SO...	196	E16655	610	E05913-F16	E16031-F16
FLH616206-2/SO...	FLH616206-2MD/SO...	206	E16656	610		

Code	R
../S001	0
../S002	1/2"
../S003	19.5
../S004	40

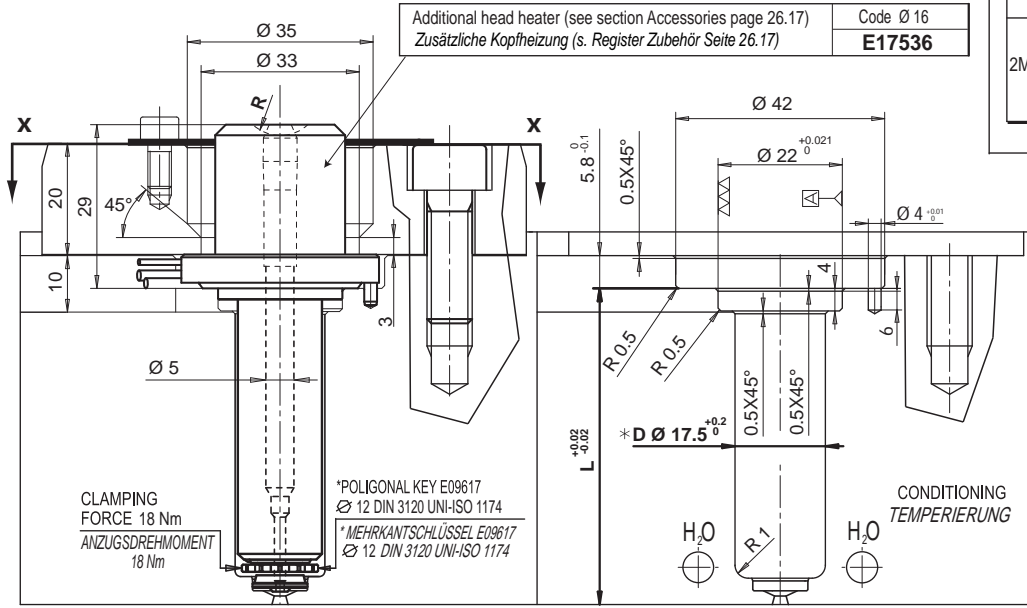
Example of order : **FLH 6 16 206-2 / S004 -JG**

Bestellbeispiel:
 Single nozzle - Einzeldüse
 Nozzle - Düse Ø
 Length - Länge
 Tip type - Düsenspitze
 40 mm spheric radius injection bushing
 Anlage radius R= 40 mm
 Grounded thermocouple - Thermofühler geerdet

If non specified, grounded thermocouple is provided.
 Wenn nicht spezifiziert, wird der geerdete Thermofühler geliefert

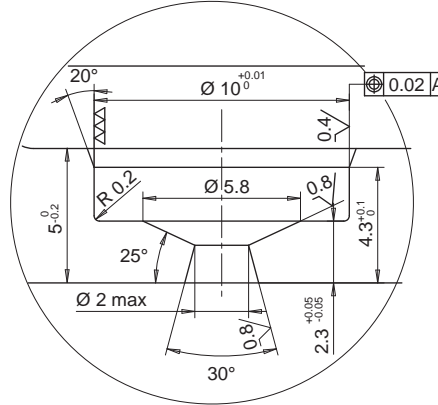
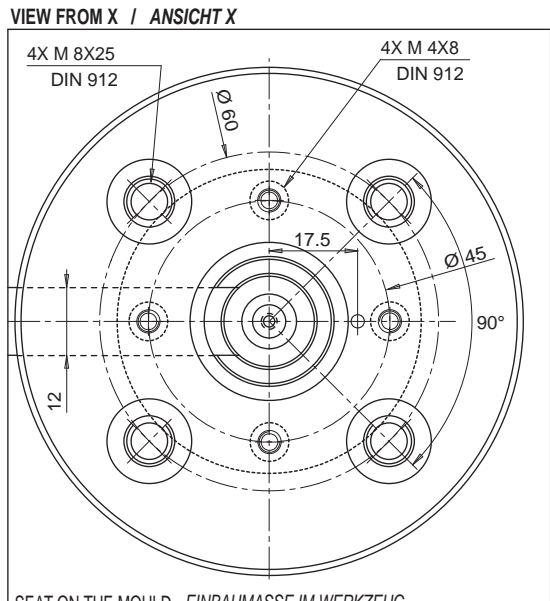
TIP / DÜSENSPITZE

		Code tip Düsenspitze
2	For materials not stiffened Für ungefüllte, unverstärkte Materialien	E09675
2MD	For reinforced materials Für gefüllte, verstärkte Materialien	E09676



Suggested optional machining for plastic material with critical moulding.
 Unverbindlicher Vorschlag zur Verarbeitung kritischer Materialien.

NOZZLE / DÜSE NOZZLE SEAT / DÜSEINBAUMASSE



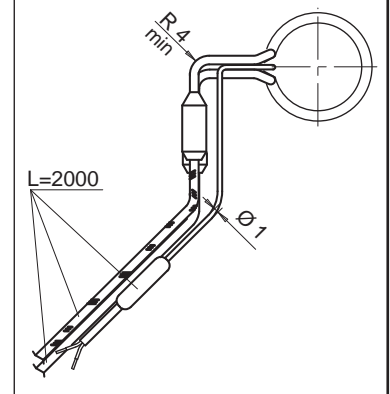
Seal ring is supplied with the single nozzles
 Wird mit der Einzeldüse geliefert

Code	E16748
------	--------

HEATER AND THERMOCOUPLE
 HEIZUNG UND THERMOFÜHLER

HEATER HEIZUNG	White / Weiss Red White Rot Weiss	230 V
THERMOCOUPLE THERMOFÜHLER	Red / Rot Blue / Blau	TC+ TC-

Suffix Zusatzcode	Description / Beschreibung
.. - JG	Grounded thermocouple with J type calibration Geerdeter Thermofühler Typ J.
.. - JU	Insulated thermocouple with J type calibration Isolierter Thermofühler Typ J

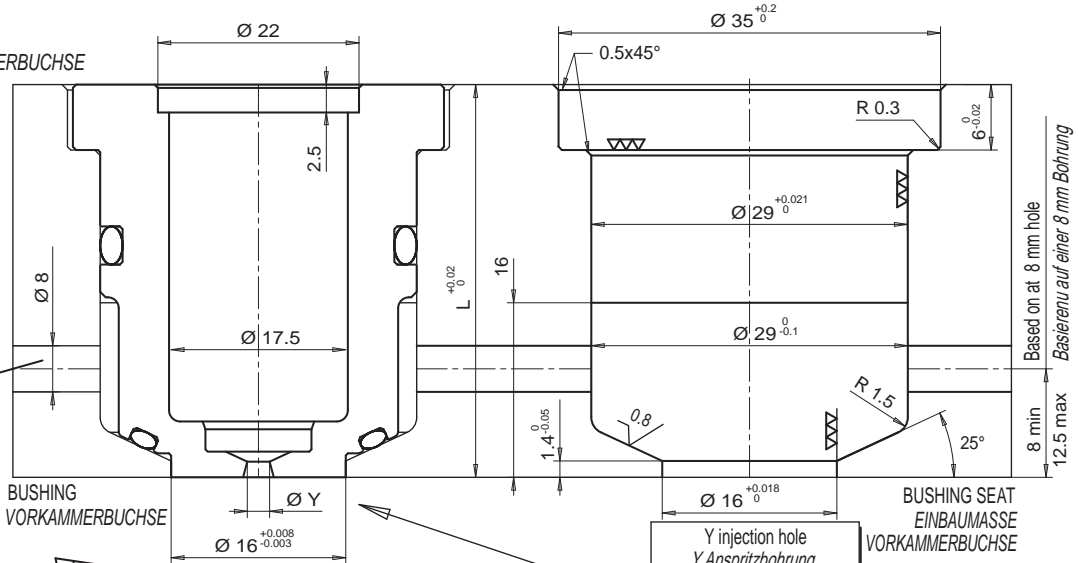


* it is possible to execute Ø 16 by requesting to Thermoplay technical department.
 * nach Rücksprache mit der techn. Abteilung ist eine Ausführung mit Ø 16 möglich.

• CONDITIONED BUSHING / TEMPERIERBARE VORKAMMERBUCHSE

- CONDITIONED BUSHING
- TEMPERIERBARE VORKAMMERBUCHSE

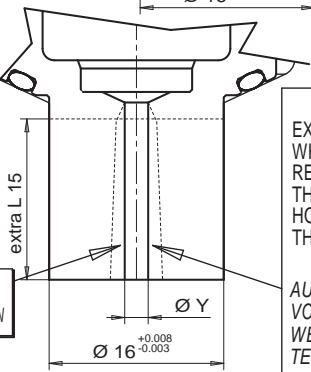
Bushing code Vorkammerbuchse	L
E16912/ØY	36
E16913/ØY	46



Conditioning inlet area
Temperierbereich

- CONDITIONED BUSHING WITH EXTRA LENGTH
- TEMPERIERBARE VORKAMMERBUCHSE MIT EXTRALÄNGE

Bushing code Vorkammerbuchse	L	Extra L
E16914/ØY	36	15
E16915/ØY	46	15



EXECUTION AVAILABLE ON REQUEST WHEN ORDERING. THERMOPLAY RESERVES THE RIGHT TO EVALUATE THE FEASIBILITY OF THE INJECTION HOLE RESPECT TO THE HEIGHT OF THE EXTRA LENGTH

AUSFÜHRUNG KANN AUF ANFRAGE VON THERMOPLAY DURCHFÜHRT WERDEN, VORBEHALTLICH DER TECHNISCHEN REALISIERBARKEIT

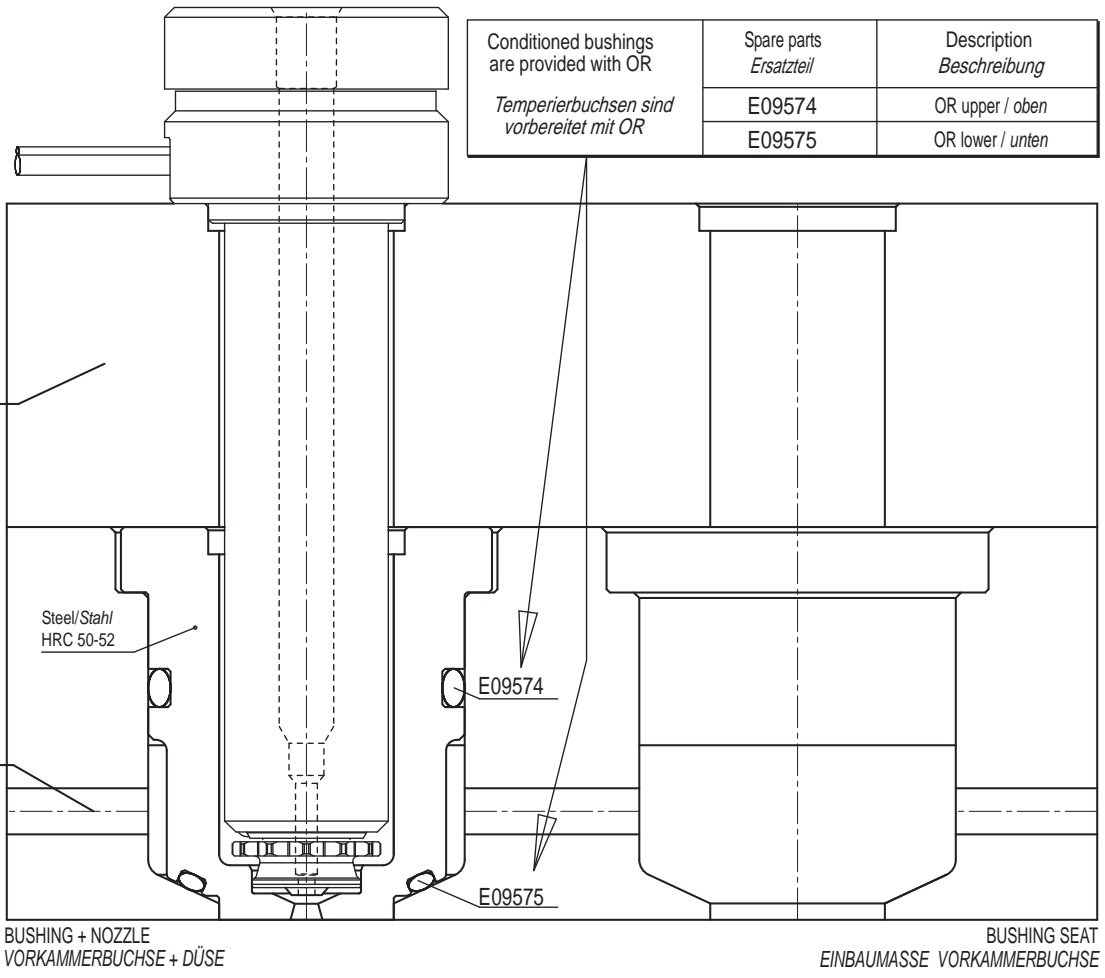
Y injection hole Y Anspritzbohrung	
Ø	Suffix Zusatzcode
1.0	10
1.1	11
1.2	12
1.3	13
1.4	14
1.5	15
1.6	16
1.7	17
1.8	18
1.9	19
2.0	20

Example of order: E16912/14 =
Bushing for nozzle total length (L) 36 mm, without extra length and with injection hole 1,4 mm.

Beispiel: E16912/14 =
Vorkammerbuchse L=36 mm ohne Extralänge und mit einem Anspritzdurchmesser von 1,4 mm.

DRAFT ANGLE IS AT CUSTOMER CHARGE
KONTURGEBUGUNG IST VOM KUNDEN ZU ÜBERNEHMEN

Spacers are not provided with conditioned bushings. Available lengths are 36 and 46 as above mentioned.
Temperierbare Vorkammerbuchsen werden ohne Distanzringe geliefert. Verfügbare Längen, 36 und 46 mm.



Conditioned bushings are provided with OR Temperierbuchsen sind vorbereitet mit OR	Spare parts Ersatzteil	Description Beschreibung
	E09574	OR upper / oben
	E09575	OR lower / unten