

• SINGLE NOZZLE / EINZELDÜSE

Code nozzle / Düse		L	Heater code Heizung	Watt	Thermocouple / Thermofühler	
with tip / mit Düsenspitze E09860	with tip / mit Düsenspitze E09862				grounded geerdet	insulated isoliert
FLH632056-2-..	FLH632056-2MD-..	56	E16674	530	E05302-F32	E16027-F32
FLH632066-2-..	FLH632066-2MD-..	66	E16675	545		
FLH632076-2-..	FLH632076-2MD-..	76	E16676	545		
FLH632086-2-..	FLH632086-2MD-..	86	E16677	580		
FLH632096-2-..	FLH632096-2MD-..	96	E16678	580		
FLH632106-2-..	FLH632106-2MD-..	106	E16679	615		
FLH632116-2-..	FLH632116-2MD-..	116	E16680	615	E05504-F32	E16029-F32
FLH632126-2-..	FLH632126-2MD-..	126	E16681	655		
FLH632136-2-..	FLH632136-2MD-..	136	E16682	655		
FLH632146-2-..	FLH632146-2MD-..	146	E16683	690		
FLH632156-2-..	FLH632156-2MD-..	156	E16684	690		
FLH632166-2-..	FLH632166-2MD-..	166	E16685	725		
FLH632176-2-..	FLH632176-2MD-..	176	E16686	725	E05917-F632	E16030-F32
FLH632186-2-..	FLH632186-2MD-..	186	E16687	760		
FLH632196-2-..	FLH632196-2MD-..	196	E16688	760		
FLH632206-2-..	FLH632206-2MD-..	206	E16689	800		
FLH632216-2-..	FLH632216-2MD-..	216	E16690	800		
FLH632226-2-..	FLH632226-2MD-..	226	E16691	835		
FLH632236-2-..	FLH632236-2MD-..	236	E16692	835	E05913-F32	E16031-F32
FLH632246-2-..	FLH632246-2MD-..	246	E16693	870		
FLH632256-2-..	FLH632256-2MD-..	256	E16694	870		
FLH632256-2-..	FLH632256-2MD-..	256	E16694	870		

Code	R
..JS001	0
..JS002	1/2"
..JS003	19.5
..JS004	40

Example of order **FLH6 32 146-2/S004 - JG**
Bestellbeispiel:

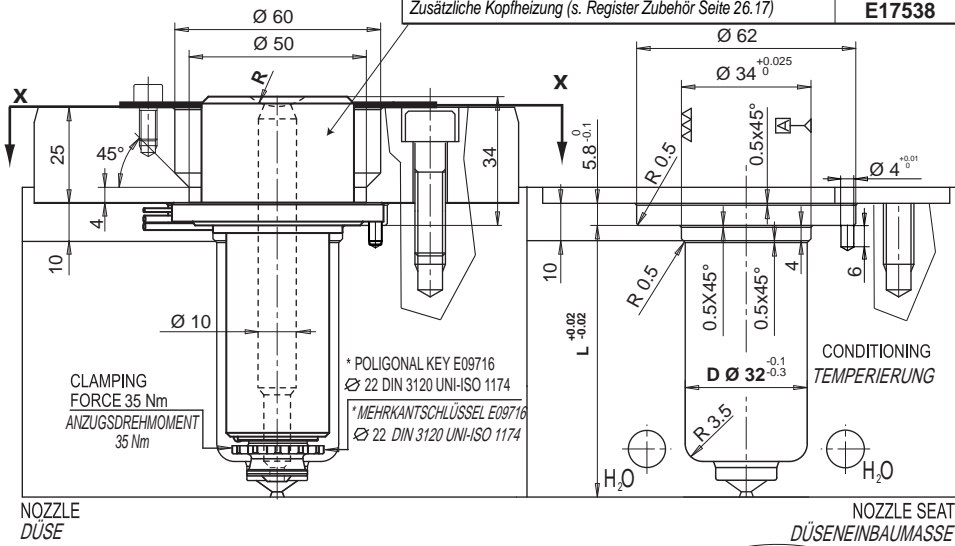
Single nozzle - Einzeldüse
 Nozzle - Düse Ø
 Length - Länge
 Tip type - Düsenspitze
 40 mm spheric radius injection bushing
 Anlage radius R= 40 mm
 Grounded thermocouple - Thermofühler geerdet

If non specified, grounded thermocouple is provided.
 Wenn nicht spezifiziert, wird der geerdete Thermofühler geliefert

Suggested optional machining for plastic material with critical moulding.
 Unverbindlicher Vorschlag zur Verarbeitung kritischer Materialien.

Additional head heater (see section Accessories page 26.17)
 Zusätzliche Kopfheizung (s. Register Zubehör Seite 26.17)

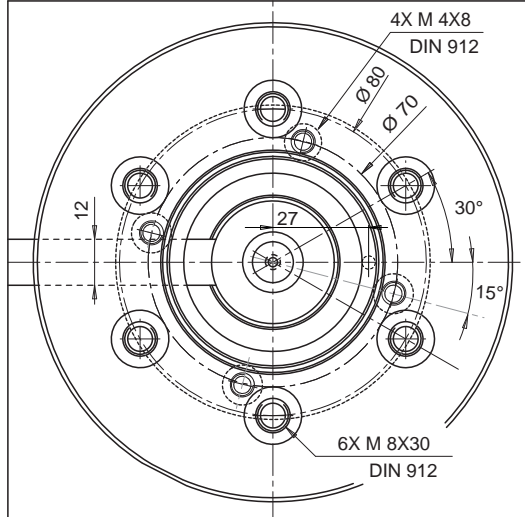
Code Ø 32
E17538



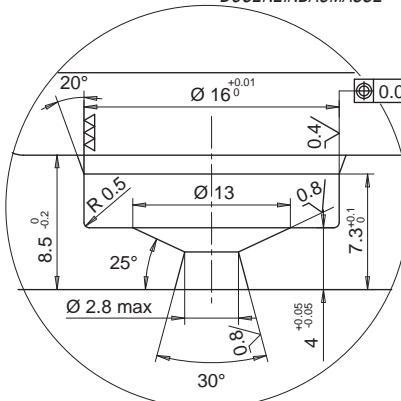
TIP / DÜSENSPITZE

	Code tip Düsenspitze
2 For materials not stiffened Für ungefüllte, unverstärkte Materialien	E09860
2MD For reinforced materials Für gefüllte, verstärkte Materialien	E09862

VIEW FROM X / ANSICHT X

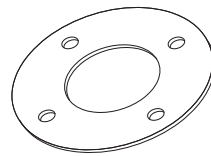


SEAT ON THE MOULD - EINBAUMASSE IM WERKZEUG



Seal ring is supplied with the single nozzles
 Wird mit der Einzeldüse geliefert

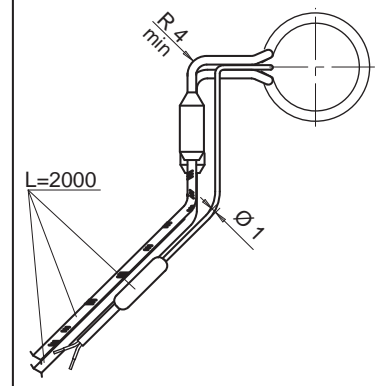
Code **E16750**



HEATER AND THERMOCOUPLE
 HEIZUNG UND THERMOFÜHLER

HEATER HEIZUNG	White / Weiss Red White Rot Weiss	230 V
THERMOCOUPLE THERMOFÜHLER	Red / Rot Blue / Blau	TC+ TC-

Suffix Zusatzcode	Description / Beschreibung
.. - JG	Grounded thermocouple with J type calibration Geerdeter Thermofühler Typ J.
.. - JU	Insulated thermocouple with J type calibration Isolierter Thermofühler Typ J

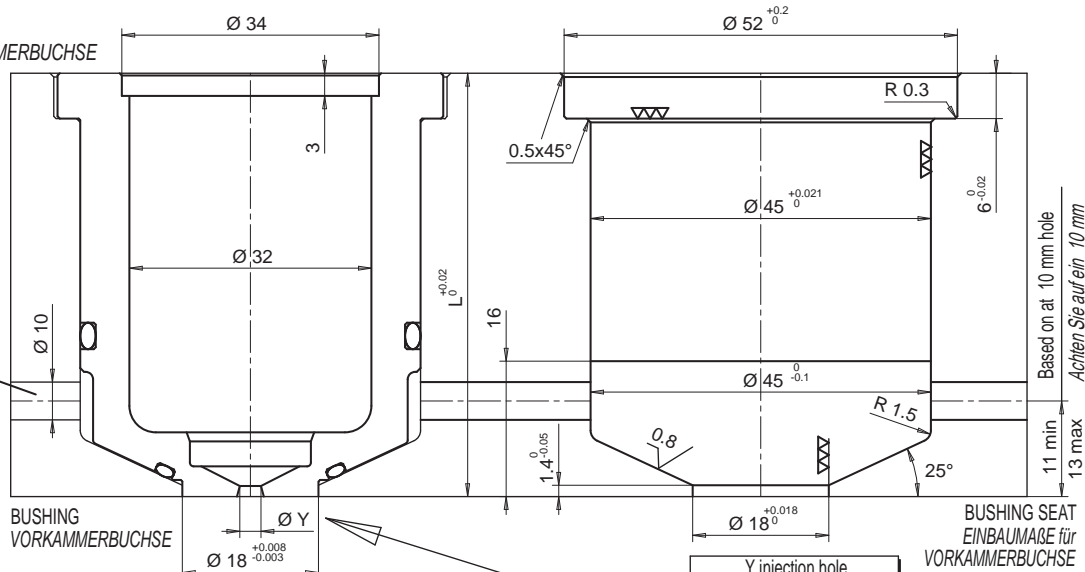


• CONDITIONED BUSHING / TEMPERIERBARE VORKAMMERBUCHSE

- CONDITIONED BUSHING
- TEMPERIERBARE VORKAMMERBUCHSE

Bushing code Vorkammerbuchse	L
E15007/ØY	56
E15008/ØY	66

CONDITIONING
TEMPERIERUNG

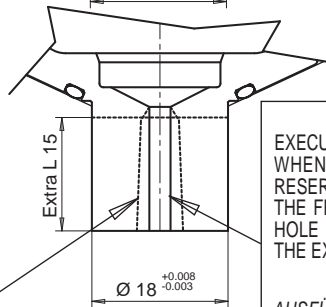


Conditioning inlet area
Temperierbereich

- CONDITIONED BUSHING WITH EXTRA LENGTH
- TEMPERIERBARE VORKAMMER MIT EXTRALÄNGE

Bushing code Vorkammerbuchse	L	Extra L
E15009/ØY	56	15
E15010/ØY	66	15

DRAFT ANGLE IS AT CUSTOMER CHARGE
KONTURGEBUNG IST VOM KUNDEN ZU ÜBERNEHMEN



EXECUTION AVAILABLE ON REQUEST WHEN ORDERING. THERMOPLAY RESERVES THE RIGHT TO EVALUATE THE FEASIBILITY OF THE INJECTION HOLE RESPECT TO THE HEIGHT OF THE EXTRA LENGTH.

AUSFÜHRUNG KANN AUF ANFRAGE VON THERMOPLAY DURCHFÜHRT WERDEN, VORBEHALTLICH DER TECHNISCHEN REALISIERBARKEIT

Y injection hole Y Anspritzbohrung	Suffix Zusatzcode
1.5	15
1.6	16
1.7	17
1.8	18
1.9	19
2.0	20
2.1	21
2.2	22
2.3	23
2.4	24
2.5	25
2.6	26
2.7	27
2.8	28

Example of order: E15007/15 =
Bushing for nozzle total length (L) 56 mm, without extra length and with injection hole 1,5 mm.

Beispiel: E15007/15 =
Vorkammerbuchse L=56 mm ohne Extralänge und mit einem Anspritzdurchmesser von 1,5 mm.

Spacers are not provided with conditioned bushings. Available lengths are 56 and 66 as above mentioned.
Temperierbare Vorkammerbuchsen werden ohne Distanzstücke geliefert. Verfügbare Längen, 56 und 66 mm.

Conditioned bushings are provided with OR Temperierbuchsen sind vorbereitet mit OR	Spare parts Ersatzteil	Description Beschreibung
	E09900	OR upper / oben
	E09901	OR lower / unten

