

• SINGLE NOZZLE / EINZELDÜSE

Code nozzle / Düse		L	Heater code Heizung	Watt	Thermocouple / Thermofühler	
with tip / mit Düsenspitze E15198	with tip / mit Düsenspitze E15200				grounded geerdet	insulated isoliert
FLH646076-2-..	FLH646076-2MD-..	76	E16695	1285	E05505-F46	E16037-F46
FLH646086-2-..	FLH646086-2MD-..	86	E16696	1310		
FLH646096-2-..	FLH646096-2MD-..	96	E16697	1310		
FLH646106-2-..	FLH646106-2MD-..	106	E16698	1345		
FLH646116-2-..	FLH646116-2MD-..	116	E16699	1345		
FLH646126-2-..	FLH646126-2MD-..	126	E16700	1375	E15206-F46	E16771-F46
FLH646136-2-..	FLH646136-2MD-..	136	E16701	1375		
FLH646146-2-..	FLH646146-2MD-..	146	E16702	1410		
FLH646156-2-..	FLH646156-2MD-..	156	E16703	1410		
FLH646166-2-..	FLH646166-2MD-..	166	E16704	1445		
FLH646176-2-..	FLH646176-2MD-..	176	E16705	1445	E15223-F46	E16772-F46
FLH646186-2-..	FLH646186-2MD-..	186	E16706	1480		
FLH646196-2-..	FLH646196-2MD-..	196	E16707	1480		
FLH646206-2-..	FLH646206-2MD-..	206	E16708	1510		
FHL646216-2-..	FLH646216-2MD-..	216	E16709	1510		
FLH646226-2-..	FLH646226-2MD-..	226	E16710	1545	E15224-F46	E16773-F46
FLH646236-2-..	FLH646236-2MD-..	236	E16711	1545		
FLH646246-2-..	FLH646246-2MD-..	246	E16712	1580		
FLH646256-2-..	FLH646256-2MD-..	256	E16713	1580		
FLH646266-2-..	FLH646266-2MD-..	266	E16714	1615		
FLH646276-2-..	FLH646276-2MD-..	276	E16715	1615	E15225-F46	E16774-F46
FLH646286-2-..	FLH646286-2MD-..	286	E16716	1650		
FLH646296-2-..	FLH646296-2MD-..	296	E16717	1650		
FLH646306-2-..	FLH646306-2MD-..	306	E16718	1650		
FLH646316-2-..	FLH646316-2MD-..	316	E16719	1650		
FLH646326-2-..	FLH646326-2MD-..	326	E16720	1650	E15226-F46	E16775-F46
FLH646336-2-..	FLH646336-2MD-..	336	E16721	1650		
FLH646346-2-..	FLH646346-2MD-..	346	E16722	1650		
FLH646356-2-..	FLH646356-2MD-..	356	E16723	1650		

Code	R
..JS001	0
..JS002	1/2"
..JS003	19.5
..JS004	40

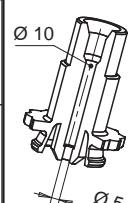
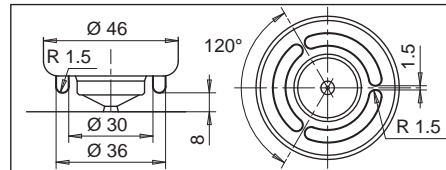
Example of order **FLH 6 46 146- 2MD/ S004 - JG**

Bestellbeispiel:

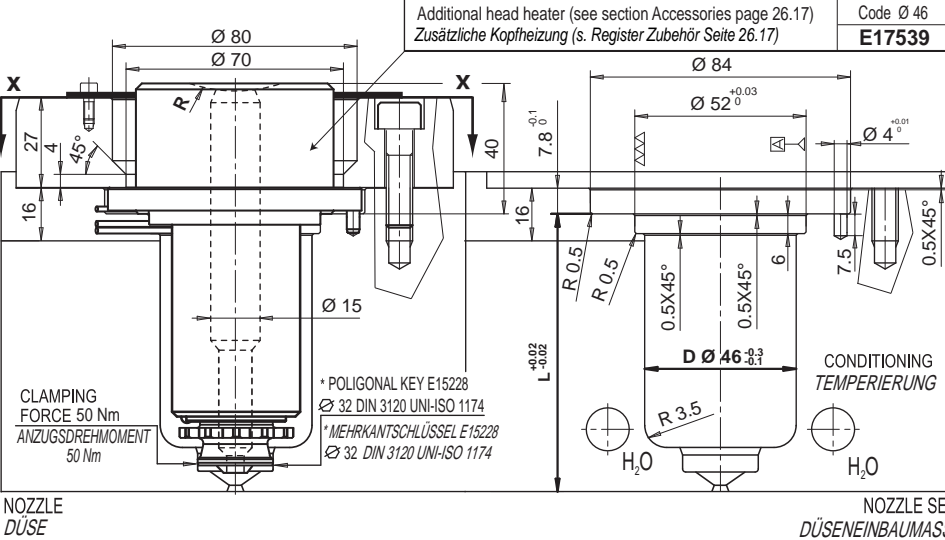
Single nozzle - Einzeldüse  
 Nozzle - Düse Ø  
 Length - Länge  
 Tip type - Düsenspitze  
 40 mm spheric radius injection bushing  
 Anlage radius R= 40 mm  
 Grounded thermocouple - Thermofühler geerdet

If non specified, grounded thermocouple is provided.  
 Wenn nicht spezifiziert, wird der geerdete Thermofühler geliefert

TIP / DÜSENSPITZE	Code tip Düsenspitze
2 For materials not stiffened Für ungefüllte, unverstärkte Materialien	E15198
2MD For reinforced materials Für gefüllte, verstärkte Materialien	E15200

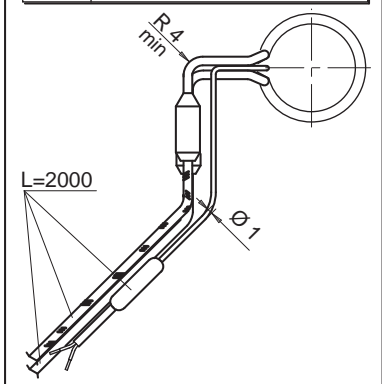
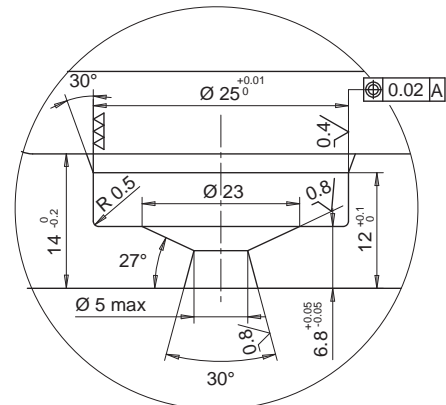
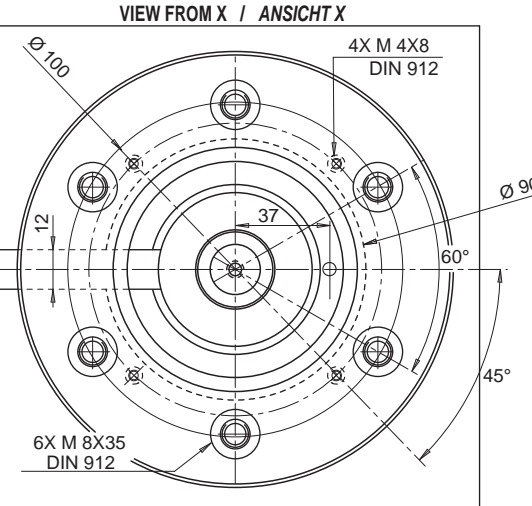



Suggested optional machining for plastic material with critical moulding.  
 Unverbindlicher Vorschlag zur Verarbeitung kritischer Materialien.



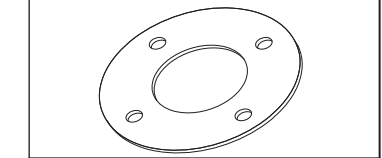
HEATER AND THERMOCOUPLE  
 HEIZUNG UND THERMOFÜHLER

HEATER HEIZUNG	White / Weiss Red White Rot Weiss	230 V
THERMOCOUPLE THERMOFÜHLER	Red / Rot Blue / Blau	TC+ TC-
Suffix Zusatzcode	Description / Beschreibung	
.. JG	Grounded thermocouple with J type calibration Geerdeter Thermofühler Typ J	
.. JU	Insulated thermocouple with J type calibration Isolierter Thermofühler Typ J	



Seal ring is supplied with the single nozzles  
 Wird mit der Einzeldüse geliefert

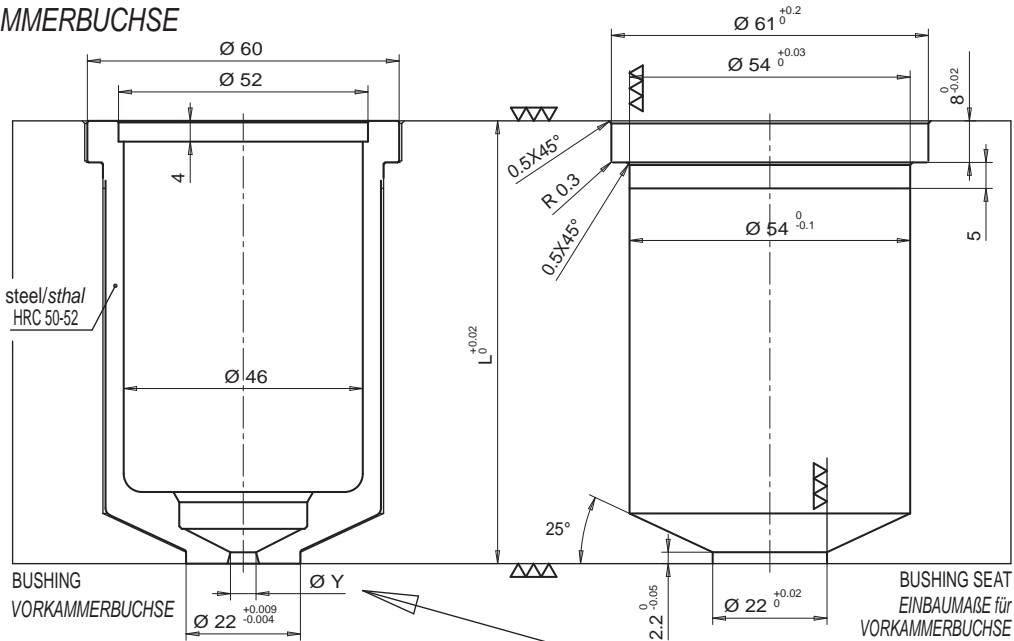
Code **E16751**



• BUSHING / VORKAMMERBUCHSE

- BUSHING
- VORKAMMERBUCHSE

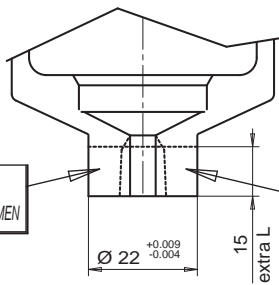
Bushing code Vorkammerbuchse	L
E16962/ØY	76
E16963/ØY	96



- BUSHING WITH EXTRA LENGTH
- VORKAMMERBUCHSE MIT EXTRALÄNGE

Bushing code Vorkammerbuchse	L	Extra L
E16964/ØY	76	15
E16965/ØY	96	15

DRAFT ANGLE IS AT CUSTOMER CHARGE  
KONTURGEBUNG IST VOM KUNDEN ZU ÜBERNEHMEN



EXECUTION AVAILABLE ON REQUEST WHEN ORDERING. THERMOPLAY RESERVES THE RIGHT TO EVALUATE THE FEASIBILITY OF THE INJECTION HOLE RESPECT TO THE HEIGHT OF THE EXTRA LENGTH.  
AUSFÜHRUNG KANN AUF ANFRAGE VON THERMOPLAY DURCHFÜHRT WERDEN, VORBEHALTLICH DER TECHNISCHEN REALISIERBARKEIT

Y injection hole Y Anspritzbohrung	Suffix Zusatzcode
3.0	30
3.1	31
3.2	32
3.3	33
3.4	34
3.5	35
3.6	36
3.7	37
3.8	38
3.9	39
4.0	40
4.1	41
4.2	42
4.3	43
4.4	44
4.5	45
4.6	46
4.7	47
4.8	48
4.9	49
5.0	50

Example of order: E16962/30 =

Bushing for nozzle total length (L) 76 mm, without extra length and with injection hole 3.0 mm.

Beistellbeispiel: E16962/30 =

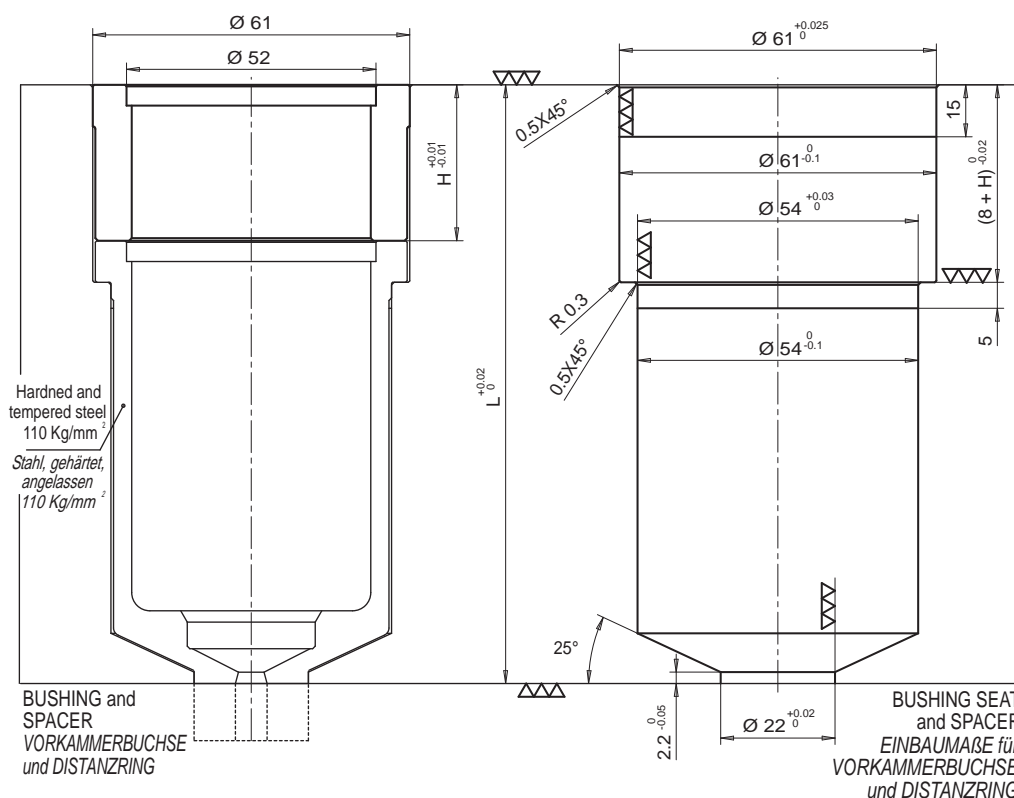
Vorkammerbuchse L=76 mm ohne Extralänge und mit einem Anspritzdurchmesser von 3,0 mm.

• SPACER / DISTANZRING

Add the necessary spacer code to the bushing code ( E16962, E16963, E16964 and E16965) to obtain the correct length.

Einbau Vorkammerbuchse + Distanzring: Zur Festlegung der erforderlichen Gesamtlänge addieren Sie zur Länge der Vorkammerbuchse (L) die Stärke des Distanzrings (H)

Spacer code Distanzring	H
E17051	10
E17052	20
E17053	30
E17054	40
E17055	50
E17056	60
E17057	70
E17058	80
E17059	90
E17060	100
E17061	110
E17062	120
E17063	130
E17064	140
E17065	150
E17066	160
E17067	170
E17068	180
E17069	190
E17070	200
E17071	210
E17072	220
E17073	230
E17074	240
E17075	250
E17076	260

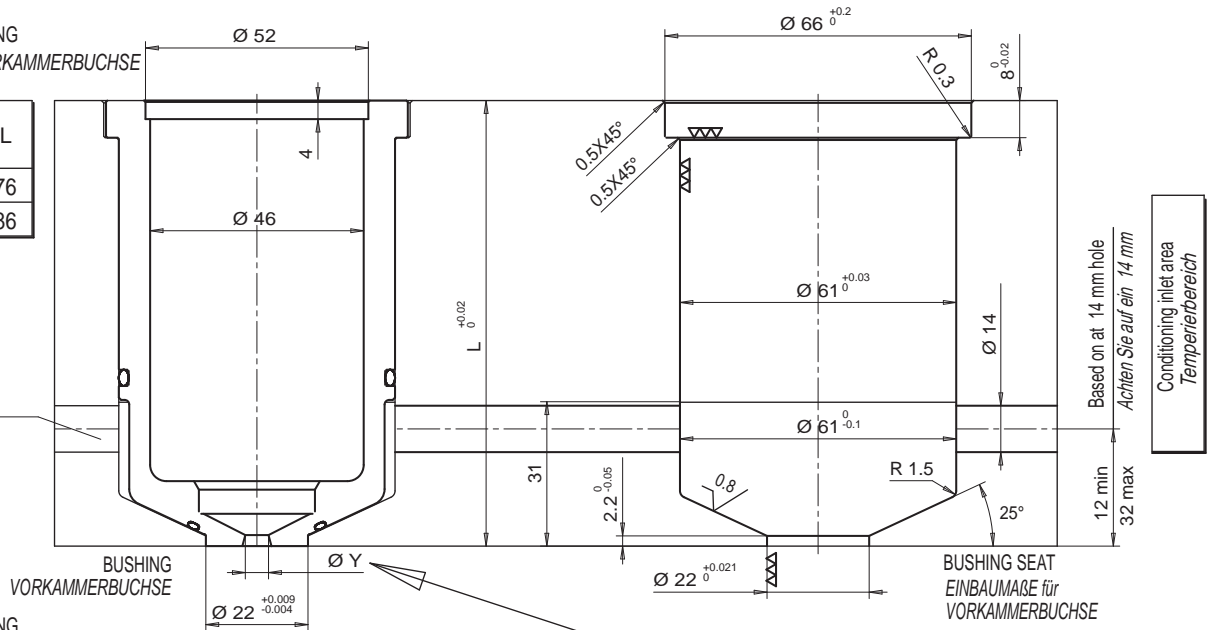


• CONDITIONED BUSHING / TEMPERIERBARE VORKAMMERBUCHSE

- CONDITIONED BUSHING
- TEMPERIERBARE VORKAMMERBUCHSE

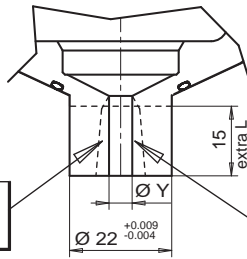
Bushing code Vorkammerbuchse	L
<b>E16994/ØY</b>	76
<b>E16995/ØY</b>	86

CONDITIONING  
TEMPERIERUNG



- CONDITIONED BUSHING WITH EXTRA LENGTH
- TEMPERIERBARE VORKAMMER MIT EXTRALÄNGE

Bushing code Vorkammerbuchse	L	Extra L
<b>E16996/ØY</b>	76	15
<b>E16997/ØY</b>	86	15



DRAFT ANGLE IS AT CUSTOMER CHARGE  
KONTURGEBUGUNG IST VOM KUNDEN ZU ÜBERNEHMEN

EXECUTION AVAILABLE ON REQUEST WHEN ORDERING. THERMOPLAY RESERVES THE RIGHT TO EVALUATE THE FEASIBILITY OF THE INJECTION HOLE RESPECT TO THE HEIGHT OF THE EXTRA LENGTH.  
AUSFÜHRUNG KANN AUF ANFRAGE VON THERMOPLAY DURCHFÜHRT WERDEN, VORBEHALTLICH DER TECHNISCHEN REALISIERBARKEIT

Y injection hole Y Anspritzbohrung	Suffix Zusatzcode
3.0	30
3.1	31
3.2	32
3.3	33
3.4	34
3.5	35
3.6	36
3.7	37
3.8	38
3.9	39
4.0	40
4.1	41
4.2	42
4.3	43
4.4	44
4.5	45
4.6	46
4.7	47
4.8	48
4.9	49
5.0	50

**Example of order: E16995/39 =**  
Bushing for nozzle total length (L) 86 mm, without extra length and with injection hole 3.9 mm.

**Beistellbeispiel: E16995/39 =**  
Vorkammerbuchse L=86 mm ohne Extralänge und mit einem Anspritzdurchmesser von 3,9 mm.

Spacers are not provided with conditioned bushings.  
Available lengths are 76 and 86 as above mentioned.  
Temperierbare Vorkammerbuchsen werden ohne Distanzstücke geliefert.  
Verfügbare Längen, 76 und 86 mm.

Conditioned bushings are provided with OR Temperierbuchsen sind vorbereitet mit OR	Spare parts Ersatzteil	Description Beschreibung
	E15329	OR upper / oben
	E15328	OR lower / unten

