

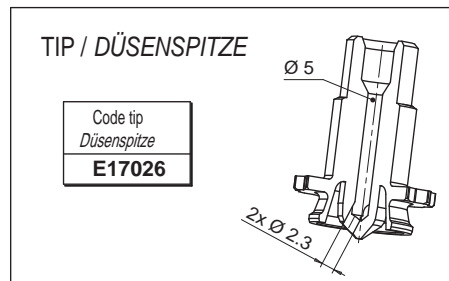
• SINGLE NOZZLE / EINZELDÜSE

Nozzle code Düse	L	Heater code Heizung	Watt	Thermocouple / Thermofühler	
				grounded geerdet	insulated isoliert
FLH632056-2P	56	E16674	530	E05302-F32	E16027-F32
FLH632066-2P	66	E16675	545		
FLH632076-2P	76	E16676	545	E05504-F32	E16029-F32
FLH632086-2P	86	E16677	580		
FLH632096-2P	96	E16678	580		
FLH632106-2P	106	E16679	615		
FLH632116-2P	116	E16680	615		
FLH632126-2P	126	E16681	655		
FLH632136-2P	136	E16682	655	E05917-F632	E16030-F32
FLH632146-2P	146	E16683	690		
FLH632156-2P	156	E16684	690		
FLH632166-2P	166	E16685	725	E05913-F32	E16031-F32
FLH632176-2P	176	E16686	725		
FLH632186-2P	186	E16687	760		
FLH632196-2P	196	E16688	760		
FLH632206-2P	206	E16689	800		
FLH632216-2P	216	E16690	800		
FLH632226-2P	226	E16691	835	E05933-F32	E16032-F32
FLH632236-2P	236	E16692	835		
FLH632246-2P	246	E16693	870		
FLH632256-2P	256	E16694	870		

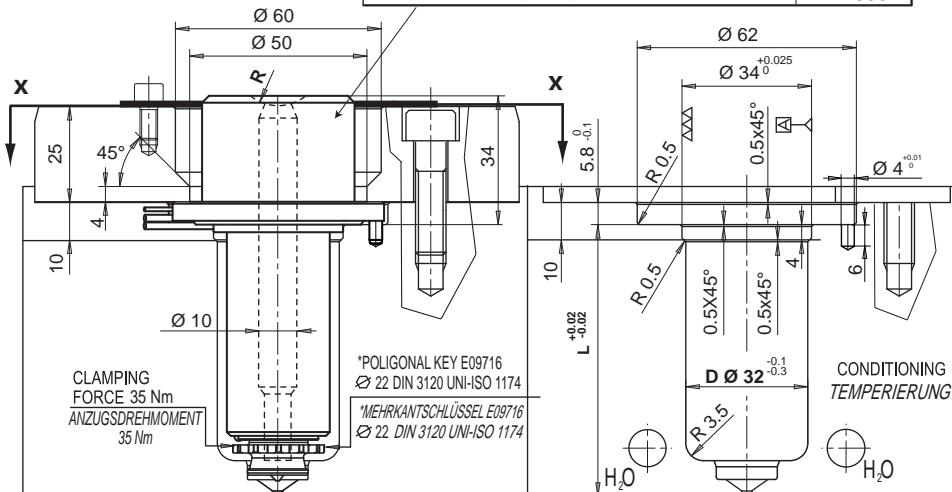
Code	R
..JS001	0
..JS002	1/2"
..JS003	19.5
..JS004	40

Example of order : **FLH6 32 146-2P/S004 -JG**
 Bestellbeispiel:
 Single nozzle - Einzeldüse
 Nozzle - Düse Ø
 Length - Länge
 Tip type 2P - Düsenspitze 2P
 40 mm spheric radius injection bushing
 Anlage radius R= 40 mm
 Grounded thermocouple - Thermofühler geerdet

If non specified, grounded thermocouple is provided.
 Wenn nicht spezifiziert, wird der geerdete Thermofühler geliefert



Additional head heater (see section Accessories page 26.17)
 Zusätzliche Kopfheizung (s. Register Zubehör Seite 26.17)
 Code Ø 32
E17538

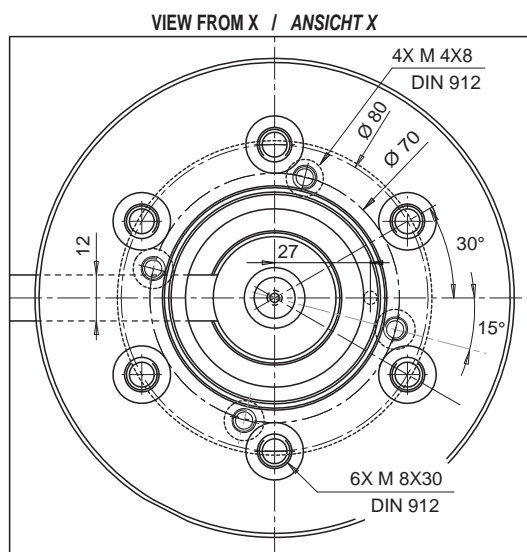
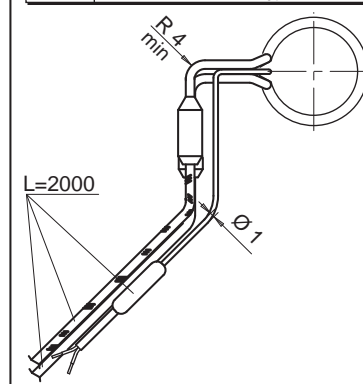


NOZZLE
DÜSE

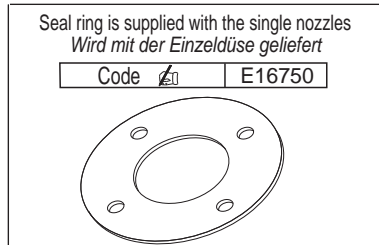
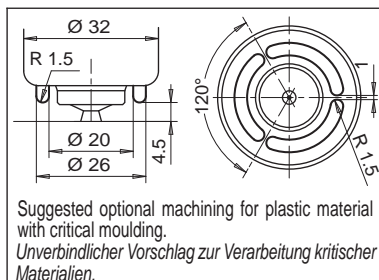
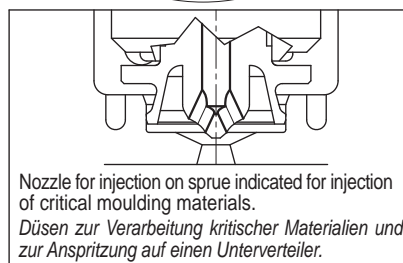
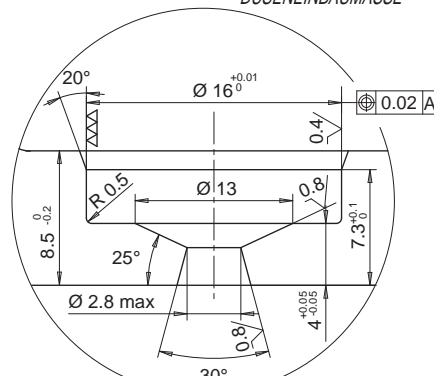
NOZZLE SEAT
DÜSEINBAUMASSE

HEATER AND THERMOCOUPLE
HEIZUNG UND THERMOFÜHLER

HEATER HEIZUNG	White / Weiss Red White Rot Weiss	230 V
THERMOCOUPLE THERMOFÜHLER	Red / Rot Blue / Blau	TC+ TC-
Suffix Zusatzcode	Description / Beschreibung	
.. - JG	Grounded thermocouple with J type calibration Geerdeter Thermofühler Typ J.	
.. - JU	Insulated thermocouple with J type calibration Isolierter Thermofühler Typ J.	



SEAT ON THE MOULD - EINBAUMASSE IM WERKZEUG

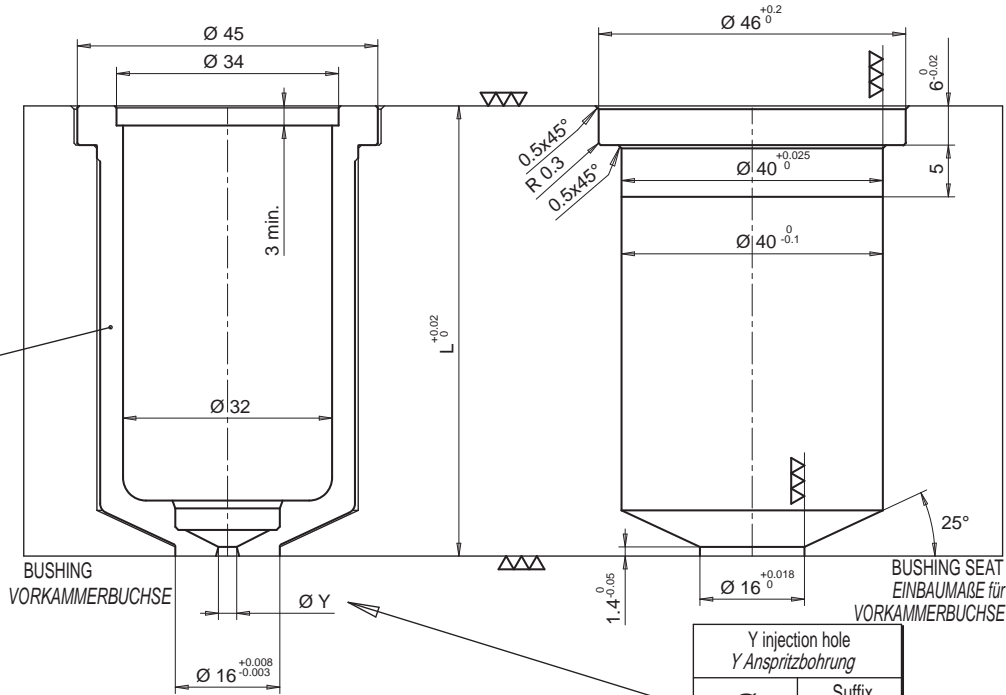


• BUSHING / VORKAMMERBUCHSE

- BUSHING
- VORKAMMERBUCHSE

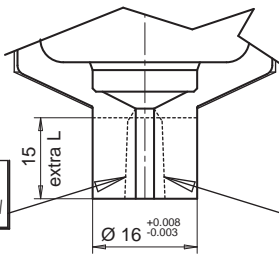
Bushing code Vorkammerbuchse	L
E09968/ØY	56
E09969/ØY	66

steel/sthal
HRC 50-52



- BUSHING WITH EXTRA LENGTH
- VORKAMMERBUCHSE MIT EXTRALÄNGE

Bushing code Vorkammerbuchse	L	Extra L
E09970/ØY	56	15
E09971/ØY	66	15



DRAFT ANGLE IS AT CUSTOMER CHARGE
KONTURGEBUGUNG IST VOM KUNDEN ZU ÜBERNEHMEN

EXECUTION AVAILABLE ON REQUEST WHEN ORDERING. THERMOPLAY RESERVES THE RIGHT TO EVALUATE THE FEASIBILITY OF THE INJECTION HOLE RESPECT TO THE HEIGHT OF THE EXTRA LENGTH.
AUSFÜHRUNG KANN AUF ANFRAGE VON THERMOPLAY DURCHFÜHRT WERDEN. VORBEHALTLICH DER TECHNISCHEN REALISIERBARKEIT

Ø	Suffix Zusatzcode
1.5	15
1.6	16
1.7	17
1.8	18
1.9	19
2.0	20
2.1	21
2.2	22
2.3	23
2.4	24
2.5	25
2.6	26
2.7	27
2.8	28

Example of order: E09968/15 =

Bushing for nozzle total length (L) 56 mm, without extra length and with injection hole 1,5 mm.

Bestellbeispiel: E09968/15 =

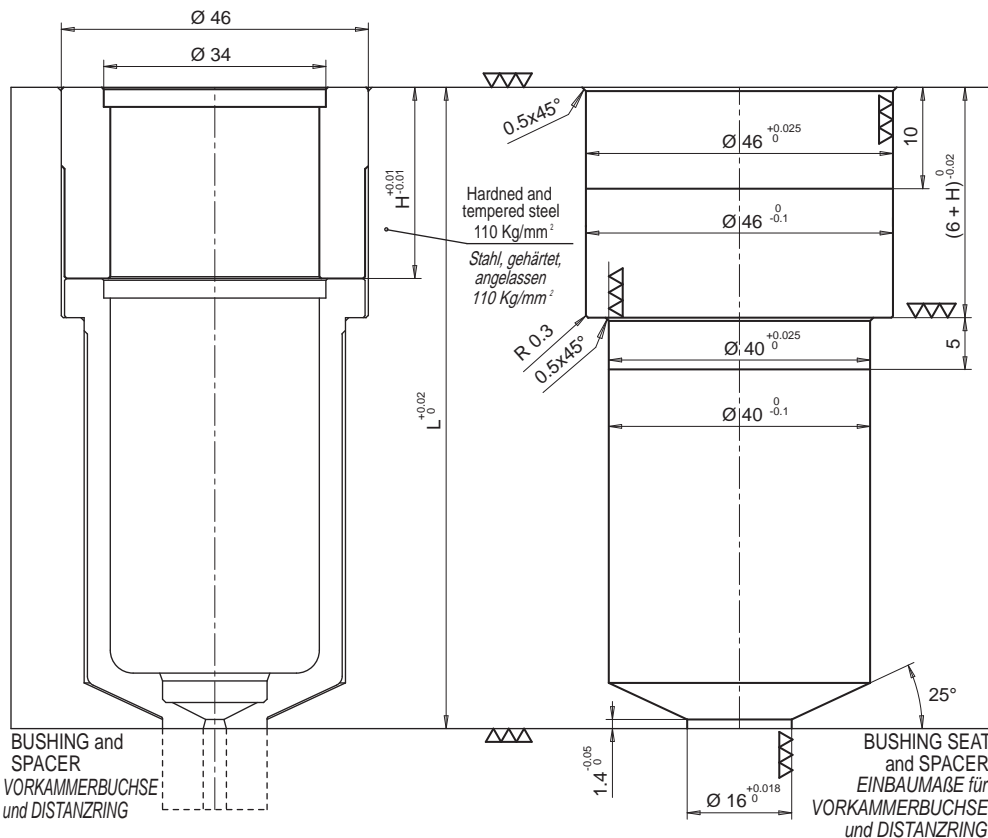
Vorkammerbuchse L=56 mm ohne Extralänge und mit einem Anspritzdurchmesser von 1,5 mm.

• SPACER / DISTANZRING

Add the necessary spacer code to the bushing code (E09968, E09969, E09970 and E09971) to obtain the correct length.

Einbau Vorkammerbuchse + Distanzring: Zur Festlegung der erforderlichen Gesamtlänge addieren Sie zur Länge der Vorkammerbuchse (L) die Stärke des Distanzrings (H)

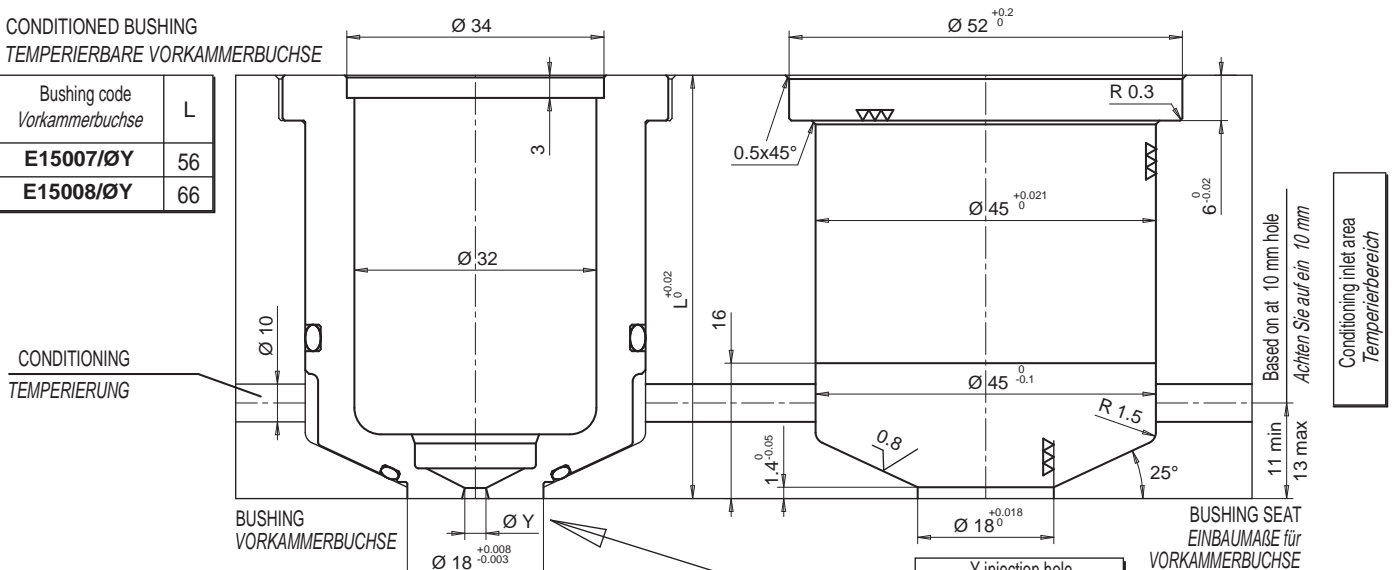
Spacer code Distanzring	H
E15019	10
E15020	20
E15021	30
E15022	40
E15023	50
E15024	60
E15025	70
E15026	80
E15027	90
E15028	100
E15029	110
E15030	120
E15031	130
E15032	140
E15033	150
E15034	160
E15035	170
E15036	180
E15037	190
E15038	200



• CONDITIONED BUSHING / TEMPERIERBARE VORKAMMERBUCHSE

- CONDITIONED BUSHING
- TEMPERIERBARE VORKAMMERBUCHSE

Bushing code Vorkammerbuchse	L
E15007/ØY	56
E15008/ØY	66



CONDITIONING
TEMPERIERUNG

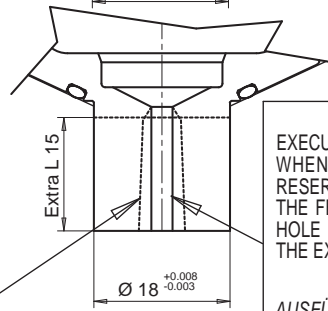
BUSHING
VORKAMMERBUCHSE

BUSHING SEAT
EINBAUMAßE für
VORKAMMERBUCHSE

Conditioning inlet area
Temperierbereich

- CONDITIONED BUSHING WITH EXTRA LENGTH
- TEMPERIERBARE VORKAMMER MIT EXTRALÄNGE

Bushing code Vorkammerbuchse	L	Extra L
E15009/ØY	56	15
E15010/ØY	66	15



EXECUTION AVAILABLE ON REQUEST WHEN ORDERING. THERMOPLAY RESERVES THE RIGHT TO EVALUATE THE FEASIBILITY OF THE INJECTION HOLE RESPECT TO THE HEIGHT OF THE EXTRA LENGTH.

AUSFÜHRUNG KANN AUF ANFRAGE VON THERMOPLAY DURCHFÜHRT WERDEN, VORBEHALTLICH DER TECHNISCHEN REALISIERBARKEIT

Y injection hole Y Anspritzbohrung	Suffix Zusatzcode
1.5	15
1.6	16
1.7	17
1.8	18
1.9	19
2.0	20
2.1	21
2.2	22
2.3	23
2.4	24
2.5	25
2.6	26
2.7	27
2.8	28

Example of order: E15007/15 =
Bushing for nozzle total length (L) 56 mm, without extra length and with injection hole 1,5 mm.

Beispiel: E15007/15 =
Vorkammerbuchse L=56 mm ohne Extralänge und mit einem Anspritzdurchmesser von 1,5 mm.

DRAFT ANGLE IS AT CUSTOMER CHARGE
KONTURGEBUNG IST VOM KUNDEN ZU ÜBERNEHMEN

Spacers are not provided with conditioned bushings. Available lengths are 56 and 66 as above mentioned.
Temperierbare Vorkammerbuchsen werden ohne Distanzstücke geliefert. Verfügbare Längen, 56 und 66 mm.

Conditioned bushings are provided with OR Temperierbuchsen sind vorbereitet mit OR	Spare parts Ersatzteil	Description Beschreibung
	E09900	OR upper / oben
	E09901	OR lower / unten

