

• SINGLE NOZZLE / EINZELDÜSE

Nozzle code / Düse	L	Heater code Heizung	Watt	Thermocouple / Thermofühler	
				grounded geerdet	insulated isoliert
FLH624046-1GLT/S0...	46	E16657	410	E05302-F24	E16027-F24
FLH624056-1GLT/S0...	56	E16658	425		
FLH624066-1GLT/S0...	66	E16659	425		
FLH624076-1GLT/S0...	76	E16660	465		
FLH624086-1GLT/S0...	86	E16661	465		
FLH624096-1GLT/S0...	96	E16662	510	E05504-F24	E16029-F24
FLH624106-1GLT/S0...	106	E16663	510		
FLH624116-1GLT/S0...	116	E16664	550		
FLH624126-1GLT/S0...	126	E16665	550		
FLH624136-1GLT/S0...	136	E16666	580		
FLH624146-1GLT/S0...	146	E16667	580	E05917-F24	E16030-F24
FLH624156-1GLT/S0...	156	E16668	630		
FLH624166-1GLT/S0...	166	E16669	630		
FLH624176-1GLT/S0...	176	E16670	660		
FLH624186-1GLT/S0...	186	E16671	660		
FLH624196-1GLT/S0...	196	E16672	700	E05913-F24	E16031-F24
FLH624206-1GLT/S0...	206	E16673	700		

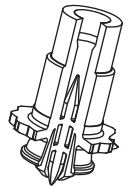
Code	R
../S001	0
../S002	1/2"
../S003	19,5
../S004	40

Example of order : **FLH6 24 146-1GLT/S004-JG**  
*Bestellbeispiel:*  
 Single nozzle - Einzeldüse  
 Length - Länge  
 Tip type - Düsenspitze  
 40 mm spheric radius injection bushing  
 Anlage radius R= 40 mm  
 Grounded thermocouple - Thermofühler geerdet

If non specified, grounded thermocouple is provided.  
 Wenn nicht spezifiziert, wird der geerdete Thermofühler geliefert

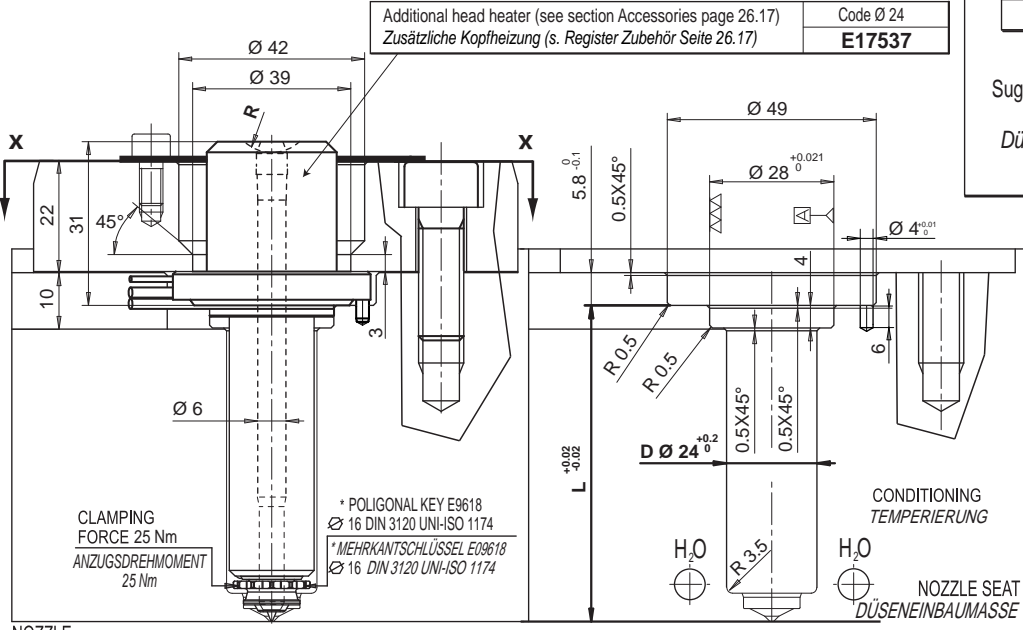
TIP / DÜSENSPITZE

Tip code  
 Düsenspitze   
**E16097**



ANTI-STREAKS TIP  
 Suggested for glitter materials

Düsenspitze für Material mit  
 metallischen Partikeln

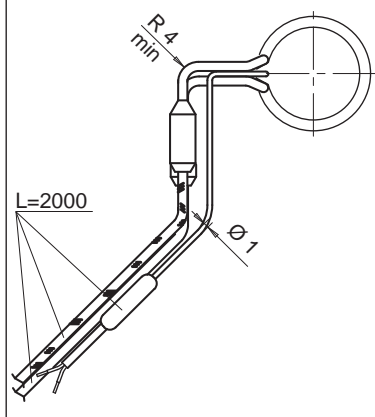


HEATER AND THERMOCOUPLE  
 HEIZUNG UND THERMOFÜHLER

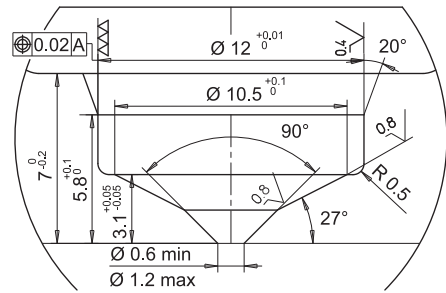
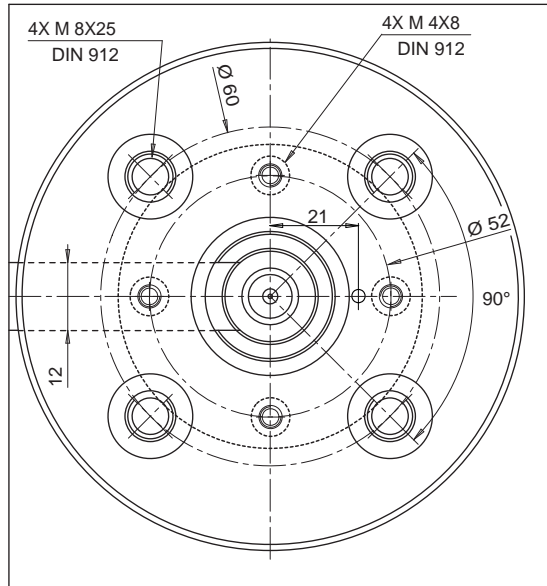
HEATER HEIZUNG	White / Weiss Red White Rot Weiss	230 V
-------------------	---	-------

THERMOCOUPLE THERMOFÜHLER	Red / Rot Blue / Blau	TC+ TC-
------------------------------	--------------------------	------------

Suffix Zusatzcode	Description / Beschreibung
.. - JG	Grounded thermocouple with J type calibration Geerdeter Thermofühler Typ J.
.. - JU	Insulated thermocouple with J type calibration Isolierter Thermofühler Typ J



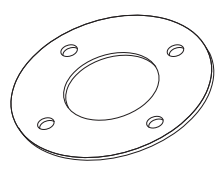
VIEW FROM X / ANSICHT X



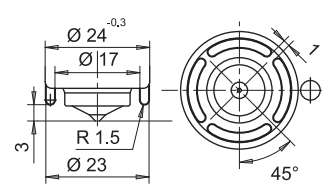
Injection diameter is approximate and could change depending on the injected volume of thermoplastic material and on the part wall thickness.  
 Der Durchmesser steht in Abhängigkeit des Volumens und der Materialstärke des Bauteils.

Seal ring is supplied with the single nozzles  
 Wird mit der Einzeldüse geliefert

Code **E16749**



Suggested optional machining for injection of critical moulding materials.  
 Unverbindlicher Vorschlag zur Verarbeitung kritischer Materialien.

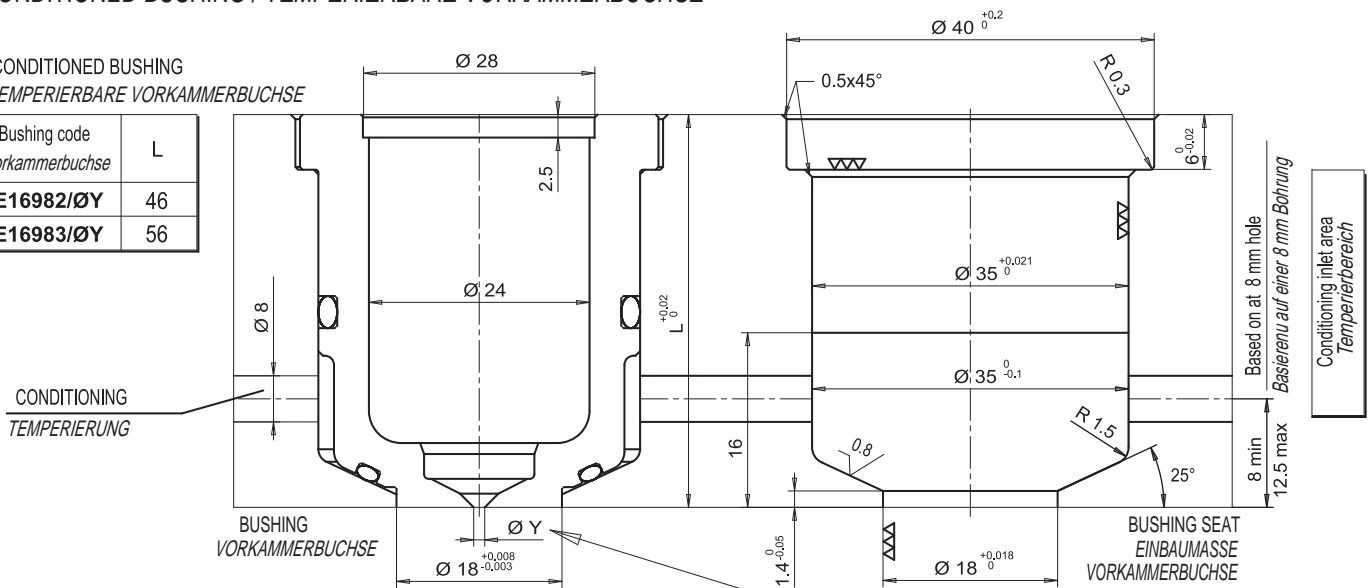




• CONDITIONED BUSHING / TEMPERIERBARE VORKAMMERBUCHSE

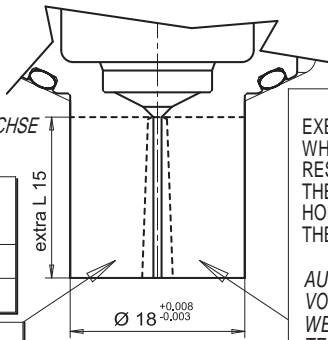
- CONDITIONED BUSHING
- TEMPERIERBARE VORKAMMERBUCHSE

Bushing code Vorkammerbuchse	L
E16982/ØY	46
E16983/ØY	56



- CONDITIONED BUSHING WITH EXTRA LENGTH
- TEMPERIERBARE VORKAMMERBUCHSE MIT EXTRALÄNGE

Bushing code Vorkammerbuchse	L	Extra L
E16984/ØY	46	15
E16985/ØY	56	15



EXECUTION AVAILABLE ON REQUEST WHEN ORDERING. THERMOPLAY RESERVES THE RIGHT TO EVALUATE THE FEASIBILITY OF THE INJECTION HOLE RESPECT TO THE HEIGHT OF THE EXTRA LENGTH

AUSFÜHRUNG KANN AUF ANFRAGE VON THERMOPLAY DURCHFÜHRT WERDEN. VORBEHALTLICH DER TECHNISCHEN REALISIERBARKEIT

Y injection hole Y Anspritzbohrung	Suffix Zusatzcode
0.6	06
0.7	07
0.8	08
0.9	09
1.0	10
1.1	11
1.2	12

Example of order: E16982/09 =

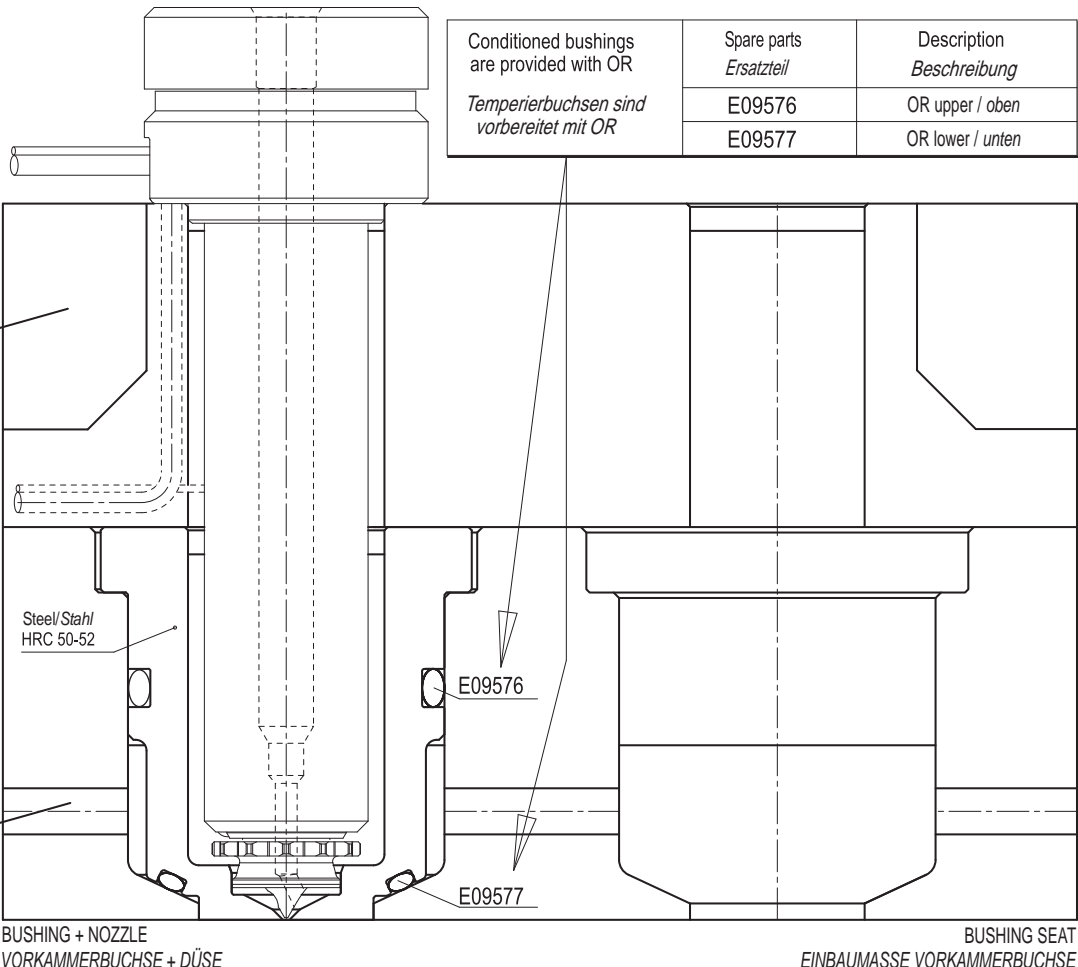
Bushing for nozzle total length (L) 46 mm, without extra length and with injection hole 0,9 mm.

Beispiel: E16982/09 =

Vorkammerbuchse L=46 mm ohne Extralänge und mit einem Anspritzdurchmesser von 0,9 mm.

DRAFT ANGLE IS AT CUSTOMER CHARGE  
KONTURGEBUNG IST VOM KUNDEN ZU ÜBERNEHMEN

Spacers are not provided with conditioned bushings. Available lengths are 46 and 56 as above mentioned.  
Temperierbare Vorkammerbuchsen werden ohne Distanzringe geliefert. Verfügbare Längen, 46 und 56 mm.



Conditioned bushings are provided with OR Temperierbuchsen sind vorbereitet mit OR	Spare parts Ersatzteil	Description Beschreibung
	E09576	OR upper / oben
	E09577	OR lower / unten