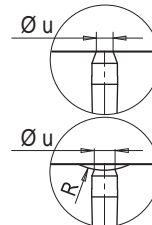


• MONOUGELLO / MONOBUSE

Codice ugello / Code buse		L	Codice resistenza / Code résistance	Watt	Termocoppia / Thermocouple	
Per materiali NON caricati / Pour mat. NON chargées	Per materiali caricati / Pour mat. chargées minéraux				a massa / à la masse	isolata / isolé
FLH632056-1..	FLH632056-1MD..	56	E16674	530	E05302-F32	E16027-F32
FLH632066-1..	FLH632066-1MD..	66	E16675	545		
FLH632076-1..	FLH632076-1MD..	76	E16676	545		
FLH632086-1..	FLH632086-1MD..	86	E16677	580		
FLH632096-1..	FLH632096-1MD..	96	E16678	580	E05504-F32	E16029-F32
FLH632106-1..	FLH632106-1MD..	106	E16679	615		
FLH632116-1..	FLH632116-1MD..	116	E16680	615		
FLH632126-1..	FLH632126-1MD..	126	E16681	655		
FLH632136-1..	FLH632136-1MD..	136	E16682	655	E05917-F32	E16030-F32
FLH632146-1..	FLH632146-1MD..	146	E16683	690		
FLH632156-1..	FLH632156-1MD..	156	E16684	690		
FLH632166-1..	FLH632166-1MD..	166	E16685	725		
FLH632176-1..	FLH632176-1MD..	176	E16686	725	E05913-F32	E16031-F32
FLH632186-1..	FLH632186-1MD..	186	E16687	760		
FLH632196-1..	FLH632196-1MD..	196	E16688	760		
FLH632206-1..	FLH632206-1MD..	206	E16689	800		
FLH632216-1..	FLH632216-1MD..	216	E16690	800	E05933-F32	E16032-F32
FLH632226-1..	FLH632226-1MD..	226	E16691	835		
FLH632236-1..	FLH632236-1MD..	236	E16692	835		
FLH632246-1..	FLH632246-1MD..	246	E16693	870		
FLH632256-1..	FLH632256-1MD..	256	E16694	870		

Suffisso / Suffix	R	Ø u
..S001	0	5.2
..S002	1/2"	8.3
..S003	19.5	7.4
..S004	40	6.3

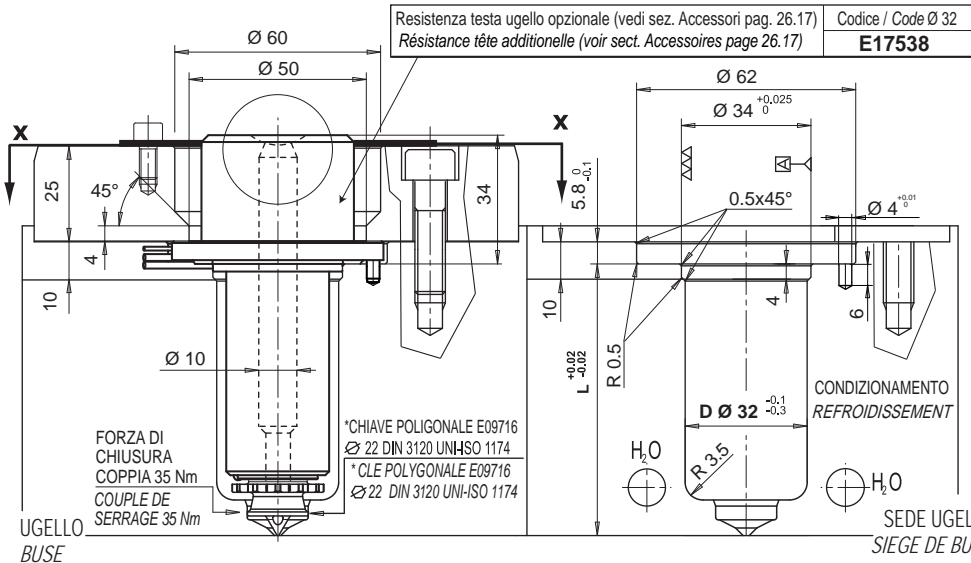


Esempio d'ordine: **FLH 6 32 146-1/S004-JG**  
 Exemple de désignation:  
 Monouguello - Monobuse  
 Diametro - Diamètre  
 Lunghezza - Longueur  
 Tipo di puntale - Type de pointe  
 Boccola d'iniezione raggio sferico 40 mm  
 Reçu de buse rayon sphérique 40 mm  
 Termocoppia a massa - Thermocouple à la masse

Se non specificato fornito termocoppia a massa  
 Si pas indiqué nous fournissons thermocouple à la masse

BOCCOLA CAMBIO COLORE  
 DOUILLE CHANGE COULEUR

Codice / Code	Descrizione / Description
E15222	Variante sede con boccolina cambio colore: Tolérance du siège pour montage avec douille change-couleur:



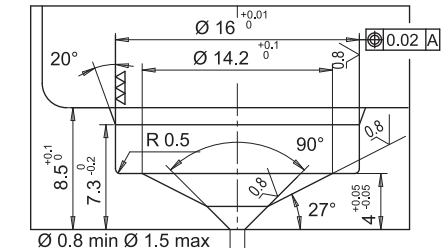
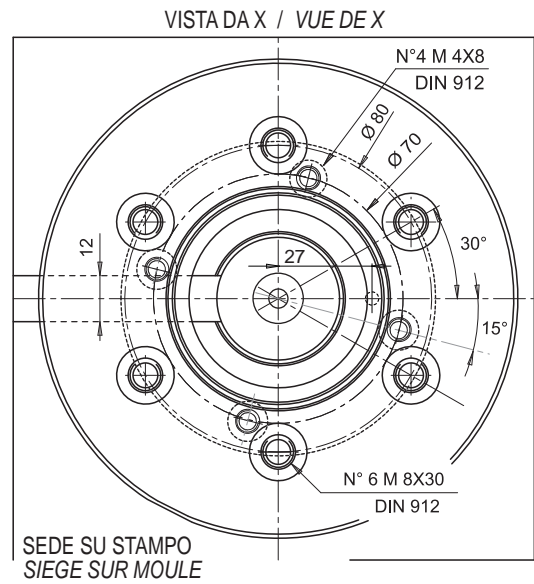
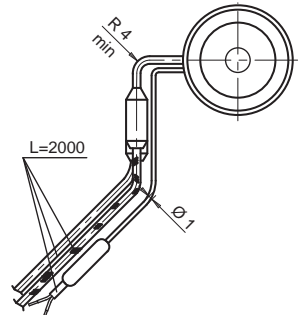
PUNTALE / POINTE

	Codice / Code
1 Per materiali NON caricati / Pour matières NON chargées	<b>E09851</b>
1MD Per materiali caricati / Pour matières avec chargées minéraux	<b>E09853</b>

RESISTENZA E TERMOCOPPIA  
 RESISTANCE ET THERMOCOUPLE

RESISTENZA / RESISTANCE	Bianco / Rosso-Bianco / Blanc / Rouge-Blanc	230 V
TERMOCOPPIA / THERMOCOUPLE	Rosso / Rouge / Blu / Bleu	TC+ / TC-

Suffisso / Suffixe	Descrizione / Description
..-JG	Termocoppia a massa con calibratura tipo J / Thermocouple à la masse calibré type J
..-JU	Termocoppia isolata con calibratura tipo J / Thermocouple isolé calibré type J



Il diametro d'iniezione è INDICATIVO e può variare in funzione del volume iniettabile del materiale termoplastico e dello spessore del pezzo stampato.  
 Le diamètre d'injection est seulement INDICATIF et peut changer en fonction du volume et d'épaisseur de la pièce moulée.

Anello di tenuta fornita con il monouguello  
 Bague d'étanchéité est fournie avec la monobuse

Lavorazione facoltativa consigliata da Thermoplay per l'iniezione di materie termoplastiche a stampabilità critica.  
 Exécution facultative, mais conseillée par Thermoplay pour la transformation des matières thermoplastiques critiques.

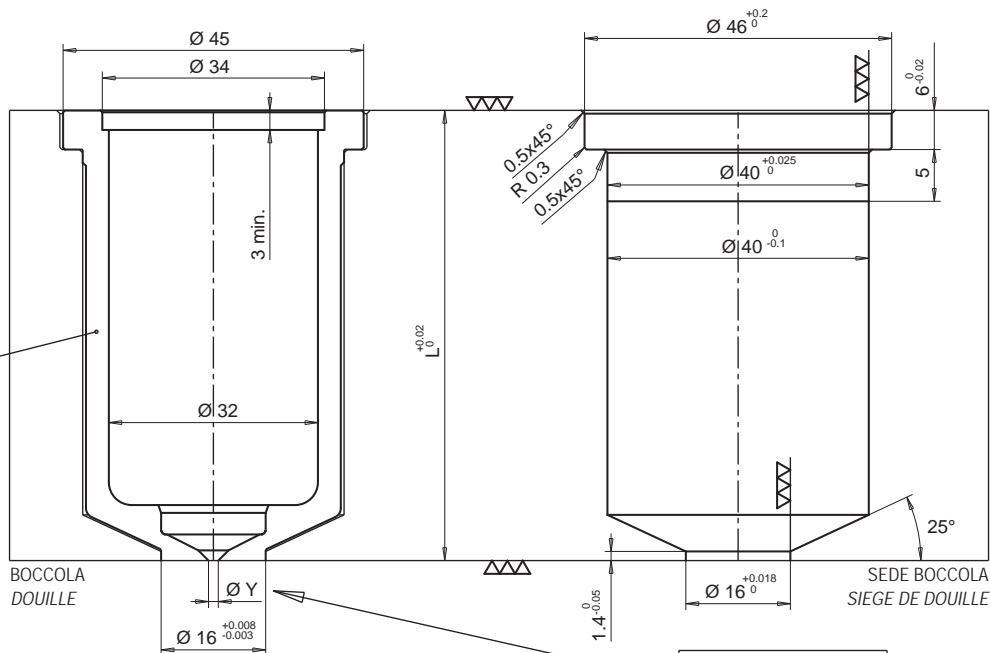
Codice / code	E16750
---------------	--------

• BOCCOLA / DOUILLE

- BOCCOLA
- DOUILLE

Codice boccola Code douille	L
<b>E09892/ØY</b>	56
<b>E09893/ØY</b>	66

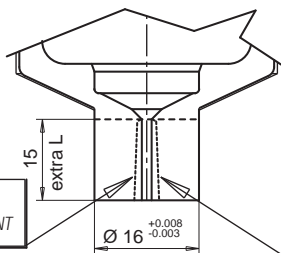
acciaio/acier  
HRC 50-52



- BOCCOLA CON EXTRALUNGHEZZA
- DOUILLE AVEC SURLONGUEUR

Codice boccola Code douille	L	Extra L
<b>E09894/ØY</b>	56	15
<b>E09895/ØY</b>	66	15

SFORMATURA A CURA DEL CLIENTE  
EXECUTION DE LA FORME PAR LE CLIENT



ESECUZIONE SU RICHIESTA THERMOPLAY SI RISERVA IN FASE D'ORDINE DI VALUTARE LA FATTIBILITÀ DEL DIAMETRO DEL FORO RISPETTO ALL' ALTEZZA DELL' EXTRALUNGHEZZA.  
EXECUTION SUR DEMANDE. THERMOPLAY SE RESERVE, AU MOMENT DE LA COMMANDE, D'ÉVALUER LA FASABILITÉ DU TROU D'INJECTION PAR RAPPORT A LA SURLONGUEUR.

Ø Y foro iniezione Ø Y trou d'injection	Suffisso Suffixe
0.8	08
0.9	09
1.0	10
1.1	11
1.2	12
1.3	13
1.4	14
1.5	15

Esempio d'ordine:

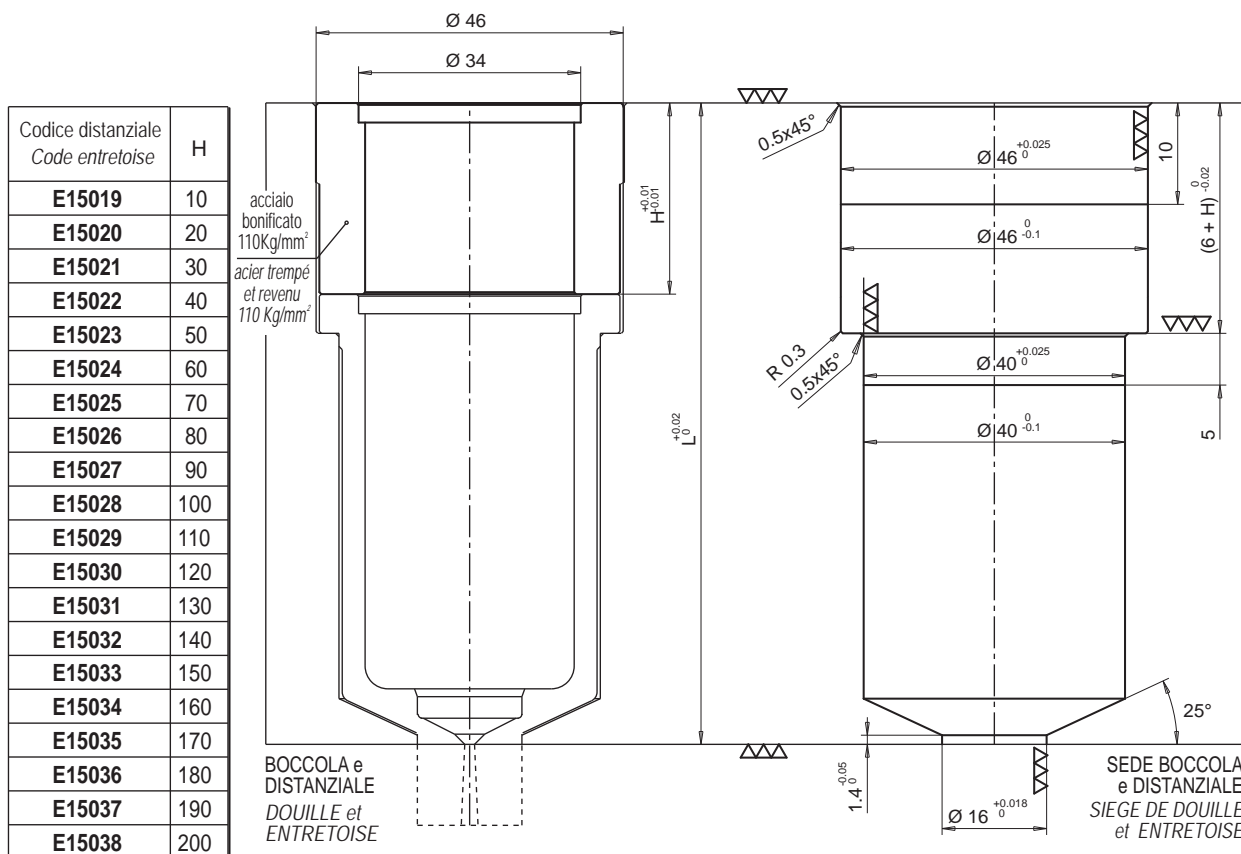
**E09892/09** = Boccola portaugello altezza totale (L) 56 mm, senza extralunghezza e con foro d'iniezione Ø 0,9 mm.

Exemple de désignation:

**E09892/09** = Douille portebusette hauteur total (L) 56 mm, sans surlongueur et avec trou d'injection Ø 0,9 mm.

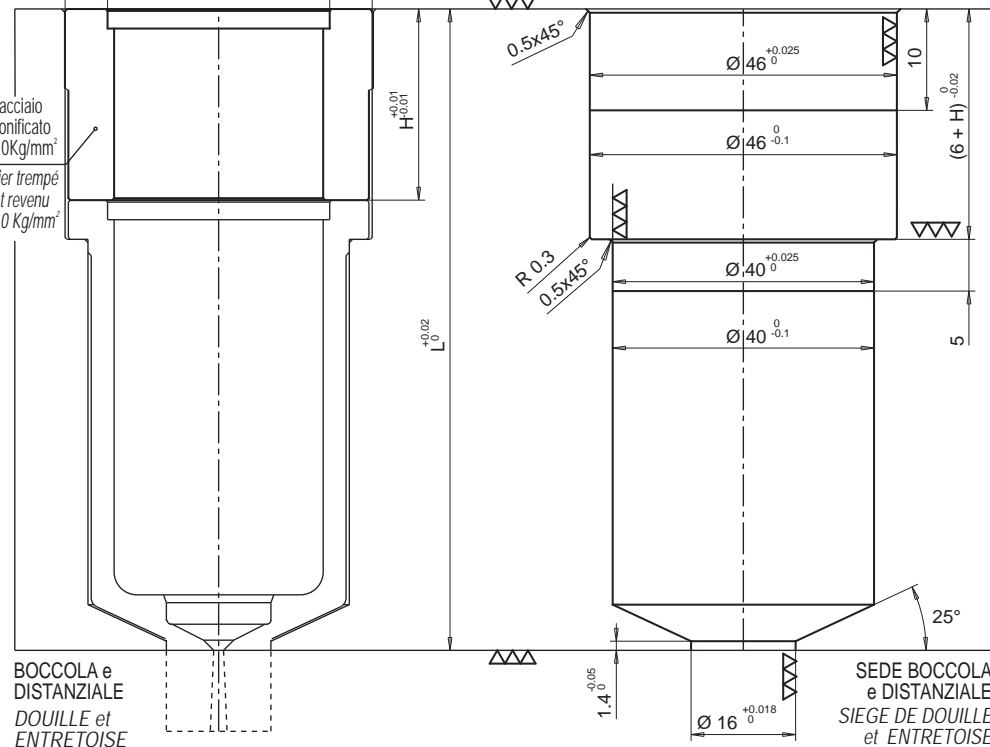
• DISTANZIALE / ENTRETOISE

Composizione boccola + distanziale: aggiungere ai codici E09892, E09893, E09894 o E09895 il distanziale sotto specificato per poter raggiungere la lunghezza necessaria.  
Composition douille + entretoise: ajouter aux codes E09892, E09893, E09894 o E09895 l'entretoise ci-dessous spécifiée pour arriver à la longueur nécessaire.



Codice distanziale Code entretoise	H
<b>E15019</b>	10
<b>E15020</b>	20
<b>E15021</b>	30
<b>E15022</b>	40
<b>E15023</b>	50
<b>E15024</b>	60
<b>E15025</b>	70
<b>E15026</b>	80
<b>E15027</b>	90
<b>E15028</b>	100
<b>E15029</b>	110
<b>E15030</b>	120
<b>E15031</b>	130
<b>E15032</b>	140
<b>E15033</b>	150
<b>E15034</b>	160
<b>E15035</b>	170
<b>E15036</b>	180
<b>E15037</b>	190
<b>E15038</b>	200

acciaio bonificato  
110Kg/mm<sup>2</sup>  
acier trempé et revenu  
110 Kg/mm<sup>2</sup>

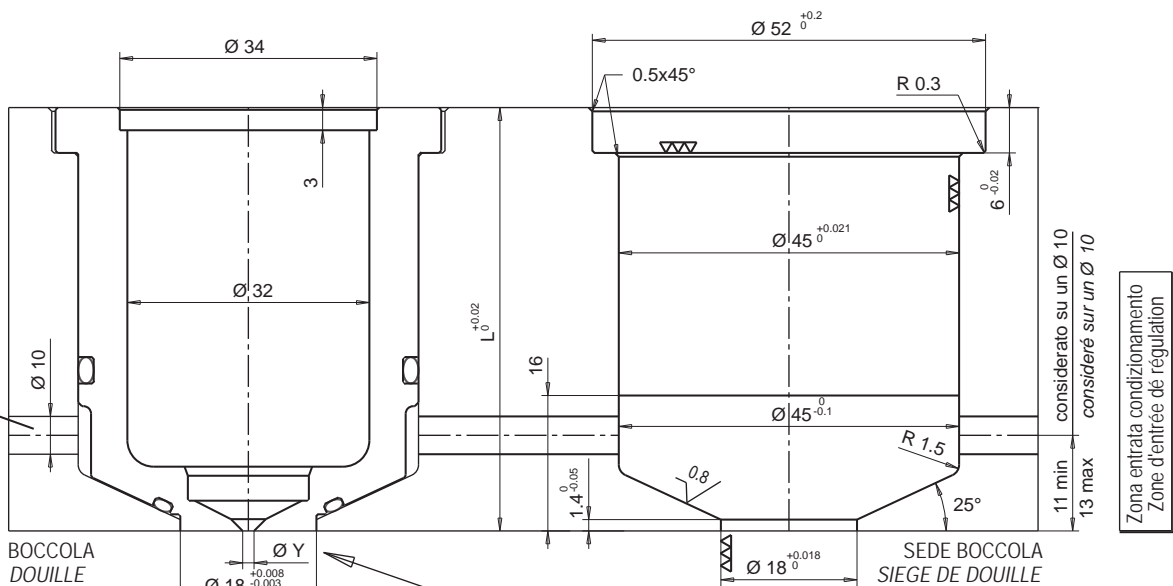


• BOCCOLA CONDIZIONATA / DOUILLE RÉGULÉE

- BOCCOLA CONDIZIONATA
- DOUILLE RÉGULÉE

Codice boccola Code douille	L
<b>E09902/ØY</b>	56
<b>E09903/ØY</b>	66

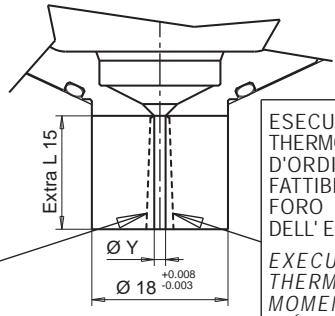
CONDIZIONAMENTO  
REFROIDISSEMENT



- BOCCOLA CONDIZIONATA CON EXTRALUNGHEZZA
- DOUILLE RÉGULÉE AVEC SURLONGUEUR

Codice boccola Code douille	L	Extra L
<b>E09904/ØY</b>	56	15
<b>E09905/ØY</b>	66	15

SFORMATURA A CURA DEL CLIENTE  
EXECUTION DE LA FORME PAR LE CLIENT



ESECUZIONE SU RICHIESTA THERMOPLAY SI RISERVA IN FASE D'ORDINE DI VALUTARE LA FATTIBILITÀ DEL DIAMETRO DEL FORO RISPETTO ALL' ALTEZZA DELL' EXTRALUNGHEZZA.  
EXECUTION SUR DEMANDE. THERMOPLAY SE RESERVE, AU MOMENT DE LA COMMANDE, D'ÉVALUER LA FASABILITÉ DU TROU D'INJECTION PAR RAPPORT A LA SURLONGUEUR.

Ø	Suffisso Suffixe
0.8	08
0.9	09
1.0	10
1.1	11
1.2	12
1.3	13
1.4	14
1.5	15

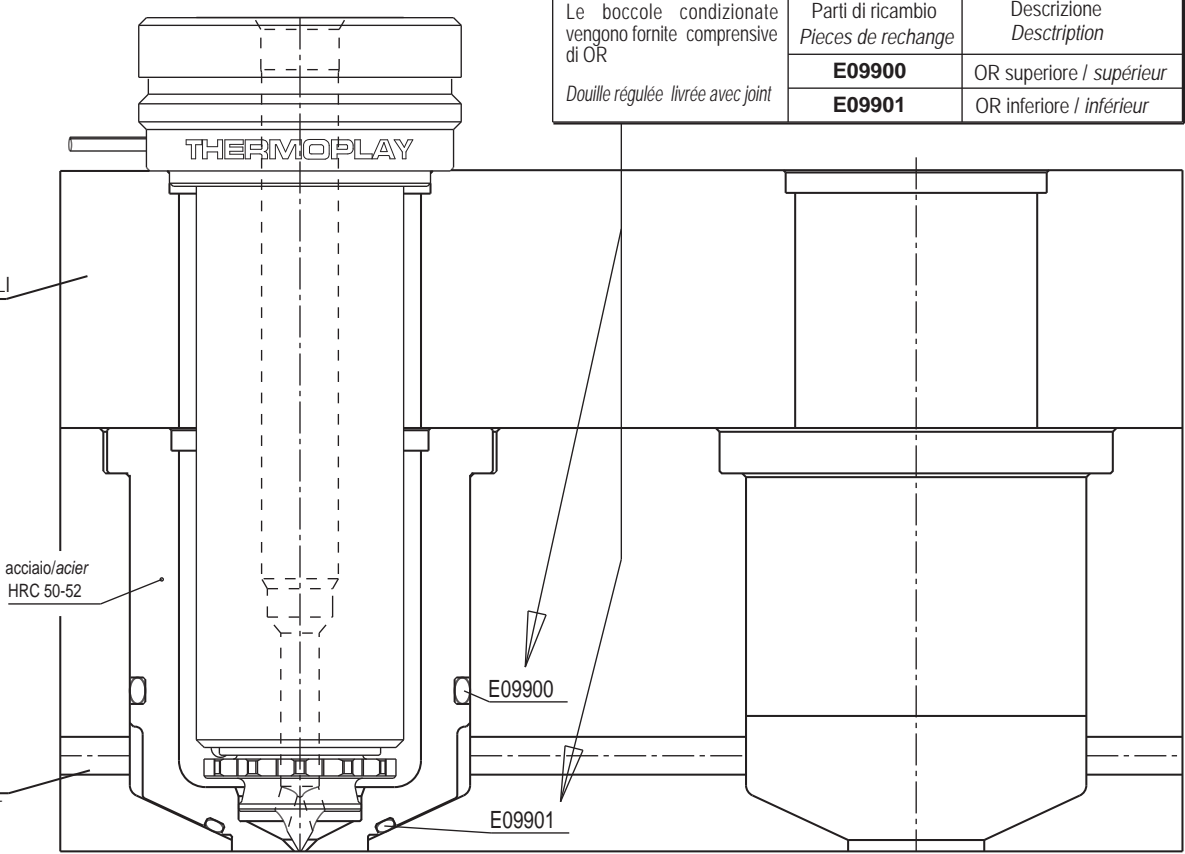
Esempio d'ordine:  
**E09902/09**=Boccola portaugello altezza totale (L) 56 mm, senza extralunghezza e con foro d'iniezione Ø 0,9 mm.

Exemple de désignation:  
**E09902/09** = Douille portebusette hauteur total (L) 56 mm, sans surlongueur et avec trou d'injection Ø 0,9 mm.

Le boccole portaugello condizionate sono prive di distanziali e vengono fornite alle lunghezze 56 e 66 sopracitate  
Douille porte busette régulée de longueur 56 et 66 livrée sans entretoise.

Le boccole condizionate vengono fornite di OR Douille régulée livrée avec joint	Parti di ricambio Pieces de rechange	Descrizione Description
	<b>E09900</b>	OR superiore / supérieur
	<b>E09901</b>	OR inferiore / inférieur

PIASTRA PORTAUGELLI  
PLAQUE PORTE BUSE



BOCCOLA + UGELLO  
DOUILLE + BUSE

SEDE BOCCOLA  
SIEGE DE DOUILLE