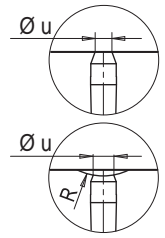


• MONOUGELLO / MONOBUSE

Codice ugello Code buse	L	Codice resistenza Code résistance	Watt	Termocoppia / Thermocouple	
				a massa à la masse	isolata isolé
FLH616036-1GLT/S0...	36	E16639	285	E05302-F16	E16027-F16
FLH616046-1GLT/S0...	46	E16640	285		
FLH616056-1GLT/S0...	56	E16641	330		
FLH616066-1GLT/S0...	66	E16642	330		
FLH616076-1GLT/S0...	76	E16643	370		
FLH616086-1GLT/S0...	86	E16644	370	E05504-F16	E16029-F16
FLH616096-1GLT/S0...	96	E16645	410		
FLH616106-1GLT/S0...	106	E16646	410		
FLH616116-1GLT/S0...	116	E16647	450		
FLH616126-1GLT/S0...	126	E16648	450		
FLH616136-1GLT/S0...	136	E16649	490	E05917-F16	E16030-F16
FLH616146-1GLT/S0...	146	E16650	490		
FLH616156-1GLT/S0...	156	E16651	530		
FLH616166-1GLT/S0...	166	E16652	530		
FLH616176-1GLT/S0...	176	E16653	570		
FLH616186-1GLT/S0...	186	E16654	570	E05913-F16	E16031-F16
FLH616196-1GLT/S0...	196	E16655	610		
FLH616206-1GLT/S0...	206	E16656	610		

Suffisso Suffix	R	Ø u
..S001	0	3.1
..S002	1/2"	5
..S003	19.5	4.5
..S004	40	3.8

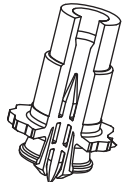


Esempio d'ordine : **FLH6 16 146-1GLT/S004-JG**
 Exemple de désignation : **FLH6 16 146-1GLT/S004-JG**
 Monoungello - Monobuse
 Diametro - Diamètre
 Lunghezza - Longueur
 Tipo di puntale - Type de pointe
 Boccola d'iniezione raggio sferico 40 mm
 Reçu de buse rayon sphérique 40 mm
 Termocoppia a massa - Thermocouple à la masse

Se non specificato fornito termocoppia a massa
 Si pas indiqué nous fournissons thermocouple à la masse

PUNTALE / POINTE

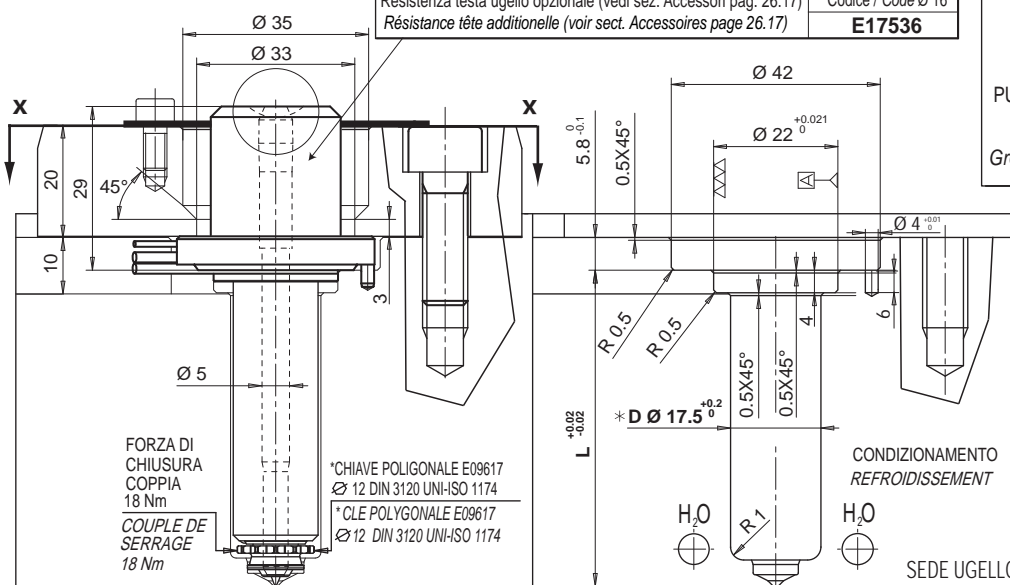
Codice puntale
Code pointe
E16095



PUNTALE ANTI-STRIATURE / ANTI LIGNES DE FLUX

Adatto a stampare materiali metallizzati
 Groupe pointe pour matières nacrées ou métallisées

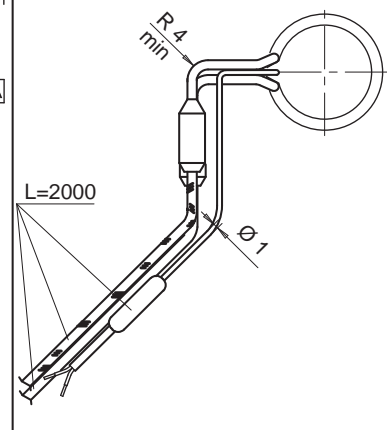
Resistenza testa ugello opzionale (vedi sez. Accessori pag. 26.17)
 Résistance tête additionnelle (voir sect. Accessoires page 26.17)
 Codice / Code Ø 16
E17536



RESISTENZA E TERMOCOPPIA
 RESISTANCE ET THERMOCOUPLE

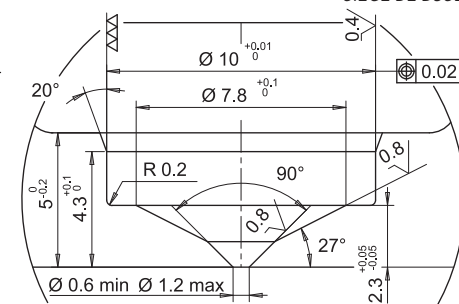
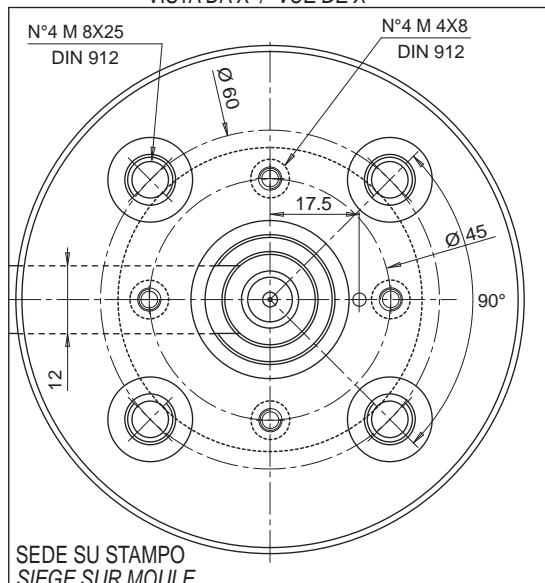
RESISTENZA RESISTANCE	Bianco / Rosso-Bianco Blanc / Rouge-Blanc	230 V
TERMOCOPPIA THERMOCOUPLE	Rosso / Rouge Blu / Bleu	TC+ TC-

Suffisso Suffixe	Descrizione / Description
.. - JG	Termocoppia a massa con calibratura tipo J Thermocouple à la masse calibré type J
.. - JU	Termocoppia isolata con calibratura tipo J Thermocouple isolé calibré type J



UGELLO
BUSE

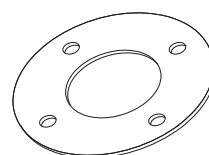
VISTA DA X / VUE DE X



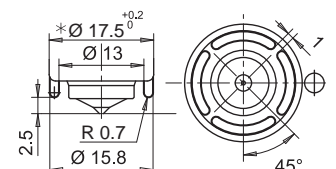
Il diametro d'iniezione è INDICATIVO e può variare in funzione del volume iniettabile del materiale termoplastico e dello spessore del pezzo stampato.
 Le diamètre d'injection est seulement INDICATIF et peut changer en fonction du volume et d'épaisseur de la pièce moulée.

Anello di tenuta fornita con il monoungello
 Bague d'étanchéité est fournie avec la monobuse

Codice / code **E16748**



Lavorazione facoltativa consigliata da Thermoplay per l'iniezione di materie termoplastiche a stampabilità critica.
 Exécution facultative, mais conseillée par Thermoplay pour la transformation des matières thermoplastiques critiques.



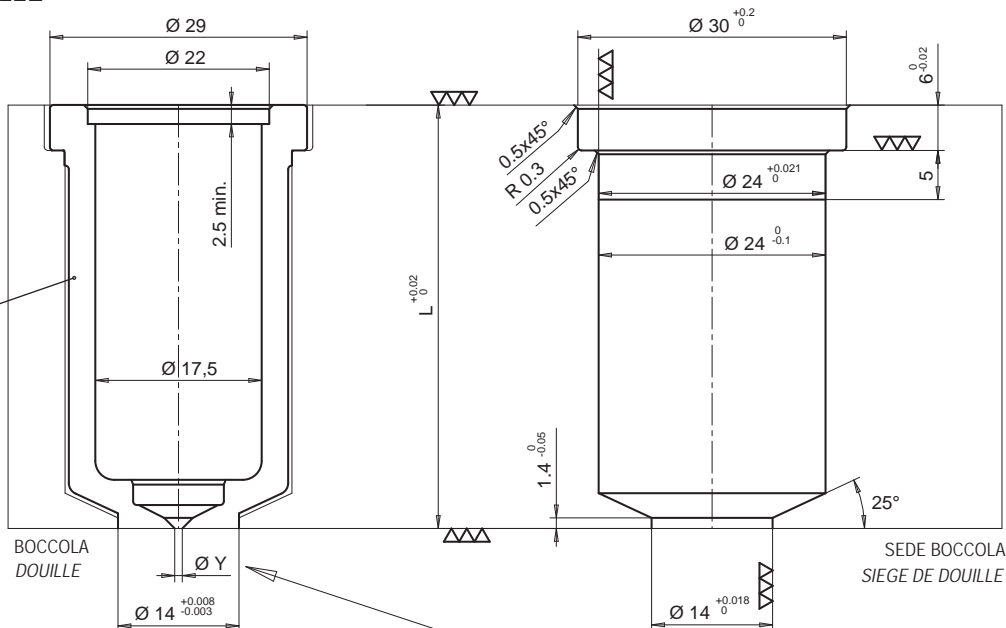
* è possibile eseguire Ø16 consultando il servizio tecnico Thermoplay
 * il est possible d'exécuter Ø16 en consultant votre agence Thermoplay

• BOCCOLA / DOUILLE

- BOCCOLA
- DOUILLE

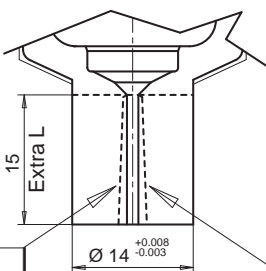
Codice boccola Code douille	L
E16875/ØY	36
E16876/ØY	46

acciaio/acier
HRC 50-52



- BOCCOLA CON EXTRALUNGHEZZA
- DOUILLE AVEC SURLONGUEUR

Codice boccola Code douille	L	Extra L
E16877/ØY	36	15
E16878/ØY	46	15



SFORMATURA A CURA DEL CLIENTE
EXECUTION DE LA FORME PAR LE CLIENT

ESECUZIONE SU RICHIESTA THERMOPLAY SI RISERVA IN FASE D'ORDINE DI VALUTARE LA FATTIBILITÀ DEL DIAMETRO DEL FORO RISPETTO ALL' ALTEZZA DELL' EXTRALUNGHEZZA.

EXECUTION SUR DEMANDE. THERMOPLAY SE RESERVE, AU MOMENT DE LA COMMANDE, D'ÉVALUER LA FASABILITÉ DU TROU D'INJECTION PAR RAPPORT A LA SURLONGUEUR.

Ø Y foro iniezione Ø Y trou d'injection	
Ø	Suffisso Suffixe
0.6	06
0.7	07
0.8	08
0.9	09
1.0	10
1.1	11
1.2	12

Esempio d'ordine: E16875/09 = Boccola portaugello altezza totale (L) 36 mm, senza extralunghezza e con foro d'iniezione Ø 0,9 mm.

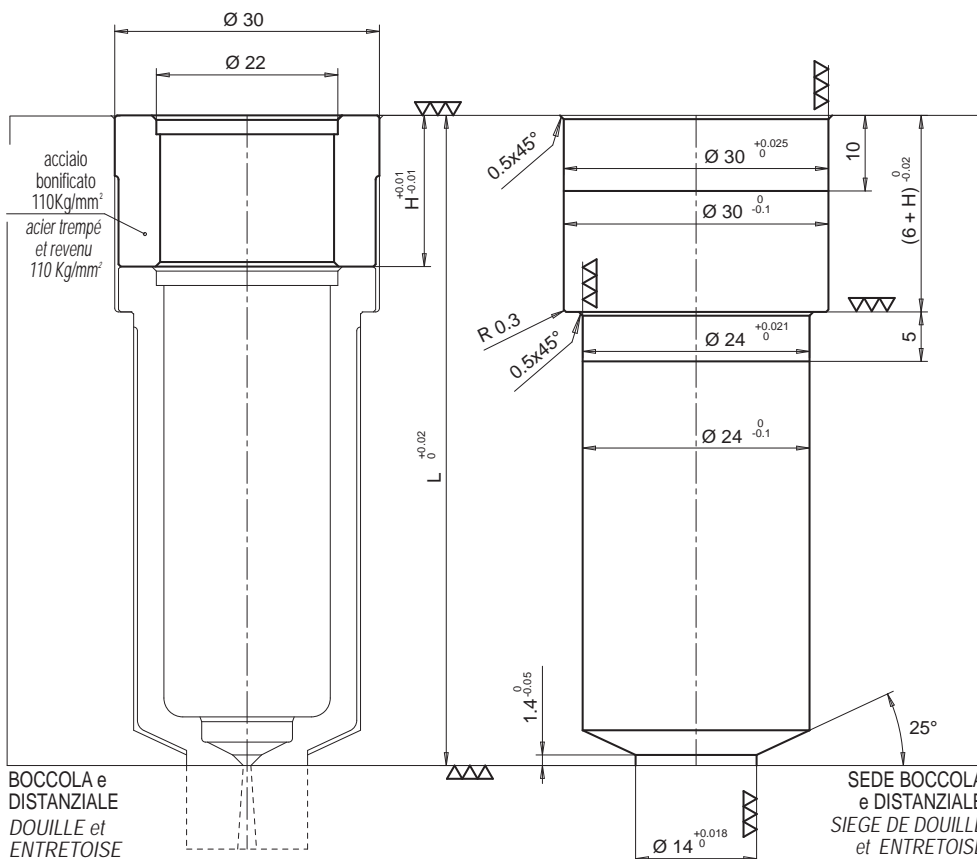
Exemple de désignation: E16875/09 = Douille portebusette hauteur total (L) 36 mm, sans surlongueur et avec trou d'injection Ø 0,9 mm.

• DISTANZIALE / ENTRETOISE

Composizione boccola + distanziale: aggiungere ai codici E16875, E16876, E16877 o E16878 il distanziale sotto specificato per poter raggiungere la lunghezza necessaria.

Composition douille + entretoise: ajouter aux codes E16875, E16876, E16877 ou E16878 l'entretoise ci-dessous spécifiée pour arriver à la longueur nécessaire.

Codice distanziale Code entretoise	H
E16891	10
E16892	20
E16893	30
E16894	40
E16895	50
E16896	60
E16897	70
E16898	80
E16899	90
E16900	100
E16901	110
E16902	120
E16903	130
E16904	140
E16905	150
E16906	160
E16907	170



BOCCOLA e DISTANZIALE
DOUILLE et ENTRETOISE

SEDE BOCCOLA e DISTANZIALE
SIEGE DE DOUILLE et ENTRETOISE

