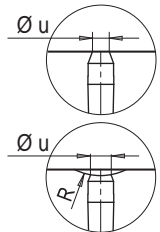


• SINGLE NOZZLE / ЦЕНТРАЛЬНОЕ СОПЛО

Code nozzle Код сопла	L	Heater code Код нагревательного элемента	Watt	Thermocouple / Термопара	
				grounded Неизолированная	insulated изолированная
FLH646076-2DSLUS/S00..	76	E16695	1285	E05505-F46	E16037-F46
FLH646086-2DSLUS/S00..	86	E16696	1310		
FLH646096-2DSLUS/S00..	96	E16697	1310		
FLH646106-2DSLUS/S00..	106	E16698	1345		
FLH646116-2DSLUS/S00..	116	E16699	1345		
FLH646126-2DSLUS/S00..	126	E16700	1375		
FLH646136-2DSLUS/S00..	136	E16701	1375		
FLH646146-2DSLUS/S00..	146	E16702	1410		
FLH646156-2DSLUS/S00..	156	E16703	1410		
FLH646166-2DSLUS/S00..	166	E16704	1445		
FLH646176-2DSLUS/S00..	176	E16705	1445		
FLH646186-2DSLUS/S00..	186	E16706	1480		
FLH646196-2DSLUS/S00..	196	E16707	1480		
FLH646206-2DSLUS/S00..	206	E16708	1510	E15223-F46	E16772-F46
FLH646216-2DSLUS/S00..	216	E16709	1510		
FLH646226-2DSLUS/S00..	226	E16710	1545		
FLH646236-2DSLUS/S00..	236	E16711	1545		
FLH646246-2DSLUS/S00..	246	E16712	1580		
FLH646256-2DSLUS/S00..	256	E16713	1580	E15224-F46	E16773-F46
FLH646266-2DSLUS/S00..	266	E16714	1615		
FLH646276-2DSLUS/S00..	276	E16715	1615		
FLH646286-2DSLUS/S00..	286	E16716	1650		
FLH646296-2DSLUS/S00..	296	E16717	1650	E15225-F46	E16774-F46
FLH646306-2DSLUS/S00..	306	E16718	1650		
FLH646316-2DSLUS/S00..	316	E16719	1650		
FLH646326-2DSLUS/S00..	326	E16720	1650		
FLH646336-2DSLUS/S00..	336	E16721	1650		
FLH646346-2DSLUS/S00..	346	E16722	1650	E15226-F46	E16775-F46
FLH646356-2DSLUS/S00..	356	E16723	1650		

Code Код	R	Ø u
../S001	0	10.1
../S002	1/2"	12.7
../S003	19.5	11.8
../S004	40	12



Ordering code example: *Пример заказа:*

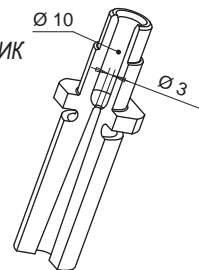
FLH 6 46 146-2DSLUS/S004 -JG

Single nozzle
Центральное сопло
Diameter - Диаметр
Length - Длина
Tip type - Тип наконечника
40 mm radius injection bush
Инжекторная втулка радиус сферы 40 мм
Grounded thermocouple / Неизолированная термопара

If non specified, grounded thermocouple is supplied.
По умолчанию поставляется неизолированная термопара

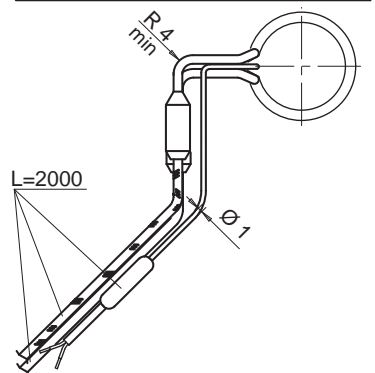
TIP / НАКОНЕЧНИК

Tip code / Код
E16144



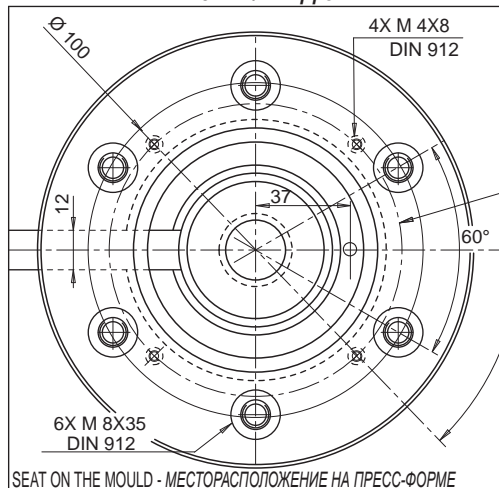
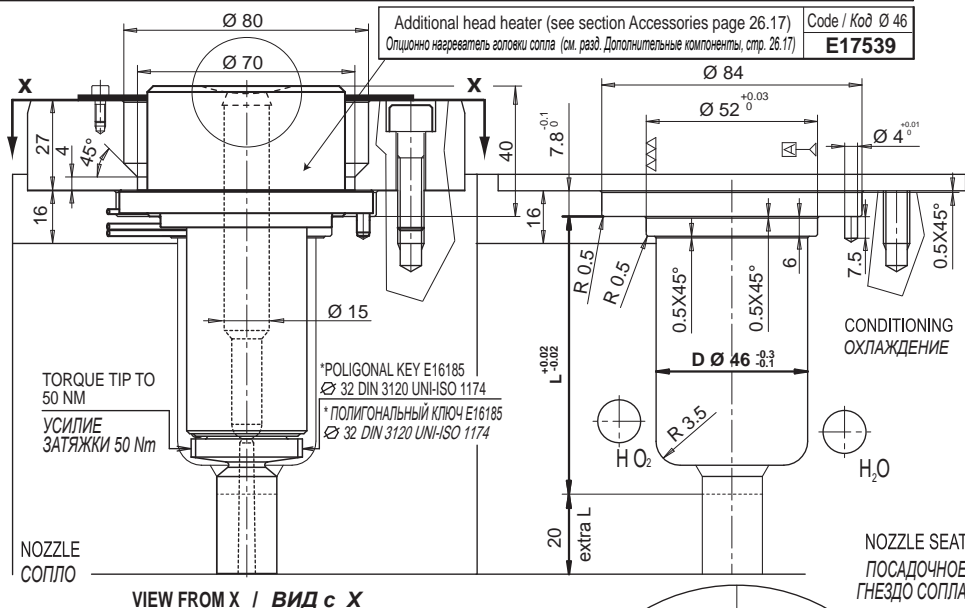
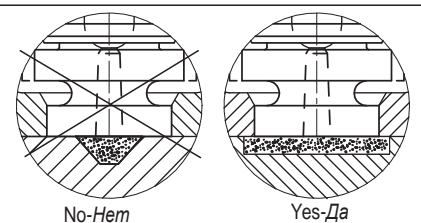
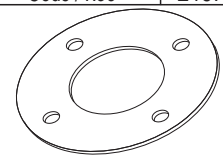
HEATER AND THERMOCOUPLE
НАГРЕВАТЕЛЬ И ТЕРМОПАРА

HEATER НАГРЕВАТЕЛЬ	White / Белый Red-White Красный-Белый	230 V
THERMOCOUPLE ТЕРМОПАРА	Red / Красный Blue / Синий	TC+ TC-
Suffix Код	Description / Описание	
.. - JG	Grounded thermocouple with J type calibration Неизолированная термопара, тип J	
.. - JU	Insulated thermocouple with J type calibration Изолированная термопара тип J	



Seal ring is supplied with single nozzles
Уплотнительное кольцо поставляемое с центральным соплом

Code / Код **E16751**



The nozzle MUST NOT come into contact with the mould moving half.
Сопло, во время работы не должно соприкасаться со сталью подвижной части пресс-формы