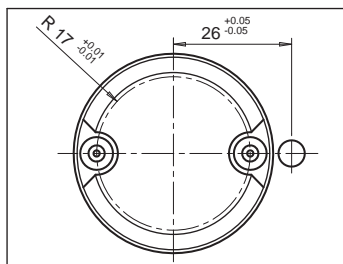
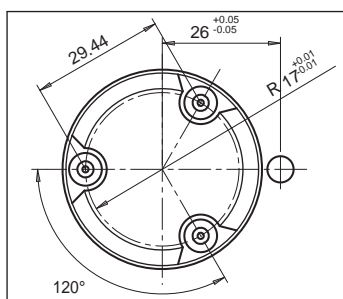


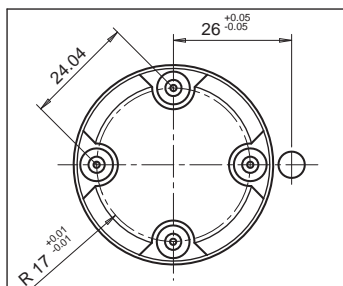
1 PUNKT WTRYSKU / S JEDNÍM VSTŘIKOVACÍM BODEM						
Symbol dyszy Kód trysky	L	Hc	Hr	Pierścień dystansowy + tuleja Pouzdro a distanční kroužek	L1=H+L	Moc grzałki Watt: Výkon topení / Watt:
E07157	66	43	40	E07530/..	66	700
E07158	76	43	40	E07530/..+E07735	76=10+66	
E07159	96	43	40	E07530/..+E07736	96=30+66	
E07160	116	43	40	E07530/..+E07737	116=50+66	



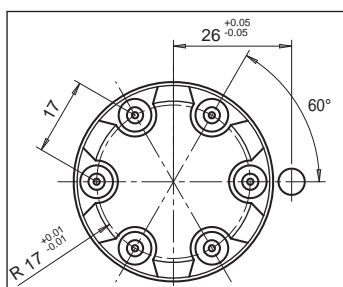
2 PUNKTY WTRYSKU / SE DVĚMA VSTŘIKOVACÍMI BODY						
Symbol dyszy Kód trysky	L	Hc	Hr	Pierścień dystansowy + tuleja Pouzdro a distanční kroužek	L1=H+L	Moc grzałki Watt: Výkon topení / Watt:
E07161	66	43	40	E07531/..	66	700
E07162	76	43	40	E07531/..+E07735	76=10+66	
E07163	96	43	40	E07531/..+E07736	96=30+66	
E07164	116	43	40	E07531/..+E07737	116=50+66	



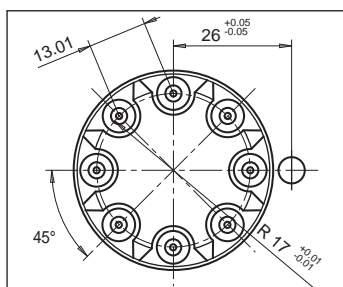
3 PUNKTY WTRYSKU / SE TŘEMI VSTŘIKOVACÍMI BODY						
Symbol dyszy Kód trysky	L	Hc	Hr	Pierścień dystansowy + tuleja Pouzdro a distanční kroužek	L1=H+L	Moc grzałki Watt: Výkon topení / Watt:
E07165	66	43	40	E07569/..	66	700
E07166	76	43	40	E07569/..+E07735	76=10+66	
E07167	96	43	40	E07569/..+E07736	96=30+66	
E07168	116	43	40	E07569/..+E07737	116=50+66	



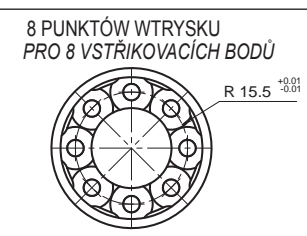
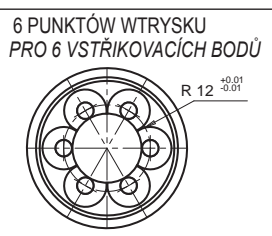
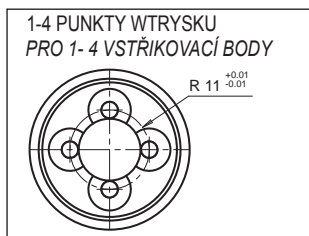
4 PUNKTY WTRYSKU / SE ČTYŘMI VSTŘIKOVACÍMI BODY						
Symbol dyszy Kód trysky	L	Hc	Hr	Pierścień dystansowy + tuleja Pouzdro a distanční kroužek	L1=H+L	Moc grzałki Watt: Výkon topení / Watt:
E07169	66	43	40	E07570/..	66	700
E07170	76	43	40	E07570/..+E07735	76=10+66	
E07171	96	43	40	E07570/..+E07736	96=30+66	
E07172	116	43	40	E07570/..+E07737	116=50+66	



6 PUNKTŮ WTRYSKU / PRO 6 VSTŘIKOVACÍCH BODŮ						
Symbol dyszy Kód trysky	L	Hc	Hr	Pierścień dystansowy + tuleja Pouzdro a distanční kroužek	L1=H+L	Moc grzałki Watt: Výkon topení / Watt:
E07173	66	43	40	E07571/..	66	700
E07174	76	43	40	E07571/..+E07735	76=10+66	
E07175	96	43	40	E07571/..+E07736	96=30+66	
E07176	116	43	40	E07571/..+E07737	116=50+66	



8 PUNKTŮ WTRYSKU / PRO 8 VSTŘIKOVACÍCH BODŮ						
Symbol dyszy Kód trysky	L	Hc	Hr	Pierścień dystansowy + tuleja Pouzdro a distanční kroužek	L1=H+L	Moc grzałki Watt: Výkon topení / Watt:
E07177	66	43	40	E07572/..	66	700
E07178	76	43	40	E07572/..+E07735	76=10+66	
E07179	96	43	40	E07572/..+E07736	96=30+66	
E07180	116	43	40	E07572/..+E07737	116=50+66	



Minimalna odległość pomiędzy punktami wtrysku - wykonanie specjalne.
Na požádání lze dodat v provedení s minimálním poloměrem mezi vstřikovacími hroty