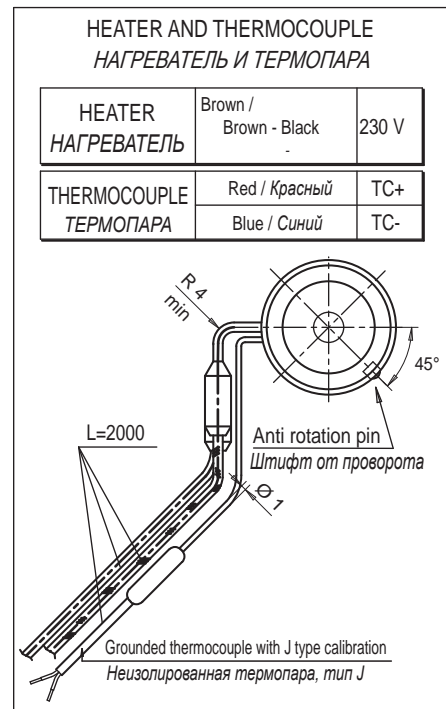
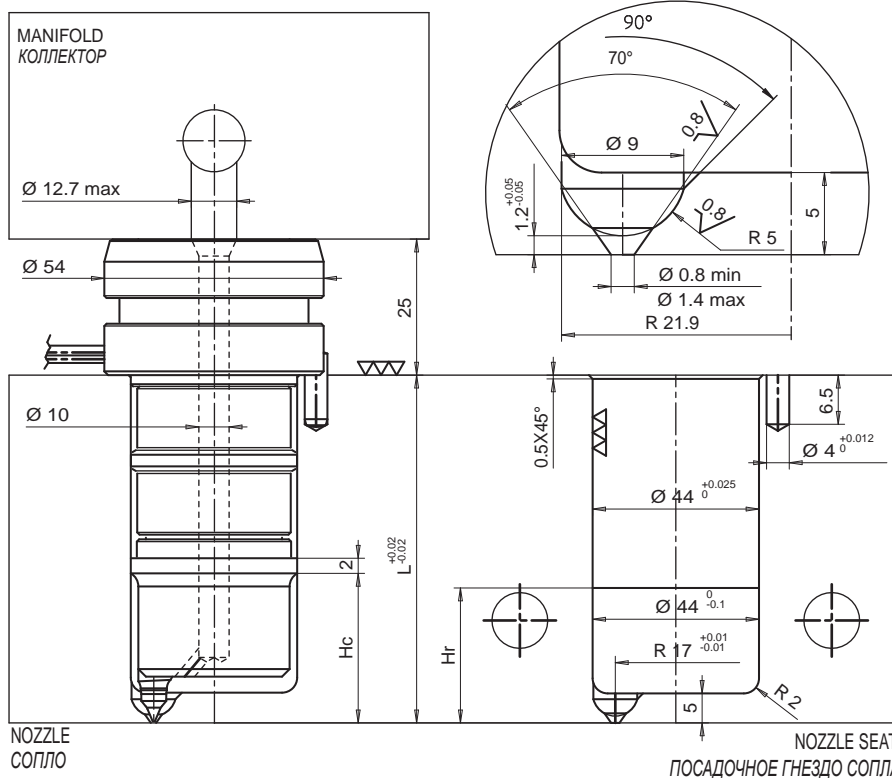
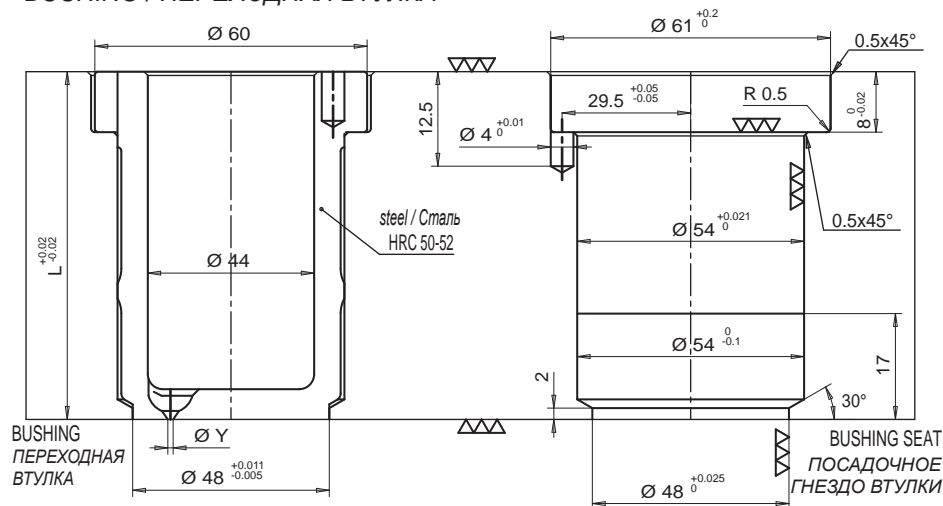


• NOZZLES FOR MULTICAVITY MOLDS / СОПЛА ДЛЯ МНОГОГНЕЗДНЫХ ПРЕСС-ФОРМ



• BUSHING / ПЕРЕХОДНАЯ ВТУЛКА

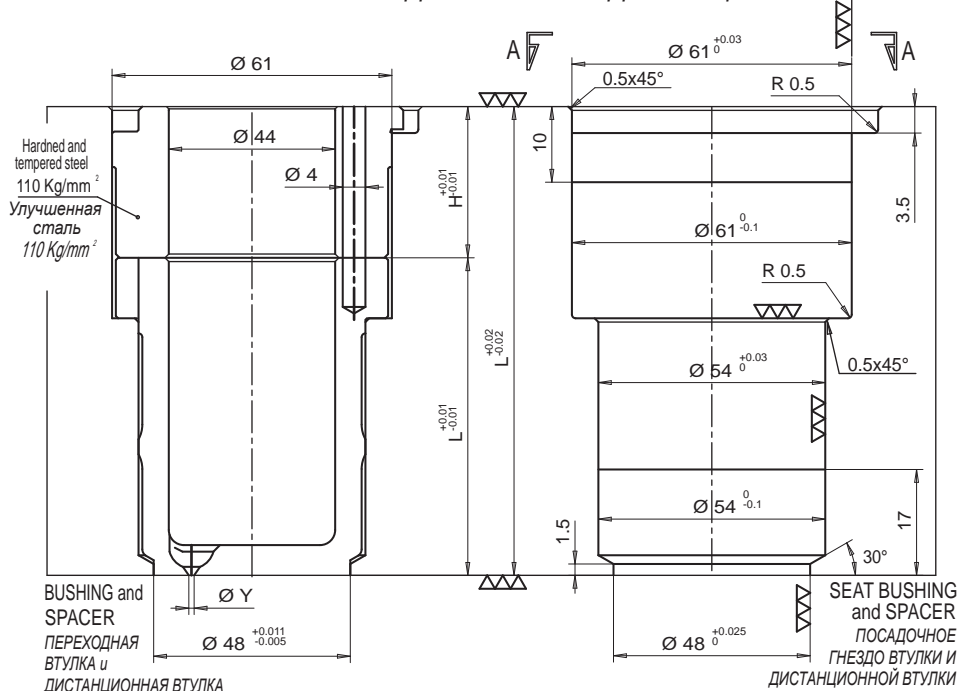


Bushing for nozzle Переходная втулка	
Y injection hole Отверстие точки впрыска	
Ø	Suffix Код
0.8	08
0.9	09
1.0	10
1.1	11
1.2	12
1.3	13
1.4	14

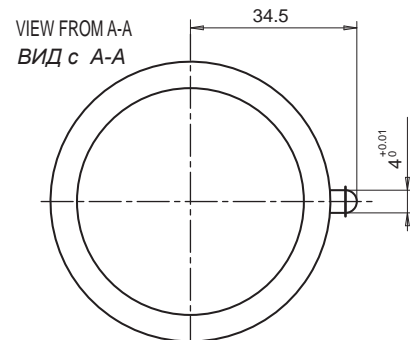
Example: E07570/11=
Bushing with injection hole
1,1 mm.

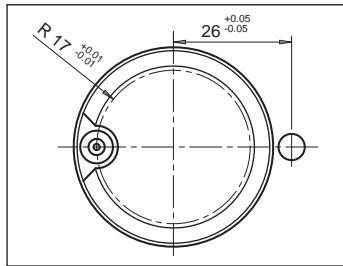
Пример заказа: E07570/11=
Втулка с впускным
отверстием 1,1 мм

• BUSHING + SPACER / ПЕРЕХОДНАЯ ВТУЛКА + ДИСТАНЦИОННАЯ ВТУЛКА

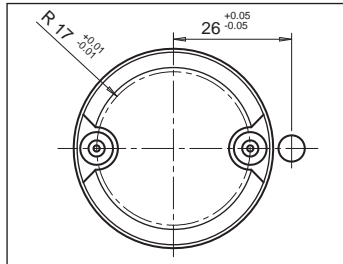


Spacer code Код дистанционной втулки	H
E07735	10
E07736	30
E07737	50

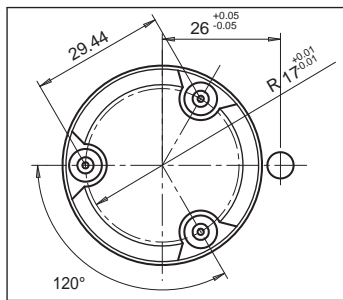




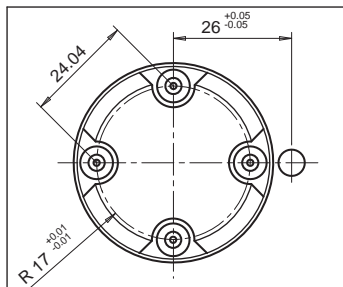
1 INJECTION POINT / 1 ТОЧКА ВПРЫСКА						
Nozzle code Код сопла	L	Hc	Hr	Spacer+bushing Переходная втулка + дистанционная втулка	L1=H+L	Heater Wattage: Мощность нагревателя Ватт:
E07157	66	43	40	E07530/..	66	700
E07158	76	43	40	E07530/..+E07735	76=10+66	
E07159	96	43	40	E07530/..+E07736	96=30+66	
E07160	116	43	40	E07530/..+E07737	116=50+66	



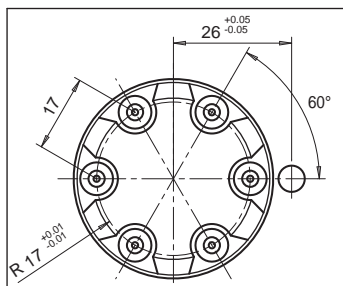
2 INJECTION POINT / 2 ТОЧКИ ВПРЫСКА						
Nozzle code Код сопла	L	Hc	Hr	Spacer+bushing Переходная втулка + дистанционная втулка	L1=H+L	Heater Wattage: Мощность нагревателя Ватт:
E07161	66	43	40	E07531/..	66	700
E07162	76	43	40	E07531/..+E07735	76=10+66	
E07163	96	43	40	E07531/..+E07736	96=30+66	
E07164	116	43	40	E07531/..+E07737	116=50+66	



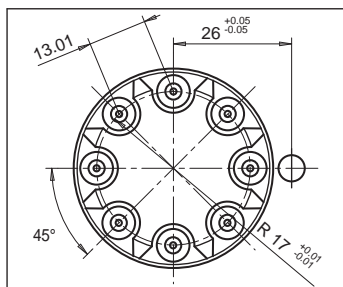
3 INJECTION POINT / 3 ТОЧКИ ВПРЫСКА						
Nozzle code Код сопла	L	Hc	Hr	Spacer+bushing Переходная втулка + дистанционная втулка	L1=H+L	Heater Wattage: Мощность нагревателя Ватт:
E07165	66	43	40	E07569/..	66	700
E07166	76	43	40	E07569/..+E07735	76=10+66	
E07167	96	43	40	E07569/..+E07736	96=30+66	
E07168	116	43	40	E07569/..+E07737	116=50+66	



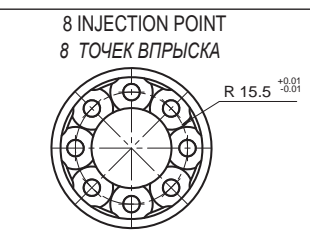
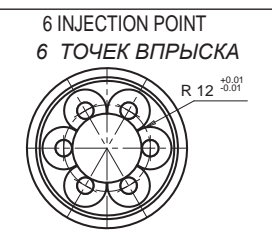
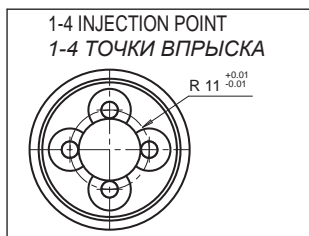
4 INJECTION POINT / 4 ТОЧКИ ВПРЫСКА						
Nozzle code Код сопла	L	Hc	Hr	Spacer+bushing Переходная втулка + дистанционная втулка	L1=H+L	Heater Wattage: Мощность нагревателя Ватт:
E07169	66	43	40	E07570/..	66	700
E07170	76	43	40	E07570/..+E07735	76=10+66	
E07171	96	43	40	E07570/..+E07736	96=30+66	
E07172	116	43	40	E07570/..+E07737	116=50+66	



6 INJECTION POINT / 6 ТОЧЕК ВПРЫСКА						
Nozzle code Код сопла	L	Hc	Hr	Spacer+bushing Переходная втулка + дистанционная втулка	L1=H+L	Heater Wattage: Мощность нагревателя Ватт:
E07173	66	43	40	E07571/..	66	700
E07174	76	43	40	E07571/..+E07735	76=10+66	
E07175	96	43	40	E07571/..+E07736	96=30+66	
E07176	116	43	40	E07571/..+E07737	116=50+66	



8 INJECTION POINT / 8 ТОЧЕК ВПРЫСКА						
Nozzle code Код сопла	L	Hc	Hr	Spacer+bushing Переходная втулка + дистанционная втулка	L1=H+L	Heater Wattage: Мощность нагревателя Ватт:
E07177	66	43	40	E07572/..	66	700
E07178	76	43	40	E07572/..+E07735	76=10+66	
E07179	96	43	40	E07572/..+E07736	96=30+66	
E07180	116	43	40	E07572/..+E07737	116=50+66	



Minimum radius is possible between injection tips through special execution.

MIN R выполняемый между точками впрыска для спецприменений.