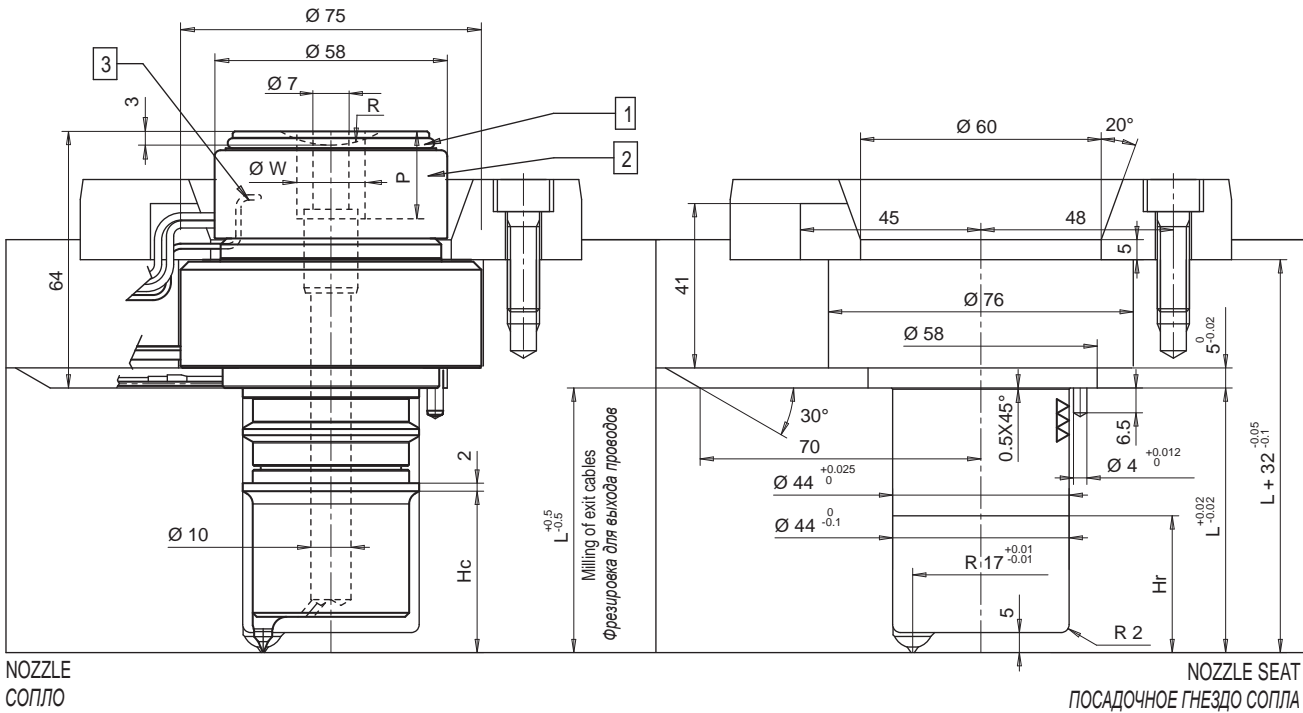
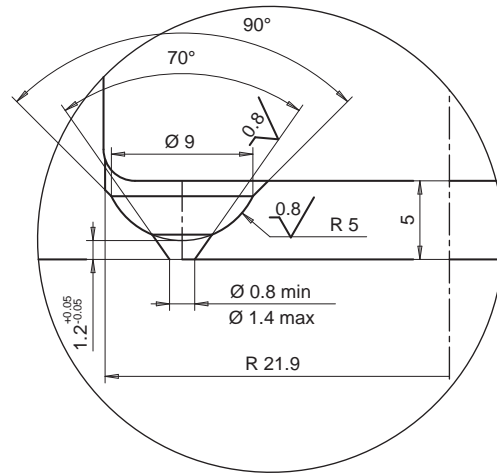
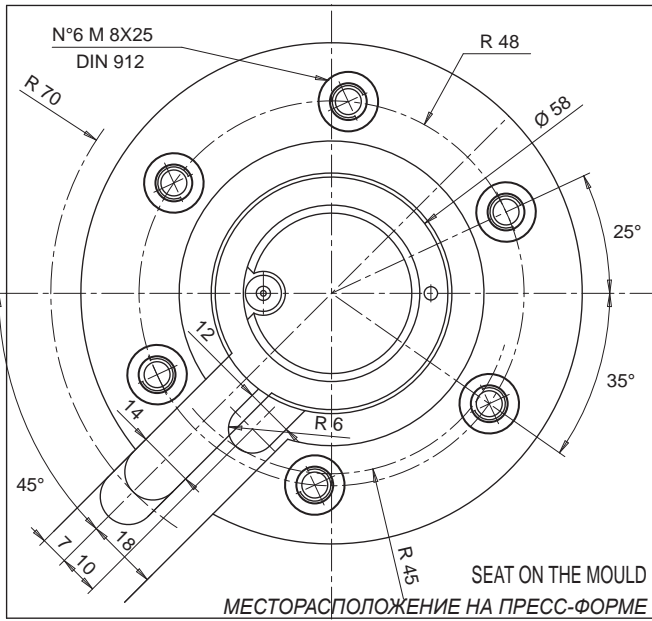


• SINGLE NOZZLE / ЦЕНТРАЛЬНОЕ СОПЛО



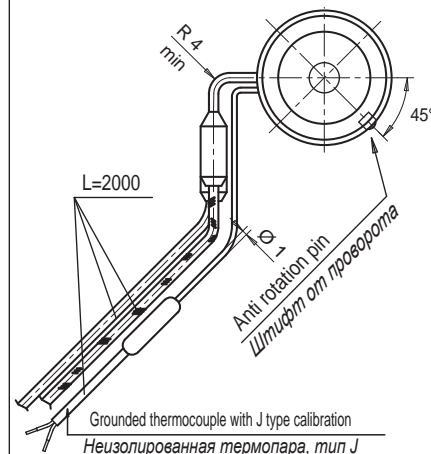
NOZZLE
СОПЛО

NOZZLE SEAT
ПОСАДОЧНОЕ ГНЕЗДО СОПЛА



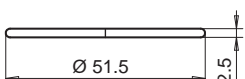
NOZZLE HEATER AND THERMOCOUPLE
НАГРЕВАТЕЛЬ И ТЕРМОПАРА

HEATER НАГРЕВАТЕЛЬ	Brown / Коричневый Brown -Black Коричневый-Черный	230 V
THERMOCOUPLE ТЕРМОПАРА	Red / Красный Blue / Синий	TC+ TC-



SPARE PARTS / ЗАПЧАСТИ

1 SEAL RING FOR HEATER BAND
УПЛОТНИТЕЛЬНОЕ КОЛЬЦО
ДЛЯ НАГРЕВАТЕЛЯ ГОЛОВКИ
Code / Код E09063

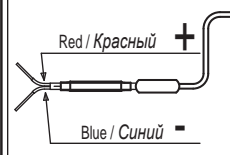


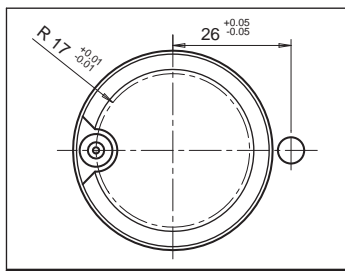
2 HEAD HEATER 230 V
НАГРЕВАТЕЛЬ ГОЛОВКИ 230 VOLT
Code / Код E09044 550 W

Brown / Коричневый
Brown -Black
Коричневый-Черный 230 V

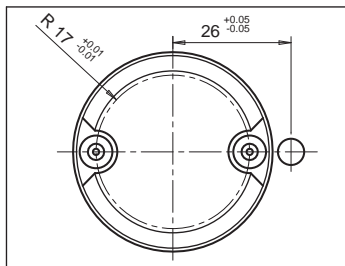


3 HEAD THERMOCOUPLE
ТЕРМОПАРА ГОЛОВКИ
Grounded thermocouple with J type calibration
Неизолированная термопара, тип J
Code / Код E07033

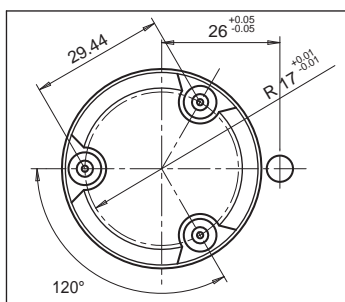




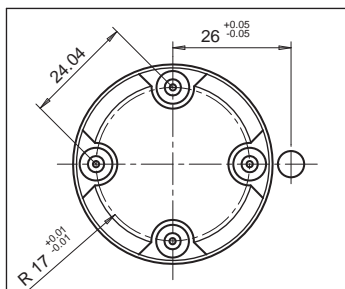
1 INJECTION POINT / 1 ТОЧКА ВПРЫСКА						
Nozzle code Код сопла	L	Hc	Hr	Spacer + bushing Переходная втулка + дистанционная втулка	L1=H+L	Heater Wattage: Мощность нагревателя Ватт:
E07953/S0..	66	43	40	E07530/..	66	700
E07954/S0..	76	43	40	E07530/..+E07735	76=10+66	
E07955/S0..	96	43	40	E07530/..+E07736	96=30+66	
E07956/S0..	116	43	40	E07530/..+E07737	116=50+66	



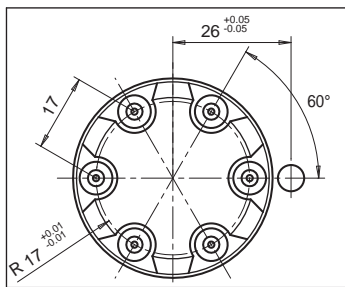
2 INJECTION POINT / 2 ТОЧКИ ВПРЫСКА						
Nozzle code Код сопла	L	Hc	Hr	Spacer + bushing Переходная втулка + дистанционная втулка	L1=H+L	Heater Wattage: Мощность нагревателя Ватт:
E07957/S0..	66	43	40	E07531/..	66	700
E07958/S0..	76	43	40	E07531/..+E07735	76=10+66	
E07959/S0..	96	43	40	E07531/..+E07736	96=30+66	
E07960/S0..	116	43	40	E07531/..+E07737	116=50+66	



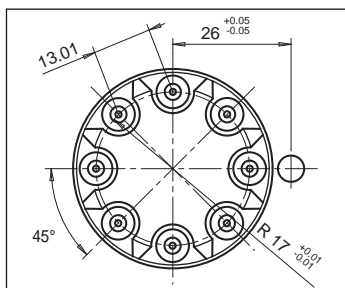
3 INJECTION POINT / 3 ТОЧКИ ВПРЫСКА						
Nozzle code Код сопла	L	Hc	Hr	Spacer + bushing Переходная втулка + дистанционная втулка	L1=H+L	Heater Wattage: Мощность нагревателя Ватт:
E07961/S0..	66	43	40	E07569/..	66	700
E07962/S0..	76	43	40	E07569/..+E07735	76=10+66	
E07963/S0..	96	43	40	E07569/..+E07736	96=30+66	
E07964/S0..	116	43	40	E07569/..+E07737	116=50+66	



4 INJECTION POINT / 4 ТОЧКИ ВПРЫСКА						
Nozzle code Код сопла	L	Hc	Hr	Spacer + bushing Переходная втулка + дистанционная втулка	L1=H+L	Heater Wattage: Мощность нагревателя Ватт:
E07965/S0..	66	43	40	E07570/..	66	700
E07966/S0..	76	43	40	E07570/..+E07735	76=10+66	
E07967/S0..	96	43	40	E07570/..+E07736	96=30+66	
E07968/S0..	116	43	40	E07570/..+E07737	116=50+66	

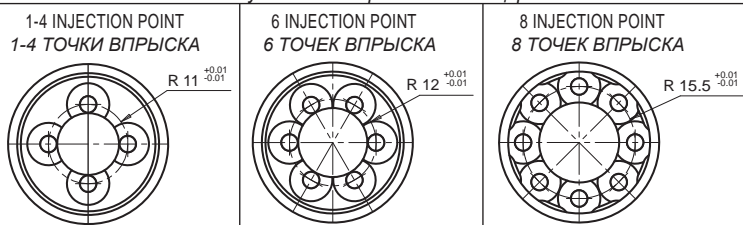


6 INJECTION POINT / 6 ТОЧЕК ВПРЫСКА						
Nozzle code Код сопла	L	Hc	Hr	Spacer + bushing Переходная втулка + дистанционная втулка	L1=H+L	Heater Wattage: Мощность нагревателя Ватт:
E07969/S0..	66	43	40	E07571/..	66	700
E07970/S0..	76	43	40	E07571/..+E07735	76=10+66	
E07971/S0..	96	43	40	E07571/..+E07736	96=30+66	
E07972/S0..	116	43	40	E07571/..+E07737	116=50+66	



8 INJECTION POINT / 8 ТОЧЕК ВПРЫСКА						
Nozzle code Код сопла	L	Hc	Hr	Spacer + bushing Переходная втулка + дистанционная втулка	L1=H+L	Heater Wattage: Мощность нагревателя Ватт:
E07973/S0..	66	43	40	E07572/..	66	700
E07974/S0..	76	43	40	E07572/..+E07735	76=10+66	
E07975/S0..	96	43	40	E07572/..+E07736	96=30+66	
E07976/S0..	116	43	40	E07572/..+E07737	116=50+66	

Minimum radius is possible between injection tips through special execution.
 MIN R выполняемый между точками впрыска для спецприменений.

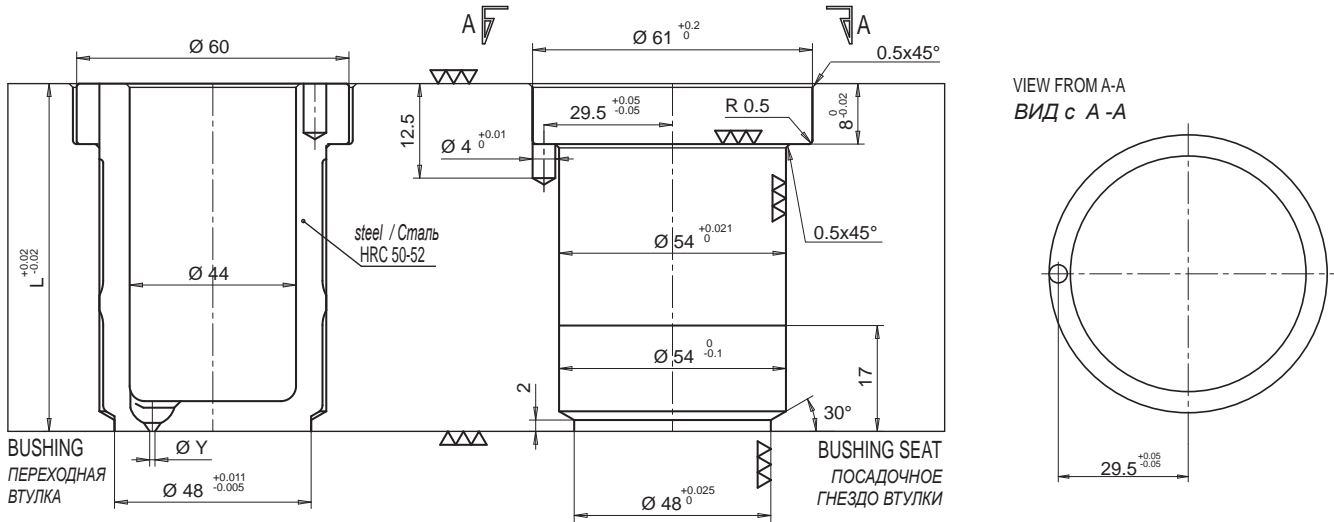


Suffix Код	R	WxP
..S001	0	
..S002	1/2"	
..S003	19.5	
..S004	40	
..S005		Ø14x21
..S006		Ø16x21

Ordering code example / Пример заказа:
E07976/S002
 Nozzle code / Код сопла
 Head heater / Радиус головки

• BUSHING / ПЕРЕХОДНАЯ ВТУЛКА

To consult the previous page for the codes of bushing
 См. предыдущую страницу для определения кода переходной втулки.



Bushings for nozzle Переходная втулка	
Y gate Отверстие точки впрыска	
Ø	Suffix Код
0.8	08
0.9	09
1.0	10
1.1	11
1.2	12
1.3	13
1.4	14

Ordering code example / Пример заказа:
E07569 / 11
 Nozzle code / Код сопла
 Injection hole / Радиус головки

• BUSHING + SPACER / ПЕРЕХОДНАЯ ВТУЛКА + ДИСТАНЦИОННАЯ ВТУЛКА

Spacer code Код дистанционной втулки	H
E07735	10
E07736	30
E07737	50

