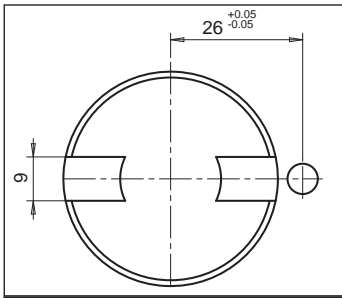
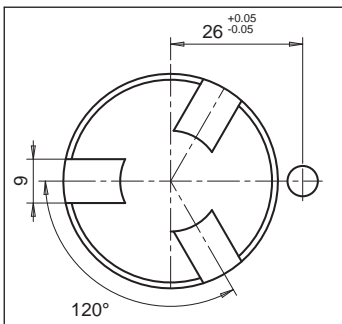


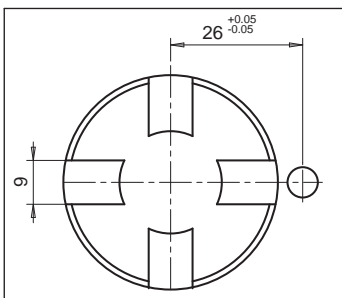
1 INJECTION POINT / 1 ТОЧКА ВПРЫСКА				
Nozzle code Код сопла	L	L1	Hc	Heater Wattage: Мощность нагревателя Ватт:
E08021/S0..	62	58	39	700
E08022/S0..	72	68	39	
E08023/S0..	92	88	39	
E08024/S0..	112	108	39	



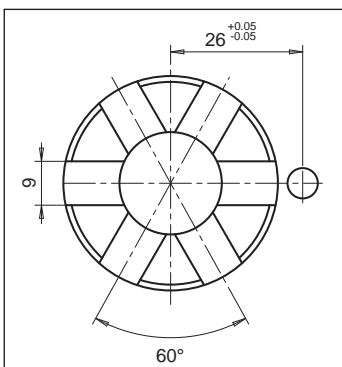
2 INJECTION POINT / 2 ТОЧКИ ВПРЫСКА				
Nozzle code Код сопла	L	L1	Hc	Heater Wattage: Мощность нагревателя Ватт:
E08025/S0..	62	58	39	700
E08026/S0..	72	68	39	
E08027/S0..	92	88	39	
E08028/S0..	112	108	39	



3 INJECTION POINT / 3 ТОЧКИ ВПРЫСКА				
Nozzle code Код сопла	L	L1	Hc	Heater Wattage: Мощность нагревателя Ватт:
E08029/S0..	62	58	39	700
E08030/S0..	72	68	39	
E08031/S0..	92	88	39	
E08032/S0..	112	108	39	



4 INJECTION POINT / 4 ТОЧКИ ВПРЫСКА				
Nozzle code Код сопла	L	L1	Hc	Heater Wattage: Мощность нагревателя Ватт:
E08033/S0..	62	58	39	700
E08034/S0..	72	68	39	
E08035/S0..	92	88	39	
E08036/S0..	112	108	39	



6 INJECTION POINT / 6 ТОЧЕК ВПРЫСКА				
Nozzle code Код сопла	L	L1	Hc	Heater Wattage: Мощность нагревателя Ватт:
E08037/S0..	62	58	39	700
E08038/S0..	72	68	39	
E08039/S0..	92	88	39	
E08040/S0..	112	108	39	

Suffix / Код	R	WxP
...../S001	0	
...../S002	1/2"	
...../S003	19.5	
...../S004	40	
...../S005		Ø14x21
...../S006		Ø16x21

Ordering code example / Пример заказа:
E08037/S002
 Nozzle code / Код сопла
 Head heater / Радиус головки