

MODULO PER RICHIESTA D'OFFERTA PORTASTAMPO

◦ COLONNE, VITI E ANELLO CENTRAGGIO:

COLONNE DI CENTRAGGIO (C1): ϕ Q. tá (ϕ piccolo).
 COLONNE DI CENTRAGGIO (C2): ϕ Q. tá (ϕ grande).
 VITI DI FISSAGGIO (B): M Q. tá
 ANELLO DI CENTRAGGIO (D): ϕ

◦ PRESE E SCHEMA ELETTRICO:

TIPO DI PRESE:
 FORNIRE LO SCHEMA ELETTRICO DELLA CENTRALINA

◦ INDICARE LE POSIZIONI:

DEI CONNETTORI E DEL COLLEGAMENTO ELETTRICO
 DELL'ALTO STAMPO
 DEL LATO OPERATORE
 DELLA QUOTA (A) NEL PUNTO D'INIEZIONE:

◦ STAFFAGGIO: INCASSATO PASSANTE (G1)

INCASSATO CIECO (G2)

DEBORDANTE (G3)

SE DEBORDANTE INDICARE LA QUOTA (F)

◦ PER GLI ATTACCHI CONDIZIONAMENTO INDICARE:

IL LATO POSIZIONE ATTACCHI CONDIZIONAMENTO

FILETTI: a rasamento (E2)

incassati (E1)

se incassati indicare il ϕ Y:

TIPO FILETTI: /..... GAS

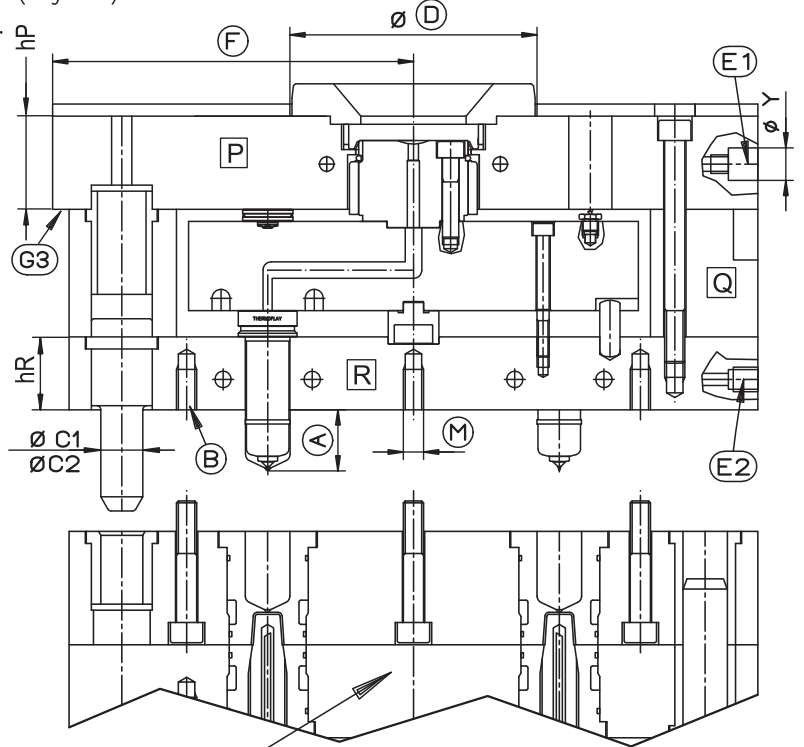
filetto M

◦ INDICARE LE QUOTE:

hR=

hP =

(spessore piastre)



Parte mobile fornita dal cliente

- ALTO STAMPO
- LATO OPERATORE
- LATO OPPOSTO OPERATORE

- ALTO STAMPO
- LATO OPERATORE
- LATO OPPOSTO OPERATORE

