

БЛАНК ОФОРМЛЕНИЯ ЗАКАЗА ГКС В СБОРЕ

КОЛОННЫ, ВИНТЫ И ФЛАНЕЦ:

Центрующие колонки (C1) : ϕ Кол.-во (Малый)
 Центрующие колонки (C2) : ϕ Кол.-во (Большой)
 ФИКСИРУЮЩИЕ ВИНТЫ (B) = Кол.-во
 ЦЕНТРУЮЩЕЕ ФЛАНЕЦ (D) :

РОЗЕТКИ И ЭЛЕКТРОСХЕМЫ:

ТИП РОЗЕТКИ
 ЭЛЕКТРОСХЕМА ТЕРМОРЕГУЛЯТОРА

УКАЗАТЬ ПОЗИЦИИ:

ЭЛЕКТРОРАЗЪЕМОВ
 ВЕРХА ПРЕСС-ФОРМЫ
 СТОРОНЫ ОПЕРАТОРА
 РАЗМЕР (A) В ТОЧКЕ ВПРЫСКА:

КРЕПЛЕНИЕ ГКС В СБОРЕ НА ТПА:

- ЧЕРЕЗ ОТВЕРСТИЕ ВИНТАМИ (G1)
- ПРИХВАТАМИ В ЦЕКОВКУ (G2)
- ПРИХВАТАМИ ЗА ВЫСТУПЫ (G3)

ЕСЛИ ПРИХВАТАМИ ЗА ВЫСТУПЫ УКАЗАТЬ РАЗМЕР (F)

ДЛЯ ПОДВОДА ОХЛАЖДЕНИЯ УКАЗАТЬ:

СТОРОНА ПОДВОДА ОХЛАЖДЕНИЯ
 НИППЕЛЬ УСТАНОВИТЬ

- В торец плиты (E2)
- В цековку (E1)

Если в цековку указать ϕ Y:

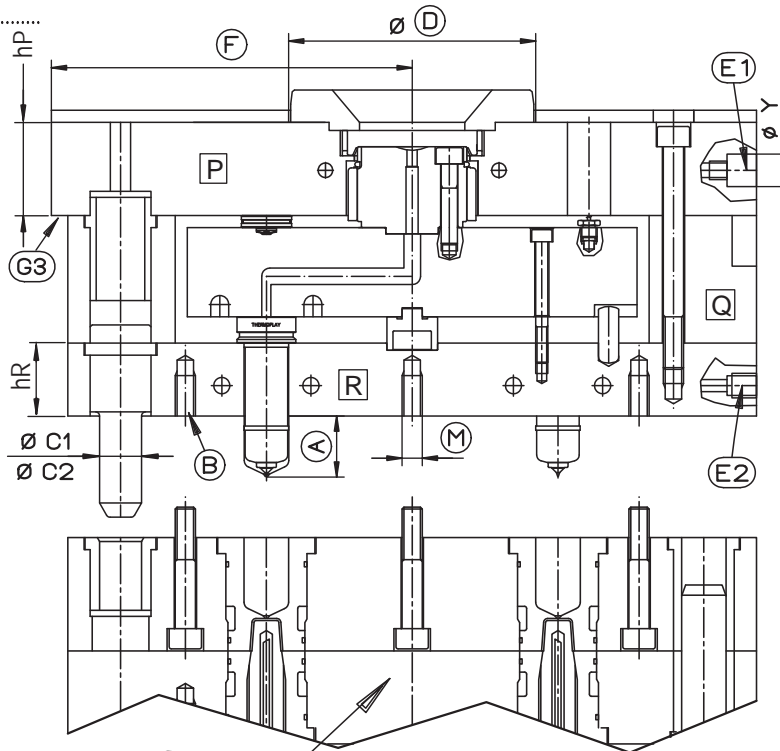
ТИП РЕЗЬБЫ:

-/..... ГАЗ
- Резьба М

УКАЗАТЬ РАЗМЕРЫ:

hR=
 hP =
 (Толщина плиты)

- ВЕРХ ШТАМПА
- СТОРОНА ОПЕРАТОРА
- ПРОТИВОПОЛОЖНАЯ СТОРОНА ОПЕРАТОРА



Подвижная полуформа поставляется пользователем системы

- ВЕРХ ШТАМПА
- СТОРОНА ОПЕРАТОРА
- ПРОТИВОПОЛОЖНАЯ СТОРОНА ОПЕРАТОРА

