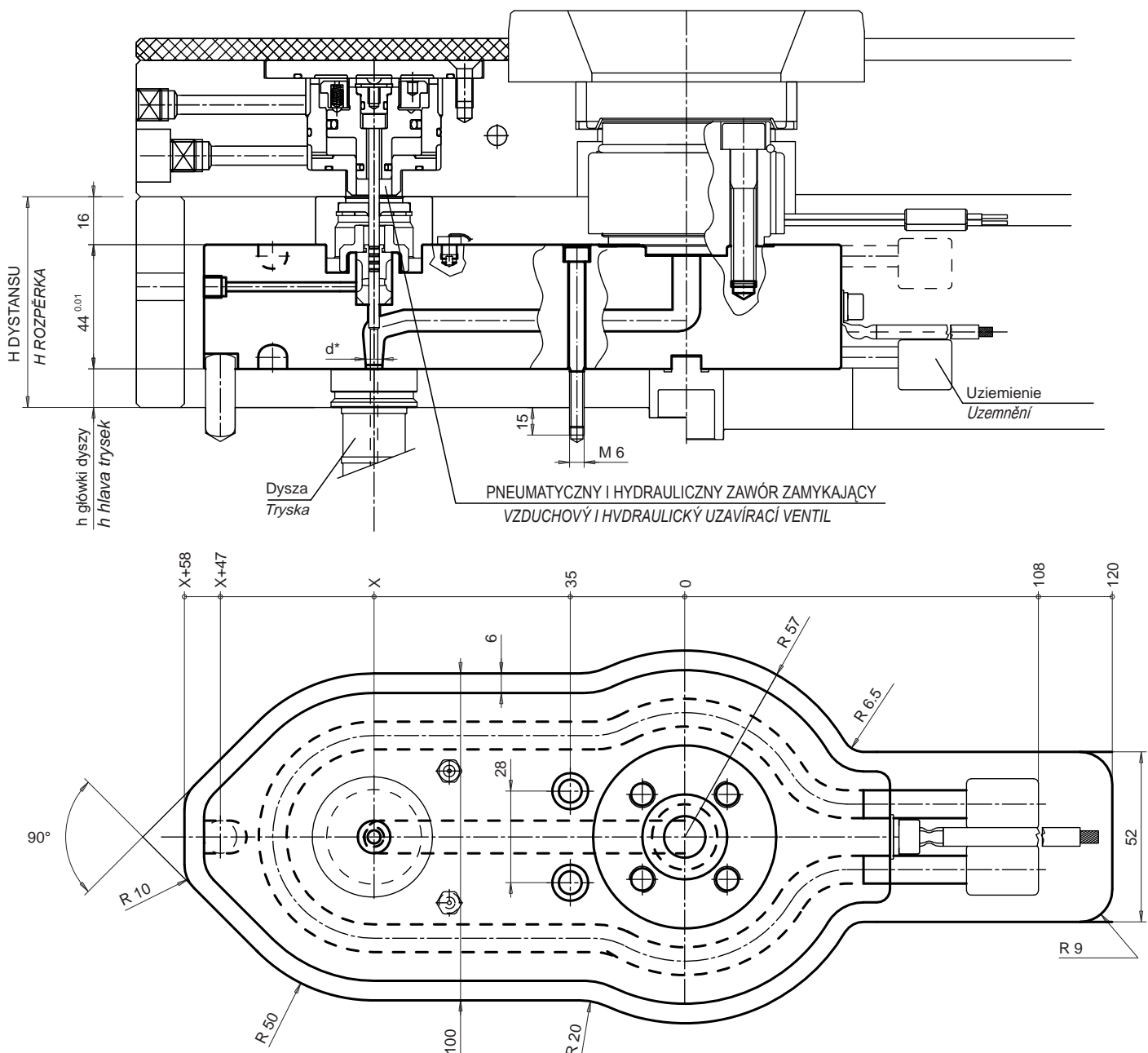


| Rozdzielacz / Rozváděcí deska | |
|---|--|
| ROZSTAW X OD...DO... ROZTEČE X OD ... DO ... | TYP DYSZY TYP TRYSKY |
| 80 → 100 | F3 16 - F3 24 DN3 18 DN3 22 - DN3 30 |
| 100 → 150 | |
| 150 → 200 | |
| 200 → 250 | |
| 250 → 300 | |
| 300 → 350 | |
| 350 → 400 | |
| 400 → 450 | |

| CZĘŚCI ZAMIENNE / NÁHRADNÍ DÍLY | | | |
|---|----------------|---|----------------|
| Grzałka 240 VOLT Moc Topení 240 Volt výkon | Ilość Počet | Opis / Popis | Ilość Počet |
| 1400 Watt Watt każda / Watt/kus | 1 | E06145 Termopara Fe-CuNi typu J Čidlo Fe-CuNi typ J kalibrované | 1 |
| 1800 Watt Watt każda / Watt/kus | | | |
| 2000 Watt Watt każda / Watt/kus | | | |
| 2400 Watt Watt każda / Watt/kus | | | |
| 2800 Watt Watt każda / Watt/kus | | | |
| 3100 Watt Watt każda / Watt/kus | 2 | E06145+ E06143 | 1+1 |
| 1750 Watt Watt każda / Watt/kus | | | |
| 1900 Watt Watt każda / Watt/kus | | | |

— Patrz strona 26.02 w celu uzyskania informacji o AKCESORIACH / Bližší na straně 26.02 kapitola PŘÍSLUŠENSTVÍ —



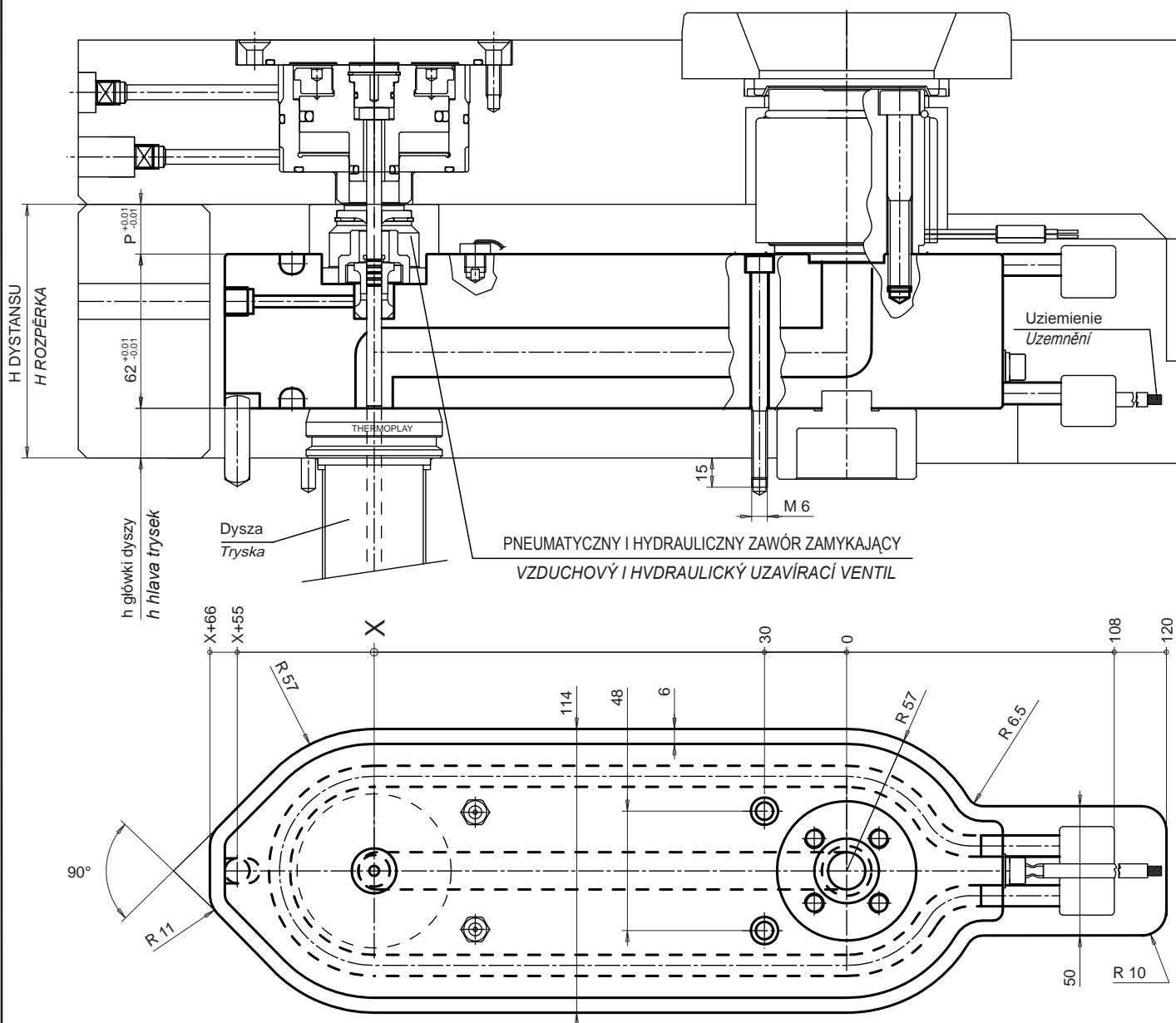
WYMIARY ZEWNĘTRZNE, WYKONANIE NA ŻYCZENIE KLIENTA
 VNĚJŠÍ OBRYS V PROVEDENÍ DLE POŽADAVKŮ ZÁKAZNÍKA
TOWAR NIEMAGAZYNOWY - NESKLADOVÁ POLOŽKA

| Rozdzielacz / Rozváděcí deska | |
|---|-------------------------|
| ROZSTAW X OD...DO... ROZTEČE X OD ... DO ... | TYP DYSZY TYP TRYSKY |
| 100 → 150 | F3 32 - F3 46 DN3 44 |
| 150 → 200 | |
| 200 → 250 | |
| 250 → 300 | |
| 300 → 350 | |
| 350 → 400 | |
| 400 → 450 | |

| CZĘŚCI ZAMIENNE / NÁHRADNÍ DÍLY | | | | |
|---|----------------|-------------------|---|----------------|
| Grzałka 240 VOLT Moc Topení 240 Volt výkon | Ilość Počet | Symbol Kod | Opis / Popis | Ilość Počet |
| 1500 Watt každá / Watt/kus | 2 | E06145+ E06143 | Termopara Fe-CuNi typu J Čidlo Fe-CuNi typ J kalibrované | 1+1 |
| 1850 Watt každá / Watt/kus | | | | |
| 2150 Watt každá / Watt/kus | | | | |
| 2450 Watt každá / Watt/kus | | | | |
| 2750 Watt každá / Watt/kus | | | | |
| 3100 Watt každá / Watt/kus | | | | |
| 3400 Watt každá / Watt/kus | | | | |

— Patrz strona 26.02 w celu uzyskania informacji o AKCESORIACH / Bližší na straně 26.02 kapitola PŘÍSLUŠENSTVÍ —

| Dyszy 32 Trysky 32 | Dyszy 46 Trysky 46 | Dyszy DN3 44 Trysky DN3 44 |
|-----------------------|-----------------------|-------------------------------|
| P=16mm | P=20mm | P=16 |



WYMIARY ZEWNĘTRZNE, WYKONANIE NA ŻYCZENIE KLIENTA
VNĚJŠÍ OBRYŠ V PROVEDENÍ DLE POŽADAVKŮ ZÁKAZNÍKA

TOWAR NIEMAGAZYNOWY - NESKLADOVÁ POLOŽKA