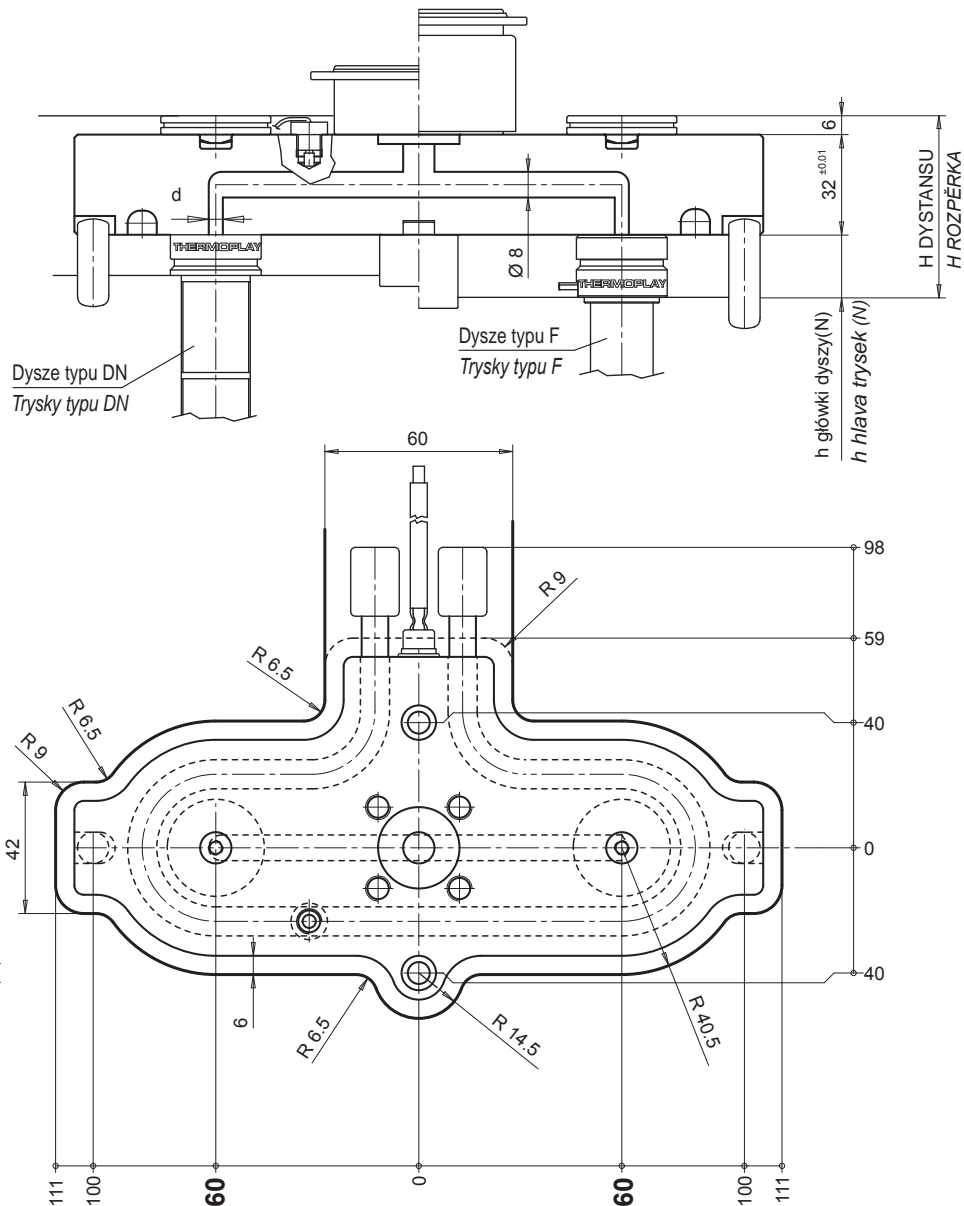


Rozdzielacz / Rozváděcí deska		
Symbol / Kod	TYP DYSZY / TYP TRYSKY	d
E90102-40	DN18 - F11	Ø 4
E90102-60	KS5/8 Ø22-F16-F24-DN22	Ø 6
E90102-80	KS5/8 Ø30 - DN30	Ø 8

CZĘŚCI ZAMIENNE / NÁHRADNÍ DÍLY					
Symbol Kod	Opis / Popis	Ilość Počet	Symbol Kod	Opis / Popis	Ilość Počet
E92051	Grzałka 240 VOLT Moc 900 WAT każda Topení 240 Volt Výkon 900 Watt/kus	1	E06145	Termopara Fe-CuNi typu J Čidlo Fe-CuNi typ J kalibrované	1

— Patrz strona 26.02 w celu uzyskania informacji o AKCESORIACH / Bližší na straně 26.02 kapitola PŘÍSLUŠENSTVÍ —



$$H \text{ dystansu} / H \text{ rozpěrka} = (N + 32 + 6) + [(N + 32 + 6) \cdot \Delta t \cdot k] - 0.05 = \text{mm}$$

N = główki dyszy / hlava trysky

Δt = Różnica temperatur pomiędzy rozdzielaczem a formą / rozdíl teplot mezi systémem horkého vtoku a formou

k = Współczynnik rozszerzalności cieplnej stali wynoszący / koeficient tepelné roztažnosti oceli (=0,0000125)

Możliwe jest zamówienie specjalnego rozdzielacza o tych samych wymiarach zewnętrznych i rozstawie osi od 110 mm do 120 mm, do stosowania, poza wymienionymi, również z dyszami F32-DN44-KS5/8 Ø 44.

Przykład: „Rozdzielacz z 2 punktami wtrysku o rozstawie dysz 116,5 mm i dyszami typu F32 specjalny z uwagi na rozstaw dysz i typ dysz).

Przykład: „Rozdzielacz z 2 punktami wtrysku o rozstawie dysz 114 mm i dyszami typu DN22 (specjalny z uwagi na rozstaw dysz)

Przykład: „Rozdzielacz z 2 punktami wtrysku o rozstawie dysz 120 mm i dyszami typu F32 (specjalny z uwagi na typ dysz).

Je možné dodat upravené rozváděcí desky se stejnými vnějšími rozměry a roztečemi 110 až 120. Kromě uvedených typů trysek je možné použít i trysky F32, DN44, KS5/8-44.

Vzor: „Rozvodná deska s mezosovou vzdáleností středů 116,5 mm. Typ trysky F32” (úprava pro mezosovou vzdálenost a trysku)

Vzor: „Rozvodná deska s mezosovou vzdáleností středů 114 mm. Typ trysky DN22” (úprava pro mezosovou vzdálenost)

Vzor: „Rozvodná deska s mezosovou vzdáleností středů 120 mm. Typ trysky F32” (úprava pro trysku)