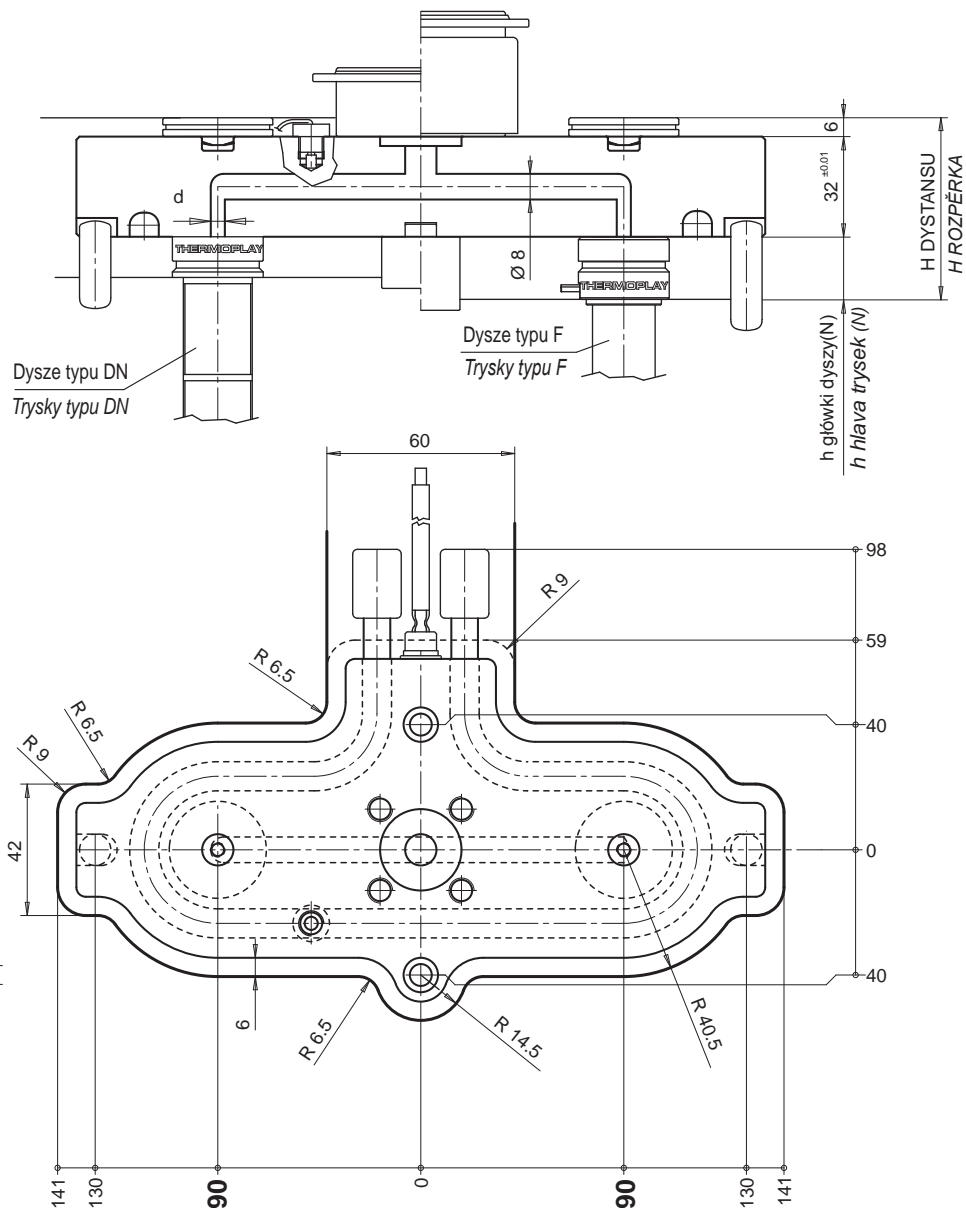


Rozdzielacz / Rozváděcí deska		
Symbol / Kod	TYP DYSZY / TYP TRYSKY	d
E90121-40	DN18 - F11	Ø 4
E90121-60	KS5/8 Ø22-F16-F24-DN22	Ø 6
E90121-80	KS5/8 Ø30 - DN30	Ø 8

CZĘŚCI ZAMIENNE / NÁHRADNÍ DÍLY					
Symbol Kod	Opis / Popis	Ilość Počet	Symbol Kod	Opis / Popis	Ilość Počet
E92007	Grzałka 240 VOLT Moc 1100 WAT każda Topení 240 Volt Výkon 1100 Watt/kus	1	E06145	Termopara Fe-CuNi typu J Čidlo Fe-CuNi typ J kalibované	1

— Patrz strona 26.02 w celu uzyskania informacji o AKCESORIACH / Blížší na straně 26.02 kapitola PŘÍSLUŠENSTVÍ —



$$H \text{ dystansu} / H \text{ rozpěrka} = (N + 32 + 6) + [(N + 32 + 6) \cdot \Delta t \cdot k] - 0.05 \text{ mm}$$

N = głównki dyszy / hlava trysky

$\Delta t$  = Różnica temperatur pomiędzy rozdzielaczem a formą / rozdíl teplot mezi systémem horkého vtoku a formou

k = Współczynnik rozszerzalności cieplnej stali wynoszący / koeficient tepelné roztažnosti oceli (=0,0000125)

Możliwe jest zamówienie specjalnego rozdzielacza o tych samych wymiarach zewnętrznych i rozstawie osi od 170 mm do 180 mm, do stosowania, poza wymienionymi, również z dyszami F32-DN44-KS5/8 Ø 44.

Przykład: „Rozdzielacz z 2 punktami wtrysku o rozstawie dysz 176,5 mm i dyszami typu F32 specjalny z uwagi na rozstaw dysz i typ dysz).

Przykład: „Rozdzielacz z 2 punktami wtrysku o rozstawie dysz 174 mm i dyszami typu DN22 (specjalny z uwagi na rozstaw dysz)

Przykład: „Rozdzielacz z 2 punktami wtrysku o rozstawie dysz 180 mm i dyszami typu F32 (specjalny z uwagi na typ dysz).

Je možné dodat upravené rozváděcí desky se stejnými vnějšími rozměry a roztečemi 170 až 170. Kromě uvedených typů trysek je možné použít i trysky F32, DN44, KS5/8-44.

Vzor: „Rozvodná deska s mezosovou vzdáleností středů 176,5 mm. Typ trysky F32” (úprava pro mezosovou vzdálenost a trysku)

Vzor: „Rozvodná deska s mezosovou vzdáleností středů 174 mm. Typ trysky DN22” (úprava pro mezosovou vzdálenost)

Vzor: „Rozvodná deska s mezosovou vzdáleností středů 180 mm. Typ trysky F32” (úprava pro trysku)