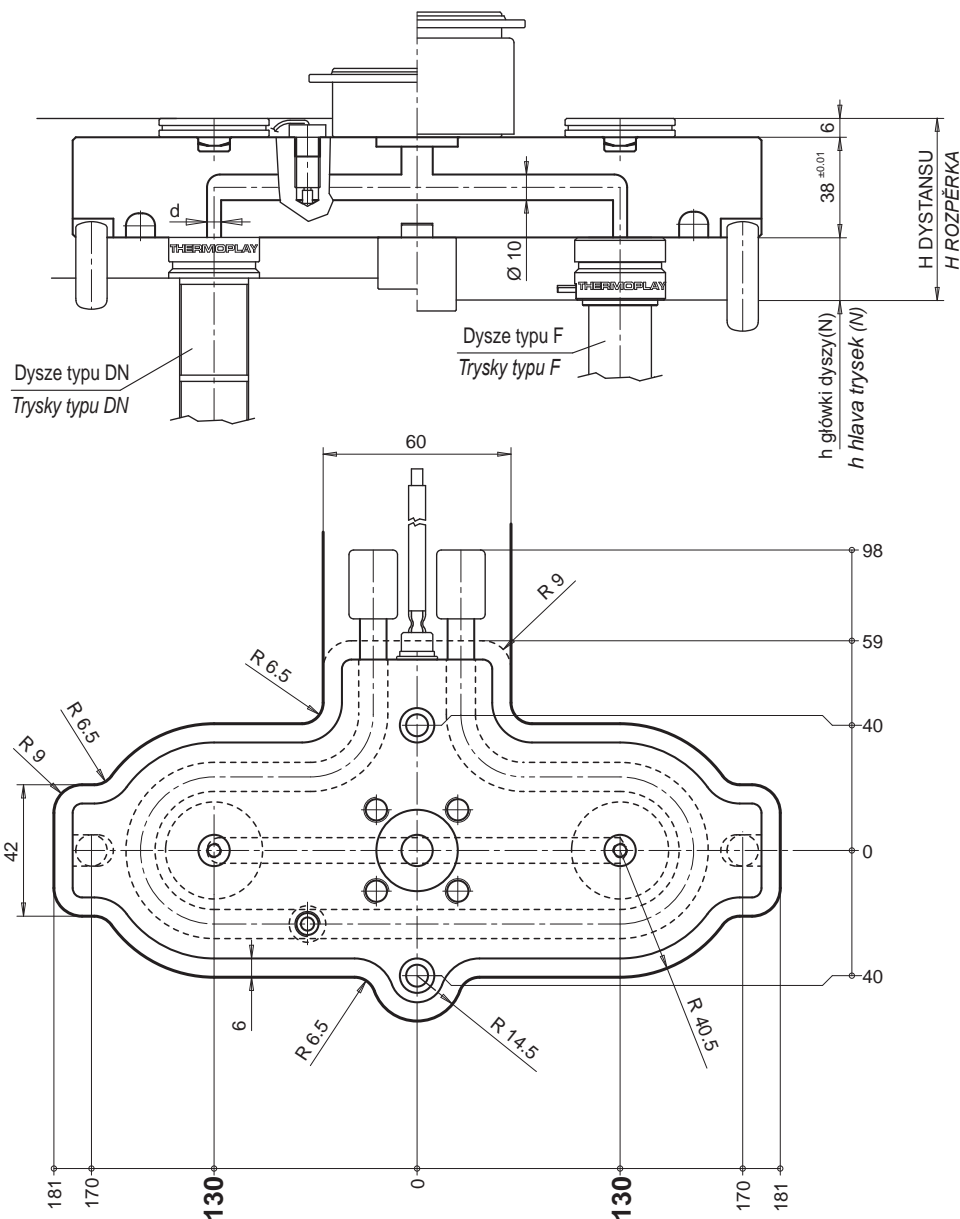


Rozdzielacz / Rozváděcí deska		
Symbol / Kod	TYP DYSZY / TYP TRYSKY	d
E90145-40	DN18 - F11	Ø 4
E90145-60	KS5/8 Ø22-F16-F24-DN22	Ø 6
E90145-80	KS5/8 Ø30 - DN30	Ø 8
E90145-115	F32 - DN44	Ø 11.5

CZĘŚCI ZAMIENNE / NÁHRADNÍ DÍLY					
Symbol Kod	Opis / Popis	Ilość Počet	Symbol Kod	Opis / Popis	Ilość Počet
E92015	Grzałka 240 VOLT Moc 1700 WAT každá <i>Topení 240 Volt Výkon 1700 Watt/kus</i>	1	E08562	Termopara Fe-CuNi typu J <i>Čidlo Fe-CuNi typ J kalibrované</i>	1

— Patrz strona 26.02 w celu uzyskania informacji o AKCESORIACH / Blíží na straně 26.02 kapitola PŘÍSLUŠENSTVÍ —



$$H \text{ dystansu} / H \text{ rozpěrka} = (N + 38 + 6) + [(N + 38 + 6) \cdot \Delta t \cdot k] - 0.05 \text{ mm}$$

N = główka dyszy / hlava trysky

Δt = Różnica temperatur pomiędzy rozdzielaczem a formą / rozdíl teplot mezi systémem horkého vtoku a formou

k = Współczynnik rozszerzalności cieplnej stali wynoszący / koeficient tepelné roztažnosti oceli (=0,0000125)

Możliwe jest zamówienie specjalnego rozdzielacza o tych samych wymiarach zewnętrznych i rozstawie osi od 250 mm do 260 mm, do stosowania, poza wymienionymi, również z dyszami KS5/8 Ø 44.

Przykład: „Rozdzielacz z 2 punktami wtrysku o rozstawie dysz 256,5 mm i dyszami typu KS5/8 Ø 44 specjalny z uwagi na rozstaw dysz i typ dysz).

Przykład: „Rozdzielacz z 2 punktami wtrysku o rozstawie dysz 254 mm i dyszami typu DN22 (specjalny z uwagi na rozstaw dysz)

Przykład: „Rozdzielacz z 2 punktami wtrysku o rozstawie dysz 260 mm i dyszami typu KS5/8 Ø 44 (specjalny z uwagi na typ dysz).

Je možné dodat upravené rozváděcí desky se stejnými vnějšími rozměry a roztečemi 250 až 260. Kromě uvedených typů trysek je možné použít i trysky KS5/8-44.

Vzor: „Rozvodná deska s mezosovou vzdáleností středů 256,5 mm. Typ trysky KS5/8 Ø 44“ (úprava pro mezosovou vzdálenost a trysku)

Vzor: „Rozvodná deska s mezosovou vzdáleností středů 254 mm. Typ trysky DN22“ (úprava pro mezosovou vzdálenost)

Vzor: „Rozvodná deska s mezosovou vzdáleností středů 260 mm. Typ trysky KS5/8 Ø 44“ (úprava pro trysku)