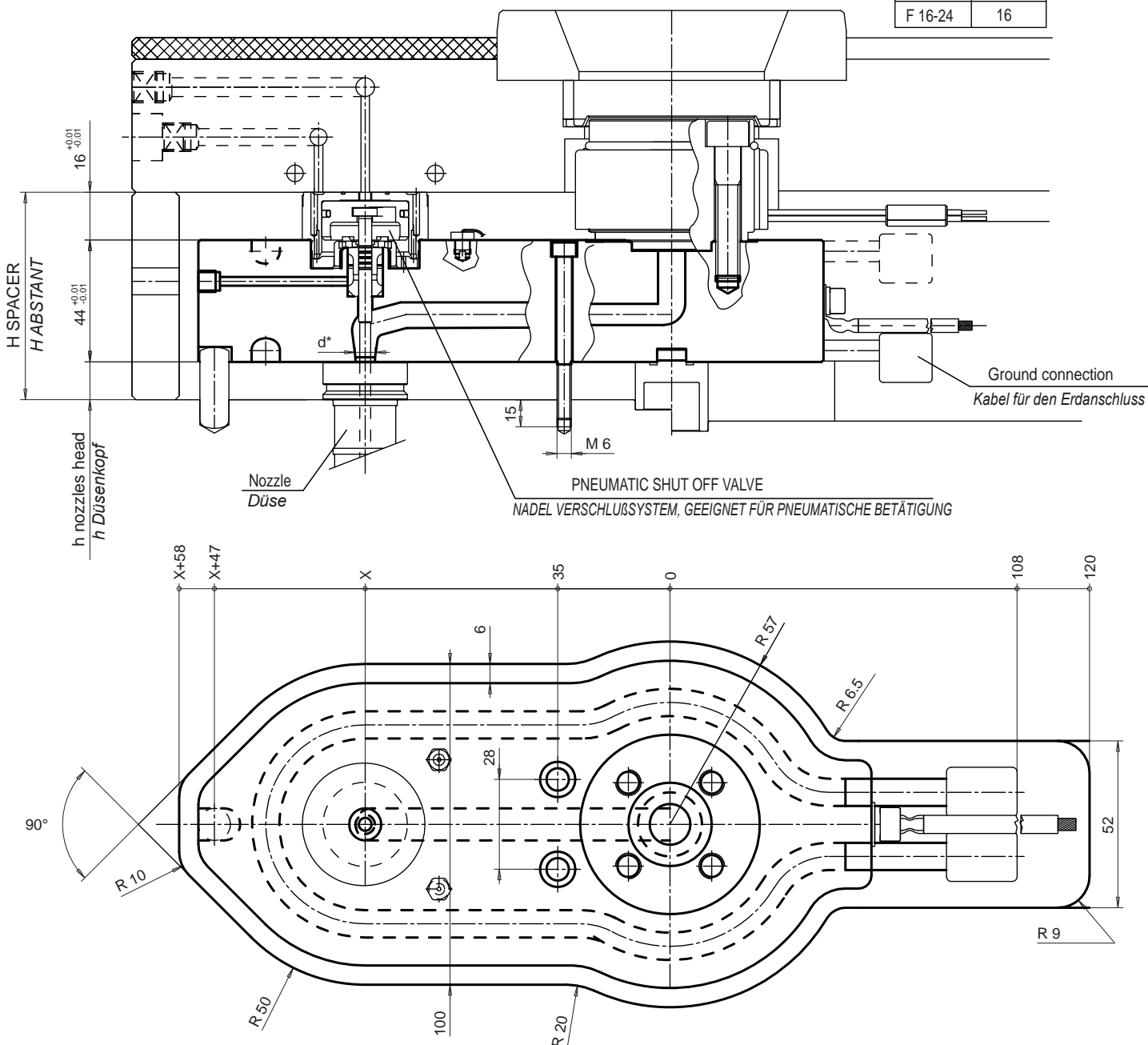


Manifold / Düsentyp	
INTERAXES X FROM.....TO..... STICHMAß X VON.....BIS.....	NOZZLE TYPE DÜSENTYP
80 → 100	F16 - F24 DN 18 DN22 - DN30
100 → 150	
150 → 200	
200 → 250	
250 → 300	
300 → 350	
350 → 400	
400 → 450	

SPARE PARTS / ERSATZTEILE				
Heater 240 VOLT Power 800 WATT each Heizung 240 VOLT Leistung der Heizung 800 WATT pro Stück	Q.TY MENGE	CODE ⚡	DESCRIPTION / BESCHREIBUNG	Q.TY MENGE
1400 Watt each / pro Stück	1	E06145	Thermocouple Fe-CuNi J type calibration Thermofühler Fe-CuNi ist zusammen mit dem Type J.	1
1800 Watt each / pro Stück				
2000 Watt each / pro Stück				
2400 Watt each / pro Stück				
2800 Watt each / pro Stück				
3100 Watt each / pro Stück	2	E06145+ E06143		2
1750 Watt each / pro Stück				
1900 Watt each / pro Stück				

— See page 26.02 for the information related to the ACCESSORIES / Schauen sie für das zubehör auf der Seite 26.02 —

Nozzle type Düsentyp	P
DN 22-30	21.5
F 16-24	16



OUTLINE DRAWING, EXECUTION UPON CUSTOMER REQUEST
DIE ABMAßE IN DER ZEICHNUNG VARIEREN MIT DER AUSFÜHRUNG DER ANFRAGE

NOT AT STOCK ITEM - KEIN LAGERBESTAND

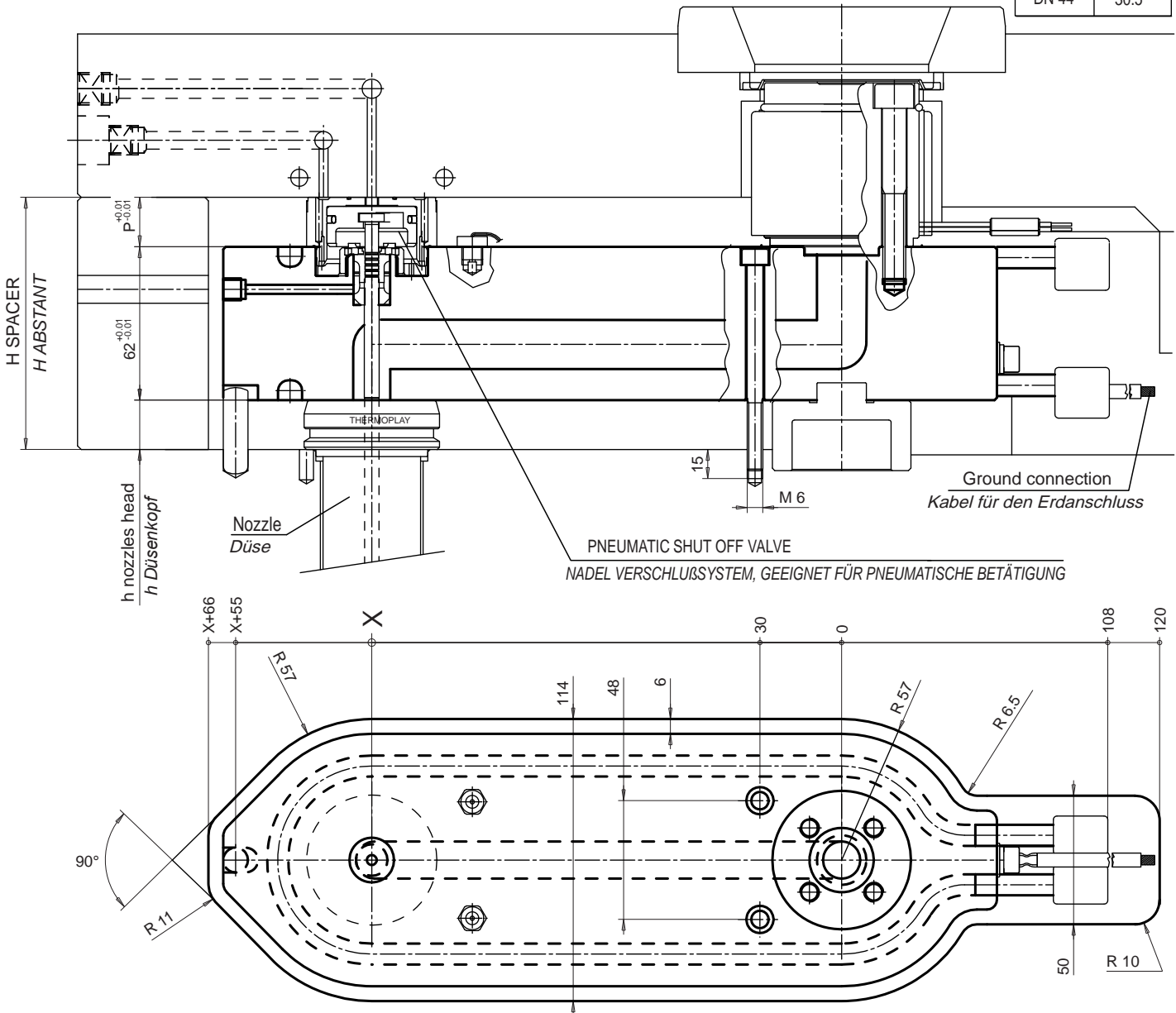
Manifold / Heißkanäle	
INTERAXES X FROM...TO... STICHMAß X VON.....BIS.....	NOZZLE TYPE DÜSENTYP
100 → 150	F3 32 - F46 DN3 44
150 → 200	
200 → 250	
250 → 300	
300 → 350	
350 → 400	
400 → 450	

SPARE PARTS / ERSATZTEILE			
Heater Heizung	240 VOLT Power Leistung der Heizung	800 WATT each pro Stück	Q.TY MENGE
		1500 Watt each / pro Stück	2
		1850 Watt each / pro Stück	
		2150 Watt each / pro Stück	
		2450 Watt each / pro Stück	
		2750 Watt each / pro Stück	
		3100 Watt each / pro Stück	
		3400 Watt each / pro Stück	

CODE	DESCRIPTION / BESCHREIBUNG	Q.TY MENGE
E06145+ E06143	Thermocouple Fe-CuNi J type calibration Thermofühler Fe-CuNi ist zusammen mit dem Type J.	1+1

— See page 26.02 for the information related to the ACCESSORIES / Schauen sie für das zubehör auf der Seite 26.02 —

Nozzle type Düsentyp	P
F 32	16
F 46	20
DN 44	30.5



OUTLINE DRAWING, EXECUTION UPON CUSTOMER REQUEST
 DIE ABMAßE IN DER ZEICHNUNG VARIEREN MIT DER AUSFÜHRUNG DER ANFRAGE
NOT AT STOCK ITEM - KEIN LAGERBESTAND