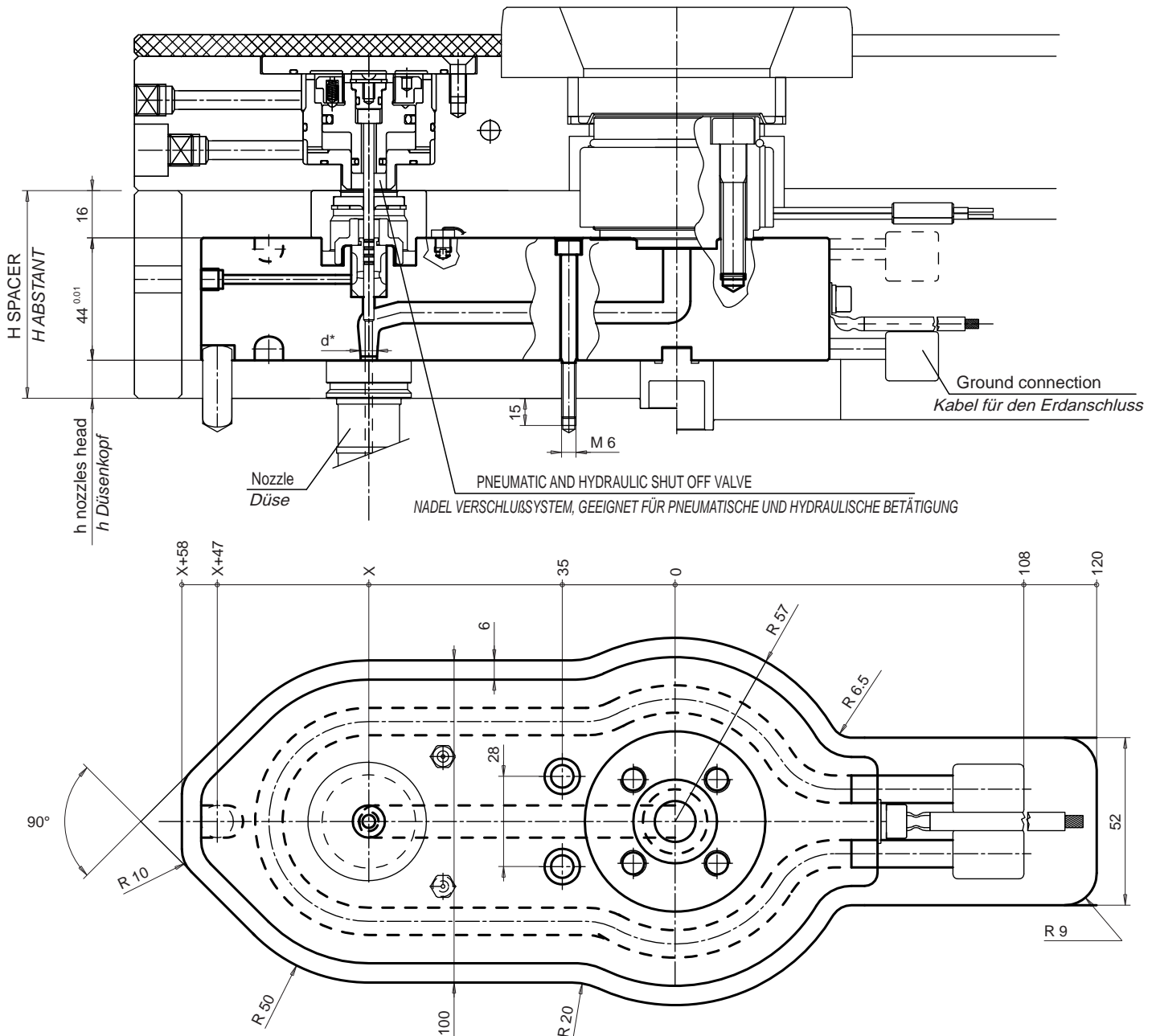


Manifold / Heißkanäle	
INTERAXES X FROM.....TO.... STICHMAß X VON.....BIS.....	NOZZLE TYPE DÜSENTYP
80 → 100	F16 - F24 DN 18 DN22 - DN30
100 → 150	
150 → 200	
200 → 250	
250 → 300	
300 → 350	
350 → 400	
400 → 450	

SPARE PARTS / ERSATZTEILE			
Heater Heizung	240 VOLT Leistung der Heizung	Power 800 WATT pro Stück	Q.TY MENGE
		1400 Watt each / pro Stück	1
		1800 Watt each / pro Stück	
		2000 Watt each / pro Stück	
		2400 Watt each / pro Stück	
		2800 Watt each / pro Stück	
		3100 Watt each / pro Stück	2
		1750 Watt each / pro Stück	
		1900 Watt each / pro Stück	

CODE	DESCRIPTION / BESCHREIBUNG	Q.TY MENGE
E06145	Thermocouple Fe-CuNi J type calibration Thermofühler Fe-CuNi ist zusammen mit dem Type J.	1
E06145+ E06143		1+1

— See page 26.02 for the information related to the ACCESSORIES / Schauen sie für das zubehör auf der Seite 26.02 —



OUTLINE DRAWING, EXECUTION UPON CUSTOMER REQUEST

DIE ABMAßE IN DER ZEICHNUNG VARIEREN MIT DER AUSFÜHRUNG DER ANFRAGE

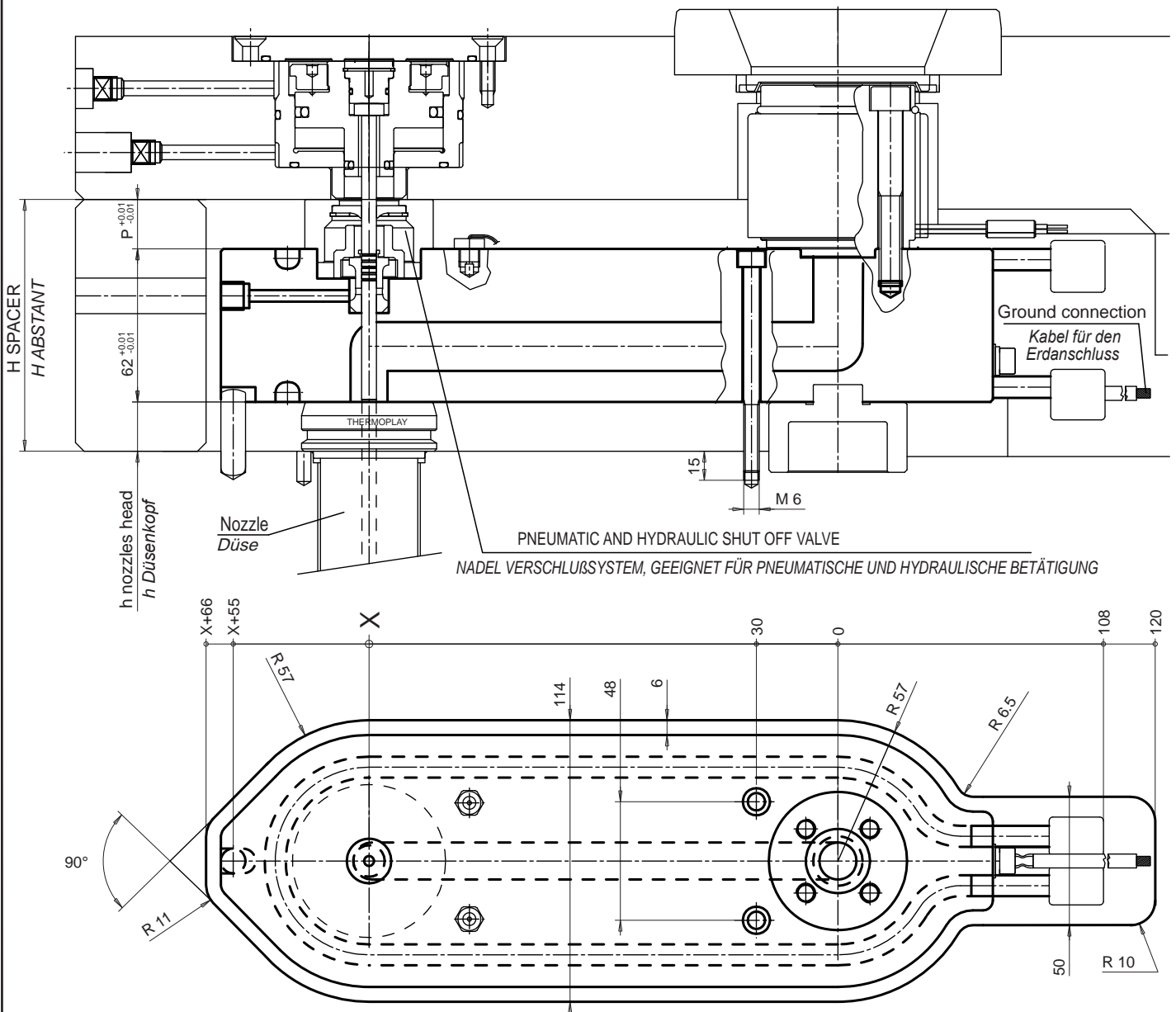
NOT AT STOCK ITEM - KEIN LAGERBESTAND

Manifold / Heißkanäle	
INTERAXES X FROM...TO... STICHMAß X VON...BIS...	NOZZLE TYPE DÜSENTYP
100 → 150	F3 32 - F46 DN3 44
150 → 200	
200 → 250	
250 → 300	
300 → 350	
350 → 400	
400 → 450	

SPARE PARTS / ERSATZTEILE				
Heater 240 VOLT Power 800 WATT each Heizung 240 VOLT Leistung der Heizung 800 WATT pro Stück	Q.TY MENGE	CODE E06145+ E06143	DESCRIPTION / BESCHREIBUNG Thermocouple Fe-CuNi J type calibration Thermofühler Fe-CuNi ist zusammen mit dem Type J.	Q.TY MENGE
1500 Watt each / pro Stück	2	E06145+ E06143	Thermocouple Fe-CuNi J type calibration Thermofühler Fe-CuNi ist zusammen mit dem Type J.	1+1
1850 Watt each / pro Stück				
2150 Watt each / pro Stück				
2450 Watt each / pro Stück				
2750 Watt each / pro Stück				
3100 Watt each / pro Stück				
3400 Watt each / pro Stück				

— See page 26.02 for the information related to the ACCESSORIES / Schauen sie für das zubehör auf der Seite 26.02 —

Nozzle 32 Düsentyp 32	Nozzle 46 Düsentyp 46	Nozzle DN 44 Düsentyp DN 44
P=16mm	P=20mm	P=16mm



OUTLINE DRAWING, EXECUTION UPON CUSTOMER REQUEST

DIE ABMAßE IN DER ZEICHNUNG VARIEREN MIT DER AUSFÜHRUNG DER ANFRAGE

NOT AT STOCK ITEM - KEIN LAGERBESTAND