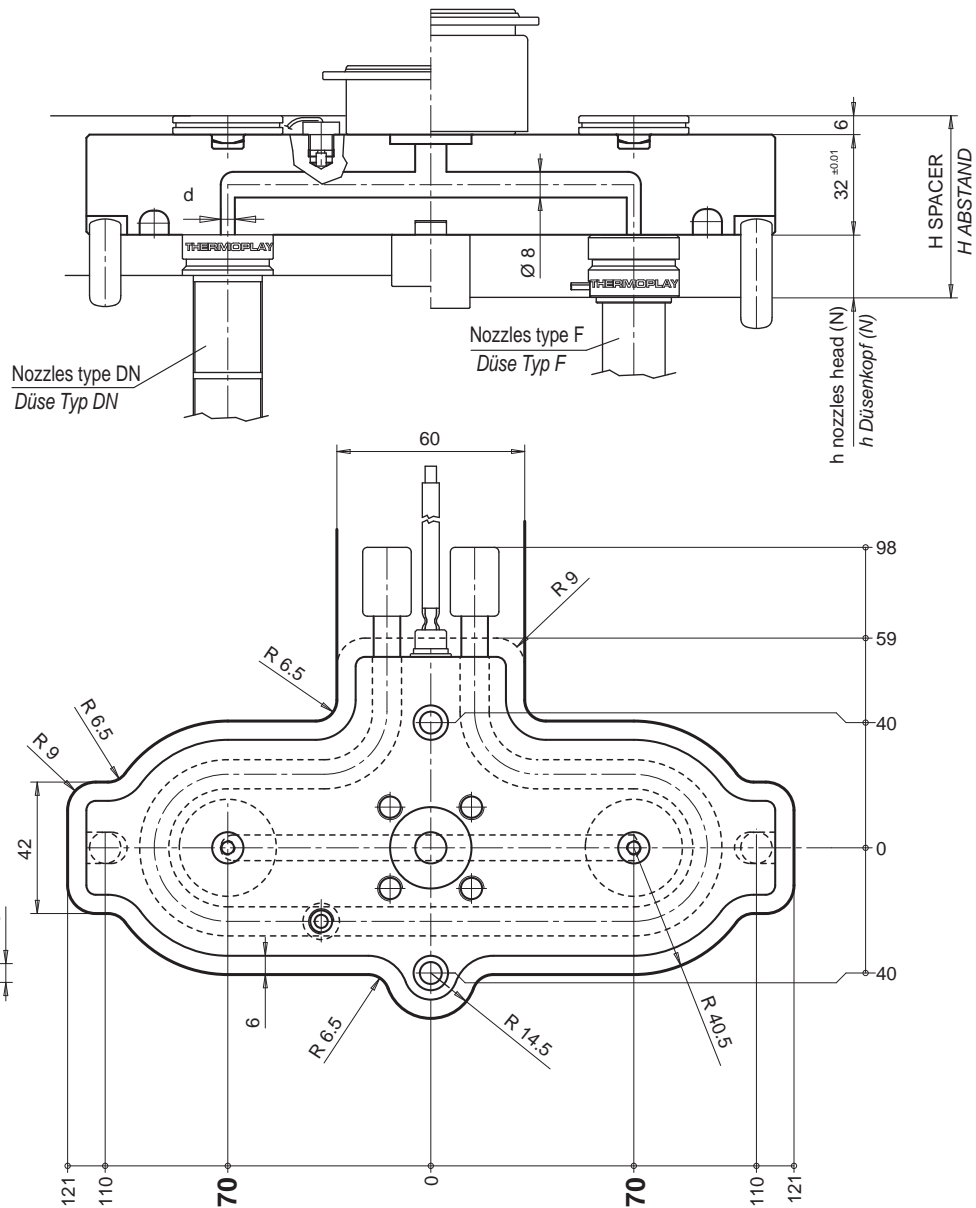


Manifold / Verteilerblock		
CODE	NOZZLE TYPE / DÜSENTYP	d
E90108-40	DN18 - F11	Ø 4
E90108-60	KS5/8 Ø22-F16-F24-DN22	Ø 6
E90108-80	KS5/8 Ø30 - DN30	Ø 8

SPARE PARTS / ERSATZTEILE					
CODE	DESCRIPTION	Q.TY	CODE	DESCRIPTION	Q.TY
E92001	Heater 240 VOLT Power 900 WATT each Heizung 240 VOLT 900 WATT pro Stück	1	E06145	Thermocouple Fe-CuNi J type calibration Thermofühler Fe-CuNi Type J.	1

— See page 26.02 for the information related to the ACCESSORIES / Zubehör s. Seite 26.02 —



$$H \text{ Spacer / Abstand} = (N + 32 + 6) + [(N + 32 + 6) \cdot \Delta t \cdot K] - 0.05 = \text{mm}$$

N = nozzle head / Abstand

$\Delta t$  = Temperature difference between the hot runner and the mould / Temperaturunterschied zwischen dem Heisskanal und dem Wehrring.

K = Steel thermal expansion coefficient / Wärmeausdehnungskoeffizient für Stahles (= 0.0000125)

It is possible to manufacture special manifolds with the same overall dimensions and distance between injection centres from 130 mm up to 140 mm, to be used also with F32-DN44-KS5/8 Ø44 nozzle types in addition to the indicated types.

- Ex. "Manifold interaxes 136.5 mm and F32 nozzles type" (special due to interaxes and nozzle type)
- Ex. "Manifold interaxes 134 mm and DN22 nozzles type" (special due to interaxes)
- Ex. "Manifold interaxes 140 mm and F32 nozzles type" (special due to nozzle type)

Es ist möglich Standard Verteilerblöcke zu bestellen mit einem Stichmaß von 130 bis max. 140 mm mit Düsentypen F32, DN44 und KS5/8 Ø44.

Beispiel: Stichmaß 136.5 mm mit Düsentyp F32 (speziell für Stichmaß und Düsentyp)

Beispiel: Stichmaß 134 mm mit Düsentyp DN22 (speziell für Stichmaß)

Beispiel: Stichmaß 140 mm mit Düsentyp F32 (speziell für Düsentyp)