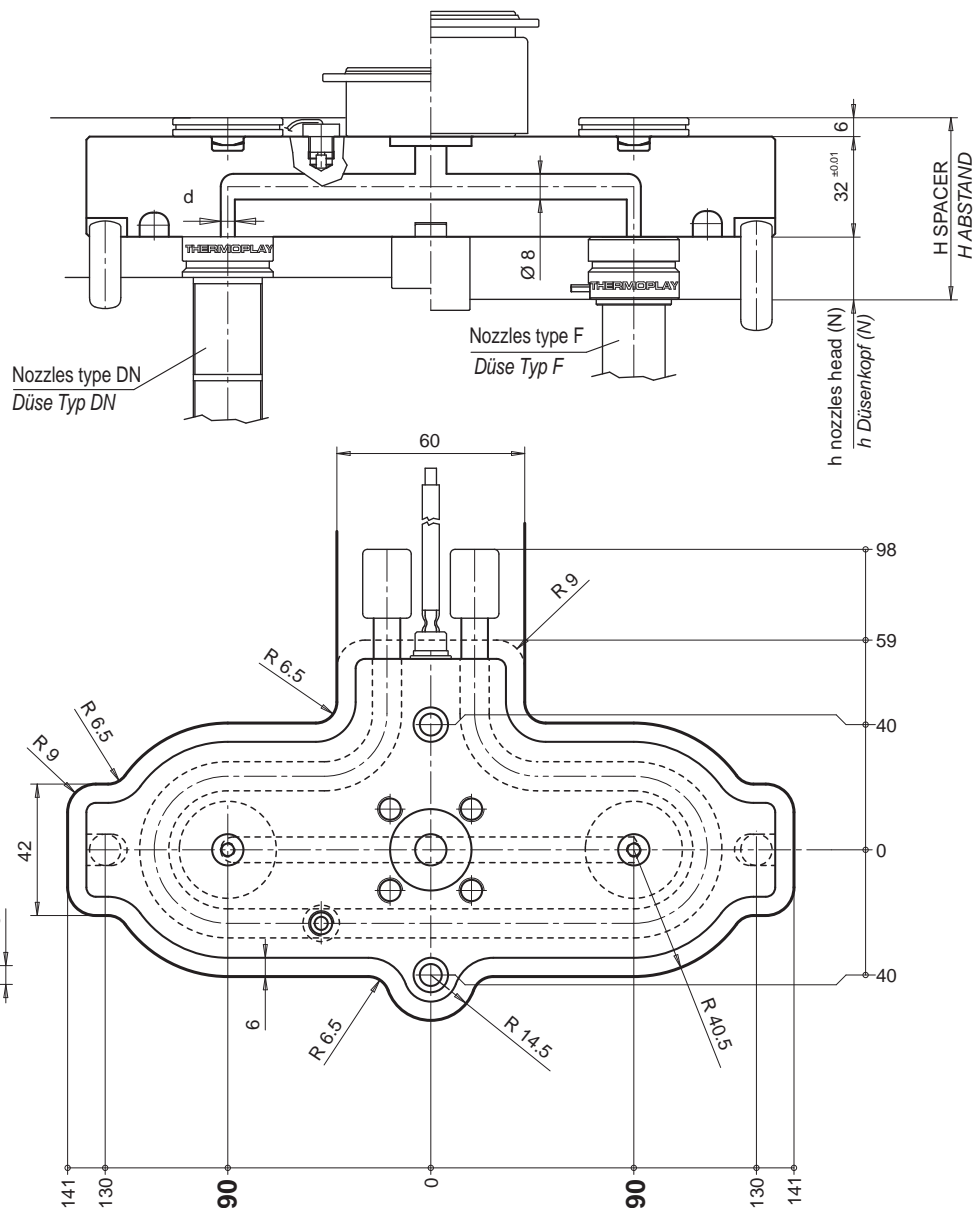


Manifold / Verteilerblock		
CODE	NOZZLE TYPE / DÜSENTYP	d
E90121-40	DN18 - F11	Ø 4
E90121-60	KS5/8 Ø22-F16-F24-DN22	Ø 6
E90121-80	KS5/8 Ø30 - DN30	Ø 8

SPARE PARTS / ERSATZTEILE					
CODE	DESCRIPTION BESCHREIBUNG	Q.TY MENGE	CODE	DESCRIPTION BESCHREIBUNG	Q.TY MENGE
E92007	Heater 240 VOLT Power 1100 WATT each Heizung 240 VOLT 1100 WATT pro Stück	1	E06145	Thermocouple Fe-CuNi J type calibration Thermofühler Fe-CuNi ist Type J.	1

— See page 26.02 for the information related to the ACCESSORIES / Zubehör s. Seite 26.02 —



$$H \text{ Spacer / Abstand} = (N + 32 + 6) + [(N + 32 + 6) \cdot \Delta t \cdot K] - 0.05 = \text{mm}$$

N = nozzle head / Abstand

Δt = Temperature difference between the hot runner and the mould / Temperaturunterschied zwischen dem Heisskanal und dem Werhreg.

K = Steel thermal expansion coefficient / Wärmeausdehnungs Koeffizient für Stahles (= 0.000125)

It is possible to manufacture special manifolds with the same overall dimensions and distance between injection centres from 170 mm up to 180 mm, to be used also with F32-DN44-KS5/8 Ø44 nozzle types in addition to the indicated types.

Ex. "Manifold interaxes 176.5 mm and F32 nozzles type" (special due to interaxes and nozzle type)

Ex. "Manifold interaxes 174 mm and DN22 nozzles type" (special due to interaxes)

Ex. "Manifold interaxes 180 mm and F32 nozzles type" (special due to nozzle type)

Es ist möglich Standard Verteilerblöcke zu bestellen mit einem Stichmaß von 170 bis max. 180 mm mit Düsentypen F32, DN44 und KS5/8 Ø44.

Beispiel: Stichmaß 176.5 mm mit Düsentyp F32 (speziell für Stichmaß und Düsentyp)

Beispiel: Stichmaß 174 mm mit Düsentyp DN22 (speziell für Stichmaß)

Beispiel: Stichmaß 180 mm mit Düsentyp F32 (speziell für Düsentyp)