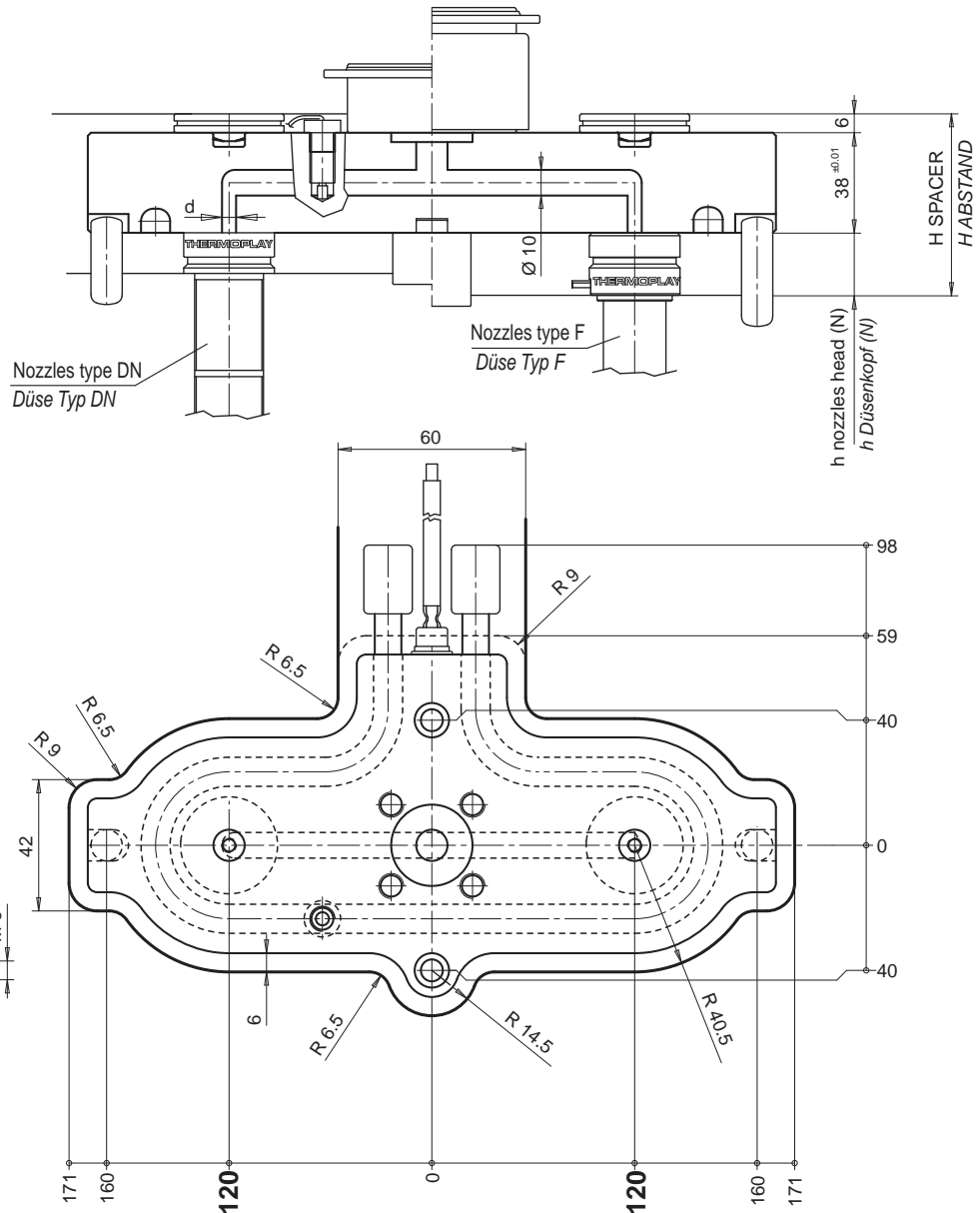


| Manifold / Verteilerblock |                        |        |
|---------------------------|------------------------|--------|
| CODE                      | NOZZLE TYPE / DÜSENTYP | d      |
| E90133-40                 | DN18 - F11             | Ø 4    |
| E90133-60                 | KS5/8 Ø22-F16-F24-DN22 | Ø 6    |
| E90133-80                 | KS5/8 Ø30 - DN30       | Ø 8    |
| E90133-115                | F32 - DN44             | Ø 11.5 |

| SPARE PARTS / ERSATZTEILE |  |               |        |  |               |
|---------------------------|--|---------------|--------|--|---------------|
| CODE                      | DESCRIPTION<br>BESCHREIBUNG  | Q.TY<br>MENGE | CODE   | DESCRIPTION<br>BESCHREIBUNG  | Q.TY<br>MENGE |
| E92013                    | Heater 240 VOLT<br>Power 1600 WATT each<br>Heizung 240 VOLT<br>1600 WATT pro Stück | 1             | E08562 | Thermocouple Fe-CuNi<br>J type calibration<br>Thermofühler Fe-CuNi ist Type J. | 1             |

— See page 26.02 for the information related to the ACCESSORIES / Zubehör s. Seite 26.02 —



$$H \text{ Spacer / Abstand} = (N + 38 + 6) + [(N + 38 + 6) \cdot \Delta t \cdot K] - 0.05 = \text{mm}$$

N = nozzle head / Abstand

$\Delta t$  = Temperature difference between the hot runner and the mould / Temperaturunterschied zwischen dem Heisskanal und dem Werhreg.

K = Steel thermal expansion coefficient / Wärmeausdehnungs Koeffizient für Stahles (= 0.0000125)

It is possible to manufacture special manifolds with the same overall dimensions and distance between injection centres from 230 mm up to 240 mm, to be used also with KS5/8 Ø44 nozzle types in addition to the indicated types.

Ex. "Manifold interaxes 236.5 mm and KS5/8 Ø44 nozzles type" (special due to interaxes and nozzle type)

Ex. "Manifold interaxes 234 mm and DN22 nozzles type" (special due to interaxes)

Ex. "Manifold interaxes 240 mm and KS5/8 Ø44 nozzles type" (special due to nozzle type)

Es ist möglich Standard Verteilerblöcke zu bestellen mit einem Stichmaß von 230 bis max. 240 mm mit Düsentypen KS5/8 Ø44.

Beispiel: Stichmaß 236.5 mm mit Düsentyp KS5/8 Ø44 (speziell für Stichmaß und Düsentyp)

Beispiel: Stichmaß 234 mm mit Düsentyp DN22 (speziell für Stichmaß)

Beispiel: Stichmaß 240 mm mit Düsentyp KS5/8 Ø44 (speziell für Düsentyp)