

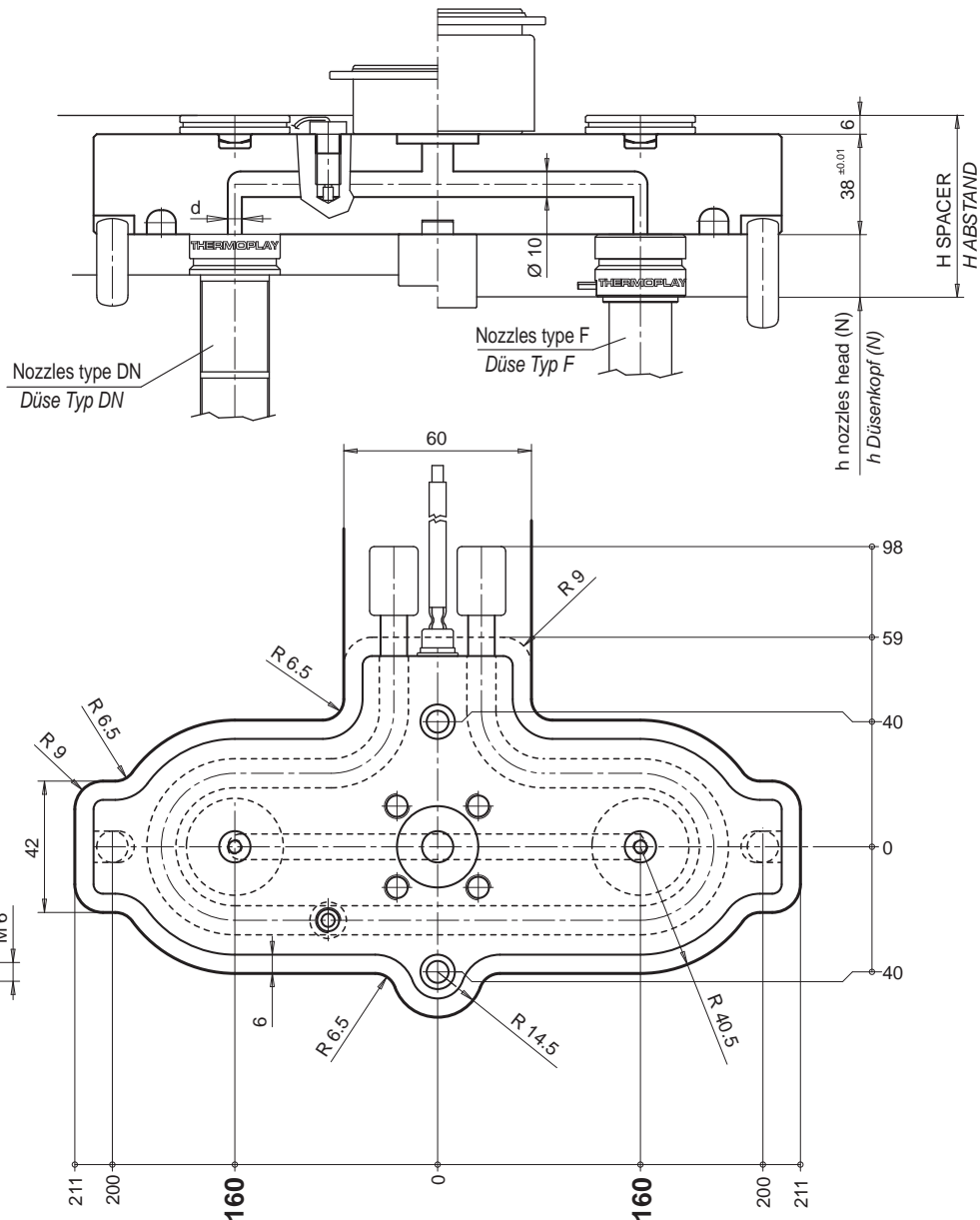
Manifold / Verteilerblock

CODE	NOZZLE TYPE / DÜSENTYP	d
E90157-40	DN18 - F11	Ø 4
E90157-60	KS5/8 Ø22-F16-F24- DN22	Ø 6
E90157-80	KS5/8 Ø30 - DN30	Ø 8
E90157-115	F32 - DN44	Ø 11.5

SPARE PARTS / ERSATZTEILE

CODE	DESCRIPTION BESCHREIBUNG	Q.TY MENGE	CODE	DESCRIPTION BESCHREIBUNG	Q.TY MENGE
E92017	Heater 240 VOLT Power 2000 WATT each Heizung 240 VOLT 2000 WATT pro Stück	1	E08562	Thermocouple Fe-CuNi J type calibration Thermofühler Fe-CuNi Type J.	1

— See page 26.02 for the information related to the ACCESSORIES / Zubehör s. Seite 26.02 —



$$H \text{ Spacer / Abstand} = (N + 38 + 6) + [(N + 38 + 6) \cdot \Delta t \cdot K] - 0.05 = \text{mm}$$

N= nozzle head / Abstand

Δt = Temperature difference between the hot runner and the mould / Temperatur unterschied zwischen dem Heisskanal und dem Werkzeug.

K = Steel thermal expansion coefficient / Wärmeausdehnungs Koeffizient für Stahles (= 0.000125)

It is possible to manufacture special manifolds with the same overall dimensions and distance between injection centres from 310 mm up to 320 mm, to be used also with KS5/8 Ø44 nozzle types in addition to the indicated types.

Ex. "Manifold interaxes 316.5 mm and KS5/8 Ø44 nozzles type" (special due to interaxes and nozzle type)

Ex. "Manifold interaxes 314 mm and DN22 nozzles type" (special due to interaxes)

Ex. "Manifold interaxes 320 mm and KS5/8 Ø44 nozzles type" (special due to nozzle type)

Es ist möglich Standard Verteilerblöcke zu bestellen mit einem Stichmaß von 310 bis max. 320 mm mit Düsentypen KS5/8 Ø44.

Beispiel: Stichmaß 316.5 mm mit Düsentyp KS5/8 Ø44 (speziell für Stichmaß und Düsentyp)

Beispiel: Stichmaß 314 mm mit Düsentyp DN22 (speziell für Stichmaß)

Beispiel: Stichmaß 320 mm mit Düsentyp KS5/8 Ø44 (speziell für Düsentyp)