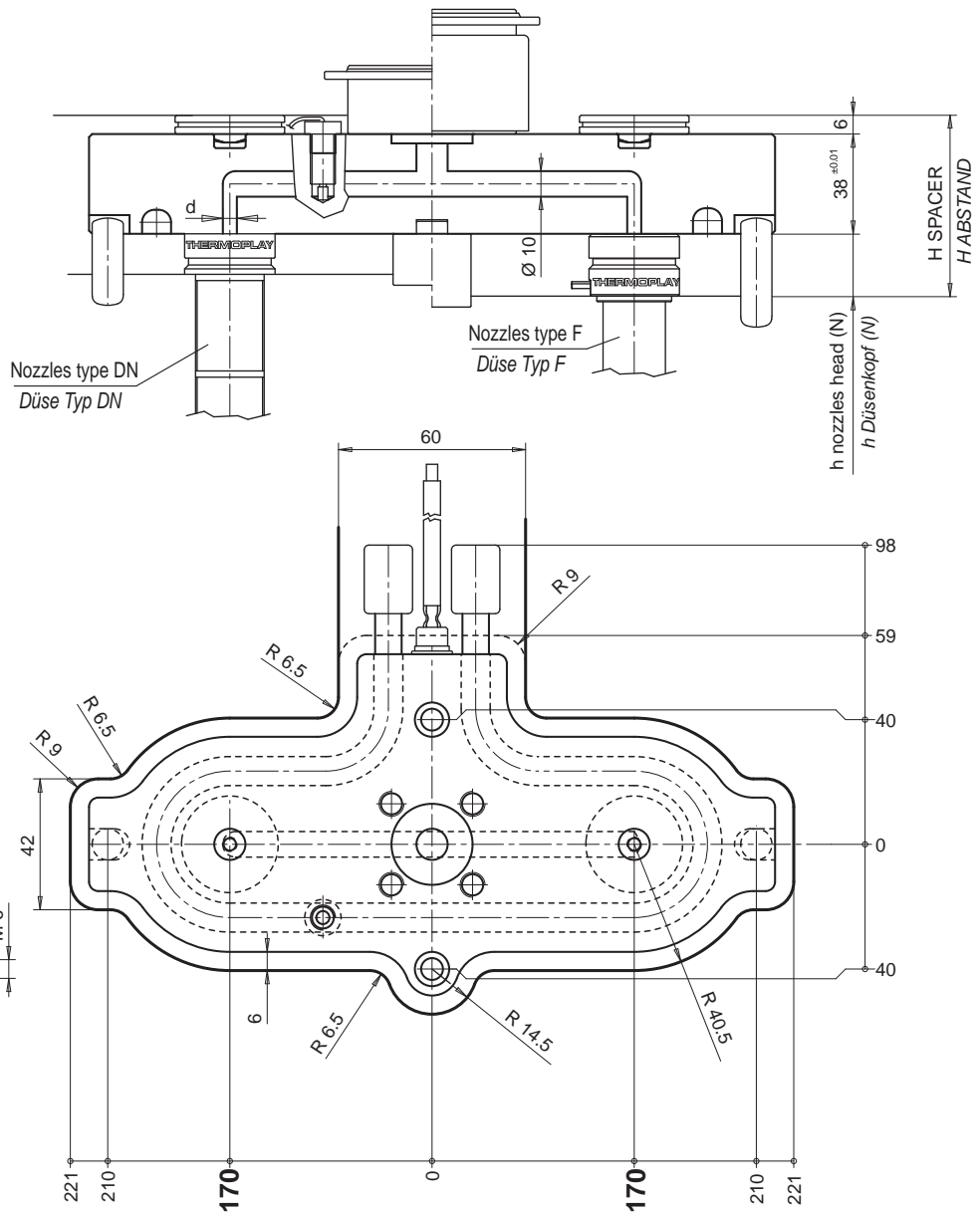


Manifold / Verteilerblock		
CODE	NOZZLE TYPE / DÜSENTYP	d
E90161-40	DN18 - F11	Ø 4
E90161-60	KS5/8 Ø22-F16-F24-DN22	Ø 6
E90161-80	KS5/8 Ø30 - DN30	Ø 8
E90161-115	F32 - DN44	Ø 11.5

SPARE PARTS / ERSATZTEILE					
CODE	DESCRIPTION	Q.TY	CODE	DESCRIPTION	Q.TY
	BESCHREIBUNG	MENGE		BESCHREIBUNG	MENGE
E92018	Heater 240 VOLT Power 2100 WATT each Heizung 240 VOLT 2100 WATT pro Stück	1	E08562	Thermocouple Fe-CuNi J type calibration Thermofühler Fe-CuNi Type J.	1

— See page 26.02 for the information related to the ACCESSORIES / Zubehör s. Seite 26.02 —



$$H \text{ Spacer / Abstand} = (N + 38 + 6) + [(N + 38 + 6) \cdot \Delta t \cdot K] - 0.05 = \text{mm}$$

N = nozzle head / Abstand

$\Delta t$  = Temperature difference between the hot runner and the mould / Temperatur unter schied zwischen dem Heisskanal und dem Werkzeug.

K = Steel thermal expansion coefficient / Wärmeausdehnungs Koeffizient für Stahles (= 0.0000125)

It is possible to manufacture special manifolds with the same overall dimensions and distance between injection centres from 330 mm up to 340 mm, to be used also with KS5/8 Ø44 nozzle types in addition to the indicated types.

Ex. "Manifold interaxes 336.5 mm and KS5/8 Ø44 nozzles type" (special due to interaxes and nozzle type)

Ex. "Manifold interaxes 334 mm and DN22 nozzles type" (special due to interaxes)

Ex. "Manifold interaxes 340 mm and KS5/8 Ø44 nozzles type" (special due to nozzle type)

Es ist möglich Standard Verteilerblöcke zu bestellen mit einem Stichmaß von 330 bis max. 340 mm mit Düsentypen KS5/8 Ø44.

Beispiel: Stichmaß 336.5 mm mit Düsentyp KS5/8 Ø44 (speziell für Stichmaß und Düsentyp)

Beispiel: Stichmaß 334 mm mit Düsentyp DN22 (speziell für Stichmaß)

Beispiel: Stichmaß 340 mm mit Düsentyp KS5/8 Ø44 (speziell für Düsentyp)