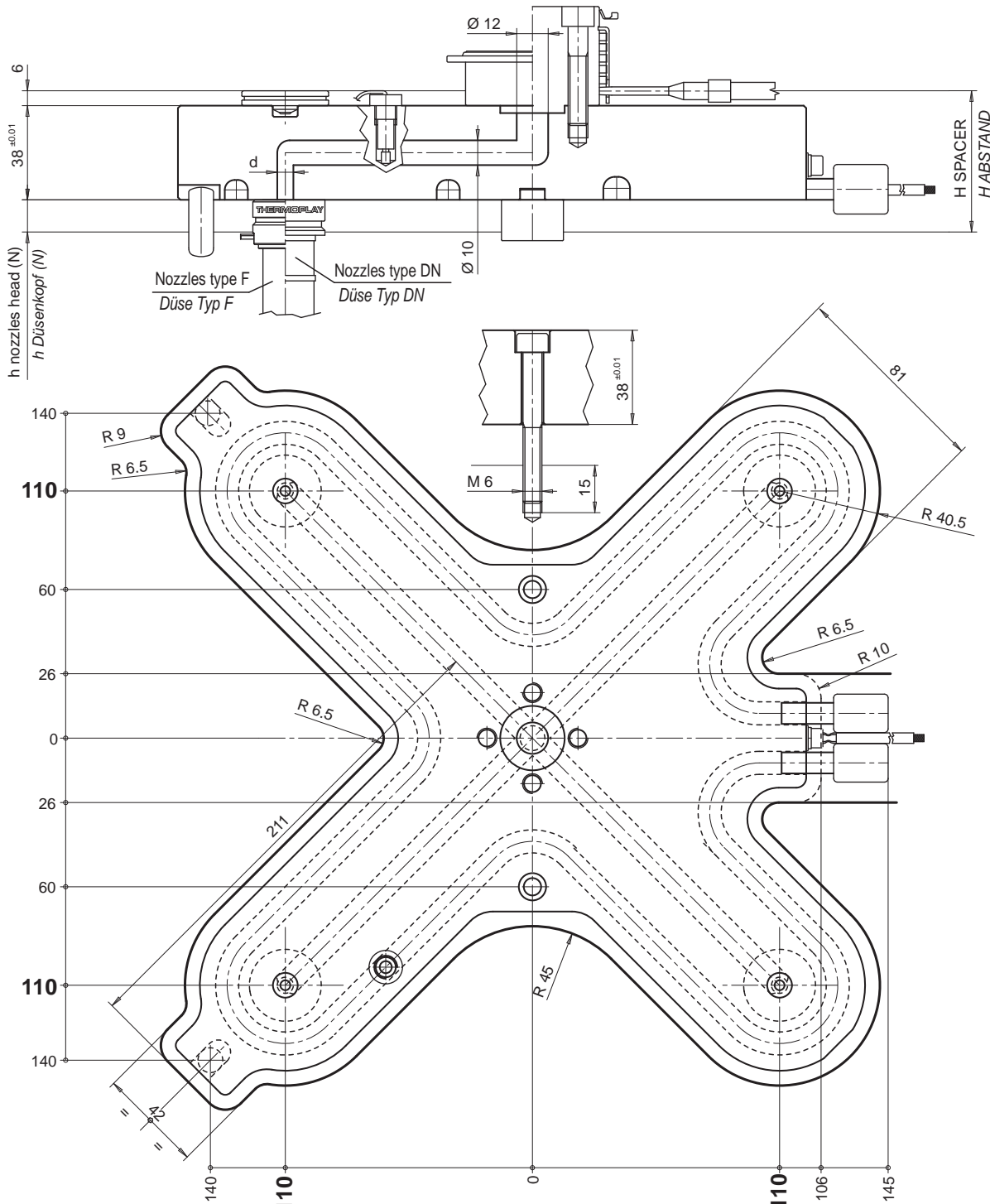


Manifold / Verteilerblock		
CODE	NOZZLE TYPE / DÜSENTYP	d
E90219-40	DN18 - F11	Ø 4
E90219-60	KS5/8 Ø22 - F16-F24-DN22	Ø 6
E90219-80	KS5/8 Ø30 - DN30	Ø 8
E90219-115	F32 - DN44	Ø 11.5

SPARE PARTS / ERSATZTEILE					
CODE	DESCRIPTION BESCHREIBUNG	Q.TY MENGE	CODE	DESCRIPTION BESCHREIBUNG	Q.TY MENGE
E92031	Heater 240 VOLT Power 3800 WATT each Heizung 240 VOLT 3800 WATT pro Stück	1	E08562	Thermocouple Fe-CuNi J type calibration Thermofühler Fe-CuNi Type J.	1

— See page 26.02 for the information related to the ACCESSORIES / Zubehör s. Seite 26.02 —



$$H \text{ Spacer / Abstand} = (N + 38 + 6) + [(N + 38 + 6) \cdot \Delta t \cdot K] - 0.05 = \text{mm}$$

N = nozzle head / Abstand

Δt = Temperature difference between the hot runner and the mould / Temperaturunterschied zwischen dem Heisskanal und dem Werhreg.

K = Steel thermal expansion coefficient / Wärmeausdehnungs Koeffizient für Stahles (= 0.0000125)

It is possible to manufacture special manifolds with the same overall dimensions and distance between injection centres from 210 x 210 mm up to 220 x 220 mm, to be used also with KS5/8 Ø44 nozzle types in addition to the indicated types.

Ex. "Manifold interaxes 215 x 215 mm and KS5/8 Ø44 nozzles type" (special due to interaxes and nozzle type)

Ex. "Manifold interaxes 215 x 215 mm and DN22 nozzles type" (special due to interaxes)

Ex. "Manifold interaxes 220 x 220 mm and KS5/8 Ø44 nozzles type" (special due to nozzle type)

Es ist möglich Standard Verteilerblöcke zu bestellen mit einem Stichmaß von 210x210 bis max. 220x220 mm mit Düsentypen KS5/8 Ø44.

Beispiel: Stichmaß 215x215 mm mit Düsentyp KS5/8 Ø44 (speziell für Stichmaß und Düsentyp)

Beispiel: Stichmaß 215x215 mm mit Düsentyp DN22 (speziell für Stichmaß)

Beispiel: Stichmaß 220x220 mm mit Düsentyp KS5/8 Ø44 (speziell für Düsentyp)