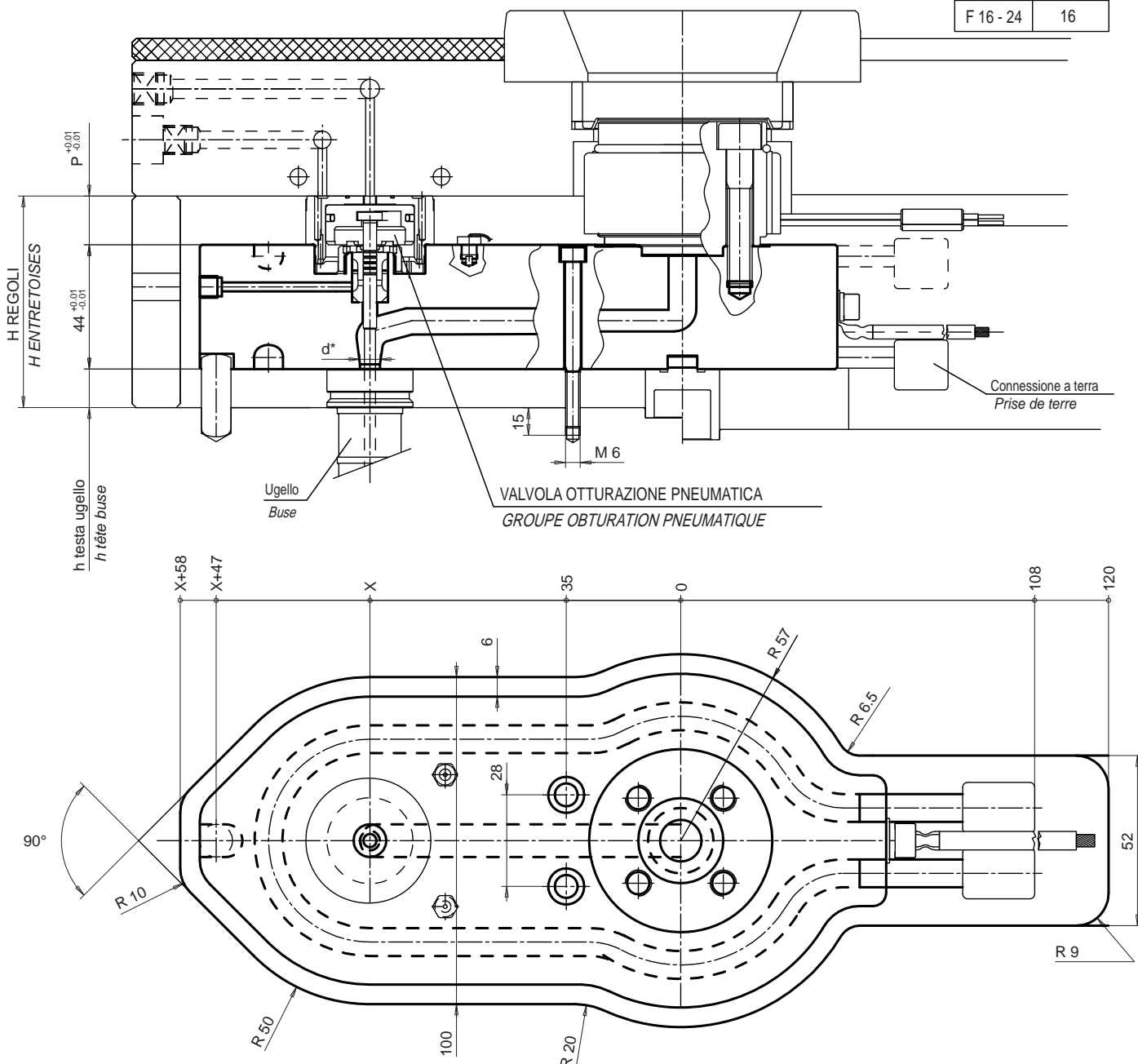


Piastra di distribuzione / Bloc chaud	
INTERASSE DA... A ENTERAXES DÉ... À	TIPO UGELLO / TYPE BUSE
80 → 100	F16 - F24 DN 18 DN22 - DN30
100 → 150	
150 → 200	
200 → 250	
250 → 300	
300 → 350	
350 → 400	
400 → 450	

RICAMBI / RECHANGES			
Resistenza 240 Volt POTENZA Resistance 240 Volt PUISSANCE	Q.tà Q.té	Codice Code	Descrizione / Description
1400 Watt ciascuna / chacune	1	E06145	Termocoppia Fe-CuNi tipo J a massa Thermocouple Fe-CuNi type J à la masse
1800 Watt ciascuna / chacune			
2000 Watt ciascuna / chacune			
2400 Watt ciascuna / chacune			
2800 Watt ciascuna / chacune			
3100 Watt ciascuna / chacune			
1750 Watt ciascuna / chacune	2	E06145+ E06143	
1900 Watt ciascuna / chacune			

Per gli accessori vedere pagina 26.02 / Pour les accessoires voir à la page 26.02

Tipo Ugello Type buse	P
DN 22 - 30	21.5
F 16 - 24	16



DISEGNO VALIDO PER INGOMBRI, ESECUZIONE A RICHIESTA
 PLAN VALABLE SEULEMENT POUR LES DIMENSIONS EXTERIEURS
 EXUECUTION SUR COMMANDE

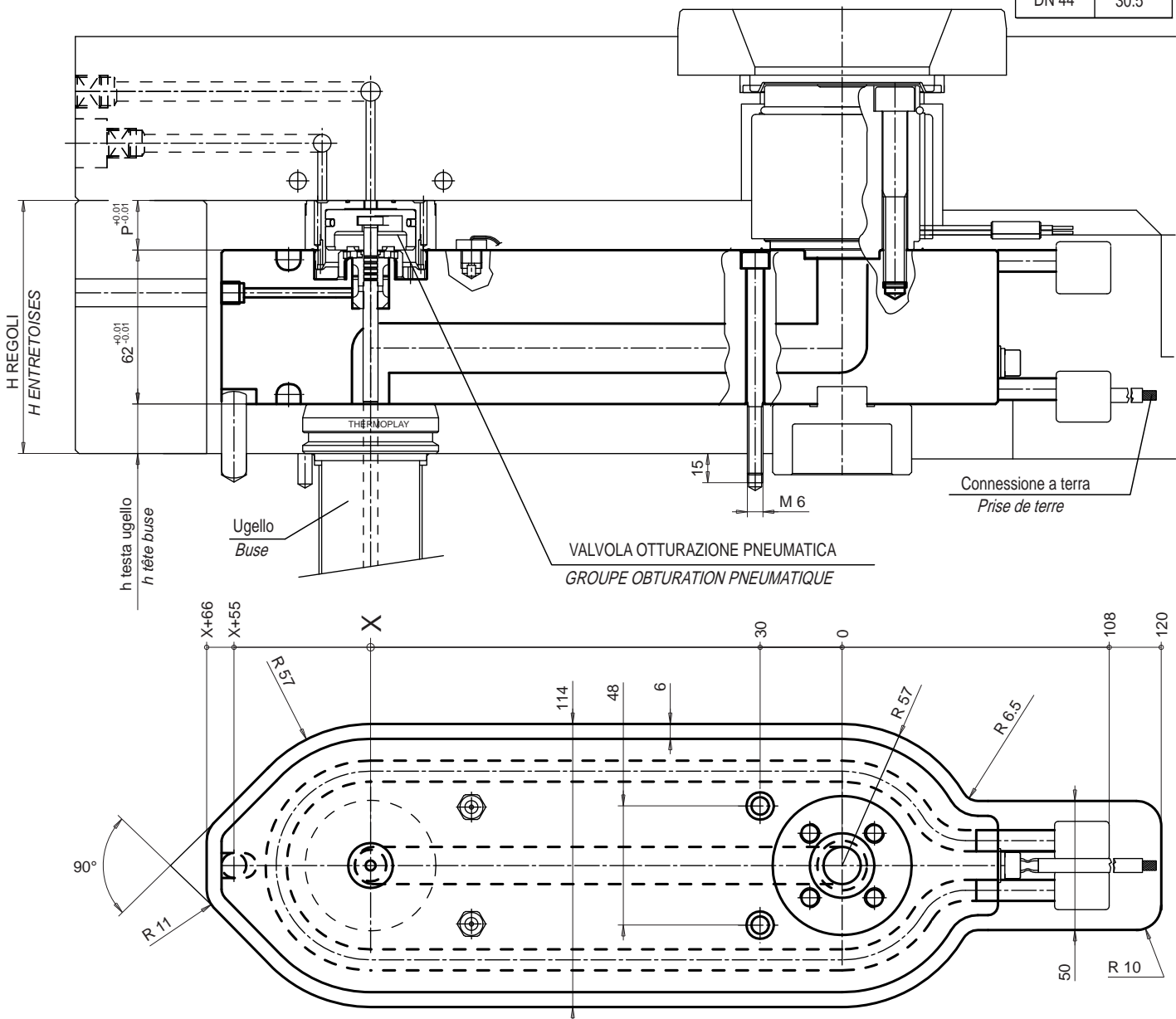
NON DISPONIBILE A MAGAZZINO - NON DISPONIBILE SUR STOCK

Piastra di distribuzione / Bloc chaud	
INTERASSE x DA... ..A ENTERAXES x DÉ... ..À	TIPO UGELLO TYPE BUSE
100 → 150	F3 32 - F46 DN3 44
150 → 200	
200 → 250	
250 → 300	
300 → 350	
350 → 400	
400 → 450	

RICAMBI / RECHANGES			
Resistenza 240 Volt POTENZA Resistance 240 Volt PUISSANCE	Q.tà Q.té	Codice Code	Descrizione / Description
1500 Watt ciascuna / chacune	2	E06145+ E06143	Termocoppia Fe-CuNi tipo J a massa Thermocouple Fe-CuNi type J à la masse
1850 Watt ciascuna / chacune			
2150 Watt ciascuna / chacune			
2450 Watt ciascuna / chacune			
2750 Watt ciascuna / chacune			
3100 Watt ciascuna / chacune			
3400 Watt ciascuna / chacune			
			1+1

Per gli accessori vedere pagina 26.02 / Pour les accessoires voir à la page 26.02

Tipo Ugello Type buse	P
F 32	16
F 46	20
DN 44	30.5



DISEGNO VALIDO PER INGOMBRI, ESECUZIONE A RICHIESTA
 PLAN VALABLE SEULEMENT POUR LES DIMENSIONS EXTERIEURS
 EXECUTION SUR COMMANDE

NON DISPONIBILE A MAGAZZINO - NON DISPONIBILE SUR STOCK