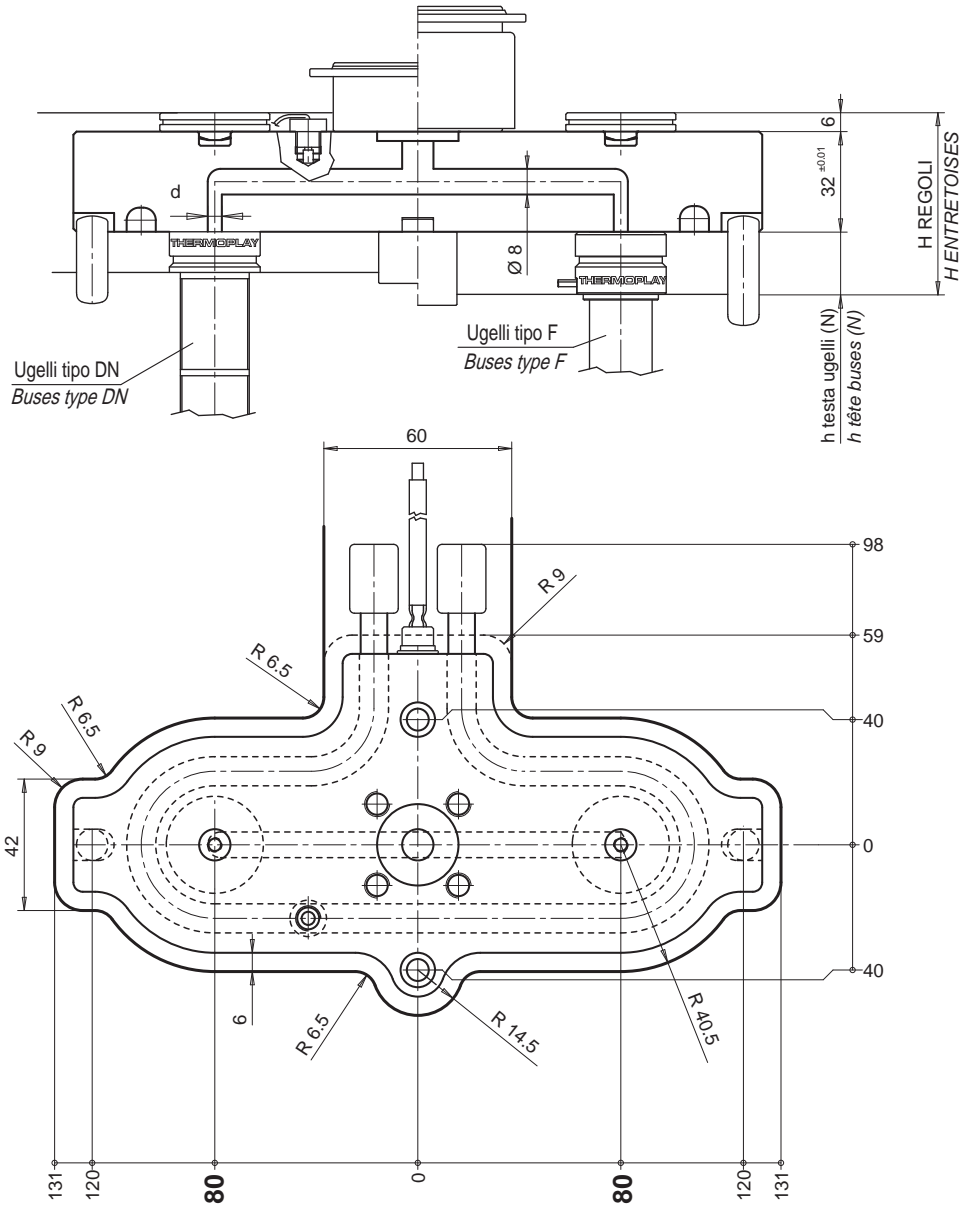


Piastra di distribuzione / Bloc chaud		
Codice / Code	TIPO UGELLO / TYPE BUSE	d
E90116-40	DN18 - F11	Ø 4
E90116-60	KS5/8 Ø22 - F16 - F24 - DN22	Ø 6
E90116-80	KS5/8 Ø30 - DN30	Ø 8

RICAMBI / RECHANGES					
Codice Code	Descrizione / Description	Q.tà Q.tè	Codice Code	Descrizione / Description	Q.tà Q.tè
E92003	Resistenza 240 Volt Potenza 1000 Watt cadauna Résistance 240 Volt Puissance 1000 Watt chacune	1	E06145	Termocoppia Fe-CuNi tipo J a massa Thermocouple Fe-CuNi type J à la masse	1

Per gli accessori vedere pagina 26.02 / Pour les accessoires voir à la page 26.02



$$H \text{ regoli / entretoises} = (N + 32 + 6) + [(N + 32 + 6) \cdot \Delta t \cdot k] - 0.05 \text{ mm}$$

N = testa ugelli / tête buses

Δt = differenza di temperatura tra camera calda e stampo / différence entre la température du bloc chaud et du moule

k = coefficiente di dilatazione termica dell'acciaio / coefficient de dilatation thermique de l'acier (=0.000125)

E' possibile eseguire, mantenendo lo stesso ingombro esterno, piastre di distribuzione speciali con interasse di iniezione da 150 ad un massimo di 160 mm ed inserire, oltre alla gamma indicata, ugelli tipo F32 - DN44 - KS5/8 Ø 44.

es. Interasse 156.5 mm con ugelli tipo F32 (speciale per interasse e tipo ugelli)

oppure Interasse 154 con ugelli tipo DN22 (speciale per interasse)

oppure Interasse 160 con ugelli tipo F32 (speciale per tipo ugelli)

Il est possible de réaliser du spécial en partant d'un bloc chaud standard de 160 mm (entraxe de 150 mm à 160 mm maxi et d'y adapter des buses de type F32 - DN44 - KS5/8 Ø 44)

ex. Entraxe 156.5 avec buses type F32 (spécial pour entraxe et type buses)

ou Entraxe 154 avec buses type DN22 (spécial pour entraxe)

ou Entraxe 160 avec buses type F32 (spécial pour type buses)