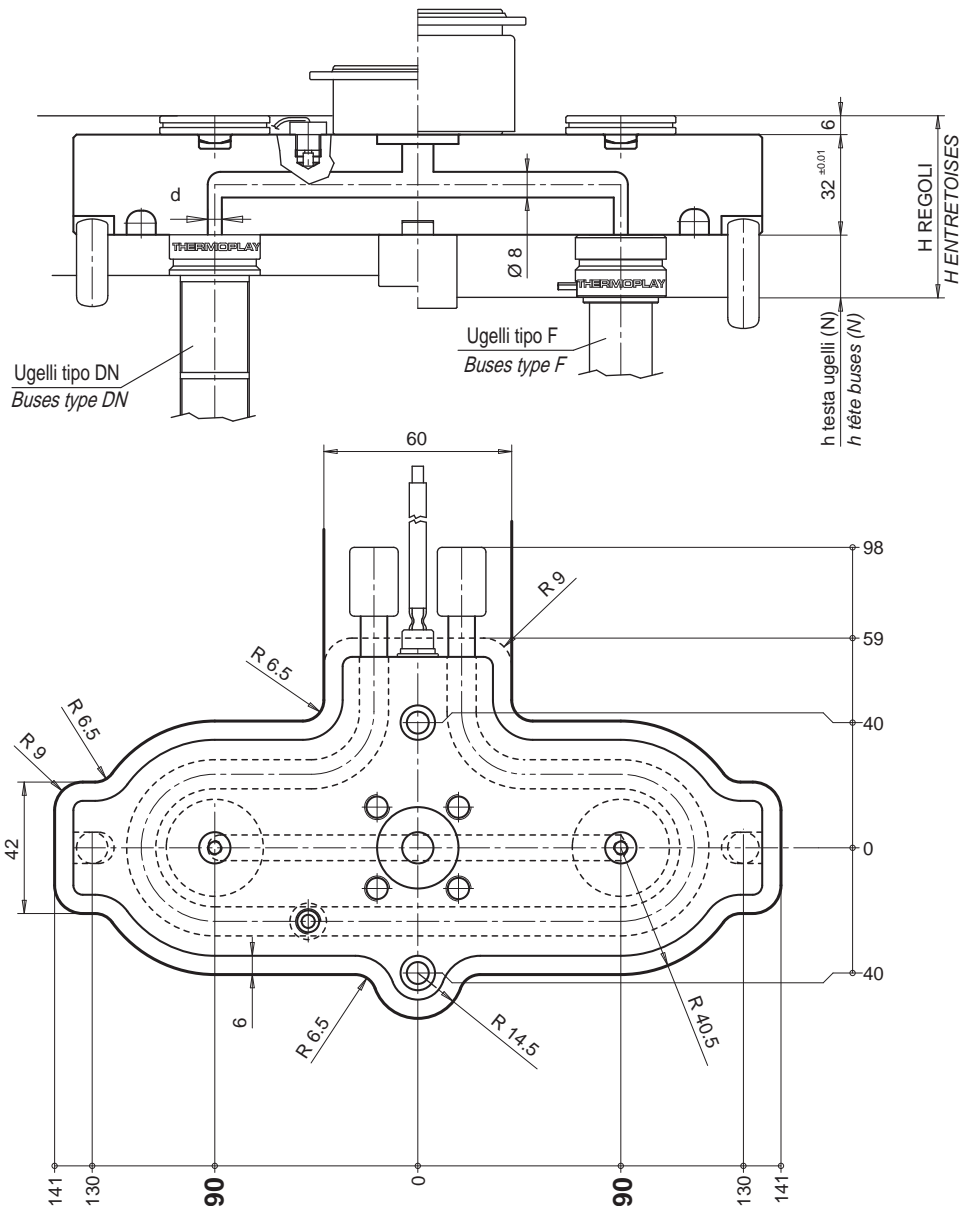


Piastra di distribuzione / Bloc chaud		
Codice / Code	TIPO UGELLO / TYPE BUSE	d
E90121-40	DN18 - F11	Ø 4
E90121-60	KS5/8 Ø22 - F16 - F24 - DN22	Ø 6
E90121-80	KS5/8 Ø30 - DN30	Ø 8

RICAMBI / RECHANGES					
Codice Code	Descrizione / Description	Q.tà Q.té	Codice Code	Descrizione / Description	Q.tà Q.té
E92007	Resistenza 240 Volt Potenza 1100 Watt cadauna Résistance 240 Volt Puissance 1100 Watt chacune	1	E06145	Termocoppia Fe-CuNi tipo J a massa Thermocouple Fe-CuNi type J à la masse	1

— Per gli accessori vedere pagina 26.02 / Pour les accessoires voir à la page 26.02 —



$$H \text{ regoli / entretoises} = (N + 32 + 6) + [(N + 32 + 6) \cdot \Delta t \cdot k] - 0.05 \text{ mm}$$

N = testa ugelli / tête buses

$\Delta t$  = differenza di temperatura tra camera calda e stampo / différence entre la température du bloc chaud et du moule

k = coefficiente di dilatazione termica dell'acciaio / coefficient de dilatation thermique de l'acier (=0.0000125)

E' possibile eseguire, mantenendo lo stesso ingombro esterno, piastre di distribuzione speciali con interasse di iniezione da 170 ad un massimo di 180 mm ed inserire, oltre alla gamma indicata, ugelli tipo F32 - DN44 - KS5/8 Ø 44.

es. Interasse 176.5 mm con ugelli tipo F32 (speciale per interasse e tipo ugelli)

oppure Interasse 174 con ugelli tipo DN22 (speciale per interasse)

oppure Interasse 180 con ugelli tipo F32 (speciale per tipo ugelli)

Il est possible de réaliser du spécial en partant d'un bloc chaud standard de 180 mm (entraxe de 170 mm à 180 mm maxi et d'y adapter des buses de type F32 - DN44 - KS5/8 Ø 44)

ex. Entraxe 176.5 avec buses type F32 (spécial pour entraxe et type buses)

ou Entraxe 174 avec buses type DN22 (spécial pour entraxe)

ou Entraxe 180 avec buses type F32 (spécial pour type buses)