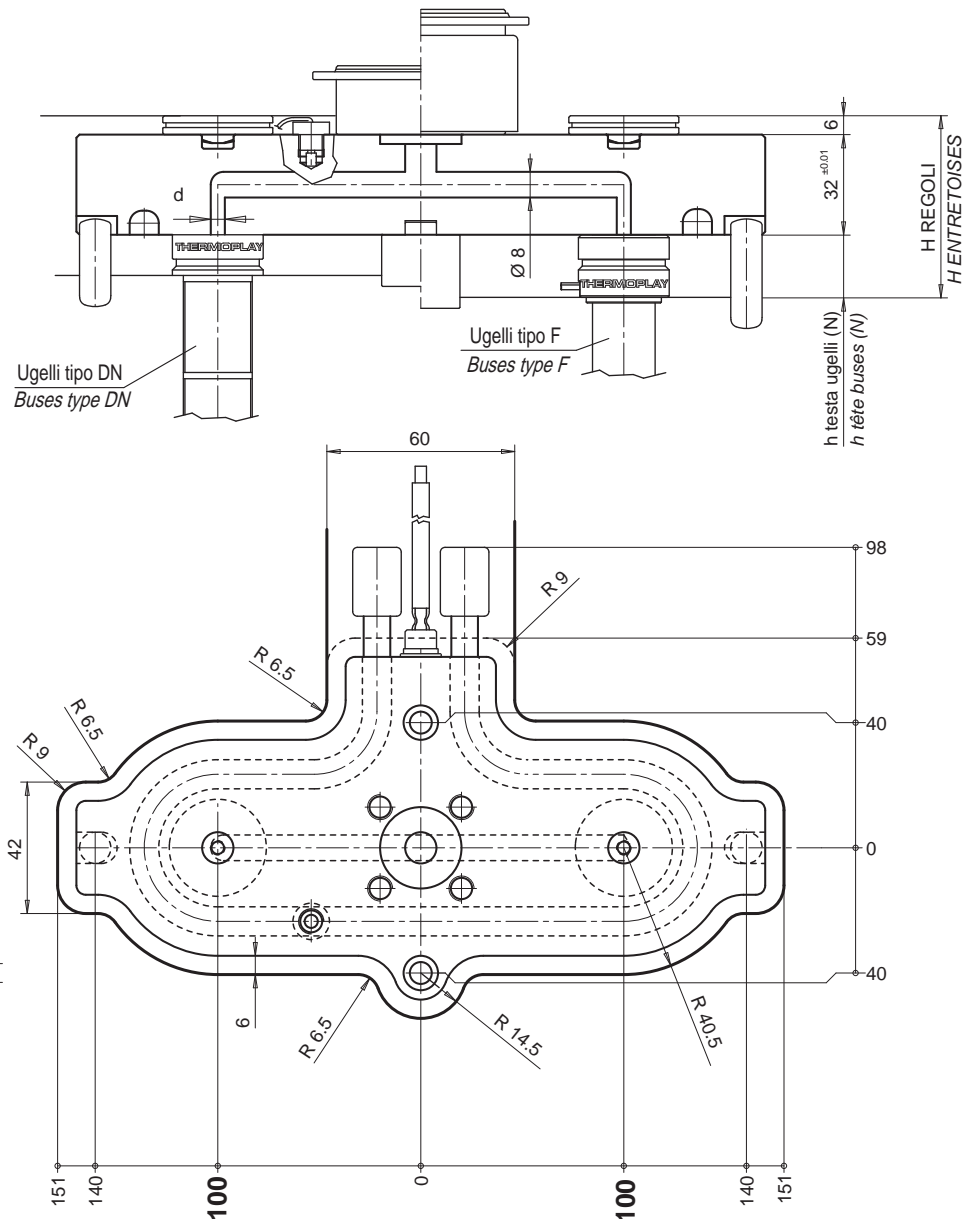


Piastra di distribuzione / Bloc chaud		
Codice / Code	TIPO UGELLO / TYPE BUSE	d
E90125-40	DN18 - F11	Ø 4
E90125-60	KS5/8 Ø22 - F16 - F24 - DN22	Ø 6
E90125-80	KS5/8 Ø30 - DN30	Ø 8

RICAMBI / RECHANGES					
Codice Code	Descrizione / Description	Q.tà Q.tè	Codice Code	Descrizione / Description	Q.tà Q.tè
E92011	Resistenza 240 Volt Potenza 1200 Watt cadauna <i>Résistance 240 Volt Puissance 1200 Watt chacune</i>	1	E06145	Termocoppia Fe-CuNi tipo J a massa <i>Thermocouple Fe-CuNi type J à la masse</i>	1

Per gli accessori vedere pagina 26.02 / Pour les accessoires voir à la page 26.02



$$H \text{ regoli / entretoises} = (N + 32 + 6) + [(N + 32 + 6) \cdot \Delta t \cdot k] - 0.05 = \text{mm}$$

N = testa ugelli / tête buses

$\Delta t$  = differenza di temperatura tra camera calda e stampo / différence entre la température du bloc chaud et du moule

k = coefficiente di dilatazione termica dell'acciaio / coefficient de dilatation thermique de l'acier (=0.0000125)

E' possibile eseguire, mantenendo lo stesso ingombro esterno, piastre di distribuzione speciali con interasse di iniezione da 190 ad un massimo di 200 mm ed inserire, oltre alla gamma indicata, ugelli tipo F32 - DN44 - KS5/8 Ø 44.

es. Interasse 196.5 mm con ugelli tipo F32 (speciale per interasse e tipo ugelli)

oppure Interasse 194 con ugelli tipo DN22 (speciale per interasse)

oppure Interasse 200 con ugelli tipo F32 (speciale per tipo ugelli)

Il est possible de réaliser du spécial en partant d'un bloc chaud standard de 200 mm (entraxe de 190 mm à 200 mm maxi et d'y adapter des buses de type F32 - DN44 - KS5/8 Ø 44)

ex. Entraxe 196.5 avec buses type F32 (spécial pour entraxe et type buses)

ou Entraxe 194 avec buses type DN22 (spécial pour entraxe)

ou Entraxe 200 avec buses type F32 (spécial pour type buses)