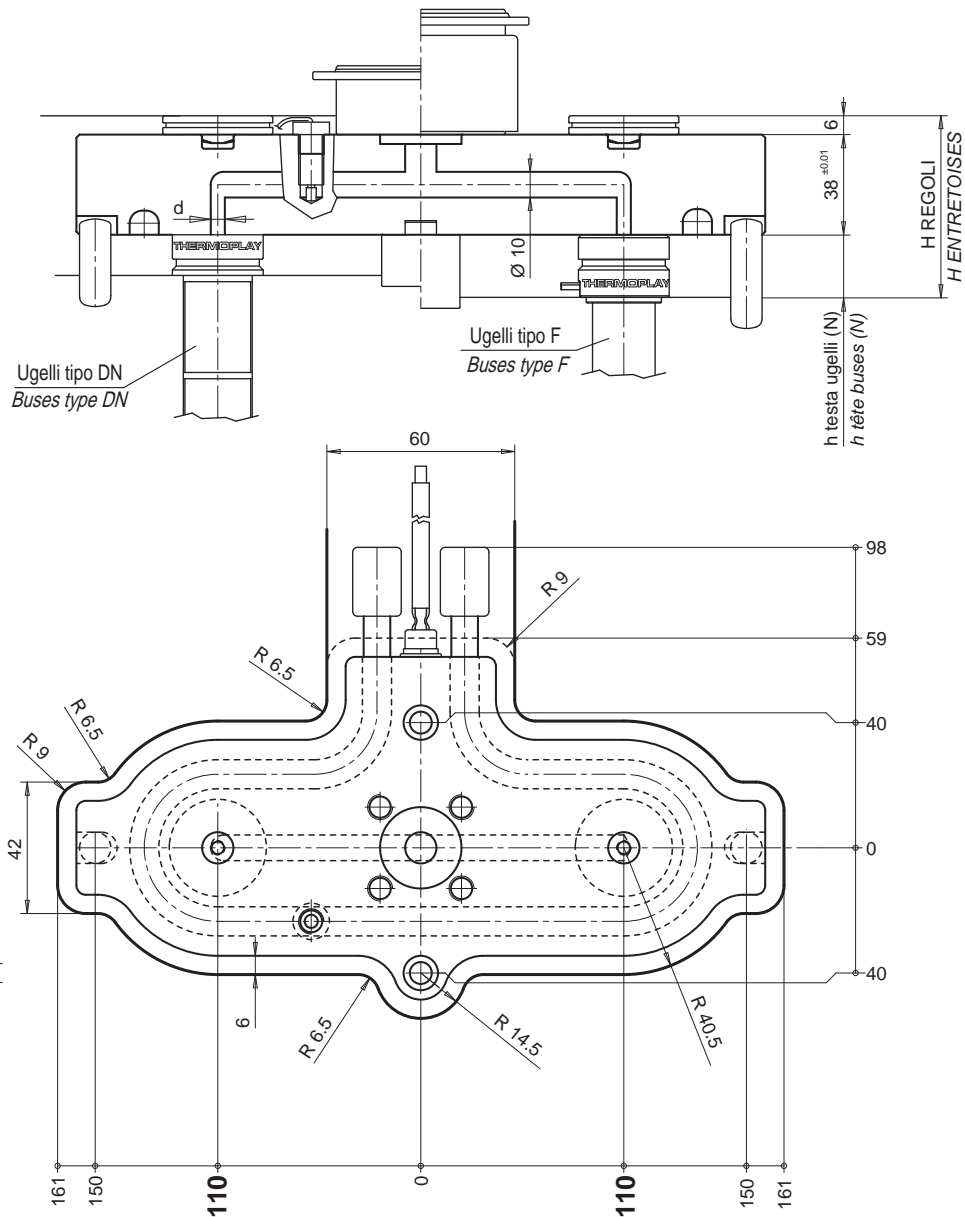


Piastra di distribuzione / Bloc chaud		
Codice / Code	TIPO UGELLO / TYPE BUSE	d
E90129-40	DN18 - F11	Ø 4
E90129-60	KS5/8 Ø22 - F16 - F24 - DN22	Ø 6
E90129-80	KS5/8 Ø30 - DN30	Ø 8
E90129-115	F32 - DN44	Ø 11.5

RICAMBI / RECHANGES					
Codice Code	Descrizione / Description	Q.tà Q.té	Codice Code	Descrizione / Description	Q.tà Q.té
E92012	Resistenza 240 Volt Potenza 1500 Watt cadauna Résistance 240 Volt Puissance 1500 Watt chacune	1	E08562	Termocoppia Fe-CuNi tipo J a massa Thermocouple Fe-CuNi type J à la masse	1

Per gli accessori vedere pagina 26.02 / Pour les accessoires voir à la page 26.02



H regoli / entretoises = (N + 38 + 6) + [(N + 38 + 6) • Δt • k] - 0.05 = mm

N = testa ugelli / tête buses

Δt = differenza di temperatura tra camera calda e stampo / différence entre la température du bloc chaud et du moule

k = coefficiente di dilatazione termica dell'acciaio / coefficient de dilatation thermique de l'acier (=0.0000125)

E' possibile eseguire, mantenendo lo stesso ingombro esterno, piastre di distribuzione speciali con interasse di iniezione da 210 ad un massimo di 220 mm ed inserire, oltre alla gamma indicata, ugelli tipo KS5/8 Ø 44.

es. Interasse 216.5 mm con ugelli tipo KS5/8 Ø 44 (speciale per interasse e tipo ugelli)

oppure Interasse 214 con ugelli tipo DN22 (speciale per interasse)

oppure Interasse 220 con ugelli tipo KS5/8 Ø 44 (speciale per tipo ugelli)

Il est possible de réaliser du spécial en partant d'un bloc chaud standard de 220 mm (entraxe de 210 mm à 220 mm maxi et d'y adapter des buses de type KS5/8 Ø 44)

ex. Entraxe 216.5 avec buses type KS5/8 Ø 44 (spécial pour entraxe et type buses)

ou Entraxe 214 avec buses type DN22 (spécial pour entraxe)

ou Entraxe 220 avec buses type KS5/8 Ø 44 (spécial pour type buses)