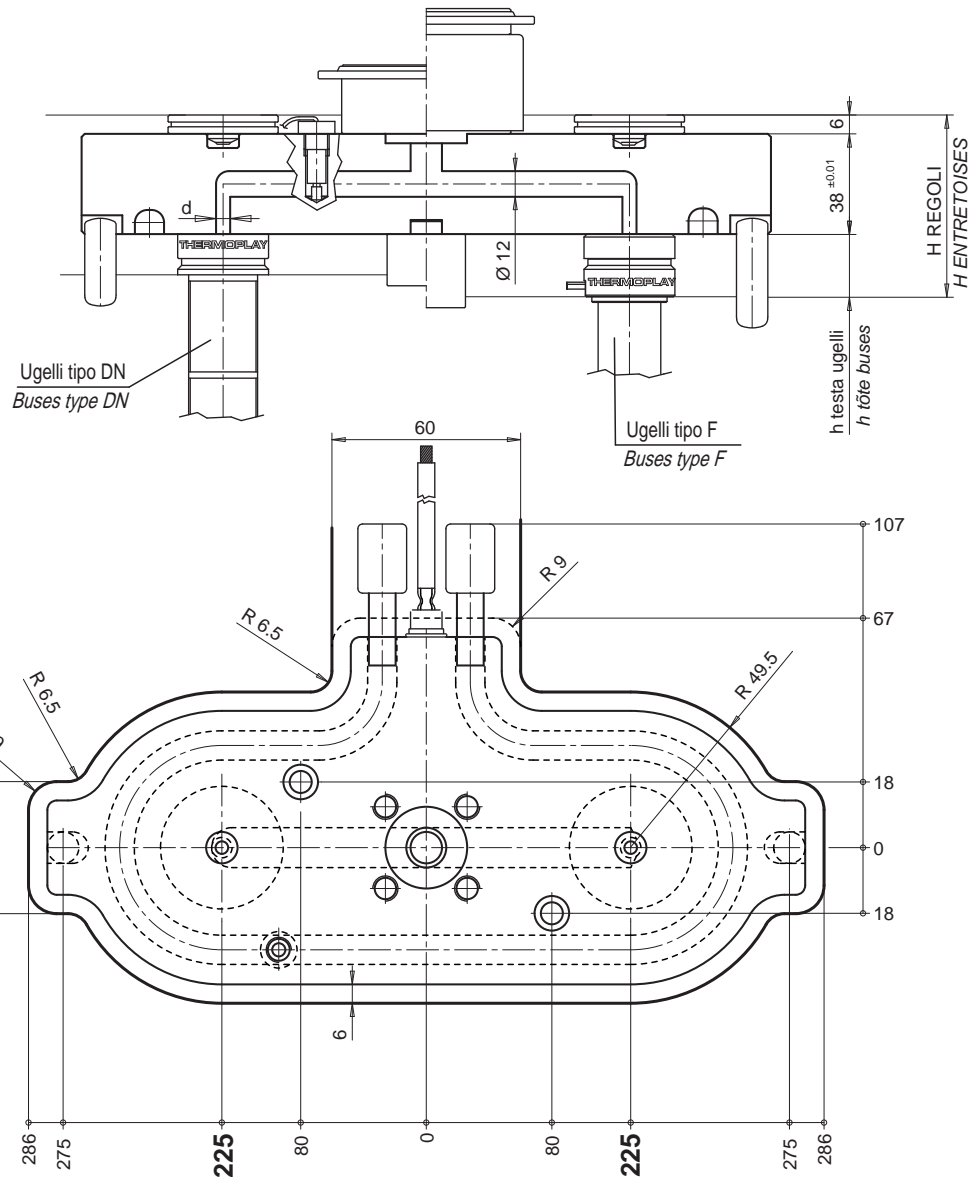


Piastra di distribuzione / Bloc chaud		
Codice / Code	TIPO UGELLO / TYPE BUSE	d
E90181-80	KS5/8 Ø30 - DN30	Ø 8
E90181-115	DN44 - F32	Ø 11.5
E90181-127	KS5/8 Ø44	Ø 12.7

RICAMBI / RECHANGES					
Codice Code	Descrizione / Description	Q.tà Q.tè	Codice Code	Descrizione / Description	Q.tà Q.tè
E92023	Resistenza 240 Volt Potenza 3400 Watt ciascuna Resistance 240 Volt Puissance 3400 Watt chacune	1	E08562	Termocoppia Fe-CuNi tipo J a massa Thermocouple Fe-CuNi type J à la masse	1

Per gli accessori vedere pagina 26.02 / Pour les accessoires voir à la page 26.02



$$H \text{ regoli / entretoises} = (N + 38 + 6) + [(N + 38 + 6) \cdot \Delta t \cdot k] - 0.05 \text{ mm}$$

N = testa ugelli / tête buses

Δt = differenza di temperatura tra camera calda e stampo / différence entre la température du bloc chaud et du moule
k = coefficiente di dilatazione termica dell'acciaio / coefficient de dilatation thermique de l'acier (=0.000125)

E' possibile eseguire, mantenendo lo stesso ingombro esterno, piastre di distribuzione speciali con interasse di iniezione da 440 ad un massimo di 450 mm ed inserire, oltre alla gamma indicata, ugelli tipo F16 - F24 - DN22 - KS5/8 Ø 22.
es. Interasse 446.5 mm con ugelli tipo KS5/8 Ø 22 (speciale per interasse e tipo ugelli)
oppure Interasse 444 con ugelli tipo DN30 (speciale per interasse)
oppure Interasse 450 con ugelli tipo KS5/8 Ø 22 (speciale per tipo ugelli)

Il est possible de réaliser du spécial en partant d'un bloc chaud standard de 450 mm (entraxe de 440 mm à 450 mm maxi et d'y adapter des buses de type F16 - F24 - DN22 - KS5/8 Ø 22)

ex. Entraxe 446.5 avec buses type KS5/8 Ø 22 (spécial pour entraxe et type buses)
ou Entraxe 444 avec buses type DN30 (spécial pour entraxe)
ou Entraxe 450 avec buses type KS5/8 Ø 22 (spécial pour type buses)