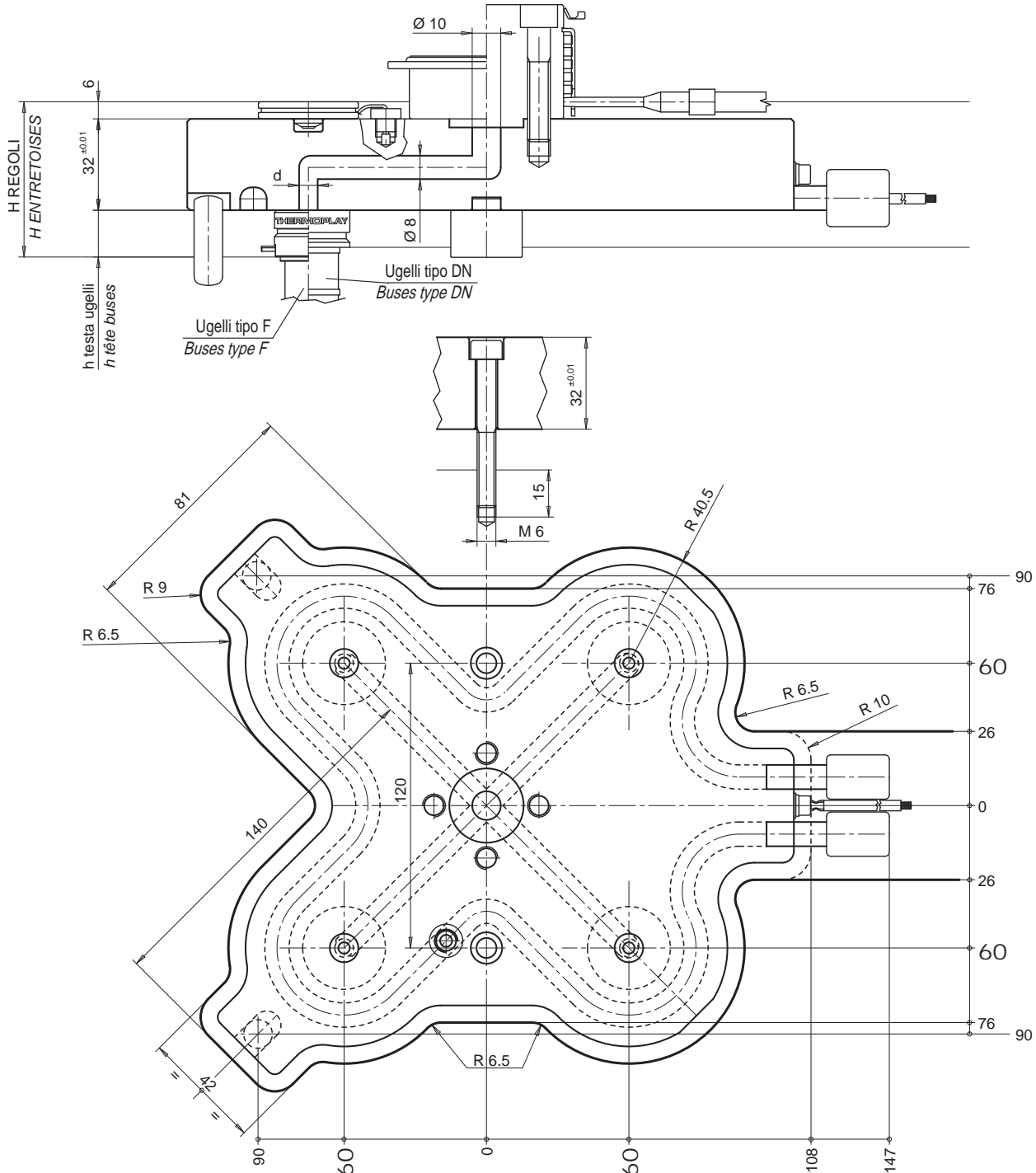


Piastra di distribuzione / Bloc chaud		
Codice / Code	TIPO UGELLO / TYPE BUSE	d
E90192-40	DN18 - F11	Ø 4
E90192-60	KS5/8 Ø22-F16-F24-DN22	Ø 6
E90192-80	KS5/8 Ø30 - DN30	Ø 8

RICAMBI / RECHANGES					
Codice Code	Descrizione / Description	Q.tà Q.tè	Codice Code	Descrizione / Description	Q.tà Q.tè
E92025	Resistenza 240 Volt Potenza 1800 Watt cadauna Résistance 240 Volt Puissance 1800 Watt chacune	1	E06145	Termocoppia Fe-CuNi tipo J a massa Thermocouple Fe-CuNi type J à la masse	1

Per gli accessori vedere pagina 26.02 / Pour les accessoires voir à la page 26.02



$$H \text{ regoli / entretoises} = (N + 32 + 6) + [(N + 32 + 6) \cdot \Delta t \cdot k] - 0.05 = \text{mm}$$

N = testa ugelli / tête buses

Δt = differenza di temperatura tra camera calda e stampo / différence entre la température du bloc chaud et du moule

k = coefficiente di dilatazione termica dell'acciaio / coefficient de dilatation thermique de l'acier (=0.0000125)

E' possibile eseguire, mantenendo lo stesso ingombro esterno, piastre di distribuzione speciali con interasse di iniezione da 110x110 ad un massimo di 120x120 mm ed inserire, oltre alla gamma indicata, ugelli tipo F32 - DN44 - KS5/8 Ø 44.
 es. Interasse 115x115 mm con ugelli tipo KS5/8 Ø 44 (speciale per interasse e tipo ugelli)
 oppure Interasse 115x115 con ugelli tipo DN22 (speciale per interasse)
 oppure Interasse 120x120 con ugelli tipo KS5/8 Ø 44 (speciale per tipo ugelli)

Il est possible de réaliser du spécial en partant d'un bloc chaud standard de 120x120 mm (entraxe de 110x110 mm à 120x120 mm maxi et d'y adapter des buses de type F32 - DN44 - KS5/8 Ø 44)

ex. Entraxe 115x115 avec buses type KS5/8 Ø 44 (spécial pour entraxe et type buses)

ou Entraxe 115x115 avec buses type DN22 (spécial pour entraxe)

ou Entraxe 120x120 avec buses type KS5/8 Ø 44 (spécial pour type buses)