

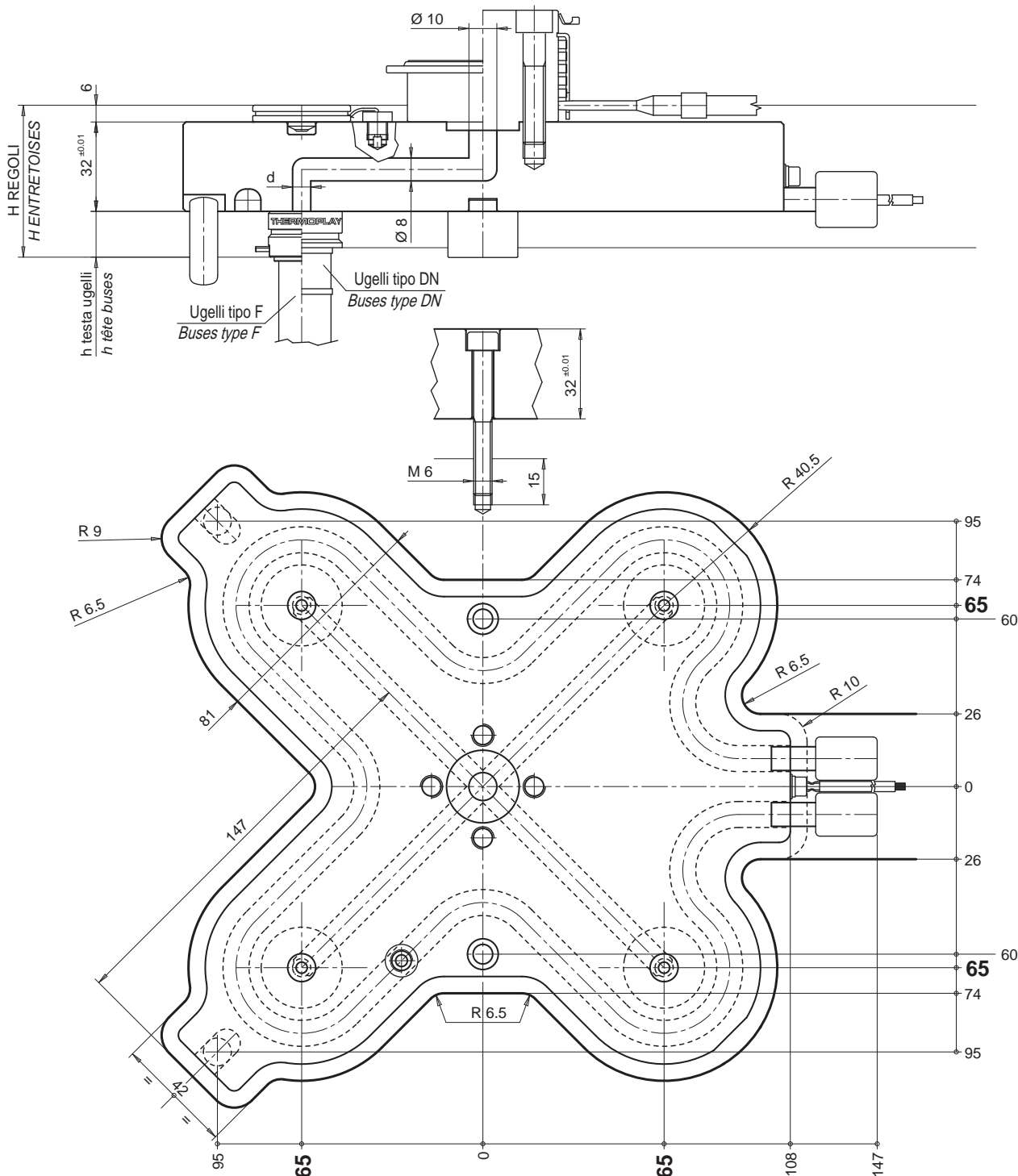
Piastra di distribuzione / Bloc chaud

Codice / Code	TIPO UGELLO / TYPE BUSE	d
E90105-40	DN18 - F11	Ø 4
E90105-60	KS5/8 Ø22-F16-F24-DN22	Ø 6
E90105-80	KS5/8 Ø30 - DN30	Ø 8

RICAMBI / RECHANGES

Codice Code	Descrizione / Description	Q.tà Q.té	Codice Code	Descrizione / Description	Q.tà Q.té
E92005	Resistenza 240 Volt Potenza 2000 Watt cadauna Résistance 240 Volt Puissance 2000 Watt chacune	1	E06145	Termocoppia Fe-CuNi tipo J a massa Thermocouple Fe-CuNi type J à la masse	1

Per gli accessori vedere pagina 26.02 / Pour les accessoires voir à la page 26.02



$$H \text{ regoli / entretoises} = (N + 32 + 6) + [(N + 32 + 6) \cdot \Delta t \cdot k] - 0.05 = \text{mm}$$

N = testa ugelli / tête buses

Δt = differenza di temperatura tra camera calda e stampo / différence entre la température du bloc chaud et du moule

k = coefficiente di dilatazione termica dell'acciaio / coefficient de dilatation thermique de l'acier (=0.000125)

E' possibile eseguire, mantenendo lo stesso ingombro esterno, piastre di distribuzione speciali con interasse di iniezione da 120x120 ad un massimo di 130x130 mm ed inserire, oltre alla gamma indicata, ugelli tipo F32 - DN44 - KS5/8 Ø 44.

es. Interasse 125x125 mm con ugelli tipo KS5/8 Ø 44 (speciale per interasse e tipo ugelli)

oppure Interasse 125x125 con ugelli tipo DN22 (speciale per interasse)

oppure Interasse 130x130 con ugelli tipo KS5/8 Ø 44 (speciale per tipo ugelli)

Il est possible de réaliser du spécial en partant d'un bloc chaud standard de 120x120 mm (entraxe de 120x120 mm à 130x130 mm maxi et d'y adapter des buses de type F32 - DN44 - KS5/8 Ø 44)

ex. Entraxe 125x125 avec buses type KS5/8 Ø 44 (spécial pour entraxe et type buses)

ou Entraxe 125x125 avec buses type DN22 (spécial pour entraxe)

ou Entraxe 130x130 avec buses type KS5/8 Ø 44 (spécial pour type buses)