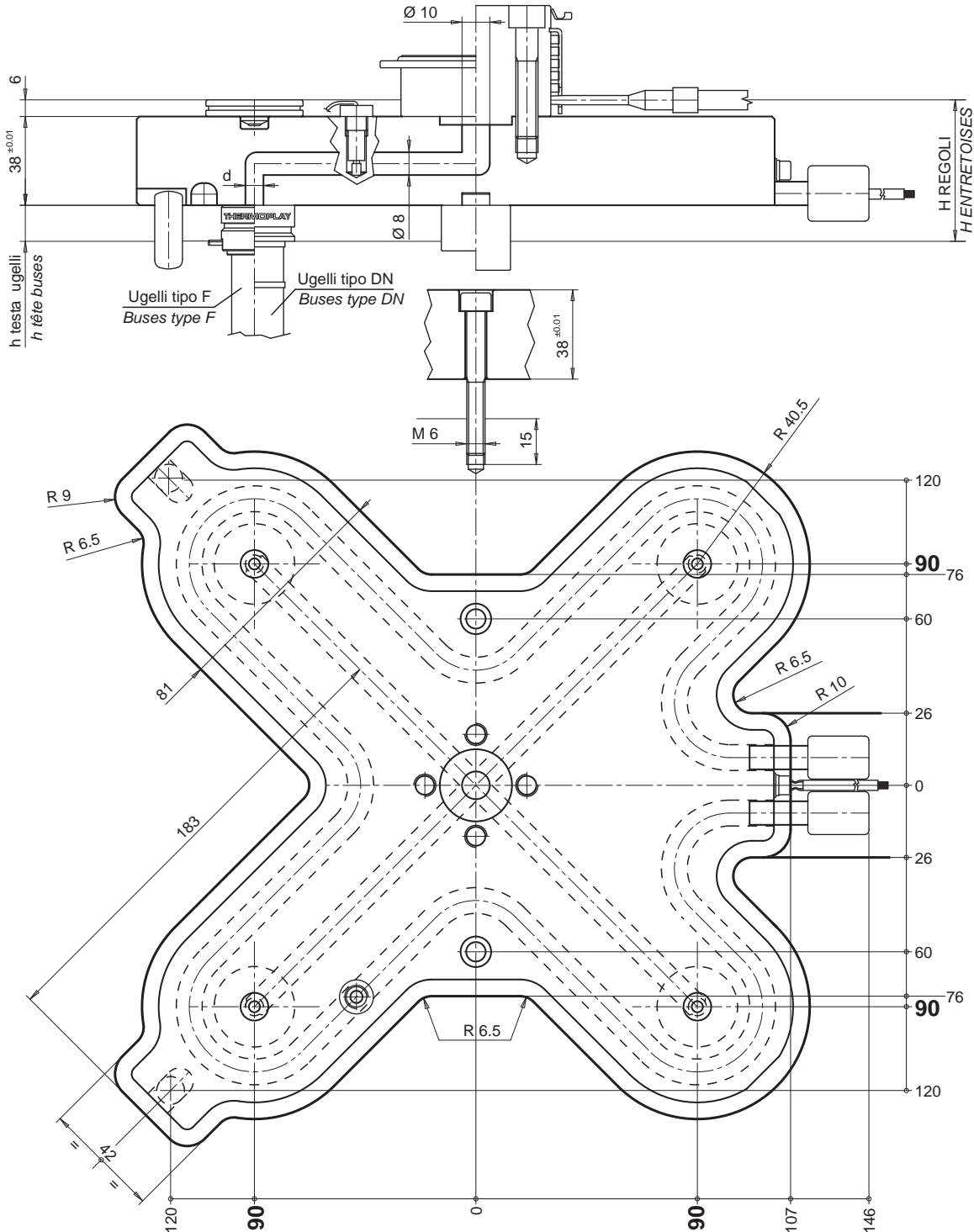


| Piastra di distribuzione / Bloc chaud | | |
|---------------------------------------|-------------------------|-----|
| Codice / Code | TIPO UGELLO / TYPE BUSE | d |
| E90211-40 | DN18 - F11 | Ø 4 |
| E90211-60 | KS5/8 Ø22-F16-F24-DN22 | Ø 6 |
| E90211-80 | KS5/8 Ø30 - DN30 | Ø 8 |

| RICAMBI / RECHANGES | | | | | |
|---------------------|--|-----------|-------------|--|-----------|
| Codice Code | Descrizione / Description | Q.tà Q.té | Codice Code | Descrizione / Description | Q.tà Q.té |
| E92029 | Resistenza 240 Volt Potenza 3000 Watt cadauna Résistance 240 Volt Puissance 3000 Watt chacune | 1 | E08562 | Termocoppia Fe-CuNi tipo J a massa Thermocouple Fe-CuNi type J à la masse | 1 |

Per gli accessori vedere pagina 26.02 / Pour les accessoires voir à la page 26.02



$$H \text{ regoli / entretoises} = (N + 38 + 6) + [(N + 38 + 6) \cdot \Delta t \cdot k] - 0.05 = \text{mm}$$

N = testa ugelli / tête buses

Δt = differenza di temperatura tra camera calda e stampo / différence entre la température du bloc chaud et du moule

k = coefficiente di dilatazione termica dell'acciaio / coefficient de dilatation thermique de l'acier (=0.0000125)

E' possibile eseguire, mantenendo lo stesso ingombro esterno, piastre di distribuzione speciali con interasse di iniezione da 170x170 ad un massimo di 180x180 mm ed inserire, oltre alla gamma indicata, ugelli tipo F32 - DN44 - KS5/8 Ø 44.

es. Interasse 175x175 mm con ugelli tipo KS5/8 Ø 44 (speciale per interasse e tipo ugelli)

oppure Interasse 175x175 con ugelli tipo DN22 (speciale per interasse)

oppure Interasse 180x180 con ugelli tipo KS5/8 Ø 44 (speciale per tipo ugelli)

Il est possible de réaliser du spécial en partant d'un bloc chaud standard de 180x180 mm (entraxe de 170x170 mm à 180x180 mm maxi et d'y adapter des buses de type F32 - DN44 - KS5/8 Ø 44)

ex. Entraxe 175x175 avec buses type KS5/8 Ø 44 (spécial pour entraxe et type buses)

ou Entraxe 175x175 avec buses type DN22 (spécial pour entraxe)

ou Entraxe 180x180 avec buses type KS5/8 Ø 44 (spécial pour type buses)