

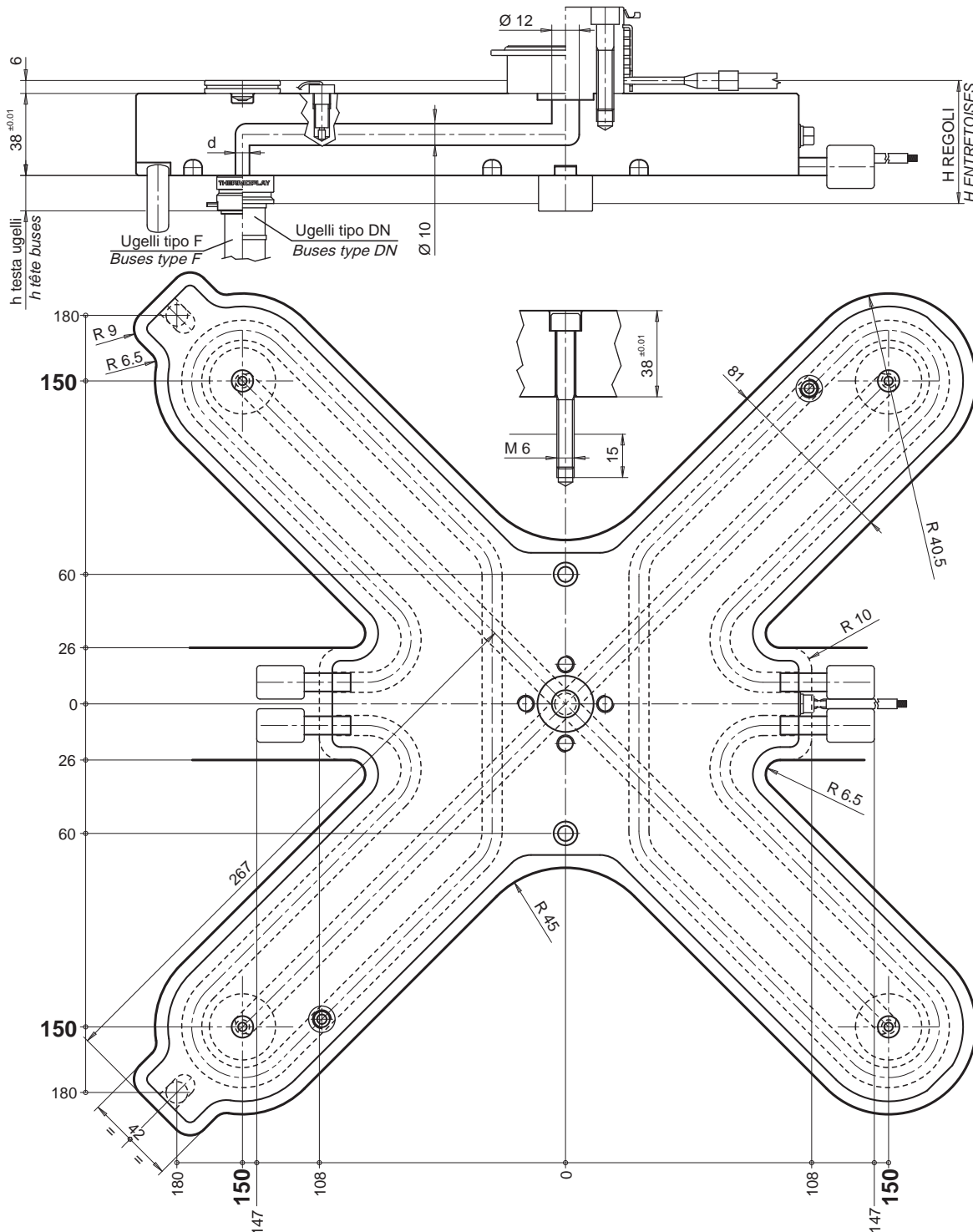
Piastra di distribuzione / Bloc chaud

Codice / Code	TIPO UGELLO / TYPE BUSE	d
E90239-40	DN18 - F11	Ø 4
E90239-60	KS5/8 Ø22-F16-F24-DN22	Ø 6
E90239-80	KS5/8 Ø30 - DN30	Ø 8
E90239-115	F32 - DN44	Ø 11.5

RICAMBI / RECHANGES

Codice Code	Descrizione / Description	Q.tà Q.tè	Codice Code	Descrizione / Description	Q.tà Q.tè
E92036	Resistenza 240 Volt Potenza 2400 Watt cadauna Résistance 240 Volt Puissance 2400 Watt chacune	2	E08562	Termocoppia Fe-CuNi tipo J a massa Thermocouple Fe-CuNi type J à la masse	2

Per gli accessori vedere pagina 26.02 / Pour les accessoires voir à la page 26.02



$$H \text{ regoli / entretoises} = (N + 38 + 6) + [(N + 38 + 6) \cdot \Delta t \cdot k] - 0.05 = \text{mm}$$

N = testa ugelli / tête buses

Δt = differenza di temperatura tra camera calda e stampo / différence entre la température du bloc chaud et du moule

k = coefficiente di dilatazione termica dell'acciaio / coefficient de dilatation thermique de l'acier (=0.000125)

E' possibile eseguire, mantenendo lo stesso ingombro esterno, piastre di distribuzione speciali con interasse di iniezione da 290x290 ad un massimo di 300x300 mm ed inserire, oltre alla gamma indicata, ugelli tipo KS5/8 Ø 44.

es. Interasse 295x295 mm con ugelli tipo KS5/8 Ø 44 (speciale per interasse e tipo ugelli)

oppure Interasse 295x295 con ugelli tipo DN22 (speciale per interasse)

oppure Interasse 300x300 con ugelli tipo KS5/8 Ø 44 (speciale per tipo ugelli)

Il est possible de réaliser du spécial en partant d'un bloc chaud standard de 300x300 mm (entraxe de 290x290 mm à 300x300 mm maxi et d'y adapter des buses de type KS5/8 Ø 44)

ex. Entraxe 295x295 avec buses type KS5/8 Ø 44 (spécial pour entraxe et type buses)

ou Entraxe 295x295 avec buses type DN22 (spécial pour entraxe)

ou Entraxe 300x300 avec buses type KS5/8 Ø 44 (spécial pour type buses)