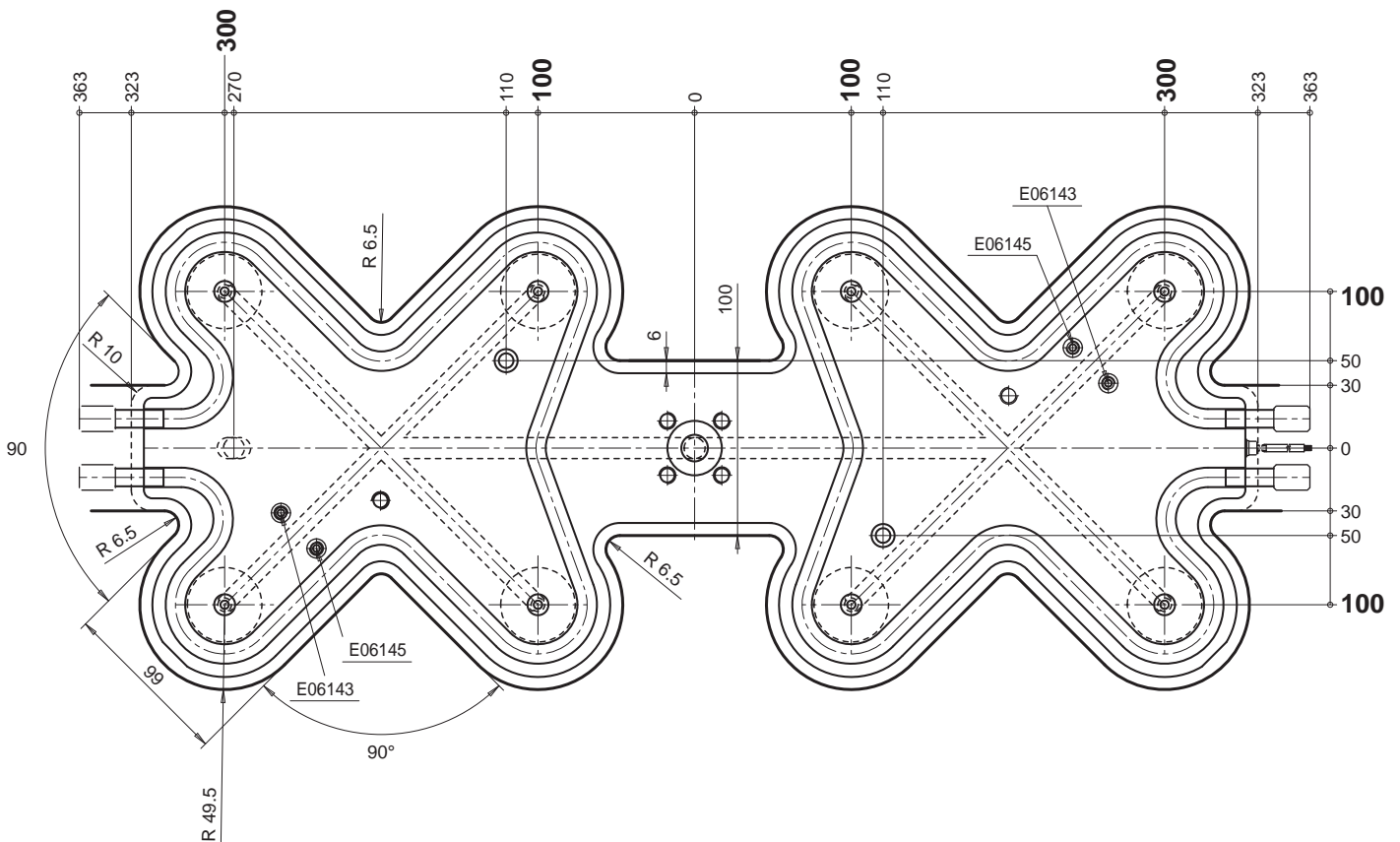
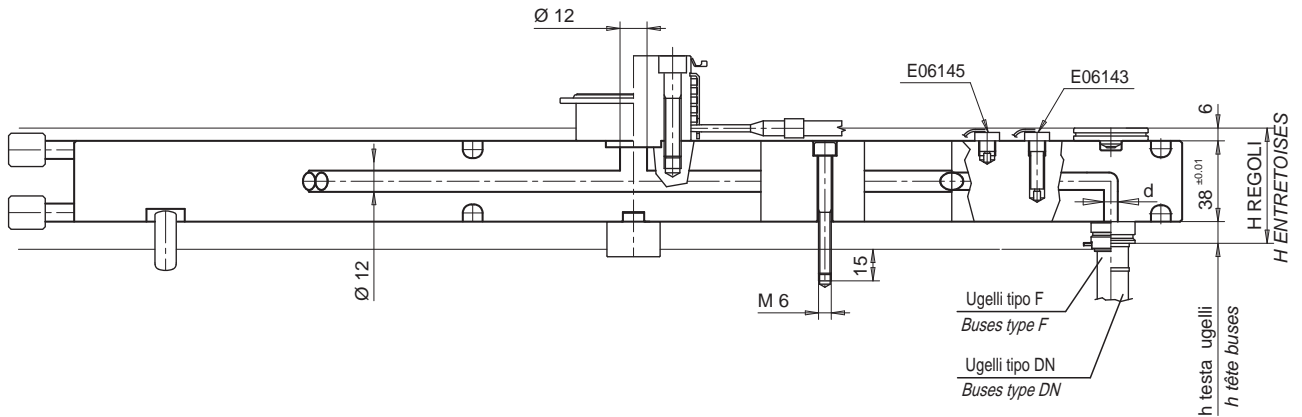


Piastra di distribuzione / Bloc chaud		
Codice / Code	TIPO UGELLO / TYPE BUSE	d
E90292-80	KS5/8 Ø30 - DN30	Ø 8
E90292-115	DN44 - F32	Ø 11.5
E90292-127	KS5/8 Ø44	Ø 12.7

RICAMBI / RECHANGES					
Codice Code	Descrizione / Description	Q.tà Q.tè	Codice Code	Descrizione / Description	Q.tà Q.tè
E92047	Resistenza 240 Volt Potenza 2400 Watt cadauna Resistance 240 Volt Puissance 2400 Watt chacune	4	E06145	Termocoppia Fe-CuNi tipo J a massa	2
			E06143	Thermocouple Fe-CuNi type J à la masse	2

Per gli accessori vedere pagina 26.02 / Pour les accessoires voir à la page 26.02



H regoli / entretoises = (N + 38 + 6) + [(N + 38 + 6) • Δt • k]-0.05=mm

N = testa ugelli / tête buses

Δt = differenza di temperatura tra camera calda e stampo / différence entre la température du bloc chaud et du moule

k = coefficiente di dilatazione termica dell'acciaio / coefficient de dilatation thermique de l'acier (=0.000125)